

Commune de Groix : ZA Le Gripp



Superficie des sites

Le Gripp : **5,7 ha**
dont ZA Lorient Agglomération : **1,5 ha**



Superficie
totale
5,7 ha

Foncier
disponible
0 m²

Réseau et accès

- Route : **D 202**
- Bus : **/**
- Gare de Lorient : **17 km**
- Port de Lorient : **15 km**
- Aéroport : **24 km**

Données économiques

Nombre
d'établissements

Nombre
d'emplois

Total des sites

18

72

Dont 10 salariés et plus

3

42

sources : Relevés terrain AudéLor, estimation d'emplois d'après fichiers Sirene, Acooss, retraitement AudéLor - février 2022

Contacts

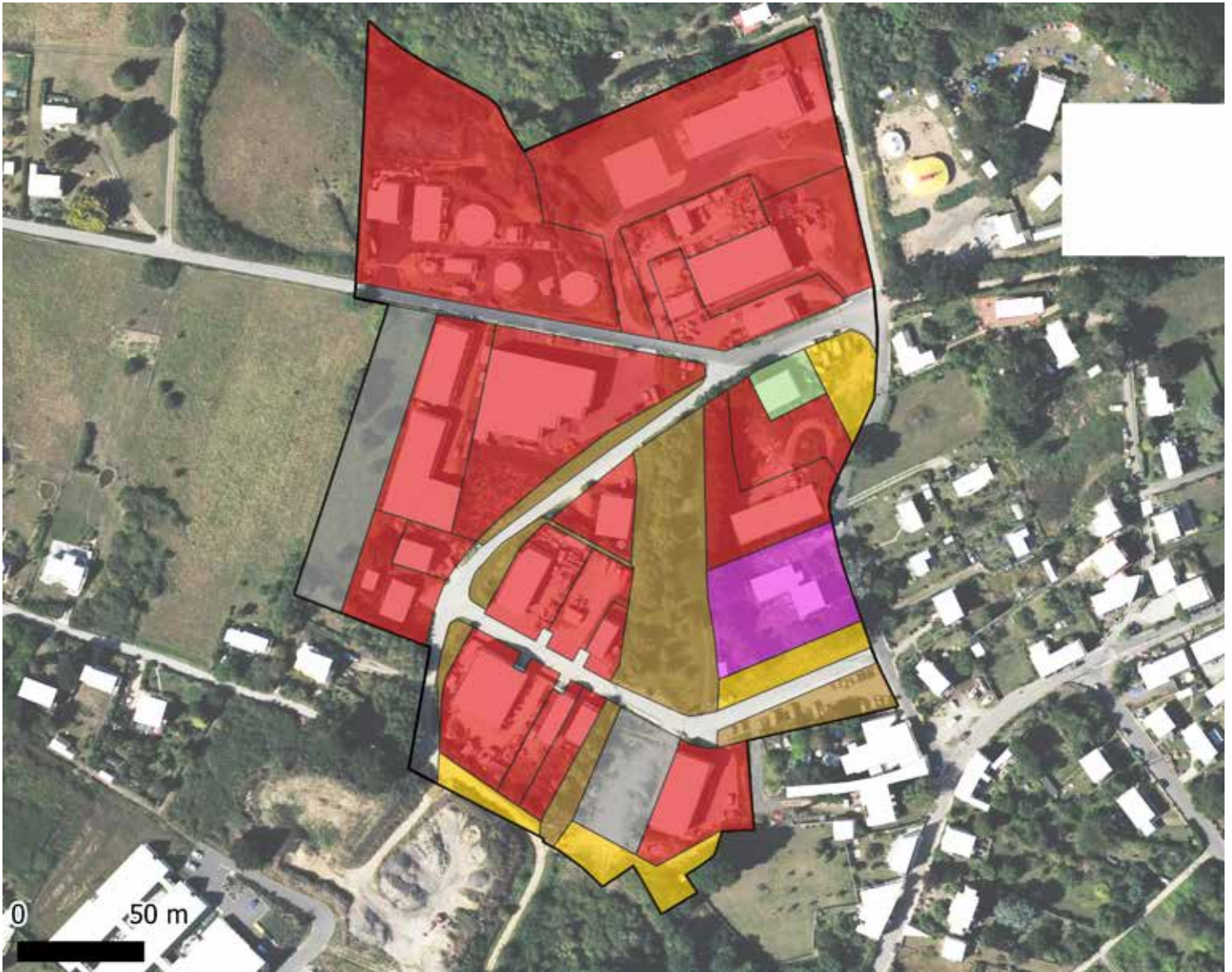
Implantation sur les sites
N° VERT d'AudéLor : 0 805 05 00 26

Données Observatoire ZA
AudéLor : Armelle Livory-Moser
02 97 12 06 72
a.livorymoser@audelor.com

Note méthodologique

Les fiches de l'observatoire des sites d'activités sont basées sur des relevés «terrain» effectués par AudéLor dans les communes. Chaque zone a fait l'objet d'un découpage en plusieurs terrains sur le principe 1 terrain = 1 entreprise. Cela explique le décalage qu'il peut y avoir entre le découpage parcellaire et les terrains. AudéLor a estimé les effectifs à partir des fichiers Sirene de l'INSEE et Acooss de l'URSAFF. Une enquête téléphonique réalisée auprès des entreprises de 10 salariés et plus.

Le Gripp - Commune de Groix

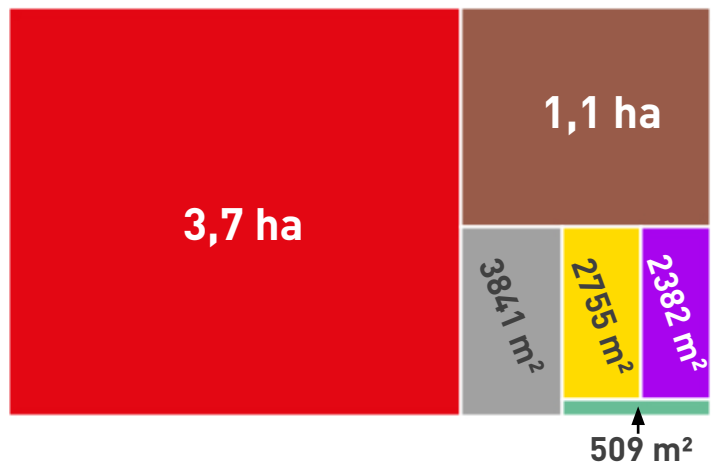


Typologie d'occupation

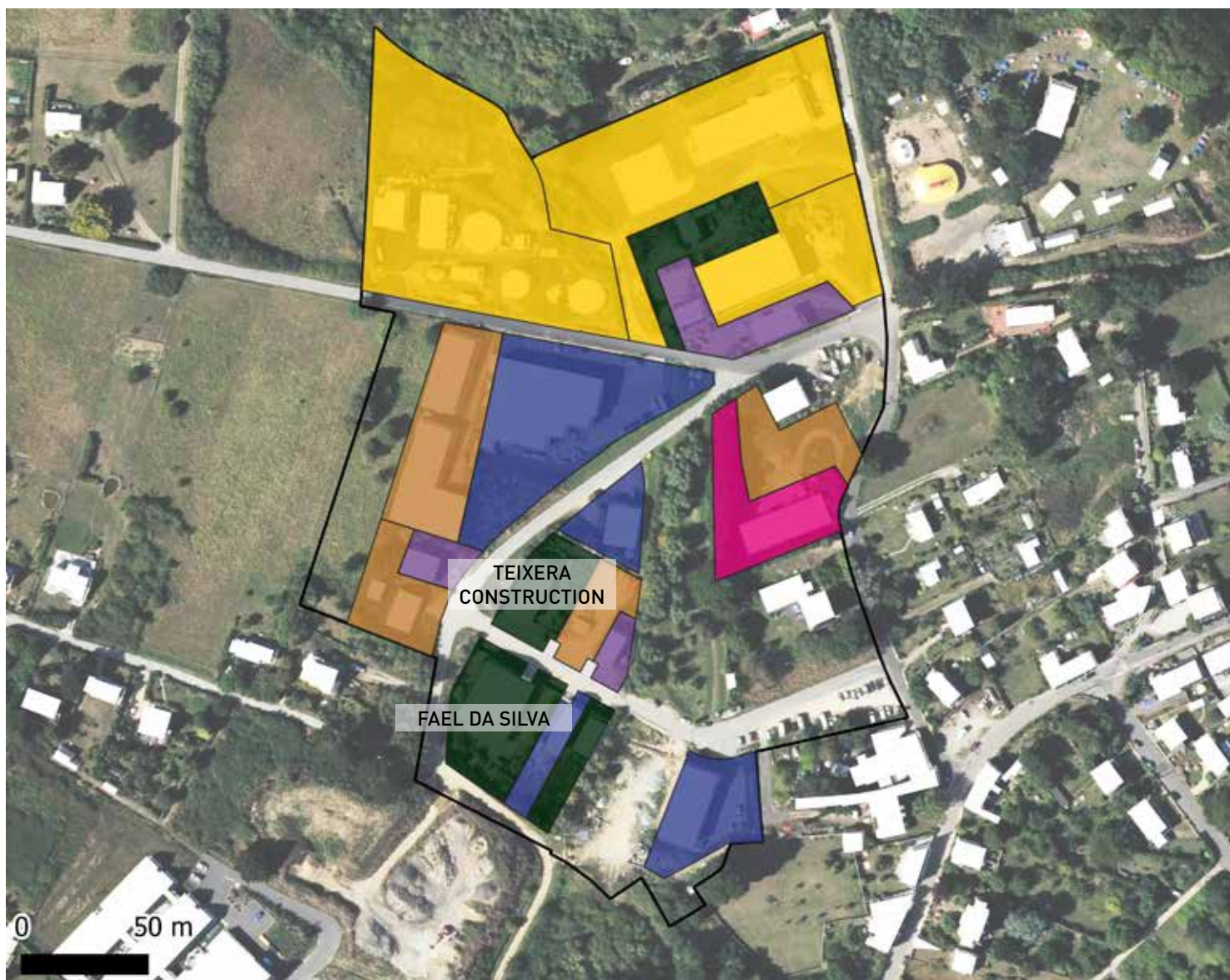
- **Occupé**
terrains occupés par les entreprises
- **Foncier disponible**
terrains nus disponibles immédiatement
- **Immobilier disponible**
terrains disposant de bâtiments disponibles
- **Foncier en mutation**
terrains nécessitant des travaux d'aménagement ou de démolition avant commercialisation
- **Foncier déjà commercialisé**
terrains déjà vendus mais encore non occupés
- **Équipement technique / voirie**
espaces circulés et parkings, terres-pleins, bâtiments techniques, bassins de rétention, transformateurs EDF, espaces paysagers, autres espaces non commercialisables
- **Habitation**



Répartition des surfaces selon l'occupation



Le Gripp - Commune de Groix



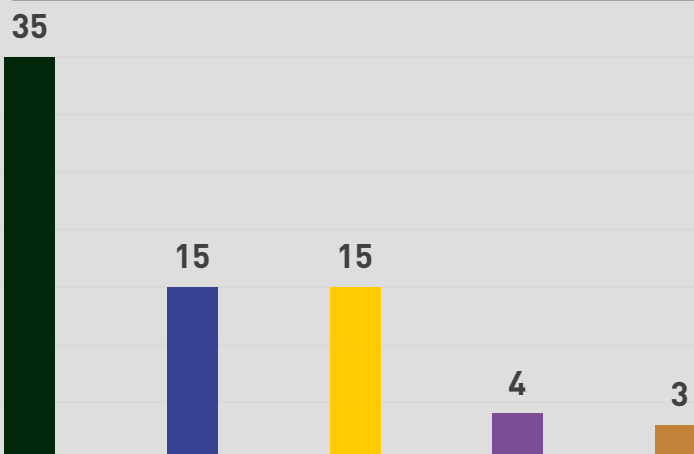
Les établissements localisés sont celles dont les effectifs sont égaux ou supérieurs à 10



Répartition des effectifs selon la typologie d'activités

Typologie d'activités

- Production
- Construction
- Logistique
- Commerce de détail
- Automobile
- Tertiaire
- Autres



Le Gripp - Commune de Groix

Site d'activités	Nom de l'entreprise	Activité
ZA Le Gripp	ABI CYCLETTE	Commerce de détail d'articles de sport en magasin spécialisé
	AUTO SECURITAS	Contrôle technique automobile
	BLANCHARD CONSTRUCTION	Travaux de couverture par éléments
	BOTERF YANNICK	Location de terrains et d'autres biens immobiliers
	BUS ET CARS ROUGE	Transports routiers réguliers de voyageurs
	FAEL DA SILVA	Travaux de maçonnerie générale et gros œuvre de bâtiment
	GARAGE BOTERF	Entretien et réparation de véhicules automobiles légers
	GROIX ET NATURE	Transformation et conservation de poisson, de crustacés et de mollusques
	GROIX SERVICES MOTOCULTURE	Réparation de machines et équipements mécaniques
	LA BIERE DE GROIX	Fabrication de bière
	LA MAISON EN CHANTIER	Autres travaux d'installation n.c.a
	LIONEL BARON	Location de terrains et d'autres biens immobiliers
	PAULO MECANIQUE	Entretien et réparation de véhicules automobiles légers
	SCI ESCALE DE GROIX	Location de terrains et d'autres biens immobiliers
	SDIS 56	Services du feu et de secours
	SERVICE TECHNIQUE GROIX	Service technique communal
	STATION EPURATION	Équipement de collecte et traitement des eaux usées
TEIXERA CONSTRUCTION	Travaux de maçonnerie générale et gros œuvre de bâtiment	
TI DUDI BREIZH	Fabrication de biscuits, biscottes et pâtisseries de conservation	