



REPORTAGE P.6 l'économie circulaire

> Faciliter la création de
valeurs ajoutées locales



actu/éco P.4

Celladon propose la nouvelle technologie CAS Fresh



innovation P.8

Des appels à projets pour favoriser l'innovation



initiatives P.10

La filière halieutique de Lorient se structure et se renforce





Mesdames, Messieurs,
Cher(e)s ami(e)s,

PNSI*, ZDZG** synergies inter-entreprises, économie circulaire, écologie industrielle et territoriale (EIT)... autant de termes nouveaux pour décrire de nouvelles formes de coopération entre les entreprises et les acteurs du territoire, avec l'objectif clair d'améliorer la chaîne de valeur de l'ensemble et la compétitivité de chaque participant. Cette dynamique s'inscrit dans ces nouvelles approches que porte l'économie verte à travers la mise en œuvre de processus économes en matière et en énergie tels qu'ils apparaissent dans ce que l'on appelle désormais les "clean Tech" ou filières éco-activités.

L'intelligence collective au service de nouvelles opportunités économiques

Dit plus simplement, il s'agit, dans ces nouveaux modèles, de lutter contre le gaspillage en réalisant des économies d'approvisionnement de matière et d'énergie, de réutiliser ou transformer les déchets en nouvelles ressources locales, de réduire les coûts en mutualisant des biens et services entre entreprises, de favoriser les circuits courts, de s'appuyer sur les savoir-faire locaux et non délocalisables, de renforcer aussi le lien social, tout en améliorant la performance environnementale et le bien-être des individus.

C'est dans cette aventure que des entreprises de notre agglomération se sont lancées. Le 31 janvier 2017 – avec le soutien de la Région, de l'Ademe et de Lorient Agglomération – un atelier d'échange inter-entreprises a réuni une cinquantaine d'acteurs économiques de tous secteurs. Objectif : mieux se connaître pour impulser ces nouvelles opportunités économiques construites sur le partage de ressources et la mutualisation des moyens.

Les programmes "Territoire Zéro déchets Zéro Gaspillage" et "Territoire à Energie Positive pour la Croissance Verte" de Lorient Agglomération accompagnent aussi les entreprises dans la réduction, le réemploi et une meilleure valorisation des déchets devenus ressources. Enjeux : favoriser l'ancrage local des activités économiques, construire les emplois de demain à travers l'émergence d'actions innovantes créatrices de nouvelles filières énergétiques et de recyclage des déchets.

Je vous laisse découvrir dans ce numéro d'Éco Actu le déploiement de cette démarche nouvelle, volontariste et coopérative, qui tend à démontrer plus que jamais combien la productivité de nos entreprises se construit sur l'ajout de nos intelligences collectives.

Norbert Métaireie
Maire de Lorient
Président de Lorient Agglomération
Président d'AudéLor

* : Programme National de Synergies Inter-entreprises ** : Zéro Déchet Zéro Gaspillage

4 actu / éco

- ▷ Vélo Station
- ▷ Celladon
- ▷ Intership
- ▷ Les Fleurs de l'Oasis
- ▷ Inneolab
- ▷ CocciMarket

6 reportage

- ▷ L'économie des ressources
Faciliter la création de nouvelles valeurs ajoutées locales

8 innovation

- ▷ AAP Bretagne
- ▷ AAP Images & Réseaux
- ▷ Technopoles bretonnes
- ▷ Sea U
- ▷ Turbokeels
- ▷ Kerostin Médical



10 initiatives

- ▷ Filière halieutique
- ▷ Tri 4 Fun
- ▷ Halieutis Maroc
- ▷ So Sails
- ▷ G Sea Design
- ▷ Fell à Vélo

13 revue de presse

14 échos

15 agenda



▾ DÉVELOPPEMENT DURABLE

Vélo Station : tous en selle !

Quand l'activité commerciale cache une initiative sociale

En juillet 2016 est apparue à Lorient centre (en face des Halles de Merville) une nouvelle enseigne pour les adeptes de transport doux : Vélo Station.



Guillaume Schlier, responsable & Jordan, salarié

L'enseigne est spécialisée dans la vente de vélos urbain et plaisir, mais aussi l'entretien et la réparation toutes marques.

Derrière ce nom, on retrouve un réseau connu dans le Pays de Lorient : Emmaüs Action Ouest et sa filière Retritex, spécialisée en collecte, tri et vente de textile d'occasions. Afin de diversifier son offre, cette activité a été créée l'été dernier pour favoriser le développement durable et les déplacements doux.

Si la clientèle reste en majorité des particuliers, Guillaume Schlier, son responsable, souhaite se rapprocher des entreprises en proposant des nouveautés : des vélos cargo avec une

charge possible jusqu'à 350 kg, par exemple un modèle pouvant accueillir des fauteuils roulants, commandé par un IME, des vélos pliants à assistance électrique.

Le vélo est un mode de déplacement alternatif et les entreprises peuvent inciter leurs salariés à l'utiliser grâce aux nouvelles mesures mises en place : une réduction d'impôt (vélos mis à disposition pour les déplacements quotidiens des employés) et une indemnité kilométrique pour ceux qui se rendent sur leur lieu de travail par ce biais, et même une prime de 200€ pour l'achat d'un modèle à assistance électrique. La ville est redevenue accessible à la mobilité douce, usages et tendances ont fusionnés !

→ en chiffres

CA | 300 K€
Effectifs | 3 salariés



Vélo Station

> 18 Avenue Anatole France 56100 Lorient
> 02 97 11 80 27

www.velostation.com/-Lorient-

▾ NOUVELLE IMPLANTATION

Intership, avenue de la Perrière

L'enseigne multiplie sa surface de vente par quatre

Les nouveaux locaux de la Perrière permettent un meilleur confort de travail et un meilleur accueil du public.



Erwan Six, gérant

Ce déménagement accompagne le développement de l'activité polyvalente (professionnels, course au large, particuliers, associations...), plus de 30% de progression par rapport à 2016 sur les 5 premiers mois de l'année.

Autre nouveauté, la boutique en ligne intership.fr destinée aux pros et particuliers est active depuis fin 2016, et présente 1700 produits en catalogue.

Intership livre sur toute la France et en Europe. Ce développement a permis d'embaucher une assistante administrative, et un technico-commercial est en cours de recrutement pour la rentrée 2017.

Sur le dernier Vendée Globe, Intership a fourni un tiers des concurrents en matériaux composites et en kits de réparation embarqués.

→ en chiffres

Création | 2013
Effectifs | 2 salariés



Intership

> 57 avenue de la Perrière 56100 Lorient
> 02 97 85 79 95

www.intership.fr

▾ NOUVELLE ENTREPRISE

Celladon

Naissance d'une entreprise

Spécialisée dans la conservation alimentaire, Celladon est née du partenariat entre Qwehli, groupe Oceinde et la société japonaise ABI. Elle proposera aux industriels une technologie innovante : le CAS Fresh.



Norio Owada, inventeur de la technologie CAS

Le 26 juin dernier, Celladon et Qwehli ont inauguré à Lorient la première cellule européenne de surgélation équipée du système "CAS" (Cells Alive System). Cette technologie couplant surgélation et résonance magnétique de faible intensité a été développée par la société japonaise ABI et son PDG Norio Owada. Elle permet d'arrêter le temps et de conserver aux produits alimentaires leurs saveurs, parfums, textures et sensations en bouche en favorisant une surgélation rapide et la formation de cristaux de glace très nombreux et de petite taille.

La technologie CAS Fresh permet de déguster à Shanghai du poisson pêché à Lorient ou, en métropole, des litchis de la Réunion comme s'ils venaient d'être récoltés.

Aux côtés d'Azmina Goulamaly, Directrice Générale au sein du groupe Oceinde, Norio Owada, inventeur de la technologie CAS ont mis en valeur les produits au grand bonheur des invités, parmi eux, Marc Le Guillon 25 ans de carrière chez Picard, Simon Deprez Directeur de Qwehli et Olivier Cardon Directeur de Celladon, sans oublier Pascal Barbot, Chef du restaurant l'Astrance à Paris 3 étoiles au Michelin.

→ en chiffres

Création | 2017
Effectifs | 5 salariés

CELLADON

Celladon

> 5 rue Benoît Frachon 56100 Lorient
> 01 56 81 14 12

> olivier.cardon@celladon.eu

REPRISE

Les Fleurs de l'Oasis

Une nouvelle équipe prend la relève

Depuis le début d'année, Virginie Emonnot et Frédéric Morel ont repris le commerce de M. et Mme Guegan, propriétaires depuis pas moins de 40 ans.



Virginie Emonnot, Maryline Moreau & Frédéric Morel

Pour profiter d'une retraite bien méritée, Monsieur et Madame Guegan ont cédé leur commerce à une ancienne salariée, Virginie Emonnot et son associé Frédéric Morel. Tous deux ont eu une réelle envie de faire perdurer ensemble ce commerce de proximité en reprenant l'entreprise et en conservant le poste de la salariée en place.

La nouvelle équipe a désormais bien pris ses marques et développe l'entreprise en proposant également en plus de la partie fleuriste et compositions florales, une partie cadeaux, paniers gourmands et bougies mettant en avant les producteurs locaux et les entreprises bretonnes, ainsi qu'un service de livraison autour de Bubry.

*Les Fleurs
de l'Oasis*

Les Fleurs de l'Oasis

> 2 Place Maréchal Franchet d'Esperey
56310 Bubry
> 02 97 51 70 25

www.lesfleursdeloasis.com



INSTALLATION

Inneolab à Teknica

Le design comme apporteur de solutions et d'innovations

D'abord indépendant David Moreeuw vient d'installer sa toute nouvelle société Inneolab dans le bâtiment Teknica du Parc Technologique de Soye.



David Moreeuw, créateur de l'entreprise

Après un solide cursus d'études en design produit, d'abord à l'ENSAAMA puis à l'Ecole Boullé, David Moreeuw a complété sa formation par un DEA conception de produits innovation aux Arts et Métiers. Une vision 360° allant jusqu'aux contraintes de fabrication et une première expérience chez un des leaders de solutions d'accès électronique en région parisienne, ont fait de lui plus qu'un designer, un spécialiste de la conception de produits industrialisables et surtout commercialisables.

D'abord indépendant et travaillant pour les grands comptes (Moulinex, Dorel...) mais aussi pour des startups, David éprouve le besoin

aujourd'hui de s'entourer de l'ensemble des compétences nécessaires à la conception de produits.

Il collabore avec Gaël Morel, Enseignant-Chercheur à l'UBS. Son ambition est de proposer au sein d'INNEOLAB une offre complète intégrant bien sur le design, l'ergonomie mais aussi le marketing, la sociologie, l'ethnologie...

Son choix d'implantation au cœur du FabLab de Lorient Technopole, proche du plateau Compositic et des meilleures compétences en matériaux innovants est cohérent avec le développement de son marché vers l'innovation.

INNEOLAB

Inneolab

> Batiment Teknica
4 rue Galilée 56270 Plœmeur
> 09 72 62 16 87
> hello@inneolab.com
www.inneolab.com

NOUVELLE ENSEIGNE

CocciMarket

Proximité et service

Après quelques mois de recherche, Alice Jardel et Gilles Lafont ont eu un coup de cœur pour Locmiquélic, sa convivialité et sa supérette de centre-ville.



Gilles Lafont & Alice Jardel, gérants

Ayant l'envie d'entreprendre à deux, Alice Jardel et Gilles Lafont ont effectué leurs premières recherches près de chez eux, en Savoie. "Le commerce de proximité est un besoin et une demande dans les milieux ruraux et les communes de petites et moyennes densités", explique Alice. "Ce type de commerce permet de revitaliser les cœurs de ville en proposant un lien commercial et social" poursuit Gilles.

Aucun commerce ne regroupait leurs critères financiers et de qualité de travail, ils ont donc participé au salon de la franchise, élargi leur recherche, pour finalement se tourner vers la Bretagne, et plus précisément Locmiquélic. Le local est idéalement situé en cœur de ville. Les larges horaires d'ouverture, la facilité de parking, l'arrêt de bus tout proche, autant d'atouts qui permettent aux habitants de franchir facilement la porte du CocciMarket. En plus des produits frais et des nouveautés (charcuterie et fromage à la coupe, produits bio en vrac...), Alice et Gilles ont opté également pour une large offre de services complémentaires : pâtisserie, presse, livraison à domicile, avitaillement des bateaux dans les ports de plaisances de la ville... Si leur clientèle principale reste les particuliers, les nouveaux propriétaires n'en négligent pas moins les collectivités et associations qui bénéficieront également de services et produits appropriés. Accompagnés notamment par Initiative Pays de Lorient, ils ont démarré leur activité en mai dernier.

en chiffres

Reprise | mai 2017
Effectifs | 2 salariés



CocciMarket

> 2, ruelle de l'Église 56570 Locmiquélic
> 02 97 33 82 15



L'économie des ressources

AudéLor impulse et soutient les entreprises locales dans l'émergence de solutions innovantes d'économie circulaire sur notre territoire, en déployant une démarche d'écologie industrielle et territoriale (EIT) s'appuyant notamment sur le programme national de synergies inter-entreprise (PNSI) et sur le programme "Territoire Zéro déchets Zéro gaspillage" de Lorient Agglomération, en partenariat local avec la CCI, la Chambre de métiers et de l'Artisanat et l'Association Kerpont Entreprises.



PNSI : LE PROGRAMME NATIONAL DE SYNERGIES INTER-ENTREPRISES



Audélor déploie ce programme expérimental soutenu par l'ADEME et la Région Bretagne, piloté par l'Institut de l'économie circulaire en partenariat avec quatre conseils régionaux (Nouvelle-Aquitaine, Bretagne, Normandie et Auvergne-Rhône-Alpes). 4 ateliers ont eu lieu en Bretagne. Le collectif d'acteurs bretons se compose de plus de 200 entreprises et de 1000 ressources identifiées.

Si diagnostiquer de façon exhaustive les flux d'un territoire est incontournable pour identifier des synergies potentielles et initier les rapprochements, cette approche est longue et n'est en aucun cas suffisante. Le PNSI est une approche complémentaire itérative qui vise à accélérer la mise en relation d'une grappe d'entreprises volontaires et motivées. Il s'agit d'aller vite, de dupliquer des initiatives nationales qui marchent et créer une dynamique sur le territoire. Lors d'ateliers participatifs, les acteurs apprennent à mieux se connaître et mettent sur la table leurs ressources, leurs flux entrants et sortants, leurs besoins, contraintes et opportunités matériels et immatériels. Fabrice Jetain, le "facilitateur" d'Audélor, les soutient pour prioriser les actions, étudier la faisabilité des synergies, identifier d'autres ressources et réalisations possibles et dupliquer les initiatives faites ailleurs dans leurs domaine d'activité grâce à un réseau national.

LE PROGRAMME ZÉRO DÉCHETS ZÉRO GASPILLAGE

Lorient Agglomération et Audélor invitent les entreprises de leur territoire à repenser leur production de déchets. Les actions visent à déployer des alternatives moins génératrices de déchets, à mieux trier et valoriser, en agissant sur la cible majeure que sont les déchets assimilés en mélange, les emballages, ainsi que les déchets liés aux process de production. Il s'agit donc de soutenir la prévention et le réemploi des déchets, les pratiques d'achat ou de production éco-responsables, de favoriser la valorisation de déchets en co-produits, de développer l'éco-conception, ou encore d'encourager l'économie de la fonctionnalité. Source d'emplois non délocalisables, nouvelles valeurs ajoutées, création de lien social...de nouvelles filières éco-activités pourront naître localement : bois-énergie, les éco-matériaux, la méthanisation, la collecte séparée du polystyrène, du plâtre ou des plastiques durs, des papiers, le réemploi d'emballages palettes, cartons, big-bag, etc...

Une coopération territoriale multi-acteurs : des actions concrètes déployées

Cette démarche d'écologie industrielle et territoriale bénéficie d'une mobilisation des partenaires institutionnels et économiques : CCIM, CMA, Lorient Agglomération et l'Association "Kerpont Entreprises" joignent leurs forces au sein du comité de pilotage dédié à ces actions. Un comité élargi devrait voir le jour en septembre autour de nouveaux partenaires pressentis comme ALOEN (Agence locale de l'énergie) sur le périmètre de la performance énergétique et la Chambre d'Agriculture pour ouvrir les réflexions et projets au monde agricole et agroalimentaire. L'Université de Bretagne Sud travaillera dans les domaines de recherche en éco-matériaux par exemple.

L'opération "coup de balai sur les déchets dangereux"

Reservée aux adhérents CMA du bâtiment, la collecte mutualisée des déchets dangereux en quantités diffuses est exceptionnellement étendue à un large éventail d'entreprises et d'artisans de la zone de Kerpont. Objectif : amener des conditions tarifaires avantageuses car mutualisées, inciter à mieux trier et traiter ces déchets, supprimer leur présence néfaste en mélange dans les déchets assimilables aux ordures ménagères collectées.

L'opération "15 entreprises témoins ZDZG"

15 entreprises volontaires vont être accompagnées jusqu'à fin 2017 par les acteurs territoriaux partenaires pour identifier et mettre en œuvre des actions à temps de retour court sur leurs flux entrants et sortants de matières, déchets, d'énergie, et d'eau. Il s'agit de démontrer que des économies financières sont facilement réalisables. Un plan d'action sera construit à la suite d'un diagnostic des flux. Fin 2017 un bilan de l'opération sera communiqué pour partager les initiatives, méthodes et bénéfices à dupliquer.

L'opération "Kerpont zéro déchet zéro gaspillage"

Depuis Mars 2016, les entreprises de toute taille doivent trier et valoriser 5 flux de déchets d'activité : papier, verre, métaux, bois, plastique. Cet impératif bouleverse les conditions de collecte de l'agglomération qui se doit de ne plus collecter ces déchets d'activités en mélange. AudéLor et Lorient Agglomération vont donc visiter 30 entreprises de la zone d'ici fin octobre. Objectif : aider à mettre en place des actions de prévention, des gestes de meilleure tri, des informations auprès de leurs collaborateurs, et identifier les meilleures solutions. L'association de Kerpont place le sujet des déchets comme prioritaire dans ses enjeux.

L'opération "Énergie mutualisée" (zone d'activité de Kerpont)

L'association de Kerpont, Audélor, Aloen et Lorient Agglomération, travaillent depuis juin sur un projet de mutualisation des achats d'énergie des entreprises. Il s'agit de réunir les informations de consommations et coût d'énergie pour cartographier qui consomme quoi et à quel prix. Des écarts tarifaires identifiés pourront être corrigés. Objectif : Faire jouer la massification des consommations d'énergie puis à terme leur ouvrir l'opportunité d'acheter de façon groupée l'électricité et/ou le gaz. Les économies faites pourraient aussi soutenir le développement de production d'énergies renouvelables sur le parc (photovoltaïque, récupération d'énergie fatale, bois-énergie). "Acheter ensemble avant de produire ensemble".



70

ENTREPRISES
CONCERNÉES
(PNSI / ZDZG)

200

RESSOURCES
IDENTIFIÉES
(PNSI / ZDZG)

7

SYNERGIES
RÉALISÉES
(EN 3 MOIS)

15

SYNERGIES
EN ÉTUDE DE
DÉPLOIEMENT

15

ENTREPRISES
TÉMOINS
(ZDZG)

7

> Faciliter la création de nouvelles valeurs ajoutées locales

paroles d'acteurs

ARMOR EMBALLAGE

tient le bon cap !

Située à Caudan, Armor Emballage est une entreprise familiale spécialisée dans l'emballage imprimé personnalisé des métiers de bouche et des sacs boutiques. Michel Cap, l'actuel président de l'association des entreprises de Kerpont, en a été le PDG de nombreuses années, en développant un fort sens du service client et de la fonctionnalité : personnalisation, réactivité, flexibilité que seul un partenaire local peut apporter. Fort de cet ancrage local et de la vision qu'il partage pour l'association, Michel Cap a intégré le collectif PNSI pour faire émerger de nouveaux échanges entre entreprises au sein de la zone, et réfléchir au réemploi et au recyclage des déchets (sujet majeur pour l'association). L'entreprise a finalisé le réemploi de ses palettes "perdus" et de certains cartons en emballages réutilisés par d'autres entreprises de la zone. Elle vient de se pencher avec AudéLor sur une meilleure valorisation de ses déchets de production. Bilan : 80% des déchets assimilables aux ordures ménagères jusqu'à présent collectés pour être enfouis, sont dorénavant triés en amont puis collectés et valorisés à 100% par Lorient Agglomération. Pour aller encore plus loin, les papiers de bureaux vont être eux aussi mieux triés et recyclés. En additionnant toutes ces actions, ce sont presque 10 tonnes de ressources qui vont vivre une nouvelle vie en étant recyclées ou réutilisées ! et d'autres projets de synergies sont en réflexion sur l'énergie, la logistique, la mobilité et certains services partagés. En septembre Armor Emballage sera une des 15 entreprises témoins accompagnée par le "pool" de partenaires.



Armor Emballage
le Professionnel
de l'emballage

161 Rue Nicolas Coatanlem 56850 Caudan
02 97 81 11 74 / contact@armor-emballage.fr



SYNCHRONICITY

Le PNSI comme terrain de jeux idéal pour cette entreprise "éco-citoyenne"

Synchronicity conçoit, fabrique et installe des espaces extérieurs ludiques et sportifs de proximité pour les collectivités. "Citoyenne" et éco-responsable, l'entreprise est engagée dans une démarche de développement durable partagée par tous ses collaborateurs : réduction des dépenses énergétiques, du papier, recherche de matériaux à faible empreinte écologique, innovation durable, implication et valorisation de l'humain, ancrage territorial...

Le PNSI est donc un terrain de jeux collectif idéal, pour que Synchronicity étende encore son champ d'action. La société vient ainsi de confier à Debaest Plastics (Pont-Scorff) la production des toboggans polyester de ses aires de jeux. La relocalisation de cette sous-traitance apporte 25% d'activité supplémentaire à un partenaire local, et 5000 kms de transport sont évités. Synchronicity devient la première entreprise du Pays de Lorient à mettre en place une solution d'écopâturage avec Optimism. Elle réemploie aussi des palettes de l'imprimerie Icones à Caudan, plutôt que de les acheter. Chaque catégorie de déchets est dorénavant triée pour recycler les chutes de bois et de plastique. Des chutes de production composites hier enfouies, iront vers une valorisation énergétique en combustible de substitution en attendant de travailler sur une solution de recyclage à venir. Une mutualisation des besoins logistiques est aussi à l'étude. Enfin, l'arrivée d'une designer industrielle à la rentrée, renforcera la démarche d'éco-conception et du cycle de vie des produits pour encore améliorer l'empreinte écologique de la marque.



ZI Innoparc 56520 Guidel
02 97 02 97 20 / contact@synchronicity.fr

Les réalisations ou projets de synergies issus du PNSI

- ◆ **Collecte mutualisée, réemploi, recyclage des palettes bois**
massification du gisement sur une ZA, atelier tri pour réemploi prioritaire, revente, broyage création de nouveaux produits locaux (allume-feux, litières, paillage)
- ◆ **Réemploi de cartons d'emballages**
Pour livrer, stocker de façon provisoire ou faire des économies d'achat de cartons
- ◆ **Réemploi de big-bag**
Plus de 2000 unités sont demandées en réemploi
- ◆ **Substituer des matières de calage d'expédition**
Réemploi des films plastiques de calage (doufine), broyage de cartons, papiers, textiles en lamelles pour créer un produit de calage de réemploi
- ◆ **Substituer dans un process une matière première devenue chère par une matière secondaire**
Fabrication de produits isolants
- ◆ **Améliorer l'écoulement de matériaux de terrassement**
Via une plateforme numérique comme Imatério ou celle de la FFB Identifier les gisements de "mines urbaines", "banque de matériaux" Projet de nouveaux parcours "artisans" permettant de déposer des déchets et repartir avec des matériaux
- ◆ **Éviter la mise au rebut des stocks dormants**
En permettant leur revente ou leur don
- ◆ **Identifier / proposer / promouvoir des solutions de plateformes numériques collaboratives**
Identifier les porteurs de projets et les outils existants : Inex, imatério, pro-spore, upcyclea...
- ◆ **Mutualiser les besoins en cybersécurité**
Formations, bonnes pratiques, logiciel, méthodes, services
- ◆ **Développer une pépinière de plantes macrophytes pour créer une activité de fourniture de plantes de phytoremédiation en Bretagne**
Sans prendre sur le littoral et leur habitat actuel et en utilisant une ressource locale non utilisée encore
- ◆ **Valoriser les rebus de laine de roche ou laine de verre**
Les compacter pour les orienter vers une filière de valorisation matière / énergie
- ◆ **Mise à disposition de terrain, surfaces de stockage intérieures, salles de réunions**
Stockage temporaire stocks ou matériel, hébergement d'activités, visio conférence...
- ◆ **Création d'une production de champignons sur marc de café**
Collecte en mobilité douce + atelier ESS production de champignons
- ◆ **Sur une ZA assurer la collecte des équipements informatiques DEEE**
Collecte gratuite, réparation et réemploi par une structure de l'ESS
- ◆ **Solution mobile d'utilisation d'eaux de pluie pour lavage véhicules**
Système "container" très économique supprimant les rejets
- ◆ **Mutualisation de compétences en temps partagé**
Contrôle qualité, QSE, marketing, web master, RH, administratif
- ◆ **Donner une valeur aux petites quantités de ressources matérielles ou immatérielles**
Plateforme d'échanges non monétaires entre entreprises Levier de développement des "petites" synergies
- ◆ **Développer la collecte des plastiques durs et souples**
Capter ces gisements encore mélangés avec d'autres déchets, massifier les quantités pour assurer un tri sur atelier, orienter les qualités vers des filières locales de régénération et valorisation pour conserver cette ressource régionalement
- ◆ **Capter de nouveaux gisements matières de coquillages pour valorisation matière**
Capter de nouveaux gisements de coquilles d'huîtres, St Jacques, divers coquillages pour en faire une nouvelle matière secondaire
- ◆ **Optimisation logistique par mutualisation des besoins**
Des camions circulant à vide peuvent être optimisés, comment puis-je faire des économies en regroupant mes besoins logistiques particuliers avec d'autres ?
- ◆ **Louer sa toiture professionnelle pour installer des solutions photovoltaïques**
Solutions privées ou citoyennes
- ◆ **Se regrouper pour massifier les consommations d'énergie**
Faire des économies
- ◆ **Mutualisation d'achats groupés**
Services de formation, de contrôle, ISO
- ◆ **Achats groupés de papiers écolabellisés, de cartouches rechargeables**
- ◆ **Gestion collective et mutualisée des déchets valorisables**
Massifier pour organiser des tournées de collecte, capter des gisements autrefois "éclatés" autorisant la création de nouvelles filières locales de réemploi, de valorisation, assurer la collecte des néons, piles, batteries usagées, ampoules... et des 5 flux papier, bois, métal, verre, plastique"

Vous voulez en savoir plus ? Vous avez des ressources et des synergies en tête ? Vous voulez créer de nouvelles activités et innover techniquement ou socialement ?

AUDÉLOR

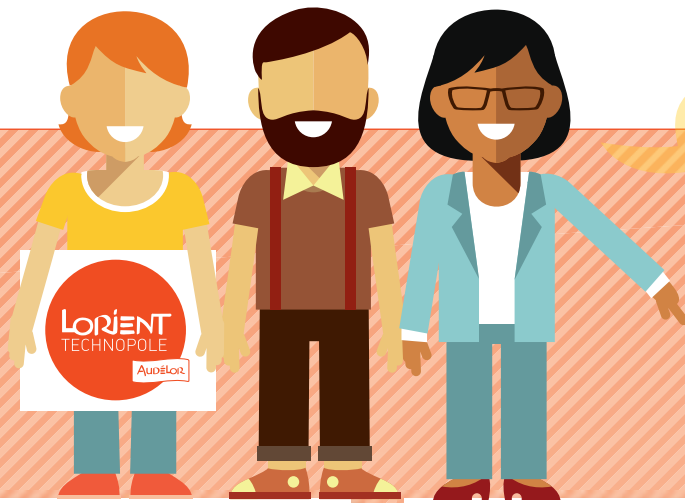
> Contact : Fabrice Jetaïn
> chargé de mission économie circulaire et éco-activités
> 06 23 81 24 03
> f.jetaïn@audelor.com

COMMUNAUTÉ PNSI BRETAGNE

> www.economiecirculaire.org : communauté PNSI BRETAGNE
> www.linkedin.com/company-beta/11193022
> www.facebook.com/pnsibretagne
> https://twitter.com/PNSIcm

ASSO. DES COMMERÇANTS, INDUSTRIELS & ARTISANS KERPOINT

> Président : Michel CAP (michel.cap@armor-emballage.fr)
> Chambre de commerce, 21 quai des indes 56323 Lorient cedex
> 02 97 81 11 74
> www.kerpont.fr



Un partenariat d'innovation

EN BRETAGNE

Un appel à projets lancé par la Région Bretagne pour les PME bretonnes innovantes.



Dans le cadre du Plan d'Investissement d'Avenir, l'État et les Régions se mobilisent pour favoriser le développement de l'innovation, y compris non-technologique.

Ce nouveau dispositif est dédié aux PME bretonnes développant une innovation dans l'un des Domaines d'Innovation Stratégique prioritaires de la Région Bretagne.

L'AAP soutient les projets sur 2 phases : soit la faisabilité, pour favoriser la mise sur le marché de produits et de services innovants à forte valeur ajoutée ; soit le développement et l'industrialisation, de l'innovation, pour pérenniser la création d'activité.

Vous êtes une PME innovante ?

Contactez Lorient Technopole pour définir votre éligibilité au dispositif. Cet appel à projets est ouvert jusqu'à épuisement des crédits du 7 novembre 2016 au 31 décembre 2017. (dossier simplifié de 5 à 10 pages à remplir).

7 domaines d'innovation stratégique
JUSQU'À 500 K€ d'aides attribuées par projet

Le projet :

www.bretagne.bzh/jcms/prod_372817/fr/appel-a-projets-partenariat-regional-d-innovation-en-bretagne



Un appel à projet Images & Réseaux

SUR L'INNOVATION NUMÉRIQUE

Nouvelle saison de l'appel à projets I&R pour les PME portant une innovation technologique numérique.



Lancé par le pôle Images & Réseaux et les financeurs régionaux (Région Bretagne et collectivités bretonnes, Région Pays de la Loire et BPI France), l'objectif de l'appel à projets est d'accélérer la mise sur le marché des innovations technologiques des PME au travers d'un projet de R&D collaboratif.

En partenariat avec une autre PME et un laboratoire académique, les PME candidatent via une démarche simplifiée. Une fois retenue, le dispositif est pensé pour raccourcir les délais de financement (moins de 6 mois).

Lorient Technopole peut vous aider à trouver vos partenaires grâce à ces contacts dans toute la Bretagne.

Vous êtes une PME numérique innovante ?

Candidatez ! Vous avez jusqu'au 18 septembre. L'appel à projets concerne les travaux de R&D expérimentale (proche marché) pour une durée de projet entre 12 et 24 mois.

3 partenaires de minimum (2 PME + 1 laboratoire)
JUSQU'À 1 M€ de budget global (au moins 200 K€)

Infos et

dépôt de dossier :

www.images-et-reseaux.com/fr/deposer-un-projetles-appels-projets/aap-pme



Sea U

UNE JEUNE ENTREPRISE À LA COLLOC À LORIENT

Un nouvel acteur dans le sourcing et le développement de produits de la mer.



Créée par 3 passionnés experts dans leur secteur, Sea U propose de :

- décrypter les marchés et les situations complexes ;
- apporter une aide à la décision et à l'anticipation aux entreprises et conseiller en stratégie d'achat
- créer des liens entre le monde des producteurs et des marchés pour mettre en place des sourcing solides et pérennes afin de sécuriser les approvisionnements
- conduire des projets permettant le développement de filières qualitatives, respectueuses de la ressource et dans la mesure du possible locale.

2017
22 mai

CRÉATION DE SEA U À LORIENT

15
ans

D'EXPIÉRIENCE EN PRODUITS DE LA MER

Sea U

La Colloc
42 avenue de la Perriere
56100 Lorient
> François Denis
francois@sea-u.fish
06 84 22 01 47
> Xavier Besancenot
xavier@sea-u.fish
06 70 16 85 89



Des fauteuils aux roues carrées ?

UN SYSTÈME INNOVANT



Un entrepreneur parisien choisit le Morbihan pour développer son système innovant de monte-escalier.

Éco Actu : Comment vous est venu cette idée ?
Hervé Le Saux : Je suis avant tout un inventeur et un entrepreneur. J'ai imaginé un système de roue crantée escamotable, pour des valises de roue mais inapplicable, les roues faisant 50 cm de diamètre ! Néanmoins, cette invention serait idéale pour des fauteuils roulants.

EA : Comment le projet s'est-il lancé ? Pourquoi à Lorient ?

HL : En août 2016, j'ai contacté Lorient Technopole. Une mise en contact immédiate avec l'ICAM1 Vannes a permis de lancer un POC2 début 2017, puis un prototypage à échelle réelle. L'UBS est sollicité sur un autre aspect mécanique. Ces compétences techniques locales et l'intégration dans l'incubateur régional Emergys en décembre, ont accéléré ce lancement.

EA : D'une idée simple, la mise en œuvre technique semble hautement complexe ?

HL : Horriblement complexe ! Les roues doivent passer du mode normal au cranté nécessitant de surélever le fauteuil.

La maîtrise de l'assiette du fauteuil pendant la montée est aussi un enjeu.

EA : Question peut-être désagréable mais avez-vous validé la pertinence de votre invention ?

HL : Les solutions techniques monte-escalier restent inadaptées aux fauteuils. Sunrise Medical, n°2 mondial du secteur, s'intéresse à ma solution, pertinente en milieu urbanisé.

EA : Quel est l'avenir immédiat du projet ?

HL : Avec l'intégration d'un directeur technique, les développements seront achevés début 2018. Il s'en suivra une campagne d'expérimentation auprès de séniors pour étudier tous les cas d'usage. Notre objectif est de commercialiser dès 2018.

4

ingénieurs

MOBILISÉS
(2 PARTENARIATS
TECHNIQUES LOCAUX)

3

brevets

DÉPOSÉS
(& 3 BREVETS
EN PROJET)

Kerostin Médical

06 08 30 72 54

herve.lesaux@kerostinmedical.com

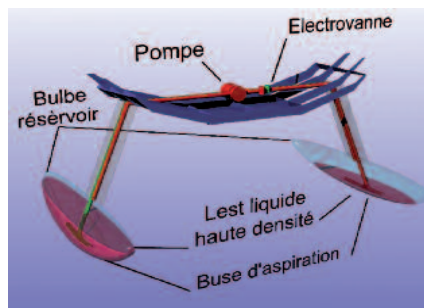
www.kerostinmedical.strikingly.com



Une innovation Turbokeels

UN LEST LIQUIDE HAUTE DENSITÉ POUR STABILISER LES NAVIRES

En 2015, Philippe Brabetz, architecte naval, doit trouver une solution pour améliorer la stabilité d'un voilier pour un client. Les solutions existantes ne répondent pas à toutes les attentes, il invente le concept de biquille à lest liquide, la TurboKeels !



Un voilier doit sa stabilité et ses performances à sa quille lestée : plus le lest est lourd et profond, plus c'est efficace. Mais cela comporte des contraintes : tirant d'eau, fragilité, manutention.

Les bateaux de course (de type IMOCA) ont aujourd'hui des quilles pendulaires (inclinables) qui améliorent encore plus les performances mais cela rajoute de la complexité, de la fragilité et un surcoût.

Pour répondre aux attentes du marché "croisière rapide" un bateau confortable et pratique en famille, mais qui reste performant, TurboKeels propose une alternative à la quille pendulaire, robuste et économique : deux quilles fixes plus courtes (le concept de biquille n'est pas nouveau), dotées d'un lest liquide haute densité que l'on peut transférer d'un bulbe à l'autre à volonté sur simple commande, qui permettent d'augmenter les performances, de réduire le tirant d'eau de 50%, et la gîte de 10° à 20°.

Suite à une série de rencontres au Nautic de Paris, avec le Pôle Mer Bretagne Atlantique et Lorient Technopole, Bertrand Vergne, business developer, lance l'entreprise TurboKeels, en cours d'implantation à Plœmeur. Intégré dans l'incubateur Emergys, le projet est en cours de maturation, et le prototype devrait être exposé au Nautic de Paris en fin d'année.

Turbokeels

Philippe Brabetz / Bertrand Vergne

philbrabetz@gmail.com

06 52 86 23 63



Les 7 Technopoles bretonnes

CHANGENT DE PRÉSIDENT...



En présence de Loïg Chesnais-Girard, premier vice-président de la Région Bretagne, s'est tenue le 27 avril l'assemblée générale de la fédération 7 Technopoles Bretagne. Élu référent de l'agglomération pour Lorient Technopole et maire de Lanester, Thérèse Thiery succède à Hervé Cuvelier, président de Vipe Vannes, à la présidence de l'association pour une année.

Outil régional mutualisé, les technopoles sont financées par les collectivités pour soutenir la création et le développement des entreprises innovantes, grâce à des chargés de mission de terrain spécialistes de l'entrepreneuriat.

L'année 2017 est une année de transition avec une intervention majeure de la Région Bretagne, à hauteur de plus de 2 M €. C'est le point de départ d'un renforcement de l'harmonisation des pratiques, de la mutualisation des compétences et d'une communication renouvelée pour les technopoles bretonnes.

81

entreprises

**INNOVANTES
CRÉÉES
EN 2016**

48

start-ups

**INCUBÉES EN 2016
PAR EMERGYS
BRETAGNE**

**Les 7 technopoles
de Bretagne**



Tri 4 Fun

> Une nouvelle enseigne dédiée à l'univers du Triathlon

Steven Le Vessier et Simon Le Guevel, tous deux sportifs, ont sauté le pas de la création d'entreprise et vous accueillent dans leur nouvel univers Zone du Manébos à Lanester.



Steven Le Vessier & Simon Le Guevel La machine d'étude posturale



IMPLANTATION Les deux associés ont une excellente connaissance du monde du cyclisme, qu'ils pratiquent depuis leur plus jeune âge. Ils ont d'ailleurs côtoyés longtemps les podiums des courses amateurs. Il y a quelques années, ils se sont tournés vers d'autres épreuves et pratiquent désormais le triathlon, activité complète qui leur permet de conserver leur domaine de prédilection : le vélo.

Avec l'ouverture de cet espace, qui a été pensé et aménagé à leur image, ils proposent à leurs clients des produits à la fois techniques et de qualité, permettant ainsi une pratique optimale des trois disciplines du triathlon que sont la course à pied, la natation et le vélo.

Désireux d'offrir un nouveau service sur le territoire, ils ont fait le choix de s'équiper d'une machine à étude posturale, qui permet à l'utilisateur, grâce à des capteurs dédiés, de choisir le cycle le plus adapté à sa morphologie : de quoi gagner en confort et en performance et avec la possibilité de réaliser un montage sur mesure des vélos. Cette machine est une première dans l'Ouest de la France, mais est déjà plébiscitée chez nos voisins européens !

Avec les différentes marques de spécialistes qu'ils proposent, nous sommes assurés de trouver un équipement complet, de bonne qualité et adapté à tous les niveaux, débutant ou confirmé.

En parallèle, ils organiseront des sorties vélos et courses à pied afin de permettre à ceux qui le souhaitent de s'entraîner en groupe et de tester certains produits. Pour compléter leurs services, ils ont mis en place un atelier vélo au sein duquel ils s'occuperont de l'entretien et de la réparation de tous les cycles.

Vous n'avez plus d'excuses pour ne pas vous lancer !

Tri 4 Fun

> Le Manébos
Rue Gustave Zédé 56600 Lanester
> 02 97 32 16 42
> contact@tri4fun.fr
www.tri4fun.fr



→ en chiffres

Création | juin 2017
Effectifs | 2 salariés

Halieutis Maroc 2017

> Le port de Lorient Keroman présent au salon marocain

Une délégation lorientaise rencontre le premier producteur africain de produits de la mer.



INTERNATIONAL Emmenée par Norbert Métairie, maire de Lorient et président de Lorient Agglomération et Maurice Benoish, président de la SEM de Keroman, cette délégation composée d'une quinzaine de représentants d'ID Mer, de la Coopérative Maritime, d'AudéLor, du CEFCM et de plusieurs entreprises privées, avait pour objectif de renforcer les accords de coopération entre ces deux places portuaires de premier plan.

Visite du salon, des infrastructures portuaires, participation aux tables rondes, prises de contacts avec de nouveaux clients, ce déplacement a également permis au port de Lorient Keroman et à l'Office national des pêches de lancer leur plan d'action commun portant sur la période 2017-2018. Un plan qui s'inscrit dans le cadre d'un protocole de coopération signé en 2015 par les deux parties et dont l'ambition est de moderniser la filière pêche et d'améliorer des infrastructures de commercialisation des produits de la pêche. Enfin, l'ONP et France Agrimer ont procédé à la signature du 3^e plan d'action biennuel 2017-2018. Au-delà du seul secteur halieutique, c'est tout le savoir-faire maritime du port de Lorient qui a pu faire l'objet d'une promotion et ce travail de rapprochement engagé depuis plusieurs années porte ses fruits puisque le Maroc envoie régulièrement ses navires en réparation sur l'aire CRN de Keroman. Suite au prochain numéro pour dévoiler le plan d'action et ses répercussions pour le territoire...

→ en chiffres

Éditions | 4
Visiteurs | 40 000

Halieutis Maroc

> à Agadir
> 15 au 19 février 2017
www.salon-halieutis.com



Filière halieutique

> Le Pays de Lorient se structure

Le territoire dispose d'acteurs et de compétences uniques sur la production, la transformation et la valorisation des produits de la mer.



en chiffres

Volume | 26 882 T
CA | 86 M€

DÉVELOPPEMENT Connu et reconnu pour ses ports avec un pôle course au large, un pôle défense et un port de pêche, premier port français devant Boulogne, le pays de Lorient l'est moins pour son pôle halieutique. 26 882 tonnes de poisson débarquées pour un chiffre d'affaire de 86 M€, le port de Keroman d'une superficie de 55 ha, emploie plus de 3 000 personnes et compte 130 bateaux auxquels viennent s'ajouter les 169 bateaux français ou étrangers qui y débarquent. La centaine d'espèces proposées chaque jour aux 225 acheteurs sous criées, est issue de pêche côtière (1/3) et hauturière (2/3). À ces volumes s'ajoutent le poisson transitant par Lorient pour atteindre un total de 100 000 tonnes de produits traités. Seul port QHSE, il dispose également d'une cellule commerciale.

Grâce à des entreprises spécialisées dans le mareyage comme Moulin Marée, Allard marée ou encore le Chalut des Deux Ports, il dispose d'un savoir-faire stratégique dans la première transformation : filetage, pelage, désarêtage ou portionnage... À leur côté, des spécialistes des coquillages et crustacés frais et cuisinés comme Thaeron ou encore les viviers de Loctudy.

Installées sur le port ou plus éloignées, nombreuses sont les entreprises spécialisées dans la seconde transformation de produits de la mer qu'ils soient d'ici ou d'ailleurs ; des plus petites comme la Conserverie de Keroman aux plus imposantes comme Cité Marine en passant par Groix et Nature, Marine Harvest, Société Alimentaire de Guidel ou Valia. De jeunes entreprises innovantes comme Qwehli, le poissonnier des chefs et sa technologie de surgélation CAS Fresh [voir page 4] ou encore 5 Degrés Ouest et son équipement hautes pressions s'installent à Lorient insufflant une nouvelle dynamique. Tout cela est possible grâce à la présence de logisticiens comme Delanchy Transport ou la STEF qui assurent le transport des produits et permettent aux entreprises d'aller chercher de nouveaux clients toujours plus loin.

Les coproduits issus de cette transformation sont valorisés en alimentation animale directe ou après transformation en farine, en compléments alimentaires ou produits de santé pour des entreprises comme les Laboratoires Le Stum ou Abyss Ingrédients.

Pour accompagner le développement de ces entreprises, le territoire possède des laboratoires universitaires, un centre IFREMER, une structure de promotion des activités maritimes le CCSTI Maison de la mer, un centre technique IDMER, véritable usine pilote et bientôt dans les locaux d'Aquastream un lieu d'accueil de projets innovants d'entreprises en lien avec l'aquaculture et les biotechnologies marines.

Tous les acteurs de la filière halieutique sont en ordre de bataille pour faire de Lorient un pôle d'excellence !

So Sails > Une voilerie bien ancrée à Lorient

Voilà un peu plus d'un an que la voilerie So Sails a investi dans ses nouveaux locaux au port de Keroman.



Yannick Audren, co-gérant

STORY So Sails, c'est une voilerie en ligne, un réseau de distribution national et international, mais aussi un atelier local pour les réparations, travaux de sellerie, tauds, toiles d'ombrage... Plus grand, mieux adapté, après 5 mois de travaux l'outil de travail, ouvert en 2016, est optimisé pour la production avec un plancher de 180m², et un espace dédié à l'accueil des clients. C'est une nouvelle étape importante pour la voilerie, qui continue son développement en confirmant son ancrage local.

Désormais, So Sails, ce sont 5 personnes à temps plein, dont un ancien étudiant de la Licence Pro Nautisme, de l'Université de Bretagne Sud.

En 2017, grâce au développement de l'activité du réseau de distribution et du site e-commerce ainsi qu'à une meilleure visibilité des locaux, la croissance du CA est à deux chiffres, et les perspectives motivantes. En effet, les projets se diversifient, comme avec ces ancres flottantes destinées à des balises scientifiques, de la pose de vaigrages ou de toiles d'ombrages sur mesure pour les particuliers.

Membre de l'IPL*, de nouvelles portes s'ouvrent: sellerie pour les bateaux de pêche, tauds, capotages de vedettes... Membre également de l'APNL**, So Sails travaille en réseau avec les entreprises locales. Le réseau de distribution s'agrandit également : après le réseau USHIP (une centaine de points de vente en France, Italie et Espagne), un nouveau réseau de voileries indépendantes est en cours de constitution.

So Sails sera présent aux salons nautiques de Cannes, Nice, La Rochelle, Paris, Amsterdam.

en chiffres

Création | 2011
Effectifs | 5 temps-plein

So Sails

> 7 Rue Ingénieur Henry
Verrière 56100 Lorient
> 02 56 54 22 94
www.sosails.com



* Interprofession du Port de Lorient, devenue Interprofession des Ports de Bretagne Sud
** Association des Professionnels du Nautisme du pays de Lorient

G Sea Design

> Des bureaux conçus pour le confort de l'équipe



Le bureau d'étude spécialisé dans le calcul des composites s'agrandit et fait le pari d'un bâtiment d'un nouveau genre.

Denis Glehen, gérant

NOUVEAUX LOCAUX GSea Design et HDS (Hervé Devaux Structures) étaient des concurrents intelligents. Denis Glehen, dirigeant de GSea Design a fait ses armes chez HDS et c'est naturellement qu'Hervé lui a cédé son entreprise à l'heure de la retraite.

Installé à la Pépinière de Soye depuis 2010, le bureau d'études est spécialisé dans le calcul de structures : il accompagne teams de course, architectes navals et constructeurs sur la conception de pièces complexes en matériaux composites. L'objectif est d'optimiser la construction en anticipant les quantités de matière nécessaire, l'emplacement des renforts, tout en gardant la maîtrise des coûts.

Il est possible d'aller jusqu'au suivi chantier et la réalisation de plans. Entre autres réalisations, GSea Design a travaillé sur le dernier Vendée Globe en designant la structure des foils de Banque Populaire et Virbac, l'ajout de foils sur le bateau de Jérémie Beyou, et aussi avec les teams prestigieux d'America's Cup, en passant par le trimaran Ultim Macif, le futur Banque Populaire 9 ou encore Spindrift. Le bureau d'études apporte aussi ses compétences à d'autres filières : aéronautique, énergies marines, spatiale, défense...

Depuis deux ans, Denis Glehen prépare une nouvelle phase de la vie de l'entreprise avec ses 16 collaborateurs : l'installation dans de nouveaux locaux situés dans le quartier de la gare de Lorient.

Cette ancienne menuiserie a été entièrement transformée avec l'aide de l'architecte Denis Compère, pour en faire un lieu de vie plus qu'un lieu de travail. Le confort des salariés, et l'ergonomie d'utilisation ont été les principaux critères du cahier des charges.

On y trouve ainsi un local pour les vélos électriques, la douche de rinçage des combinaisons de surf, des salles de sieste, des consoles de jeux vidéo, une cuisine, des douches... Le grand plateau open space central est surplombé d'une passerelle donnant accès à une terrasse plein sud et le barbecue ! Une verrière et des puits de lumières apportent un maximum de luminosité dans toutes les pièces.

La philosophie néo californienne de ces locaux est d'apporter un maximum de confort et de plaisir au travail pour les équipes, qui subissent parfois des périodes intenses selon les projets.

Installation prévue à la rentrée !

G Sea Design

> 19 rue Jules Guesde 56100 Lorient

> 02 97 78 11 91

> contact@gseadesign.com

www.gseadesign.com



Feel à Vélo

> Des livraisons sans émissions de CO₂

Le pari lancé par Feel à Vélo : livrer des marchandises à Lorient et Lanester, sans pollution, sans bruit et avec une bonne dose de solidarité.



→ en chiffres

Effectifs | 2 salariés

Livraisons | 200/mois

K. Pedrono, DB Schenker; A. Loussouarn, Feel à Vélo; H. Bourmaud, DB Schenker

SERVICE Feel à Vélo est une activité innovante développée depuis près d'un an par l'entreprise Optim-ism. Une démarche éco-responsable donc, mais aussi solidaire, car elle emploie exclusivement des personnes qui ont envie et besoin de retrouver un travail, sur des contrats d'un an leur permettant de relancer leur parcours professionnel. Au guidon de leurs vélos et triporteurs électriques, deux coursiers transportent quotidiennement entre 20 et 150 kg de marchandises, de toute nature : repas, courses, légumes, flyers, colis, courrier...

Dès 2016, la Biocoop, et quelques restaurants, ont sauté le pas en nouant des partenariats. En mars 2017, Feel à Vélo et le transporteur DB Schenker, basé à Kerpont, se sont lancé un nouveau défi : développer le dernier km à vélo en centre-ville. Et ça marche : près de 200 livraisons ont été effectuées entre mars et avril. Un partenariat qui pourrait en initier d'autres, face aux enjeux de l'accessibilité des centres-villes aux poids lourds, mais aussi au regard du fort développement des achats en ligne.

Feel à Vélo

> 16 rue du Poulorio 56100 Lorient

> 07 82 89 12 00 / contact@feelavelo.fr

www.feelavelo.fr





Revue de presse

Janvier

2017



NAVITIS BRETAGNE SUD - Lorient

Le tribunal de commerce autorise le chantier naval à poursuivre son activité. Pour réduire ses charges, l'entreprise va quitter la nef du slipway et occuper le bâtiment F.

Ouest France - 08/01/17

KEROMAN - Lorient

En 2016, le chiffre d'affaires du port de pêche est en hausse de 2,4 % et le tonnage débarqué en progression de 1,4 %. En valeur, le port est au 1^{er} rang national devant Boulogne sur mer.

Le Télégramme - 11/01/17

KERGROISE - Lorient

Avec 2,2 millions de tonnes en 2016, l'activité du port de commerce enregistre une baisse de 2,9 %. Hydrocarbures et nutrition animale restent les 2 principales catégories de produits. Les vracs de construction progressent en lien avec le redémarrage de la filière BTP.

Le Télégramme - 26/01/17

Février

2017



SO SAILS - Lorient

La voilerie lorientaise so sails (5 salariés) installée en 2016 à Keroman se diversifie. Son nouvel atelier sellerie est opérationnel.

Ouest France - 02/02/17

Mars

2017



FONDERIE DE BRETAGNE - Caudan

De 2010 à 2016, 92 millions ont été investis dans la fonderie dont 48 millions pour la nouvelle ligne de production. 67 emplois ont été créés depuis 2011 et aujourd'hui l'usine compte 430 salariés.

Ouest France - 13/03/17

LE BÉON - Plouay/Lorient

L'entreprise spécialisée dans la fabrication de systèmes de levage et d'ancrage (116 salariés) a été placée en redressement judiciaire par le tribunal de commerce de Lorient. Elle avait inauguré sa nouvelle usine à Plouay en 2015.

Ouest France - 15/03/17

Avril

2017



TURBIWATT - Caudan

Spécialiste des petites turbines hydroélectriques, l'entreprise installée à Caudan (56) est positionnée sur l'important marché des "basses chutes" d'eau. Les clients potentiels sont nombreux pour cette start up : moulins, écluses, papeteries, pisciculture, traitement des eaux...

Le Télégramme - 06/04/17

NÉOTEK - Caudan

L'entreprise qui (avec RTsys) compte 40 salariés vient de décrocher un contrat de 1,8 M€ avec la direction générale de l'armement pour équiper la Marine nationale de mini-robots sous-marins high-tech.

Le Télégramme - 18/04/17

Mai

2017



DÉLIVERT - Plouhinec

L'usine de préparation de légumes pour l'industrie agroalimentaire (47 salariés) vient de réaliser un investissement de 1,8 M€. Celui-ci va renforcer les capacités de production de l'usine qui sont aujourd'hui de 3000 tonnes par an.

Le Télégramme - 04/05/17

SAGOT - Plouay

L'entreprise de location de matériel vient de s'installer zone de Restavy sur un terrain de 5100 m² (local de 1300 m²). Elle compte 4 salariés.

Le Télégramme - 13/05/17

CHANTIERS BERNARD - Locmiquélic/Riantec

Le chantier naval (50 salariés) vient de livrer une pilotine pour le Port de Sète. Les prochaines commandes sont destinées à Locmariaquer, Bandol et Nouméa.

Ouest France - 31/05/17

Juin

2017



LE BÉON - Plouay/Lorient

40 licenciements sont annoncés suite aux difficultés financières rencontrées par l'entreprise en raison de la baisse du marché du pétrole offshore.

Le Télégramme - 15/06/17

ATLANTIC NATURE - Plœmeur

Le spécialiste du complément alimentaire (70 salariés) sort tout juste d'un plan de continuation. Son chiffre d'affaires est aujourd'hui en croissance de 23 % et un plan de développement à l'international est adopté avec un objectif de 15 millions d'euros de chiffre d'affaires en 2020.

Journal des entreprises - 06/17

Asperansa

Quand les autistes aspergers codent une application au service de tous



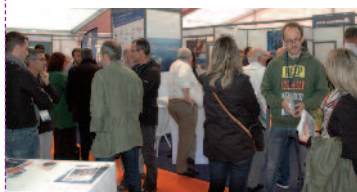
Deux fois par mois depuis plus d'un an, à l'initiative de l'association Asperansa, de jeunes autistes aspergers se réunissent au sein du CREFAB pour utiliser un logiciel informatique (SCRATCH) dans le but de réaliser une boucle de codage.

Ce projet a pu voir le jour grâce à la coopération d'une éducatrice spécialisée (formée aux méthodes comportementales), Odile Le Ny et de Laurent Buisson dirigeant de Breizh 3D, particulièrement sensibilisé à l'autisme. Les moyens matériels ont été mis à disposition par les associations Bricololab, Défis et le CREFAB de Lorient Technopole.

Le 10 mai près de 50 personnes ont pu assister à Teknica à la présentation de l'outil développé, une application d'aide à la lecture, un beau challenge et des partenariats à poursuivre !

Navexpo 2017

Un stand mutualisé AudéLor, IPL et SEM de Kéroman



"Visitorat" qualitatif et ambiance conviviale sont les deux qualificatifs de cette deuxième édition de Navexpo.

Le salon a accueilli en mai dernier 3300 visiteurs sur 3 jours. AudéLor et la SEM de Kéroman ont assuré la promotion des Infrastructures dédiées à la construction réparation navale et l'Interprofession du Port de Lorient, a pu valoriser les métiers et savoir-faire de ses 50 adhérents.

Seafood

L'innovation en question à Bruxelles du 25 au 27 avril 2017



Audélor et la Technopole de Lorient ont mené une série de rendez-vous avec des entreprises de la filière produits de la mer au Seafood Global Expo (1700 exposants, 27 000 professionnels, 144 pays, 68 pavillons régionaux et nationaux).

La participation à ce grand salon professionnel a permis de recueillir des informations utiles sur les tendances du marché mondial, d'identifier des cibles d'intérêt pour le territoire, de cerner leurs logiques d'organisation et de développement afin d'être plus attractif.

Avec une demande forte et une ressource gérée plus durablement, l'augmentation de la valeur vient davantage de l'innovation. Axée qualité, praticité et diversité sans proposer systématiquement des produits transformés, l'innovation permet de privilégier la traçabilité et l'authenticité des produits de la mer et des régions dont ils proviennent.

Les Trophées de l'Innovation 56

Un nouveau format



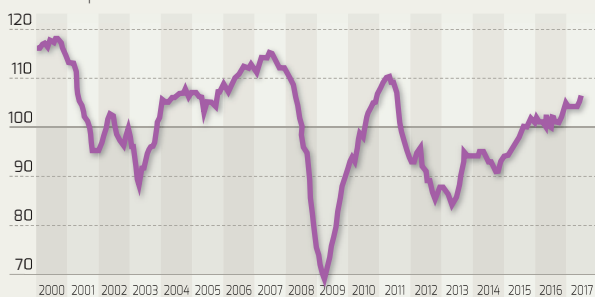
Lorient Technopole a co-construit avec la CCI les neuvièmes Trophées de l'Innovation du Morbihan.

6 prix distribués, avec une nouveauté pour cette édition 2017 : c'est le vote du public et d'un jury d'experts qui a désigné les lauréats après un concours de pitch ! 230 participants ont assisté à ce format rénové et dynamique le jeudi 22 juin.

TABLEAU DE BORD

FRANCE : le climat des affaires à son plus haut niveau depuis 5 ans

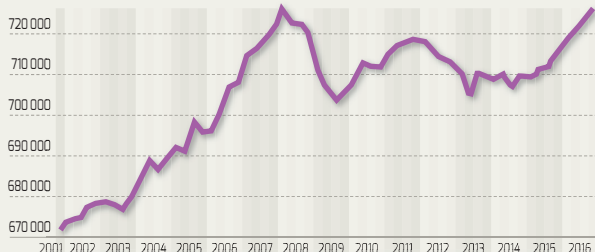
Depuis août 2015, le climat des affaires en France a retrouvé son niveau de long terme (100). En juillet 2017, il atteint 106 soit son plus haut niveau depuis 5 ans.



Climat des affaires - Indicateur de conjoncture - Source : INSEE

BRETAGNE : l'emploi augmente en 2015 et 2016

En 2016, en Bretagne, l'emploi salarié des secteurs marchands a cru de 10 291 soit +1,4 %. La hausse est supérieure à celle enregistrée en 2015 (+0,8 %). Les 3 années précédentes (2012, 2013 et 2014), l'emploi salarié était en baisse.



Emploi salarié principalement marchand en Bretagne (CVS) - Source : INSEE (mars 2017)

PAYS DE LORIENT : une hausse du CA en 2016

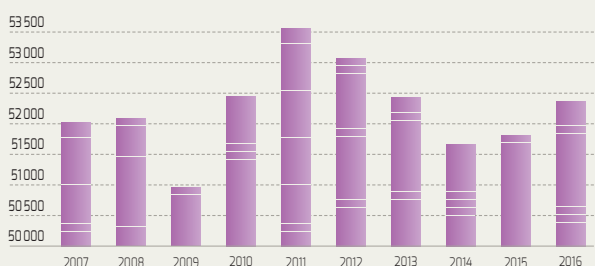
Dans le pays de Lorient, en 2016, le chiffre d'affaires est de 8,37 milliards d'euros. Il est en hausse par rapport à 2015 (+4,2 %). Il reste inférieur au niveau atteint en 2008 (8,6 milliards d'euros).



CA dans le Pays de Lorient en millions d'euros - Source : DFFIP - traitement AudéLor

PAYS DE LORIENT : 400 emplois salariés perdus en 2014

Après 3 années de baisse (2012, 2013, 2014), l'emploi salarié privé dans le Pays de Lorient augmente en 2015 (+178 emplois) et plus encore en 2016 (+532).



Emploi salarié privé dans le Pays de Lorient - Source : URSSAF - traitement AudéLor

Chambre de Commerce et d'Industrie du Morbihan

www.morbihan.cci.fr
Infos : 02 97 02 40 00

► VEILLE STRATÉGIQUE ET GESTION DE CRISE

> Transformer une crise en opportunité

Toutes les entreprises peuvent traverser une crise. Une crise peut nuire aussi bien aux salariés, à la réputation de l'entreprise ou impacter son chiffre d'affaires.

Au programme :

- > les principales sources de crises
- > la prévention de crise par "temps clair"
- > les bases de la communication de crise
- > l'action pendant la crise
- > les leçons d'une crise

Un atelier animé par Olivier Cardini, consultant en intelligence économique, C.Consulting Assistance à Plœren.

- 16 novembre / 9h-11h
- CCI Lorient

CréaFab - le fabLab du Pays de Lorient

www.creafab-lorient.com
Infos : 02 97 37 83 00

► FORMATIONS

> Design électronique et réalisation des PCB

- 7 septembre (1h30)
- animé par GEIM

> Conceptualiser un mobilier sur mesure

- 19 septembre (3h)
- animé par Emmanuelle Fily

> Comment bien concevoir son dressing

- 21 septembre (2h)
- animé par Breizh 3D 56

> Comment concevoir une planche d'ambiance

- 3 octobre (3h)
- animé par Emmanuelle Fily

> Présentation d'Ansible : automatisation et industrialisation de la configuration de votre parc de serveurs

- 2 novembre (1h30)
- animé par Liberasys

> Initiation à l'Architecture / Décoration intérieure

- 7 novembre (6h)
- animé par Emmanuelle Fily

Images & Réseaux

www.images-et-reseaux.com
Infos : 09 64 02 92 82 et
aap-pme@images-et-reseaux.com

► AAP PME

> 6^{ème} édition

L'AAP PME c'est quoi ? C'est un appel à projets lancé par Images & Réseaux et les financeurs régionaux dont l'objectif est l'accélération de la mise sur le marché d'innovations technologiques des PME au travers d'un projet de R&D collaboratif.

Avantages de cet AAP ?

Démarches simplifiées, délais raccourcis entre montage et financement. Petit consortium : à partir de 2 PME et un laboratoire académique. Taille des projets réduite (entre 12 et 24 mois).

- Dépôt du DIP : 18 septembre avant 12h
- Présentation du DIP : 26, 28 septembre et 2 octobre
- Contacts et infos : www.images-et-reseaux.com

Chambre Régionale de Métiers et de l'Artisanat de Bretagne

www.crma.bzh
Infos : 02 23 50 15 15

► LA BRETAGNE AUX SALONS NAUTIQUES À LA RENTRÉE

> La CRMA accompagne les entreprises bretonnes

Entreprises du secteur du nautisme en Bretagne, vous souhaitez exposer vos nouveaux bateaux lors des grands rendez-vous au Grand Pavois de la Rochelle et au Nautic de Paris ?

La CRMA Bretagne vous accompagne sur ces 2 salons internationaux.

La Chambre Régionale de Métiers et de l'Artisanat de Bretagne, avec le soutien de la Région Bretagne, accompagnera une nouvelle fois les entreprises bretonnes de la filière sur le salon nautique à flot au Grand Pavois à la Rochelle ainsi que sur stand Chantiers de Bretagne au Nautic de Paris.

- Grand Pavois (La Rochelle) 27 septembre au 2 octobre
- Nautic de Paris (Hall 1) 2 au 10 décembre
- Contacter la CRMA Bretagne pour connaître les modalités d'exposition: guillaume@crm-bretagne.fr www.bretagne-info-nautisme.fr/fr/actualites/actualites/la-bretagne-aux-salons-nautiques-a-la-rentree

Lorient Technopole

Infos et inscription : www.lorient-technopole.fr

► L'INNOVATION MARITIME

> Dans le cadre du Club K

Le Festival Interceltique de Lorient a pour invité d'honneur l'Ecosse et prend le thème de la mer comme fil rouge. Les startups du territoire présentent leurs innovations dans ce domaine.

3 thématiques au programme :

> Bateau autonome

Les briques technologiques sont développées sur notre territoire ! (Foil, Instrumentation, Architecture du bateau du futur, Asservissement/pilotage...)

> Nouvelles voies de traitement des produits de la mer

Procédés et emballages (Skin pack, procédé CAS surgélation après résonance magnétique, traitement haute pression...)

> Systèmes d'aide à la décision pour la pêche

La pêche : un secteur technologique ! (Capteurs embarqués pour mieux pêcher, dispositif de données océanographiques par satellite, la fraîcheur du poisson contrôlée par les rayons IR...)

- 10 août / 10h-13h

- Tribune sud du stade Yves Alainmat

AudéLor

Infos et contacts : 02 97 12 06 40 et www.audelor.com

► ÉCOLOGIE INDUSTRIELLE ET TERRITORIALE

> Journée éco-conception et économie des ressources

Dans le cadre de la démarche Écologie Industrielle et Territoriale, le pool de partenaires AudéLor, la Chambre de Commerce et d'Industrie du Morbihan, la Chambre de Métiers et de l'Artisanat, l'ADEME et Lorient Agglomération, organisera au mois d'octobre prochain une journée thématique sur l'éco-conception.

Au programme : la transformation des déchets en ressources au travers d'exemples et de témoignages de synergie d'entreprises.

- Le programme complet prochainement sur www.audelor.com

erratum

ÉCO ACTU 27 (P. 9)

Contacts Scan It :

06 44 66 40 10

olivier.orhand@scanit-cadeau.fr

www.scanit-cadeau.fr



4 septembre
au 28 octobre
Appel à projet

MON PROJET
INNOVANT

La 5^e édition est consacrée au thème **"Initiative remarquable, innovons en Bretagne et Pays de la Loire"**.

Pour valoriser les projets innovants et accompagner l'innovation des entreprises et des associations, la Caisse d'Épargne Bretagne Pays de Loire, banque coopérative, s'entoure de partenaires experts : les 11 technopôles des régions Bretagne et Pays de la Loire, BPI France, Sodéro Gestion (filiale Caisse d'Épargne) et ADN Ouest.

12 initiatives (6 par appel à projets) seront primées pour une enveloppe globale de 120 000 € le 2 décembre.

Les candidats sont invités à compléter le dossier de candidature sur www.monprojetinnovant.org

Contact : Laurence Renaud / 02 40 67 04 17
laurence.renaud@cebpl.caisse-epargne.fr
Twitter : @CaissEpargneBPL



JOBCONJOINTS.BZH



Connectez-vous sur
www.jobconjoins.bzh



En Bretagne Sud, l'union fait la réussite !

Premier site d'aide à l'embauche pour le conjoint

ENTREPRISE

- Adhérez gratuitement
- Proposez vos offres d'emplois
- Accédez à la CVthèque
- Services pour les conjoint(e)s de vos salariés

CONJOINT(E)

- Accédez aux offres d'emplois
- Déposez vos CV et vos lettres de motivation
- Services personnalisés

POURQUOI CE SITE ET CES OUTILS ?

Une démarche en faveur de l'attractivité de la Bretagne Sud et du développement des entreprises

L'attractivité, l'intégration et la fidélisation des compétences sont des enjeux primordiaux pour le développement des entreprises. Afin de recruter les talents dont elles ont besoin, les entreprises de la Bretagne Sud souhaitent prendre en compte la problématique de l'emploi du conjoint dès le processus de recrutement de leurs collaborateurs. L'objectif poursuivi par la plateforme JOBCONJOINTS.BZH est donc d'apporter une solution innovante en faveur de l'accompagnement à l'insertion professionnelle des conjoints sur le territoire.

Le fonctionnement du site repose sur la mise en réseau des profils des conjoints, (suite au parrainage de l'entreprise) et sur la mise en ligne des offres d'emploi par les entreprises. La réflexion et l'animation de cette plateforme sont portées par les territoires de Vannes/Lorient/Quimper. Les enjeux communs à ces territoires et les volontés politiques, en termes de développement économique et d'attractivité, ont conduit à la mutualisation de ce premier outil à l'échelle de la Bretagne Sud.



Agence Lorient

AUDELOR
12 Avenue de la Perrière,
56100 Lorient
Tel 02 97 12 06 40
contact@audelor.com

Agence Vannes

VIPE / GIP Pays de Vannes
1 Place Albert Einstein,
56038 Vannes cedex
Tel 02 97 47 07 09
vannes@jobconjoins.bzh

Agence Quimper

QUIMPER CORNOUILLE DEVELOPPEMENT
10 route de l'Innovation,
29018 Quimper Cedex
Tel 02 98 10 34 00
contact@quimper-cornouaille-developpement.fr