

## Reportage P.8

Pépinière d'entreprises  
du Parc technologique de Soye

### **actu/éco** P.4

La société Le Lu renforce son équipe et ses moyens



### **initiatives** P.6

ERDF Morbihan gestionnaire du réseau de distribution d'électricité



### **initiatives** suite P.10

AXE Lorient, l'expertise de la qualité et de la sécurité



### **échos** P.14

La Volvo Ocean Race à Lorient en 2012 et 2015



> 15 ans de créativité,

c'est sûr,  
ça  
énerve !

[www.lcdesign.fr](http://www.lcdesign.fr)

l'agence de com' qui pique sa crise depuis 1994

\*Toute ressemblance avec nos concurrents ne serait que pure coïncidence



Entreprises, associations, collectivités, acteurs du logement social

Vous **ACCOMPAGNER** au quotidien  
c'est notre métier



Profitez de l'**EXPERTISE** de votre

**CENTRE D'AFFAIRES**

5 avenue Anatole France  
56100 LORIENT

**Tél 02.97.87.34.21\***

Fax 02.97.87.34.54

[www.caisse-epargne.fr](http://www.caisse-epargne.fr)\*\*



**CAISSE D'ÉPARGNE**  
BRETAGNE - PAYS DE LOIRE

\* Prix d'un appel local depuis un poste fixe en France Métropolitaine. \*\* Coût de la connexion à Internet à votre charge. Caisse d'Épargne et de Prévoyance Bretagne-Pays de Loire - Banque coopérative régie par les articles L 512-85 et suivants du Code monétaire et financier - Société anonyme à directoire et conseil d'orientation et de surveillance - Capital de 964.000.000 euros - Siège social 2, place Graslin 44911 Nantes Cedex 9 - 392 640 090 R.C.S. Nantes - Intermédiaire d'assurance, immatriculé à l'ORIAS sous le N° 07 022 827 - Titulaire de la carte professionnelle « Transactions sur immeubles et fonds de commerce sans perception de fonds, effets ou valeurs » n° 1878 T délivrée par la Préfecture de Loire-Atlantique, garantie par la CEGC - 128 rue de La Boétie - 75378 Paris Cedex 08.



Mesdames, Messieurs,  
Cher(e)s ami(e)s,

En moyenne sur l'année 2009, notre PIB a reculé de 2,2%, soit "la baisse la plus importante de l'après-guerre", souligne l'INSEE dans son rapport annuel. Au quatrième trimestre 2009, le produit intérieur brut de la France a augmenté de 0,6%, un chiffre meilleur que prévu, d'après les résultats préliminaires des comptes nationaux.

## La reprise ? Mais quand et comment ?

La croissance devrait donc s'améliorer en 2010, mais les experts s'attendent à une poursuite de la hausse du chômage qui a progressé de deux points entre fin 2007 et décembre 2009, où il a atteint 10% sur le plan national.

En 2009, le chômage dans notre zone d'emploi (Pays de Lorient et Quimperlé) atteint 9,4% de la population active. Si ce taux est supérieur à celui de la région Bretagne, il est cependant à peu près au même niveau que celui observé au niveau national. Au final, notre taux de chômage a plutôt augmenté moins vite que dans les autres zones d'emploi bretonnes.

L'économie de notre territoire n'échappe donc pas à ces grandes tendances nationales. Mais tous les secteurs ne

sont pas touchés avec la même intensité. Le bâtiment et l'emploi intérimaire en général, sont les deux secteurs qui ont le plus fortement ressenti les effets de la crise. Par contre, le tourisme a plutôt mieux résisté si l'on se réfère au taux de fréquentation des hôtels qui s'est maintenu entre 2008 et 2009. Autre exemple de secteur qui résiste : la construction réparation navale, mais avec des situations très différentes selon les entreprises et les segments sur lesquels elles opèrent.

Nous le voyons, les effets de la crise se font toujours ressentir sur notre territoire. Mais nous pouvons constater aussi que nos entreprises résistent et se battent pour passer le cap. 2010 sera-t-elle une année d'amélioration de nos conditions de marché ? Quoi qu'il en soit, vous trouverez à nouveau dans ce numéro d'Éco Actu des entreprises qui agissent avec des chefs d'entreprises et leurs salariés qui y croient.

Bonne lecture à toutes et à tous,

Norbert Métairie  
Maire de Lorient  
Président de Cap l'Orient  
Président d'AudéLor

### 4 actu/éco

- ▷ Cheminées Philippe Bretagne
- ▷ Du fromage "made in" Pays de Lorient à la Ferme de Kerbail
- ▷ Association LTI, changement de Président
- ▷ Du nouveau chez Lorima
- ▷ La société Le Lu, agent Volvo Penta
- ▷ Challenge voile Cobaty entre Lorient et Groix

### 6 initiatives

- ▷ ERDF Morbihan, gestionnaire du réseau de distribution d'électricité
- ▷ Costard Sérigraphie
- ▷ Vénétis, un groupement d'employeur à Lorient

### 10 reportage

Créa SA, Pépinière et hôtels d'entreprises

### 12 initiatives suite

- ▷ La formation par Pegasus leadership
- ▷ Manu Métal, chaudronnerie à Hennebont
- ▷ AXE Lorient, l'expertise de la qualité et de la sécurité
- ▷ Vity Technology, du high-tech breton en Chine
- ▷ Concept Enseignes
- ▷ Méti, entreprise informatique en développement

### 13 revue de presse

### 14 échos

- ▷ Atelier Technique Eurolarge
- ▷ Conférence avec Paul Jorion : crise financière ou crise de civilisation ?
- ▷ Matinale LTI
- ▷ La Volvo Océan Race
- ▷ Tableau de bord

### 15 agenda

- ▷ Eurolarge
- ▷ Lorient Technopole Innovations
- ▷ Chambre de Métiers et de l'Artisanat du Morbihan
- ▷ Chambre de Commerce et d'Industrie du Morbihan

## NOUVEAU SHOWROOM

### Cheminées Philippe Bretagne investit dans de nouveaux locaux à Lorient

Si les Cheminées Philippe sont le 1<sup>er</sup> fabricant européen de cheminées, c'est aussi le 4<sup>ème</sup> fabricant français de cuisine.



Jean-Léon Maillot dans le showroom de Lorient

En 1979, Guy et Violaine de Fombelle créent à Lorient et Vannes deux magasins de vente de cheminées. En 1983, ils deviennent concessionnaires des Cheminées Philippe et Jean-Léon Maillot prend la gérance en 2001.

Un magasin est créé à Rennes en 2008 et depuis février 2010 les nouveaux locaux lorientais ont ouvert rue du Commandant Le Prieur près de Conforama. Le tout nouveau showroom de Lorient propose donc en situation poêles, cheminées,

inserts et cuisines. Avec 34 salariés donc 14 poseurs, ce sont 2400 interventions dont 1400 poses qui ont été réalisées en 2009.

Après avoir doublé entre 2003 et 2007, le chiffre d'affaire de la société a connu un recul de 25% entre 2008 et 2009. Ce sont malgré tout 280 000€ qui ont été investis dans le transfert du magasin. Le responsable du magasin de Lorient, Jean-Michel Daniel a travaillé avec un agenceur et le cuisiniste "maison" pour proposer un espace d'exposition où les mises en situation des produits sont poussées jusque dans les moindres détails.

#### Philippe Bretagne en chiffres

|   |                    |        |
|---|--------------------|--------|
| → | Date de création   | 1979   |
|   | Nombre de salariés | 34     |
|   | CA 2009            | 4,2 M€ |

#### Cheminée Philippe Bretagne

11 rue du Commandant Le Prieur  
56100 Lorient  
02 97 83 08 08  
[www.philippe-bretagne.fr](http://www.philippe-bretagne.fr)

## CERTIFICATION

### Du fromage "made in" Pays de Lorient À la Ferme de Kerbail en Languidic

C'est un drôle de chantier qui se monte : des parois isothermes dans cette belle longère en pierre ? Yann Guehenec a troqué sa tenue d'éleveur pour celle de chef de chantier.



Yann Guehenec et son cheptel

S'agrandir pour dégager deux salaires ou valoriser le lait produit par les 50 vaches du cheptel ? Le choix a été mûrement réfléchi.

Sylvie et Yann se sont donc formés à la fabrication du fromage et ont adhéré à l'association bretonne des Fromagers du Breizhon qui a mis au point avec le CEVA\* et Actilait le "ti pavez" à base de lait de vache et d'algues. À terme, outre ce produit, ce sont des fromages à pâte molle, type camembert et faisselle, qui seront fabriqués sur l'exploitation. Rendez-vous en juillet pour goûter les premiers fromages commercialisés à la ferme ou sur les marchés locaux.

(\*) Centre de Valorisation des Algues

#### La ferme de Kerbail

Yann et Sylvie Guehenec  
Kerbail 56440 Languidic  
yann.guehenec@wanadoo.fr

Il construit un labo destiné à accueillir la production de fromages fabriqués très bientôt sur l'exploitation. Son épouse Sylvie, qui ne travaillait pas sur la ferme, l'a rejoint et c'est avant tout un projet de vie qui est en train de se concrétiser.

## NOMINATION

### Association LTI Nouveau président

Le conseil d'administration de Lorient Technopole Innovations a nommé mercredi 10 février dernier Pierre Couedelo à la présidence de l'association.



Pierre Couedelo Président de LTI

Il succède ainsi à Thierry Fauvet qui a choisi de quitter ses fonctions après 11 ans à la tête de LTI pour se consacrer à d'autres projets.

Pierre Couedelo, dirige deux entreprises sur le Pays de Lorient, l'une dans le domaine de la maintenance industrielle, la seconde qu'il a créé plus récemment, dans le domaine des TIC.

#### À l'issue de son élection, il s'est adressé aux adhérents présents :

"Dans un environnement mondialisé où nos savoir-faire se banalisent rapidement, l'innovation devient un facteur clef pour assurer un avantage compétitif aux entreprises quelles que soient leur filière ou leur taille. Dans ce contexte, la technopole qui réunit entreprises, universités, laboratoires de recherche et collectivités locales, revêt toute son importance pour animer, accompagner et détecter de nouvelles filières. Dans la continuité de l'excellent travail déjà accompli, nous allons donc avec l'équipe et tout le réseau de la technopole, nous attacher à progresser encore pour favoriser le développement économique basé sur l'innovation."

Pierre Couedelo invite également l'ensemble des adhérents et les membres du réseau à se retrouver en juin, lors de la prochaine assemblée générale, pour une présentation des nouveaux axes stratégiques et des projets de la technopole. Lorient Technopole Innovation accompagne les projets de création d'entreprises innovantes. Elle anime également le cluster Eurolarge innovation qui rassemble les entreprises du nautisme et de la course au large en Bretagne et accompagne l'association Polim@ (professionnels de l'image, du web et de la création audiovisuelle).

#### Lorient Technopole Innovations

Bâtiment des défis  
Base de sous-marins  
56100 Lorient  
02 97 88 23 23  
[www.lorient-technopole.com](http://www.lorient-technopole.com)



## DIVERSIFICATION

### La société Le Lu, agent VOLVO PENTA renforce son équipe et ses moyens

Depuis près de 40 ans, la société Le Lu est reconnue sur le port de Lorient pour son savoir-faire en mécanique marine et mécanique générale.



**Franck Lauféron**  
Repreneur de Le Lu

Franck Lauféron a récemment repris l'entreprise créée par Henri Le Lu, avec pour ambition nouvelle d'accompagner le développement de la plaisance Lorientaise. Il a investi dans la modernisation des bâtiments situés à Keroman et dans un équipement à la pointe dédié à la maintenance des bateaux de plaisance.

Un prêt d'honneur obtenu auprès de Pays de Lorient Initiatives, représentant une part

significative de l'investissement total, a facilité ainsi son projet de développement. Si elle entend se diversifier vers la plaisance, la société continue à proposer ses prestations de mécanique générale (usinage, serrurerie) très appréciées des clients à la recherche de réactivité et de service.

Prendre la succession d'une personnalité telle que M. Le Lu n'est sans doute pas chose facile, mais Franck Lauféron a une recette simple et efficace : "Je m'appuie sur les compétences essentielles de l'entreprise qui se trouvent entre les mains du personnel que j'ai conservé intégralement".

Et il ajoute : "Ma stratégie pour les 3 années à venir ? Innover dans le service rendu aux clients, satisfaire les clients déjà fidèles à M. Le Lu. Et pour la suite, je travaille sur un projet qui devrait à nouveau faire rimer amoureux de la mer et amoureux de l'environnement...".

#### Le Lu

4 bd Jean-Pierre Colloc'h  
56100 Lorient  
02 97 37 06 24  
lelulorient@orange.fr



## STRUCTURE

### Chez Lorima du nouveau

Lorima fabricant de mâts haut de gamme en fibre de carbone est installée à Lorient dans l'ancienne base des sous-marins depuis 2001.



**Vincent Marsaudon et Stéphane Lebec**  
Partenaires de la holding

La société s'est développée depuis 2001 sous la direction de Dominique Marsaudon. Le départ à la retraite de ce dernier est à l'origine de la transmission de l'entreprise en septembre 2009. Le fond d'investissement familial Alian à Rennes a repris la majorité du capital de Lorima en s'associant avec Stéphane Lebec, ancien dirigeant d'une entreprise du Morbihan passionné de voile et Vincent Marsaudon, actuel directeur technique de la PME. Les trois partenaires sont regroupés au sein d'une société holding qui détient un peu plus de 50% des parts. Le reste est conservé par les actionnaires historiques.

Lorima fabrique environ 70 mâts par an. La société s'est forgée une réputation d'excellence dans le milieu de la course au large : le mât de Groupama III, qui vient de remporter le Trophée Jules Verne en moins de 50 jours, sort par exemple des ateliers Lorientais. Cette forte image de marque dans le milieu de la course au large permet à la société de réaliser désormais 50% de son CA sur le secteur de la grande plaisance. Lorima a par exemple livré récemment un mât de 53 m destiné à équiper le plus grand multicoque de croisière du monde, un catamaran américain de 48 m. Les repreneurs souhaitent accentuer ce développement vers le secteur de la grande plaisance en proposant des solutions de gréement complètes et innovantes issues de la compétition, en collaboration avec les sociétés présentes sur le territoire breton au cœur de la Sailing Valley.

#### Lorima en chiffres

|   |                    |      |
|---|--------------------|------|
| ➔ | Nombre de salariés | 22   |
|   | CA                 | 5 M€ |

#### Lorima

Base de sous-marins  
5100 Lorient  
02 97 87 98 44  
[www.lorima.fr](http://www.lorima.fr)



## EVENEMENT

### Challenge voile Cobaty en route vers une 2<sup>ème</sup> édition

Le Cobaty, fédération internationale de la construction, de l'urbanisme et de l'environnement, organisait à Lorient en septembre dernier son 1<sup>er</sup> challenge voile.



11 équipages, représentant une grande partie de l'hexagone, ont régalé entre Lorient et Groix pendant deux jours, dans des conditions idéales. Le vent, très présent, a permis de courir 4 manches très disputées.

Les 2 parcours côtiers du samedi effectués dans des conditions toniques ont conduit toute la flotte à Groix pour un déjeuner sur l'herbe très apprécié.

Le dimanche, le programme sportif s'est poursuivi par 2 parcours techniques. Le vainqueur de l'épreuve est l'entreprise Botte Fondations suivie de Cobaty Caen et de Cobaty Saint Étienne. À côté de la partie sportive, les accompagnateurs de la régata ont découvert l'île de Groix et la Cité de la Voile Éric Tabarly.

Par la convivialité et l'engagement des équipages sur l'eau, chacun a pu dire que cette manifestation était "bien née". Tous les équipages présents souhaitant revenir, le 2<sup>ème</sup> Challenge Voile Cobaty est donc déjà program-mé les 11 et 12 septembre 2010.

#### Renseignements

Michel Guillermic  
06 03 85 57 28  
kalm56@hotmail.com



# ERDF Morbihan

## Gestionnaire du réseau de distribution d'électricité

ERDF développe, entretient et modernise le réseau de distribution publique d'électricité. Son rôle est de garantir un accès au réseau non discriminant pour tous, condition nécessaire au bon fonctionnement du marché de l'électricité.



Jean-Marc Tusseau  
Directeur territorial Morbihan

Le raccordement de chaque consommateur d'électricité au réseau, les mises en service des nouveaux clients, les dépannages, le raccordement des producteurs d'énergie et les changements de fournisseurs sont autant d'opérations effectuées par les équipes ERDF dans le souci de rapidité et de qualité d'intervention. ERDF est au service des clients finaux, mais l'est tout autant des producteurs d'électricité et des différents fournisseurs (dont la liste se trouve sur le site [www.cre.fr](http://www.cre.fr))

En Morbihan, l'entreprise s'associe étroitement aux élus et met son savoir-faire à leur service, pour rendre possible l'aboutissement de leurs projets d'aménagement ou de rénovation.

Dans le département, ERDF réalise chaque année des centaines de chantiers dont plusieurs de grande envergure. Ces chantiers ont notamment pour objectif d'améliorer la qualité de desserte électrique sur le département. Quelle que soit la

physionomie géographique ou géologique du terrain, ERDF maîtrise les techniques et les compétences permettant la réalisation de ces opérations.

### Sur le site de Caudan

114 salariés travaillent quotidiennement pour ERDF au sein de 4 pôles.

L'équipe exploitation (26 personnes), sous la responsabilité de Benjamin GALERNE Chef de Pôle, qui a en charge les interventions de dépannage, de maintenance et d'accès au réseau.

L'Agence Travaux (8 personnes) sous la responsabilité de Jean Pierre LE GUEN, assure la réalisation des travaux de réseaux électriques programmés pour satisfaire les demandes des collectivités locales, des particuliers et des professionnels.

L'équipe clientèle composée d'une vingtaine de techniciens, sous la responsabilité de Michel PICAUD, réalisent des interventions du type augmentation de puissance, mise en service ou résiliation à la demande des fournisseurs d'énergie.

Enfin, le site de Caudan a une équipe spécialisée pour accueillir et traiter les demandes des fournisseurs d'énergie, concernant l'acheminement de l'électricité ou du gaz pour les clients particuliers et professionnels. Les 60 salariés de la plateforme téléphonique de Caudan, dont la responsable est Céline PENNARUN, gèrent chaque mois 13 000 demandes et répondent à 10 000 appels toutes énergies confondues. Les demandes concernent des mises en service, des résiliations, des changements de fournisseurs, des relevés spéciaux.

### Les numéros utiles :

"J'ai un projet de construction ou de rénovation, que dois-je faire pour obtenir l'alimentation électrique ? Quelle est la procédure à suivre pour raccorder mon logement à l'électricité ?"

Les conseillers de l'Accueil Raccordement sont à votre écoute du lundi au vendredi de 8h00 à 17h00 au **0810 813 327**

"Je n'ai plus de lumière, mon voisin en a !".

Le service dépannage est joignable 7j/7 et 24h/24 au **810 333 356**

"Où trouver l'information si je souhaite changer de fournisseur ? Où trouver des informations sur le marché de l'énergie ?"

Liste des fournisseurs d'énergie disponible sur [www.cre.fr](http://www.cre.fr), ou [www.info-energie.fr](http://www.info-energie.fr) et au numéro suivant **0810 112 212**

"Quelles sont les prestations d'ERDF ?"

Plus d'infos sur [www-erdfdistribution.fr](http://www-erdfdistribution.fr)

### ERDF Morbihan en chiffres

→ salariés ERDF Morbihan **415**  
dont 114 à Caudan

Nombre de clients **447 634**

22 676 km de réseaux électriques  
32 postes sources haute et moyenne tension  
13 309 postes de distribution publique d'électricité moyenne et basse tension  
98% des nouveaux réseaux moyenne tension et plus de 70% des nouveaux réseaux basse tension construits en souterrain

ERDF Morbihan  
[www.erdistribution.fr](http://www.erdistribution.fr)



Une équipe de techniciens ERDF sur un chantier au FAOUËT dans le cadre de l'aménagement global de la nouvelle zone d'activités de Kernot Vihan.



L'aménagement de cette zone a nécessité l'installation d'un nouveau poste de distribution publique sur la ligne principale alimentant la commune du FAOUËT. La desserte de ce nouveau poste a engendré la modification de la structure du réseau moyenne tension. Ces travaux ont été réalisés par les équipes Travaux Sous Tension (TST) d'ERDF pouvant travailler sur ce type de réseau sans interrompre l'alimentation en électricité des clients.

### Concrètement :

Pose de 383 m de réseau souterrain moyenne tension et dépose de 184 m de réseau aérien.  
Pose de 428 m de réseau souterrain basse tension et dépose de 510 m de réseau aérien.  
et la dépose de 9 poteaux électriques !

## Costard Sérigraphie

La sérigraphie sur mesure a le vent en poupe...

C'est en 2005, après avoir cédé avec ses ex-associés le bâtiment de leur ancienne entreprise "Reflét Publicité" au rond-point de Keryado, que Jacques Costard crée Costard Sérigraphie.



Jacques Costard  
Directeur Général

Cette entreprise artisanale (3 personnes au total) s'est spécialisée dans le marquage de vêtements techniques. La sérigraphie sur tout type de matériaux textile (GORETEX, TEFLON,...) nécessite une réelle expertise et une véritable maîtrise de l'ensemble du procédé que très peu de sérigraphistes détiennent encore. Composition des encres, réalisation des couleurs, compatibilité avec le support, résistance à l'usure, mise en œuvre mécanique de l'impression sur les différentes zones du textile, c'est grâce à ce savoir faire quasi-unique et à la qualité du résultat obtenu que Costard Sérigraphie s'est développée.

Les supports techniques destinés au nautisme représentent 80% de son activité. Les plus grands noms figurent à son portefeuille de clientèle : Guy Cotten, Bénéteau, Plastimo, mais aussi et surtout les écuries de course, Groupama, Banque Populaire, Virbac, Gitana Team... la moitié des écuries du dernier Vendée Globe ont fait appel à Costard Sérigraphie. Cette année, ce sont entre autres la Transat AG2R et la Route du Rhum qui viennent remplir son atelier. "Le Pole course de Lorient est essentiel à mon activité, nous sommes plusieurs sur Hennebont pour qui cela constitue une réelle activité économique" témoigne Jacques Costard.

Pour cette entreprise artisanale, la proximité avec ses clients, la disponibilité et la qualité de service sont essentielles. Bien que l'entreprise travaille également pour différentes grandes enseignes hors nautisme (notamment des supports de PLV pour le bagagiste haut de gamme Longchamp) les ambitions de Costard sérigraphie se limitent aujourd'hui à rester à l'affût des nouvelles technologies. «L'impression numérique directe commence à apporter des solutions crédibles, ce pourrait être un développement intéressant pour des pièces textiles simples» reconnaît le chef d'entreprise.



### Costard Sérigraphie

ZI Kerandré, 12 rue Clément Ader  
56700 Hennebont  
02 97 36 15 50  
costard.seri@wanadoo.fr



## VénétiS, un groupement d'employeurs s'implante à Lorient

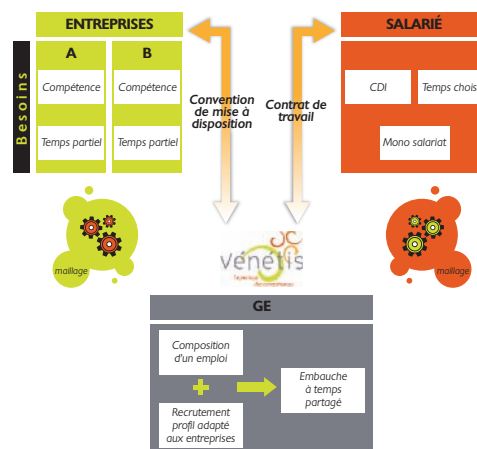
Le Groupement Employeurs VénétiS, existe depuis 13 ans, sur le pays de Vannes et regroupe plus de 160 entreprises adhérentes et 90 salariés.

Créé officiellement en Novembre 2009, VénétiS Lorient a pour vocation de répondre aux besoins à temps partiel durables des entreprises du territoire et entend participer au développement économique et à la création d'emplois sur le Pays de Lorient. Plusieurs entreprises ont déjà adhéré à la dynamique comme LE TEUFF Électricité, Halieutis à Lorient, LORIS à Lanester, RPS à Gestel, Armor Plats Cuisinés à Kervignac pour ne citer qu'elles... Déjà 10 emplois ont été créés depuis l'implantation de VénétiS sur le Pays de Lorient. Il existe environ 300 groupements d'employeurs (GE) en France, VénétiS est un des plus importants. Les GE sont reconnus comme un outil innovant et performant de Flexi-sécurité même s'ils ne sont pas encore assez connus. Le Centre de ressources des Groupements d'employeurs (CRGE) de Bretagne existe depuis 2006. Il fédère 16 GE bretons et soutient la création de VénétiS Lorient. L'activité du GE est totalement nouvelle et ne doit pas être comparée à l'intérim, une

société de portage, ou encore un cabinet de recrutement. C'est une association d'entreprises engagées qui conclue des CDI à temps partagé sur un territoire. Un groupement d'employeurs comment ça marche ?

Un groupement d'employeur est une entreprise à statut associatif dont l'objectif est de mutualiser des besoins de personnel en constituant des emplois en CDI à temps choisi entre plusieurs entreprises du groupement. Employeur unique, l'association propose aux salariés, par l'ajout de plusieurs temps partiels, un CDI à temps plein.

Le groupement d'employeur : est toujours fondé par et pour des entreprises, partage le temps de travail des salariés entre les membres du groupement dans le cadre d'emplois durables, est l'unique employeur de ses collaborateurs à temps partagé, fonctionne comme n'importe quelle entreprise (social, fiscal, etc.) et doit s'autofinancer, doit s'inscrire dans une logique de territoire.



### VénétiS Lorient

21 rue Jules Legrand 56100 Lorient  
02 97 59 54 66  
David le Thuaut d.lethuaut@venetis.fr  
[www.venetis.fr](http://www.venetis.fr)  
[www.crgebretagne.fr](http://www.crgebretagne.fr)



# Créa SA, Pépinières et hô Entreprises

**Inaugurée en 1993 sous l'impulsion de l'Agence de Développement Économique, dans le cadre de la charte de développement économique, la pépinière n'a depuis cessé de s'agrandir et héberge aujourd'hui 42 entreprises en phase de développement ou souhaitant bénéficier des services et des outils mutualisés d'un hôtel d'entreprises.**



**Yannick Livory**  
Directeur de la structure

Quand on questionne les usagers des lieux, un commentaire revient souvent : "on n'est pas bien ici ?". En effet, un des arguments récurrents d'installation des entreprises à la pépinière est le cadre arboré du Parc Technologique de Soye, situé idéalement près de l'aéroport, des voies d'accès ou encore du quartier universitaire de Lorient. Bien sûr, les critères environnementaux ne sont pas les seuls et les services offerts par la pépinière sont déterminants. Aujourd'hui, 3 espaces sont proposés aux entreprises en fonction de leur stade de développement. L'Espace Créa est spécialement dédié aux entreprises en phase de développement, offrant des bureaux, ateliers, salles de réunion, un espace accueil-détente, une cuisine et un accueil-sécrétariat. Les deux autres bâtiments, l'Espace Média et l'Espace

Innova, sont des hôtels d'entreprises proposant respectivement 1200 m<sup>2</sup> de bureaux, une salle d'hébergement informatique sécurisée et 1800 m<sup>2</sup> de bureaux et d'ateliers. Ces espaces peuvent également bénéficier, selon le type de contrat, des prestations offertes par la pépinière.

Pour Yannick Livory, directeur de la structure, la mission de la pépinière, outre l'hébergement, c'est aussi un accompagnement des sociétés dans cette première phase, parfois fragile, de leur développement. Aide à l'élaboration du business plan, conseils juridiques et comptables ou encore formation à la rédaction d'un appel d'offres, suivi commercial, suivi de facturation... font partie des outils mis en place. 6 à 8 sessions annuelles permettent de se former à la négociation, à la communication, la présentation de produit ou encore la vente.

Le programme ICO, pour Investir, Construire et Optimiser, (voir Éco Actu 3) mis en place à destination des derniers arrivants permet de bénéficier d'un accompagnement personnalisé de 6 mois pendant lesquels, après un audit, un plan d'accompagnement en 4 actions est mis en œuvre faisant l'objet d'une évaluation. Une aide à la sortie fait également partie du panel proposé par Créa SA.

Les entreprises interrogées lors d'une récente enquête de satisfaction insistent sur l'accompagnement qui leur est proposé et sur les temps d'échanges avec les autres sociétés qui leur permettent de confronter leurs pratiques et de tisser des réseaux.

## La Pépinière en chiffres

|                        |      |
|------------------------|------|
| → Création Espace Créa | 1993 |
| Création Espace Média  | 1999 |
| Création Espace Innova | 2005 |
| Entreprises hébergées  | 42   |

### Pépinières d'entreprises Parc Technologique de Soye

15 rue Galilée  
56270 Plœmeur  
Tél : 02.9737.83.00  
sacrea@parc-technologique.com

**www.** sa-crea.com



### Danièle Even, facilitatrice du quotidien

Salariée de la pépinière depuis 1994, Danièle Even a suivi les évolutions de la structure et assure au quotidien un ensemble de services pour faciliter la vie des sociétés hébergées. Outre l'administration et la comptabilité de la pépinière, Danièle assure bien plus qu'un accueil physique, elle gère les espaces mutualisés, les salles de réunion, le matériel. Écoute attentive, elle trouve toujours des solutions pour faciliter le quotidien des porteurs de projets hébergés afin qu'ils se consacrent pleinement au développement de leur société. Assurer l'accueil téléphonique des entreprises quand elles sont absentes, gérer leur courrier font partie des services offerts à la pépinière. Son bureau est souvent l'endroit où l'on échange sur ses pratiques et pourquoi pas où l'on trouve des solutions communes pour tel ou tel problème que l'entreprise en devenir est amenée à se poser.

## Oasis Services

### Services à la personne



#### Oasis Services

Parc technologique de Soye  
15 rue Galilée - 56270 Plœmeur  
02 97 83 93 42  
oasis-servicalaperson@orange.fr

**Obligation d'avoir un local commercial et une connaissance partielle du territoire, voilà les critères principaux qui ont amené Hélyane Marsollier à choisir la pépinière de Soye pour démarrer son activité en novembre 2009.**

Infirmière en psychiatrie, Hélyane Marsollier a une solide expérience des structures d'accueil pour des personnes souffrant de pathologies psychiatriques. C'est donc particulièrement vers ces publics qu'elle a axé son activité.

Au-delà des services classiques à domicile, type aide ménagère et accompagnement des personnes âgées, c'est en direction des personnes fragiles, enfants et adultes autistes, personnes en situation de handicap mental ou physique, personnes atteintes de la maladie d'Alzheimer ou souffrant de séquelles d'AVC\* qu'Oasis Services souhaite proposer ses prestations qui requièrent des compétences particulières. Outre du personnel qualifié, des compétences spécifiques sont proposées telle la langue des signes, la musique comme outil de relaxation... Toute demande fait l'objet d'une étude et des réponses personnalisées sont proposées. Comme c'est le cas pour toutes les structures d'accompagnement de public fragile, Oasis Services bénéficie de l'agrément qualité délivré par la préfecture et commence à être référencé par un certain nombre de mutuelles.

(\*) : Accident Vasculaire Cérébral

## AM Environnement

### Études environnementales



#### AM Environnement

Parc technologique de Soye  
15 rue Galilée - 56270 Plœmeur  
02 97 83 44 13  
alexandre.mabilie@libertysurf.fr

**Installée en pépinière puis à l'hôtel d'entreprise, la société AM Environnement a trouvé les conditions idéales pour développer son activité**

Ingénieur en sciences et technologies de l'eau, Alexandre Mabilie a démarré son activité de conseil en environnement il y a 10 ans. Au sein de collectivités puis en bureau d'études il a développé une



# Hotels d'entreprises en développement

réelle expertise dans la gestion du risque environnemental. Même si sa formation initiale est liée à la gestion de l'eau, son approche est globale et il propose une offre prenant en compte l'ensemble des problématiques environnementales.

Sa clientèle ? Les collectivités, les entreprises industrielles, les promoteurs immobiliers. Son savoir-faire ? L'étude d'impact, l'étude loi sur l'eau, l'audit sur la réduction des coûts relatifs à la gestion des eaux et des déchets ou encore l'assistance dans les démarches auprès des administrations (DREAL, DSV...). Son crédo ? Le "Cost killing" ou littéralement la chasse aux coûts. En aidant les industriels dans leur approche environnementale l'objectif est triple : réduction des coûts, valorisation de l'image de l'entreprise et tranquillité par rapport à la réglementation. Pourquoi avoir choisi la formule pépinière ? "Des services qui nous soulagent et la sensation de ne pas se sentir isolé au démarrage de l'activité sont des critères très importants".

## One Network Energies Les centrales solaires



### One Network Energies

Parc Technologique de Soye  
15 rue Galilée - 56270 Plœmeur  
02 97 40 27 48

[www.onenetwork.fr](http://www.onenetwork.fr)

**One Network Energies va mettre en œuvre la première centrale solaire au sol à base de tracker solaire en Bretagne.**

Petite sœur de la société One Network Sécurité, entreprise en JEI basée à Locqueltas (Vannes), One Network Energies a développé un concept totalement innovant de centrale solaire au sol entièrement sécurisé et supervisé. Fort de son expérience dans la sécurité et les réseaux de gestion, ainsi que dans la mise en œuvre de systèmes de sécurité autonomes basés sur un usage d'énergie photovoltaïque OFF-GRID, One Network Energies a conçu et développé un cahier des charges permettant la mise en œuvre de centrales solaires à taille humaine, offrant une implantation rentable sur des sites de petites surfaces allant de 5 000 à 10 000 m<sup>2</sup>.

Cette conception permet d'utiliser des surfaces de terre disponibles tels que d'anciennes décharges, terrains de zone artisanale inoccupés, délaissés routiers... sans avoir à coloniser de la terre agricole. One Network Energies a été soutenu dans sa démarche par OSEO et le crédit Mutuel de Grandchamp, mais aussi par Allianz qui apporte son

expertise et garantit la perte d'exploitation en cas de sinistre. L'entreprise a aussi bénéficié de l'expérience et des conseils de la division urbanisme de la préfecture de Vannes, qui se sont avérés précieux dans le montage du dossier administratif.

La première centrale solaire SOLAR BREIZH, située sur la zone industrielle de Port Louis à Saint Allouestre, devrait être opérationnelle fin juin - début juillet 2010, la construction pourra être suivie en direct sur le site [www.onenetwork.fr/energies](http://www.onenetwork.fr/energies).

## Etudis Réseaux Implantation de réseaux



### Etudis Réseaux

Parc Technologique de Soye  
15 rue Galilée - 56270 Plœmeur  
02 97 64 60 15  
[etudis56@orange.fr](mailto:etudis56@orange.fr)

**Créée en 2008 par Pascal Louët et Éric Le Baron, la SARL Etudis Réseaux a choisi la formule pépinière pour son implantation en Morbihan.**

**EA :** *Éric Le Baron vous êtes l'un des deux créateurs, racontez-nous votre aventure*

**Éric Le Baron :** Pascal Louët et moi-même, suite à une formation initiale de géomètre-topographe, avons construit notre expérience professionnelle au sein d'entreprises allant de la TPE au Groupe Industriel. Nous avons ainsi pu appréhender l'ensemble des problématiques liées aux réseaux de distribution d'énergie. Avec Pascal Louët nous avons créé la SARL Etudis Réseaux en novembre 2008 afin de pouvoir répondre à différents marchés. Nous avons donc choisi notre implantation dans le Morbihan à la pépinière d'entreprises de Plœmeur nous offrant tous les services adéquats et située au carrefour des axes routiers de notre rayon d'action.

**EA :** *En quoi consiste votre activité ?*

**ELB :** Nous réalisons des études complètes pour l'effacement, le renforcement, la création de réseaux de distribution d'énergie aériens ou souterrains. Cela concerne les réseaux électriques basse et moyenne tension, le gaz, le téléphone et la fibre optique.

**EA :** *Quel est votre marché ?*

**ELB :** Nous avons obtenu une certification et un premier marché auprès d'ERDF pour une durée de 3 ans, cela représente 70 % de notre activité. Nous travaillons également pour les sociétés de travaux publics (ETDE, SPIE, SDEL...), des PME, des promoteurs.

**EA :** *Vos perspectives de développement ?*

**ELB :** Outre de nombreux projets, nous envisageons à moyen terme d'embaucher de nouveaux techniciens.

### LISTE DES ENTREPRISES DE L'ESPACE CREA

#### AM Environnement

Alexandre MABILLE - 02 97 83 44 13

#### ARTBOX

Michel COLLIN - 02 97 83 59 83

#### ARMOR STRUCTURES INGENIERIE

Philippe LE HEN - 02 97 86 00 14

#### CAP SOLAIRE

Erwan KERVELLA - 09 52 23 36 22

#### ChD CONSEIL

Christian DAUVILLIERS - 02 97 87 05 53

#### CHRONOPOST INTERNATIONAL

Sabrina THOMAS - 02 97 83 28 79

#### CULTIVE DECISIONS

Patrice BERNHARDT - 02 97 88 27 67

#### ESCIENCIA FORMATION

Stéphane BRULE 02 56 54 00 50

#### ETUDIS RESEAUX

Eric LE BARON 02 97 64 60 15

#### GENERALI

Daniel LE BELZ - 02 97 87 52 39

#### KAOLIN INTERNATIONAL

Loïc LE SCAON - 02 97 02 37 83 09

#### Sabine LE DANTEC Cabinet de Ressources

Sabine LE DANTEC - 02 97 86 71 55

#### OASIS SERVICES

Hélyane MARSOLLIER - 02 97 83 93 42

#### OCEANS EVASION

Antoine GUYOMAR - 02 97 55 84 46

#### ONE NETWORK ENERGIES

02 97 40 27 48

#### PASSPORT FORMATION CONSEIL

Murielle LAFONTAINE - 02 97 83 32 06

#### PROMETHEE FPS

Bernard SPITALE - 02 97 65 96 61

#### SECOURISME BRETAGNE SUD

Jennyfer GOULVEN - 02 97 37 83 14

#### SIMRAD SPAIN

Pierre PALUD - 02 97 37 83 07

#### SYNERGY

Michel TROLEZ - 02 97 37 83 13

#### SOCOTEC INDUSTRIES

Thierry SALAND - 02 97 86 46 10

#### VITAL FORMATION

Mickaël JEANNETTE - 02 97 83 31 59

#### WIKIMOBIL FRANCE

Eva SCHOLZ - [e.scholz@wikimobil.fr](mailto:e.scholz@wikimobil.fr)

### LISTE DES ENTREPRISES DE L'ESPACE INNOVA

#### AETIA INFORMATIQUE

Philippe LE GALLIC - 02 97 87 09 88

#### ALTEDIA

Mme HEAS - 02 97 83 08 11

#### COREMI

Gabriel GUILLERMIC - 02 97 37 83 16

#### EURILOLOG

Eric GERARD - 02 97 83 84 03

#### GAB ROBINS FRANCEXPRT

Jérôme Rénier - 02 97 37 83 21

#### HERVE THERMIQUE

Pascal MOREAU - 02 97 37 99 24

#### LG&M Consulting

Olivier LE GUILLOU/Sébastien MARQUET - 02 97 37 07 01

#### MICROFIRST

Marc LOUE - 02 97 83 00 84

#### SOGREAH CONSULTANTS

Bertrand LEGUAY - 02 97 83 99 00

#### THALOS

Pierre MONFORT - 02 97 88 18 00

### LISTE DES ENTREPRISES DE L'ESPACE MEDIA

#### Agence A. COULM

Armelle COULM - 06 62 65 60 22

#### ALLMEX

Yann GORRIAS - 02 97 87 51 02

#### CADWARE

JL COTTIN - 02 97 36 08 06

#### ESAB/ELYTIS

Corinne FAILLER - 02 97 83 62 07

#### IRH INGENIEUR CONSEIL

Lucie MAHO 02 97 83 08 94

#### MARPORT

Didier CAUTE - 02 97 88 48 62

#### SNECMA SERVICES

02 97 37 75 29

#### P.T.C. (Parametric Technology)

Philippe BARBARIN - 02 97 37 50 88

## La formation par Pegasus leadership "Développez ses talents de leader" par l'action



Le Centre Opérationnel de Pegasus Leadership est situé en plein cœur de la base des sous-marins de Kéroman, "la plus grande forteresse du XX<sup>e</sup> siècle", mais aussi axe du Pôle Course au Large de Lorient.

C'est un organisme de formation au leadership pour les cadres et les dirigeants, les équipes de projet et les comités de direction. Il propose une démarche novatrice basée sur 4 caractéristiques majeures :

**1- Un partage d'expérience entre les participants et les cadres de Pegasus Leadership**, tous issus des forces spéciales de la Marine, sur des problématiques comme la gestion de crise, le stress, la conduite de projets en environnement incertain, le management des hommes en situation difficile.

**2- Des activités construites sur mesure, en fonction des objectifs de chaque client**, privilégiant la mise en situation concrète pour que chaque participant se fabrique sa propre expérience et puisse la transposer à sa problématique professionnelle.

**3- Une formation individualisée** : en moyenne, les stages sont constitués de 6 stagiaires, encadrés par une vingtaine d'intervenants.

L'équipe d'encadrement est composée :

- de formateurs issus des forces spéciales de la Marine
- des techniciens qualifiés pour l'encadrement des activités pratiques
- des spécialistes de la gestion du stress en environnement difficile (médecins, sociologues, psychologues)
- des analystes du comportement (cabinets spécialisés en ressources humaines, techniciens vidéo)
- des consultants experts choisis en fonction des thématiques proposées.

**4- L'utilisation de la mer comme "révélateur de talent" offre un cadre de travail exigeant**, mélange de rigueur et de professionnalisme, permettant d'immerger les stagiaires dans l'économie maritime du pays de Lorient.

Pegasus Leadership est une "fabrique d'expériences" adaptée aux problématiques des grands comptes comme, à titre d'exemples, Lafarge, La Poste, DCNS, Axa, Renault, la Fédération Française d'Athlétisme, mais aussi des PME comme Exane Bnp Paribas, Virgin Mobile, Aqualung et sur le territoire, W3Com, Bretagne Desserts, Lorient Technopole Innovations et Nass & Wind.

### Pegasus Leadership en chiffres

|   |                    |  |
|---|--------------------|--|
| ➔ | Date de création   | 2007                                       |
|   | Effectif           | 9  |
|   | Nbre de stagiaires | 11 en 2007/ - 90 en 2008<br>et 200 en 2009 |
|   | CA en 2009         | 400k€                                      |

#### Pegasus Leadership

BSM de Kéroman - 56100 Lorient  
02 97 88 43 47  
direction@pegasus-leadership.com  
[www.pegasus-leadership.com](http://www.pegasus-leadership.com)



## Manu Métal Chaudronnerie à Hennebont

Entreprise de chaudronnerie implantée à Hennebont depuis 1984, Bergot et Cie a été reprise sous l'appellation de Manu Métal près d'un an. Spécialisée dans le travail des métaux en chaudronnerie, l'entreprise propose une offre complète à ses clients en assurant toutes les phases : de la conception, fabrication, installation jusqu'à la réparation.

Son savoir-faire de production sur mesure est très apprécié par la cinquantaine de clients qui sont pour la plupart dans les éco-industries (Saur, Véolia), l'extraction de minerais (Kaolins) ou encore l'agriculture sur tout le Grand Ouest.

Emmanuel Darcourt, petit-fils de chaudronnier, a travaillé plus de 10 ans dans l'industrie des métaux. Il a repris l'entreprise en avril 2009 et a augmenté son portefeuille clients de plus de 10%. Il entend continuer sur cette lancée grâce au développement de la conception assistée par ordinateur, à l'agrandissement des locaux ainsi qu'au recrutement de chaudronniers supplémentaires dans les années à venir.

Aidé dans la construction de son projet par les acteurs locaux (chambres consulaires, CJD...) son projet est soutenu par Pays de Lorient Initiatives, Bretagne Entreprendre et Bretagne Initiative Transmission.

### Manu métal en chiffres

|   |                    |                    |
|---|--------------------|--------------------|
| ➔ | Date de création   | 1984               |
|   | Effectif           | 6                  |
|   | Surface            | 300 m <sup>2</sup> |
|   | CA prévu pour 2010 | 400k€              |



#### Manu métal

10 rue Clément Ader  
56701 Hennebont cedex  
02 97 36 53 39  
e.darcourt@manu-metal.fr



## AXE Lorient, l'expertise de la qualité et de la sécurité



**Isabelle Mougnot**  
responsable de AXE Lorient

Installée à Lorient depuis 1989, la société SAVE est entrée en 2006 dans le groupe AXE dont le siège est situé à Bruz près de Rennes. Son activité s'organise autour de quatre axes :

Le conseil et le montage de dossier d'installations classées à destination des entreprises industrielles ayant une activité soumise à déclaration ou à autorisation

Les études techniques menées par exemple sur des sites pollués ou avant l'implantation d'activité, sondages de sols, prélèvements d'eau souterraine, mesures environnementales air, eau...  
Le management qualité sécurité et environnement par le montage de référentiels intégrés à l'activité de l'entreprise ou encore le soutien à la mise en œuvre d'outils pédagogiques d'amélioration

*Études techniques, installations classées, management qualité, environnement, sécurité, technico-juridique, AXE a organisé ses métiers et ses compétences au service de l'accompagnement des entreprises industrielles et des collectivités. Son cœur de cible : les sociétés agro-alimentaires, les industries extractives, la logistique ou encore les sociétés ou collectivités gérant les déchets.*

Le technico juridique avec notamment une offre de veille, de fiche de lecture spécifique à l'entreprise ou encore des audits terrains.

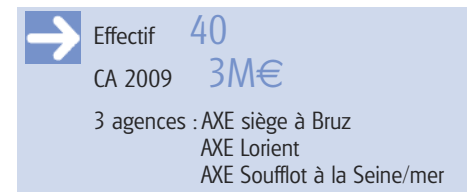
Pour proposer l'ensemble de ces prestations, la société AXE s'est dotée d'outils et de compétences spécifiques ; elle dispose ainsi d'un camion équipé de l'ensemble des appareils de mesures et d'investigations sur site, d'outils de modélisation et de SIG. Le produit AXONE, développé en interne, est une solution complète de veille réglementaire et de management intégré. Le concept : obtenir une information réglementaire liée à son activité, actualisée en permanence et personnalisée qui permet l'auto-évaluation, l'analyse des risques, l'évaluation des processus et la gestion des programmes de management qualité environnement et sécurité. Côté humain, les équipes AXE sont constituées d'experts juridiques, d'experts en environnement et sécurité, d'ingénieurs terrain spécialistes de

l'environnement ou de la chimie, de géologues, d'experts consultants issus de l'ex DRIRE et de cinq consultants QSE.

Certifiée Iso 9001, AXE est agréée organisme extérieur de prévention en sécurité pour les carrières, COFRAC pour les audits d'installations classées, Ademe pour le bilan carbone et enfin Qualifoudre.

L'actualité de AXE : le développement à l'international (Europe de l'Est, Maghreb), le déménagement d'AXE Lorient vers ses nouveaux locaux de la zone du Porzo, les 20 ans de l'agence lorientaise le 29 avril prochain et les 10 ans du siège de Bruz le 8 juillet.

### AXE en chiffres



#### AXE Lorient

jusqu'en avril :  
Immeuble Bailly de Suffren  
23 rue des Peupliers  
56100 Lorient  
02 97 88 06 77  
save@axe-environnement.fr

[www.axe-environnement.com](http://www.axe-environnement.com)



ASSISTANCE & EXPERTISE

## Vity Technology à Caudan du high-tech breton en Chine



**Denis Le Mentec**  
Directeur de Vity Technology

*Que de chemin parcouru par la société d'installation de matériel audiovisuel des années 80. Aujourd'hui, cette entreprise basée à Caudan possède une filiale à Hong Kong et deux bureaux à Shanghai et Pékin.*

Avec 67% de son marché à l'export dont 45 % sur la Chine, Vity Technology est présente dans 32 pays. D'abord positionnée sur l'équipement de salles audiovisuelles, l'entreprise a ensuite développé des systèmes de centralisation des commandes puis s'est tournée vers le secteur de la domotique pour les équipements hôteliers, muséographiques et la maison. Les systèmes mis au point par Vity gèrent le chauffage, la climatisation, l'éclairage, les rideaux, l'audiovisuel, la sécurité. Le système MBC (Media Bus Control) est la combinaison d'un écran tactile et d'une centrale de commande. L'écran tactile centralise et remplace toutes les télécommandes habituelles et la centrale de commande contrôle les appareils audiovisuels et les appareils électriques et reçoit les informations externes (températures,

contacts...). Le système peut être piloté par un PC standard, un smart phone ou une télécommande infrarouge en local ou par internet. Avec sa R&D en interne, Vity conçoit, réalise les prototypes et confie la fabrication à la société Laudren basée à Lanester (voir Éco Actu N° 1). Le dispositif utilise la norme électrique KNX que seul un réseau d'électriciens qualifiés est habilité à poser.

Le proche avenir ? La société cherche à conforter ses parts de marché à l'étranger et proposera dès septembre une nouvelle gamme de produits avec des écrans encore plus intuitifs.

Un "thésard" issu du Lab-STICC de l'UBS (voir Éco Actu N°2) a intégré l'entreprise pour travailler sur un système d'aide à la personne ; Ce projet a reçu la labellisation OSEO.

#### Vity Technology

180 rue Pierre Landais  
56 850 Caudan  
02 97 89 20 02  
sales@vity.com

[www.vity.com](http://www.vity.com)



## Concept Enseignes

### Enseignes, signalétiques et aménagement de façades

Roger Kerbiquet crée en 1979 la société Concept Enseignes qu'il revend en 2001. Après le dépôt de bilan du repreneur, ce sont cette fois-ci le père et les fils (Christophe) qui s'associent pour redémarrer l'activité en 2006 avec 15 salariés.



Christophe Kerbiquet  
face aux futurs locaux à Guidel

Après avoir dû reconquérir le marché, l'entreprise Concept Enseignes a segmenté sa cible en deux secteurs, la clientèle professionnelle, nationale et régionale avec d'une part les grands comptes (BNP, Crédit Agricole, ORPI, Leclerc...) et d'autre part les entreprises locales : commerces, cafés, restaurants, entreprises ...

L'entreprise réalise des enseignes (lumineuses ou non), de la signalétique et des aménagements de façades allant jusqu'à la pose de stores. Cette activité méconnue fait appel à plusieurs métiers et de multiples compétences. De l'étude graphique et technique assistée par ordinateur jusqu'à la pose, il faudra passer par la découpe numérique de différents matériaux (Alu, plexi), la serrurerie/métallerie, la carrosserie peinture (laquage), l'assemblage, l'électricité, le soufflage de verre (néons)... Au total ce sont 28 salariés qui assurent la fabrication de ces enseignes qui ont parfois des proportions nécessitant une grue de grande capacité au moment de la pose.

Concernant l'avenir, si Concept Enseignes réalise souvent des "one shot" pour de grandes enseignes et est connue pour sa réactivité par rapport à ces produits, elle aimerait pouvoir gagner le marché de la petite série et proposera une finition epoxy que peu de ses concurrents offrent. Cette nouvelle phase de développement passe par la future implantation de l'entreprise

sur la Zone de Pen Mane 1 à Guidel avec un bâtiment de 2000 m<sup>2</sup> entièrement repensé par l'architecte Sadou avec l'aide des salariés, où confort de travail va rimer avec ergonomie, modularité des espaces et accessibilité. Côté environnement, un chauffage par le sol sur la totalité du bâtiment alimenté par une chaudière bois avec une isolation phonique et thermique de qualité permettra de conjuguer maîtrise des coûts et confort. Ce projet a reçu l'aide de la CRAM et de la Chambre de Commerce et d'Industrie du Morbihan.

### Concept Enseignes en chiffres

|   |                    |                     |
|---|--------------------|---------------------|
| → | Date de création   | 1979                |
|   | Nombre de salariés | 28                  |
|   | Surface locaux     | 2000 m <sup>2</sup> |

**Concept Enseignes**  
112 rue du Colonel Muller  
56100 Lorient  
02 97 83 44 88  
conceptenseignes.creation@orange.fr  
[www.conceptenseignes.fr](http://www.conceptenseignes.fr)



## MÉTI implanté à Larmor-Plage

### Des progiciels pour la grande distribution

Créée en 1982 à Larmor Plage avec 9 salariés, l'entreprise METI est en plein développement. Elle emploie aujourd'hui 150 personnes et son chiffre d'affaires est de 14 millions d'euros. Elle vise le chiffre de 20 millions d'euros pour fin 2011.



le siège de METI France à Larmor-Plage

Dix recrutements supplémentaires d'informaticiens sont prévus en 2010 après les 10 pratiqués en 2009 et les 30 de 2008. Spécialisée dans les logiciels pour la gestion des grandes surfaces commerciales, METI accompagne le développement de la grande distribution française (Auchan, Casino, Carrefour...) à l'international ou dans les DOM mais aussi dans la mise en œuvre de nouveaux concepts. Ainsi, les logiciels des «Chrono Drive» (commande par internet puis récupération des courses dans sa voiture) ont été développés dans l'entreprise. Afin d'assurer un service au plus près des clients, METI a ouvert des agences et filiales à Lille, à La Réunion et aux Antilles mais aussi à Moscou, Bucarest et Tunis.

Outre le développement des progiciels et leur intégration, elle assure un service hot line (6j/7) et de l'infogérance pour un certain nombre de clients. Dans un environnement très exigeant et concurrentiel, la croissance de l'entreprise est basée sur une stratégie de long terme valorisant la compétence. Des investissements importants sont ainsi réalisés en R et D (700 000 euros par an) et en formation interne (120 000 euros). Le personnel est très qualifié (ingénieurs d'étude de bac +2 à bac +5) et jeune (34 ans de moyenne d'âge). L'entreprise est indépendante et n'a pas de dettes. Le directeur et fondateur, Gérard Jaffré considère comme un avantage d'être localisé sur le Pays de Lorient. Les salariés souvent bretons sont attachés au cadre de vie et à l'entreprise ; le turn over est très faible. L'aéroport de Bretagne Sud est un facteur majeur de l'ancrage sur le Pays de Lorient compte tenu des nombreux déplacements dans l'hexagone, à l'outre-mer et à l'international, toutefois, pour ces dernières destinations, une liaison quotidienne vers Roissy serait un avantage.

### METI en chiffres

|   |                    |      |
|---|--------------------|------|
| → | Date de création   | 1982 |
|   | Nombre de salariés | 150  |
|   | Nombre d'agences   | 7    |
|   | CA                 | 14M€ |

**METI** Parc Armor Océan  
rue de Kerhoas BP 17 56260 Larmor-Plage  
02 97 37 80 00 cherfort@meti.fr  
[www.meti.fr](http://www.meti.fr)

# Revue de presse

Sources : Le Télégramme, Ouest-France, Bretagne Économique

janvier



## **CAMKA SYSTEM - Quéven**

L'entreprise créée en 2000 vient de recevoir le prix Oséo de l'innovation technologique pour le Grand Ouest. Elle est spécialisée dans la maintenance vidéo assistée.

## **COBRAL - Lorient**

Cette entreprise spécialisée dans la charcuterie pâtisseries (feuilletés, tartes...) vient d'obtenir la certification IFS (international food standard) norme internationale en matière d'hygiène et de sécurité alimentaire. Reprise en 2007 par le groupe Duc, elle emploie aujourd'hui 90 personnes à Lorient et 178 au total. En 2009, elle a enregistré un résultat positif de 800 000 euros.

## **ZONE DE KERULVÉ - Lorient**

La CDAC a donné son accord le 26 janvier pour l'installation d'une zone commerciale au Nord de Lorient. Elle va accueillir Boulanger, Gifi, Sports 2000, Etam...

## **TURRINI AMEUBLEMENT - Pont-Scorff**

Cette entreprise de 40 salariés qui produit des meubles haut de gamme vient de recevoir le trophée de l'école de design de Nantes. Elle s'est aussi engagée dans une démarche écologique pour l'ensemble de son processus de production. Elle est certifiée ISO 14001 et ISO 9001.

## **TOP ATLANTIQUE - Lorient**

Top Atlantique, spécialisé dans le négoce des produits de la mer, a investi 400 000€ dans l'agrandissement de ses locaux de Lorient. Auparavant basée à Brest, la SARL Top Atlantique est pilotée à partir de Lorient depuis peu.

Le site comprend trois parties : production (transformation), entrepôts pour préparer les commandes et viviers... Top Atlantique emploie 47 salariés dont 15 commerciaux.

février



## **LOCAUX D'ACTIVITÉS DE JP DICK - Lorient**

Locataire du bâtiment du Défi depuis 8 ans, JP Dick localise son activité sur le Nautic de Keroman. Les travaux ont débuté sur un terrain de 3 200 m<sup>2</sup>, le bâtiment comprend des bureaux, des espaces commerciaux et un atelier.

## **FCL - Lorient**

Les Merlus gagnent en notoriété. Selon une étude réalisée par un organisme indépendant, 324 sujets télévisés leur ont été consacrés au 2nd semestre 2009 contre 198 sur le 2nd semestre 2008. Aujourd'hui le FCL compte 120 salariés et a un chiffre d'affaires de 30 millions d'euros.

## **FONDERIE DE BRETAGNE (SBFM) - Lanester**

Le groupe Renault va débloquer 2,7 millions d'euros d'investissement pour les travaux prévus en sablerie, ligne principale de production. Aujourd'hui, l'usine compte 492 salariés.

## **PECH'ALU - Inzinzac-Lochrist**

L'entreprise de 40 salariés a un carnet de commandes bien rempli et environ 2 ans de travail d'avance. Elle intervient dans la construction navale et dans les pontons et appontements flottants.

## **TIMOLOR LEROUX ET LOTZ - Lorient**

Cette entreprise lorientaise de 212 salariés vient d'ouvrir une filiale à Cherbourg en plus des agences à St Nazaire et Brest. Spécialisée dans la construction navale, elle est également partie prenante du projet d'éoliennes en pleine mer porté par Blue H.

## **IMMEUBLE PEN MEN - Lorient**

Olivier Quéré va ouvrir 2 boutiques de surf (Oxbow et Quicksilver) de 300 m<sup>2</sup> au total dans l'immeuble Pen Men où 2 autres commerces sont ou vont s'installer (Evasion Surf et Uship).

## **SLCE - Caudan**

Spécialiste des appareils destinés à rendre l'eau potable, la SLCE investit dans de nouveaux locaux à Caudan.

Fabricant d'équipement de dessalement, la société passe ainsi de 1000 m<sup>2</sup> couverts à 2700 m<sup>2</sup>. L'investissement global est de 1,3 M€. La SLCE emploie 23 salariés et a réalisé un chiffre d'affaire de 5,1M€ en 2008. L'Asie occupe à elle seule près de 30% des exportations de la SLCE.

mars



## **VOLVO OCEAN RACE - Lorient**

Lorient accueillera 2 escales de la Volvo Ocean Race (ex Whitbread) en juin 2012 et en 2015. Il s'agit de la plus grande course au large autour du monde en équipage. Depuis 2001 (La Rochelle) elle n'avait plus fait escale en France.

## **CRÉDIT AGRICOLE - Lorient**

Après une forte baisse au 1er semestre 2009 (-30 %), les prêts immobiliers du Crédit Agricole de Lorient ont connu un rebond. Finalement sur l'ensemble de l'année, la baisse n'est plus que de -3 %.

## **FONDS DE REVITALISATION - Pays de Lorient**

L'État a annoncé l'éligibilité de six nouveaux territoires au Fonds national de revitalisation des territoires.

Dans une enveloppe de prêts de 7,5M€, le pays de Lorient se voit allouer 1,5M€. Moins d'une année après sa mise en œuvre, le FNRT facilite la réalisation de projets d'entreprises, créateurs d'emplois et d'activités dans les territoires les plus affectés par des restructurations économiques. Oséo prend en charge la gestion du dispositif du fonds doté de 45 M€.

## Atelier Technique Démarche Industrielle



Le 4 février 2010, Eurolarge Innovation organisait sur le site de La Base des Sous-Marins à Lorient, un atelier technique "démarche industrielle".

Cet atelier, très interactif, avait pour objectif de partager des préoccupations communes aux TPE et PME du nautisme. L'intervention d'un consultant spécialisé en organisation industrielle a permis de dégager les premières pistes d'action pour les entreprises présentes. Les dispositifs d'aides financières permettant d'engager de telles démarches ont été détaillés. Enfin, le témoignage d'une petite société morbihannaise ayant mené une telle démarche avec succès a renforcé l'intérêt des participants.

## Conférence avec Paul Jorion Crise financière ou crise de civilisation?



Le conseil de développement recevait Paul Jorion, mardi 2 février 2010, devant une centaine de personnes à l'auditorium de la Cité de la voile.

Économiste et anthropologue, ancien élève de Claude Lévi Strauss, universitaire, fonctionnaire des Nations Unies, expert en sciences cognitives, il a également travaillé aux États-Unis dans le milieu bancaire et comme trader pour une banque française. Il a été un des rares à annoncer l'arrivée de la crise.

L'ampleur de la crise a entraîné une (ré)ouverture des grands débats et controverses sur notre système économique : la finance contre l'économie réelle, les limites de la croissance, le retour de Keynes et de Malthus... Lors de cette conférence quelques questions ont été abordées sur la nature de la crise économique actuelle : crise cyclique ou crise systémique ? Le système économique actuel et sa remise en cause. Le "retour" au plein-emploi ? - La sortie de la crise ?

## Les réseaux sociaux au service de votre entreprise

Lorient Technopole Innovations et Polim@ ont organisé le 8 mars dernier une matinale sur le thème de l'utilisation des réseaux sociaux dans un cadre professionnel. Cette rencontre a réuni une trentaine d'entreprises du territoire lorientais de secteurs d'activités très variés.

Daniel Geroges, fondateur de Weem et expert dans le domaine du web et des réseaux sociaux, a animé cette matinale. La première partie de sa présentation était orientée vers une vision générale du fonctionnement des réseaux sociaux. Il a consacré la deuxième partie aux différentes stratégies opérationnelles que les entreprises peuvent adopter en fonction de leurs attentes.

Retrouvez la présentation de Daniel Geroges sur son site [www.danielgeroges.com](http://www.danielgeroges.com) ou contactez-le par mail [dgeroges@gmail.com](mailto:dgeroges@gmail.com)

## La Volvo Ocean Race à Lorient en 2012 et 2015



Lors de la conférence de presse du 3 mars dernier à la Cité de la Voile, Knut Frostad, directeur général de l'épreuve, a officiellement annoncé que Lorient serait l'escale française de la prestigieuse course océanique.

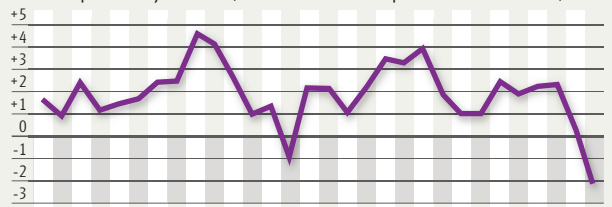
Il a souligné le professionnalisme du dossier lorientais et rappelé les 4 participations d'Eric Tabarly à cette épreuve. Le team Groupama actuellement en course pour le trophée Jules Verne sera l'écurie française engagée dans la prochaine édition. Les retombées économiques pour les villes étapes sont évaluées de 35 à 55 M€ et ce sont douze jours d'escales aux alentours de juin 2012 qui sont d'ores et déjà à organiser et qui vont mobiliser l'ensemble des acteurs du territoire.

## Tableau de bord

### France Une forte baisse du PIB en 2009

#### Évolution du PIB en France depuis 1980

Depuis septembre 2008 et la crise financière mondiale, la situation économique française s'est nettement détériorée. La France est entrée en récession pour la première fois depuis 1993. Malgré une amélioration à partir de juin 2009, l'évolution du PIB pour 2009 est de -2,1 %.

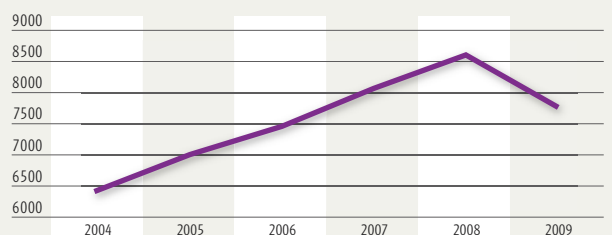


source : INSEE. Prévision 2009 révisée en septembre

### Pays de Lorient Un chiffre d'affaires en baisse

#### Évolution du CA, cumul des 3 premiers trimestres (en millions d'euros)

2009 marque une rupture dans l'évolution de l'activité du Pays de Lorient. Après quatre années consécutives de hausse rapide (+7,4 % l'an en moyenne), le chiffre d'affaires des entreprises locales diminue sensiblement (-9,4 %) par rapport à 2008, soit une perte de 812 millions d'euros. La baisse touche des secteurs industriels, la construction mais aussi des secteurs tertiaires (commerce de gros, immobilier et services aux entreprises).

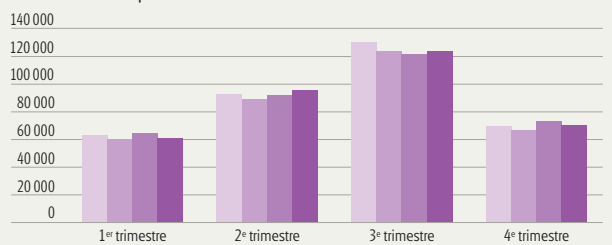


source : DGI. Traitement Audélor. Périmètre : Pays de Lorient (Centre des impôts secteurs Lorient Nord et Sud)

### Pays de Lorient Le tourisme résiste à la crise

#### Le nombre de nuitées dans les hôtels du Pays de Lorient

En 2009, avec près de 349 000 nuitées, la fréquentation des hôtels du Pays de Lorient est quasiment stable par rapport à 2008 (-0,7%). Avec 2 500 nuitées de moins en un an, cette évolution s'inscrit toutefois en rupture avec la croissance constatée en 2008.

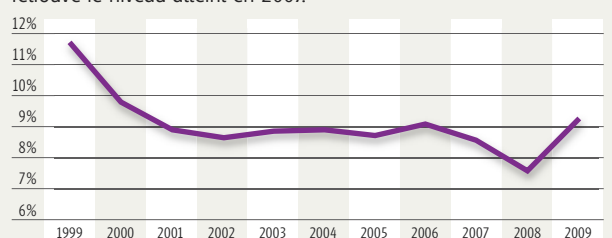


Le nombre de nuitées dans les hôtels du Pays de Lorient  
Source : Insee, DGCS, Réseau MORGOAT : module hôtellerie - 2006 à 2009

### Zone d'emploi de Lorient Le chômage dépasse les 9%

#### Taux de chômage dans la zone d'emploi de Lorient au 2<sup>e</sup> trimestre

Le dernier taux de chômage connu sur la zone de Lorient est de 9,1 % (1<sup>er</sup> trimestre 2009). En un an, il s'est accru de 1,4 point et retrouve le niveau atteint en 2007.



Source : Insee

**Eurolarge**[www.eurolarge.fr](http://www.eurolarge.fr)► **JOURNÉE TECHNIQUE ET PROSPECTIVE**

- » **Multicoques : le bateau de demain ?**  
15 Avril – Cité de la Voile, Lorient
- **JOURNÉE PROSPECTIVE**
- » **Nautisme et Développement durable : énergies et nouveaux modes de propulsion**  
10 Juin – Lorient

**Lorient Technopole Innovations**[www.lorient-technopole.com](http://www.lorient-technopole.com)► **ATELIER**

- » **Fiscalité**  
18 Mai de 8h45 à 12h - Lorient  
En partenariat avec la SFLD

► **OPEN COFFEE CLUB**

- » **Rencontre des professionnels de l'image, du web et de la création audiovisuelle en Morbihan**  
16 Mai à 18h00  
Restaurant La Base,  
Base des sous marins, Lorient

► **PETIT DÉJEUNER**

- » **Marketing direct**  
4 Mai de 8h45 à 11h - Lorient  
En partenariat avec Pays de Lorient Initiatives

**Chambre de Métiers et de l'Artisanat du Morbihan**[www.cma-morbihan.fr](http://www.cma-morbihan.fr)

La CMA propose une soixantaine de formations en gestion, comptabilité, informatique, nouvelles technologies, juridique et commerciale. Ces stages sont ouverts, gratuitement, aux chefs d'entreprise inscrits au Répertoire des Métiers, à leurs conjoints collaborateurs et associés.

Pour les extérieurs, merci de nous contacter au 02 97 87 16 60.  
(Stages avec \* ouverts aux futurs créateurs ou repreneurs d'entreprise)

► **GESTION**

- » **Calculer, maîtriser ses prix de revient et de vente**  
9 avril - Lorient
- » **Comprendre sa situation financière pour l'améliorer**  
20 et 27 mai - Lorient
- » **Comprendre sa situation financière pour l'améliorer**  
20 et 27 mai - Lorient
- **INFORMATIQUE GÉNÉRALE ET BUREAUTIQUE**
- » **Informatiser son entreprise\***  
17 mai - Lorient
- » **WORD : Découverte et prise en main**  
18, 25 mai et 1<sup>er</sup> juin - Lorient
- » **EXCEL : Fonctions de base**  
23, 30 mars et 6 avril - Lorient
- » **Perfectionnement WINDOWS**  
6 mai - Lorient

» **Travailler avec le numérique**

- 30 avril - Lorient
- » **Connecter plusieurs PC (réseau)**  
11 juin - Lorient
- **INFORMATIQUE DE GESTION**
- » **Comptabilité par informatique EBP**  
25 mars, 1<sup>er</sup> et 8 avril - Lorient
- » **Paie par informatique**  
3 et 10 juin - Lorient
- **INTERNET**
- » **Création d'un site**  
3 et 10 mai - Lorient
- » **Mettre son site en ligne et le faire connaître**  
28 mai
- » **Répondre à un marché public**  
2 avril - Lorient

► **COMMERCIAL**

- » **La publicité à petit budget**  
30 avril et 7 mai - Lorient
- » **Organiser et exploiter une manifestation commerciale**  
1<sup>er</sup> et 8 avril - Lorient
- **COMMUNICATION MANAGEMENT**
- » **De la gestion du stress à la gestion du temps**  
18 mars - Lorient
- » **Accroître la confiance en soi**  
21 mai - Lorient
- **ALIMENTAIRE**
- » **Comprendre et prévenir le risque sanitaire**  
31 mai et 7 juin - Lorient

► **DIVERS**

- » **Comment réaliser des économies d'énergie dans mon entreprise ?**  
26 novembre - Lorient
- **INFO CRÉATEURS/REPRENEURS**  
Réunions gratuites et ouvertes à tous organisées de 18h30 à 20h30.  
1<sup>er</sup> et 15 avril, 6 et 20 mai,  
3 et 17 juin  
Chambre de Métiers à Lorient

► **5 JOURS POUR ENTREPRENDRE**

Une formation pratique et concrète pour vous aider à mieux préparer votre projet et maximiser vos chances de réussite. 5 jours de formation animés par des conseillers et des experts. La formation alterne des apports théoriques et travaux en sous-groupe. 295€ pour les futurs chefs d'entreprise.  
du 15 au 21 avril  
du 6 au 12 mai  
du 10 au 16 juin  
CMA de Lorient

► **JOURNÉE "AUTO-ENTREPRENEUR"**

Une journée de formation pour aider les auto-entrepreneurs à s'installer : notions juridiques, fiscales, sociales, les obligations déclaratives et les démarches à entreprendre. 50€  
23 avril  
CMA de Lorient

**Chambre de Commerce et d'Industrie du Morbihan**[www.morbihan.cci.fr](http://www.morbihan.cci.fr)► **ATELIERS**

- » **Auto-Entrepreneurs**  
23 mars, 25 mai, 20 juillet - Lorient
- » **Transmission Reprise**  
27 avril - Lorient
- » **Atelier du Lean 56 : "VSM et cartographie des flux"**  
29 avril - Lorient
- » **Chantier à faibles nuisances**  
4 mai et 8 juin
- » **Atelier thématique UC**  
10 mai - Lorient
- » **Commercialisation/Valorisation de l'innovation**  
17 juin
- » **Atelier du Lean 56 : "Atelier de sensibilisation au potentiel du Lean"**  
17 juin - Lorient
- » **Web - Commerce : Référencement**  
21 juin
- **ACCOMPAGNEMENT D'ENTREPRISES**
- » **Salon des Gourmets**  
12 avril - Madrid
- » **Rencontre Terroirs de France**  
20 avril - Milan
- **ACCOMPAGNEMENT RH**
- » **Remise certification de compétences**  
29 avril - Lorient
- **CONFÉRENCES**
- » **Petit-déjeuner information "Programme nouveaux exportateurs"**  
1<sup>er</sup> avril - Lorient
- » **Les nouvelles formes d'emploi**  
1<sup>er</sup> avril
- » **Conférence Services à la Personne**  
25 mars - Lorient
- » **Quel avenir pour la restauration morbihannaise ?**  
30 mars - Lorient
- » **Journée rencontre des professionnels du Tourisme**  
8 avril - Lorient Palais des Congrès
- » **À l'aise Web**  
25 mai - Lorient Palais des Congrès
- » **Journée d'affaires Plato Régionale**  
1<sup>er</sup> juin - Lorient
- » **Accessibilité**  
1<sup>er</sup> juin - Lorient
- » **Trophées de l'innovation commerciale 2010**  
14 juin - Lorient
- **RÉUNIONS**
- » **Informations sur la Création**  
16 avril, 21 mai, 18 juin, 16 juillet à Lorient
- » **Auto-entrepreneurs**  
11 juin - Lorient

► **FORMATIONS**

- » **7 jours pour Entreprendre**  
du 24 avril au 4 mai - Lorient
- » **2 jours pour Reprendre**  
24 et 25 juin - Lorient



# | À quoi servirait l'électricité sans personne pour la distribuer ? |

ERDF exploite, gère et développe le réseau  
français de distribution d'électricité.

Pour toute demande appelez le 0810 813 327



ÉLECTRICITÉ RÉSEAU DISTRIBUTION FRANCE