

**Communication
 Marketing**

P. 8

**Soutien
 Assistance**

P. 10

**Recrutement
 Juridique**

P. 13

**Comptabilité
 Gestion**

P. 14



Un conseil d'expert pour l'optimisation de votre trésorerie.

Le Crédit Agricole du Morbihan vous propose une gamme complète et personnalisée de produits sécurisés, adaptés à vos attentes en matière d'épargne.

Votre chargé d'affaires est à votre écoute pour répondre à toutes vos demandes. Il vous ouvre les portes des expertises métiers du Groupe Crédit Agricole.

Le bon conseil au bon moment, c'est essentiel.

Agence Entreprises Morbihan Ouest

Lorient-Pontivy

09 69 32 82 46

lorient.entreprises@ca-morbihan.fr

Agence Entreprises Morbihan Est

Vannes-Ploërmel

09 69 32 82 55

vannes.entreprises@ca-morbihan.fr



BANQUE ET ASSURANCES

www.ca-morbihan.fr

Crédit Agricole du Morbihan - Caisse Régionale de Crédit Agricole Mutuel - Société coopérative à capital variable, agréée en tant qu'établissement de crédit - Siège social Avenue de Kéranguen 56956 Vannes cedex 9 777 903 816 RCS Vannes - Société de courtage d'assurance immatriculée au Registre des Intermédiaires en Assurance sous le n° 07.022.976. Tél : 02 97 01 77 77



ANORIENT EXPERT

CONSEIL ET EXPERTISE COMPTABLE

L O R I E N T

0 2 9 7 8 4 8 4 9 4

5 rue Simone Signoret - ZA du Pleneno - Immeuble Le Transat

Votre Expert, Proche de Vous, pour Votre Réussite.

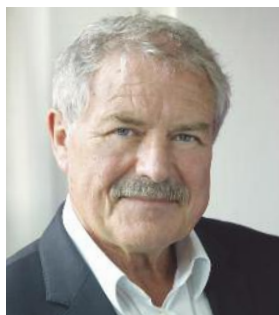


1ère consultation offerte

Une Promesse d'Avenirs

membre du
RESEAU AVENIR

BREST . MORLAIX . CARHAIX . CHATEAUNEUF . ROSTRENEUF . GOURIN . QUIMPER . QUIMPERLE
LORIENT . LOCMINE . VANNES . REDON . SAINT HERBLAIN . CHEMILLE . LA ROCHE SUR YON



Mesdames, Messieurs,
Cher(e)s ami(e)s,

En Bretagne les activités de services aux entreprises sont un secteur dynamique de l'économie. Sur le Pays de Lorient, le poids des établissements de ce secteur représente plus de 22%.

Créateur d'emploi et notamment pour les jeunes diplômés, c'est aussi un facteur d'attractivité pour le territoire, favorisant l'implantation d'entreprises qui trouveront toutes les fonctions nécessaires à leur activité et à leur développement.

Les entreprises au service des entreprises

Et plus encore c'est un secteur créateur de richesses puisqu'elles représentent plus d'un tiers de la valeur ajoutée créée dans la région.

Les entreprises de services peuvent apporter une véritable expertise en matière d'ingénierie, de R&D ou de communication et peuvent donc accompagner la stratégie de nos entreprises et augmenter leurs chances de stimuler leurs performances.

Bonne année 2015 et bonne lecture

Même si les difficultés économiques ont aussi impacté ce secteur, il présente malgré tout une évolution plus favorable en matière de création d'entreprises.

Norbert Métairie
Maire de Lorient
Président de Lorient Agglomération
Président d'AudéLor

4 **cadrage**

Les services aux entreprises

Accélérateurs de performances

6 **informatique / audiovisuel**

▷ W3Com / BSM Productions

6 **incentive / évènementiel**

▷ BVC Organisation / 3° Ouest / Pégasus Leadership

8 **marketing / communication**

▷ Icônes / Actif Copie / SMAC
Bleu Safran / Le Tandem / LC Design

10 **soutien / assistance**

▷ BLG Communication / Initiative Pays de Lorient
Sodexo

11 **ingénierie**

▷ Sofresid / Armoën

11 **sécurité**

▷ Protection Bretonne

12 **immobilier**

▷ L'Immobilière d'entreprise / Blot Immobilier

12 **crèche**

▷ Pomme de Toulaine

13 **recrutement / RH / juridique**

▷ A² Avocats Associés / Catalys Conseil / Randstad

14 **comptabilité / gestion**

▷ KPMG / Anorient Expert / Cabinet Lallican

15 **nettoyage**

▷ LS Nettoyage / Initial / Netvime



Les services aux entreprises

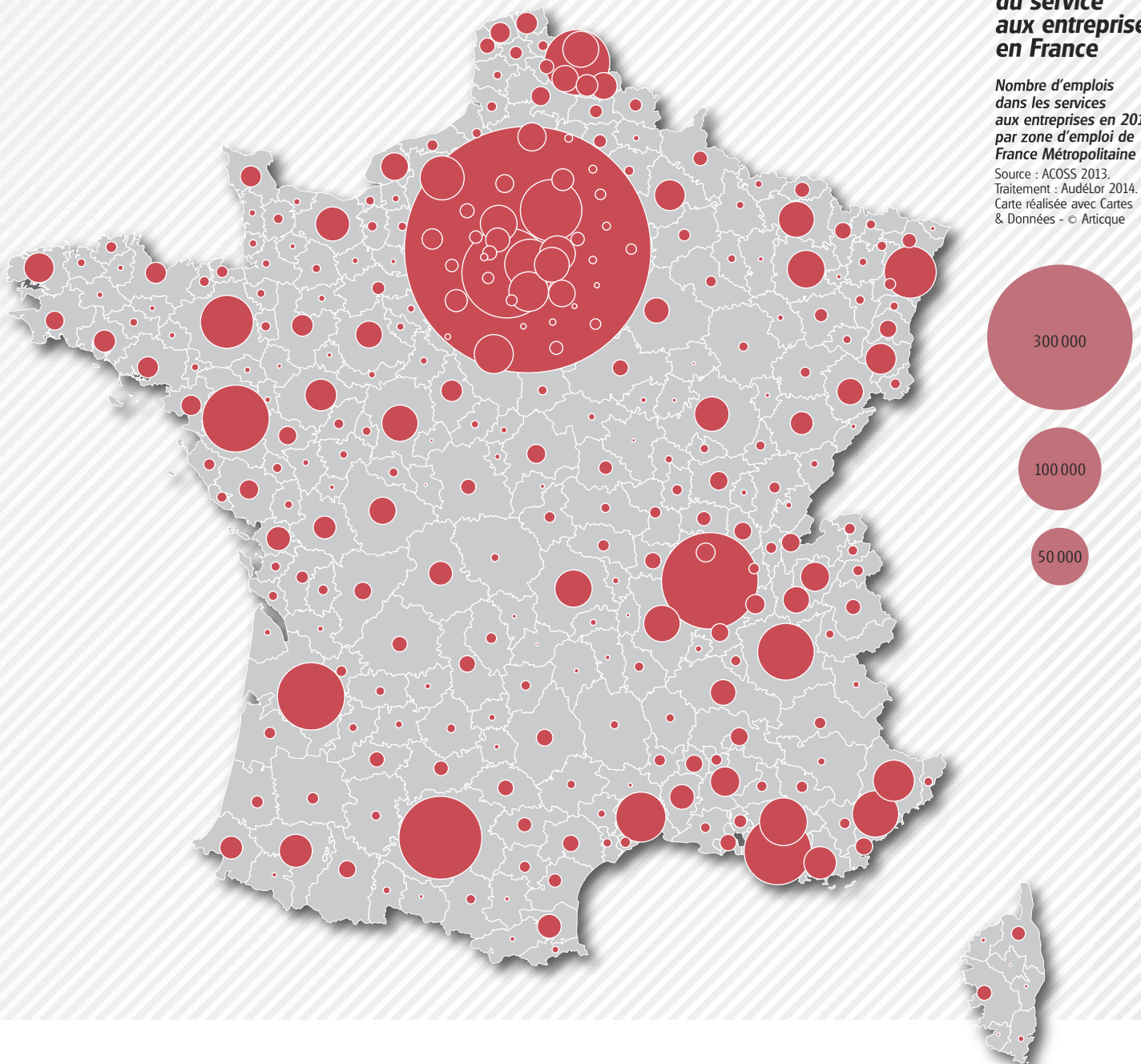
Accélérateurs de performance

Les services aux entreprises jouent un rôle essentiel dans le développement économique des territoires. Leur développement est issu d'un processus d'externalisation des entreprises qui se concentrent ainsi sur leur cœur de métier.

Aujourd'hui, ils constituent des accélérateurs de performance pour le tissu économique en apportant professionnalisme, compétences pointues et innovation. Dans le conseil, l'informatique, l'ingénierie mais aussi le nettoyage ou la sécurité ils apportent un complément indispensable aux activités de production au sens strict.

La situation du service aux entreprises en France

Nombre d'emplois dans les services aux entreprises en 2013 par zone d'emploi de France Métropolitaine
Source : ACOSS 2013.
Traitement : AudéLor 2014.
Carte réalisée avec Cartes & Données - © Articque



7000
EMPLOIS
DANS LA ZONE
DE LORIENT

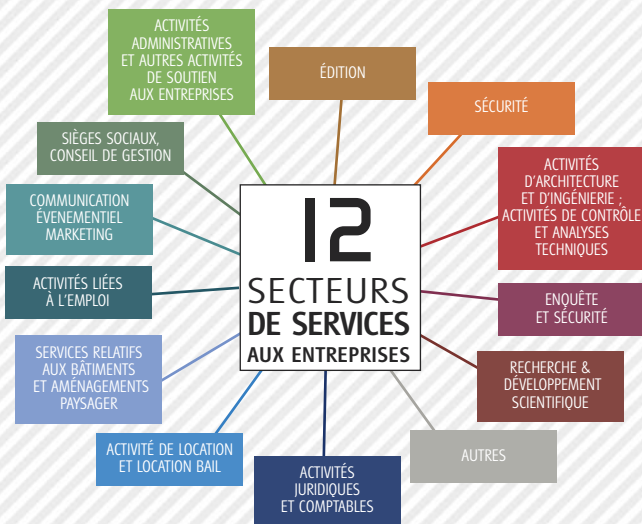
Dans la zone d'emploi de Lorient, on compte près de 7000 emplois dans les services aux entreprises (cf. graphique ci-contre), soit un nombre équivalent à celui de la construction et seulement légèrement inférieur à celui du commerce de détail.

Ils représentent 10,4 % du total des emplois salariés soit un taux proche de la moyenne nationale (hors Ile de France).

Cette part des services aux entreprises est légèrement supérieure à celle observée dans les zones d'emploi de Quimper et de Vannes. Elle est sensiblement inférieure à celle enregistrée dans la zone de Brest et plus encore dans la zone d'emploi de Rennes. De façon générale, la part des services aux entreprises s'accroît avec la taille des agglomérations.

729
ENTREPRISES
DANS LA ZONE
DE LORIENT

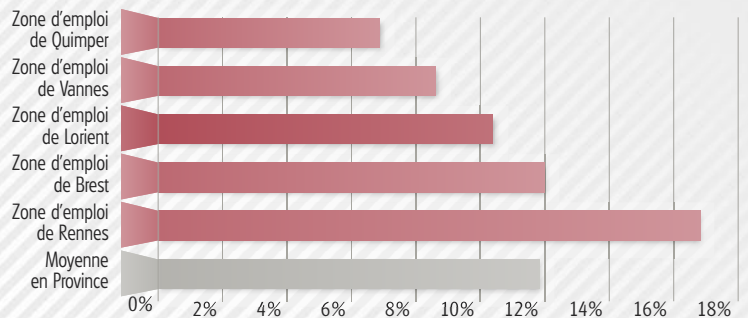
Dans la zone d'emploi de Lorient, on compte 729 entreprises d'au moins 1 salarié dans le secteur des services aux entreprises. Elles se répartissent entre 12 secteurs d'activités.



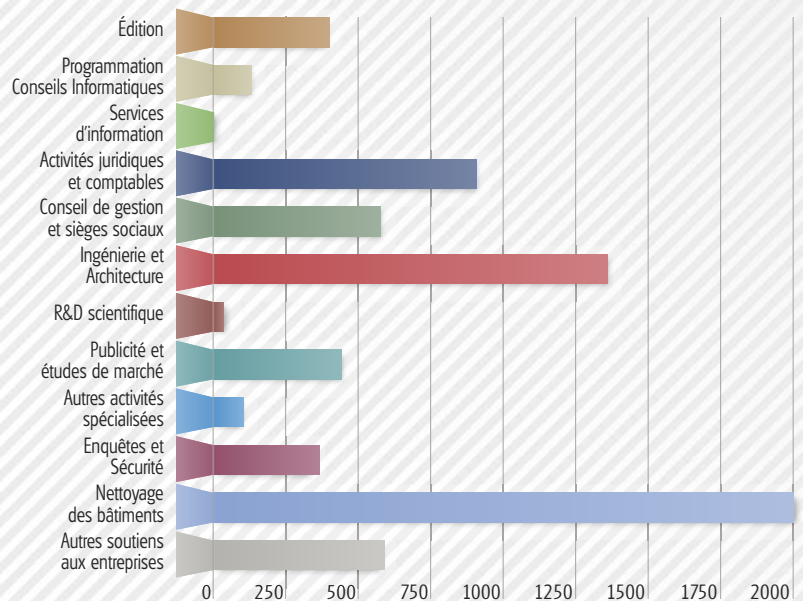
Dans la zone d'emploi de Lorient, les principaux secteurs des services aux entreprises sont le nettoyage des locaux, l'ingénierie, l'architecture, les activités juridiques et comptables. Viennent ensuite publicité et études de marché, enquêtes et sécurité, programmation informatique.

Par rapport à la moyenne de province, on note une sous-représentation dans la zone de Lorient des sièges sociaux, de la programmation informatique et de la recherche et développement et à l'inverse une sur-représentation du nettoyage des bâtiments. Les activités juridiques et comptables, l'ingénierie, l'architecture se situent dans la moyenne nationale hors Île de France.

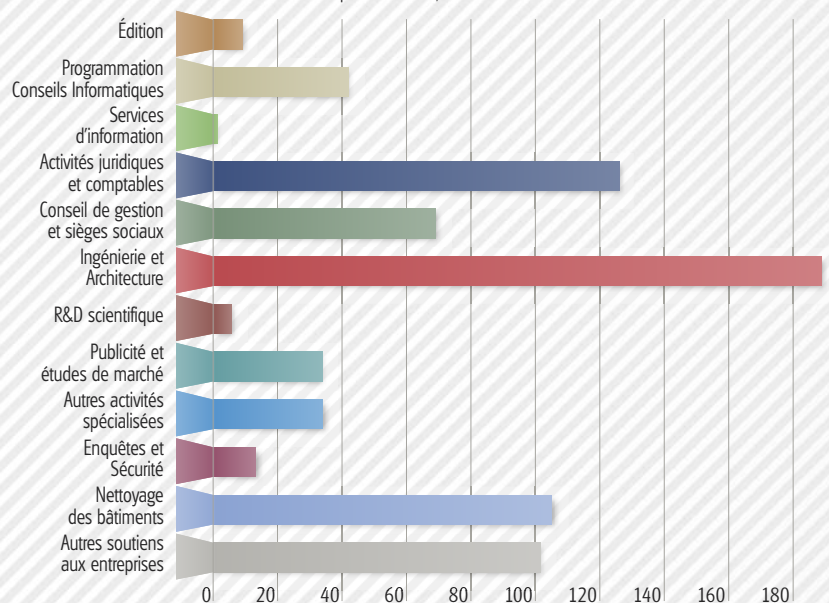
Part des services aux entreprises dans l'emploi salarié privé
Source : ACOSS 2013



Nombre de salariés par secteur de services
Dans la Zone d'emploi de Lorient, en 2013. Source : ACOSS 2013.



Nombre d'établissements dans le secteur des services aux entreprises
Dans la Zone d'emploi de Lorient, en 2013. Source : ACOSS 2013.



Le présent Éco Actu, comprend des articles sur 29 établissements de services aux entreprises au niveau local. Bien entendu, il ne s'agit que d'un petit échantillon non exhaustif, il a simplement vocation à illustrer la diversité des activités présentes dans la zone d'emploi de Lorient.

W3Com

Faire rimer informatique et gestion optimisée

Pour Guillaume Boucher "une entreprise qui optimise son outil informatique marque des points sur ses concurrents". Le créateur et patron de W3Com connaît bien les besoins de ces petites et moyennes entreprises, associations et collectivités.



Guillaume Boucher, Dirigeant de W3Com

Installée depuis plus de 15 ans à Lorient, l'objectif de W3com n'a pas changé : accompagner les entreprises dans leur transformation numérique. Sa philosophie reste la même : des solutions opérationnelles, simples sans oublier la pédagogie. Car les technologies évoluent, vite, trop vite parfois pour les clients.

Le recours à une gestion intégrée d'immenses bases de données appartenant aux entreprises est aujourd'hui perçu comme un gage de cohérence et d'efficacité. Cette gestion globale passe par la mise en place d'un progiciel de gestion intégrée, appelée ERP*. "Dans ce domaine, W3Com est intégrateur pour la Bretagne du logiciel SAP**".

Autre solution en forte croissance, le cloud, stockage sur des serveurs distants à travers Internet. Les données et applications sont délocalisées sur un serveur. L'entreprise dispose d'un service en ligne permanent et bénéficie de l'utilisation de logiciels constamment mis à jour ; le cloud lui permet aussi de déstocker de grosses bases de données de son ordinateur ou serveur local. "W3Com est la 1^{ère} entreprise en France à mettre en place "SAP Business One" version cloud. Il y a 2 ans c'était moins de 20 % du chiffre d'affaire, aujourd'hui le cloud en représente près de 50 % et on peut penser que l'on atteindra les 75 % dans quelques années". Des perspectives qui autorisent W3Com à élargir géographiquement sa clientèle, mais toujours depuis Larmor-Plage. "Téléconférences permettent d'être très réactifs, quelle que soit la distance" explique Guillaume Boucher, "et sans augmenter notre empreinte carbone".

W3com

1 bd. Jean Monnet - 56260 Larmor-Plage
02 97 88 16 30
info@w3com.fr
www.w3com.fr



BVC Organisation

Un savoir-faire unique

Logisticiens et organisateurs hors pair, l'équipe de BVC peut mettre en œuvre la logistique de votre événement mais aussi et surtout le concevoir de A à Z.



Olivier Severe, Directeur

Maître d'œuvre et concepteur, c'est ainsi que se définit Olivier Severe, dirigeant de BVC.

Organisateur de spectacles depuis l'âge de 19 ans, Olivier Severe a fait ses armes à Paris, notamment au sein du consortium du Stade de France, avant de poser définitivement ses valises à Lorient en 2008 où il crée BVC Organisation. Keroman Port en Fête, l'animation de l'étape de la Volvo Ocean Race, la Nuit de la Bretagne, ou encore le baptême de Groupama 4, tous ces événements qui parlent aux lorientais ont été imaginés et organisés par BVC. Plus récemment, le retour de la goélette TARA a été également orchestré par l'équipe de BVC.

Les prochains grands rendez-vous sont les nuits de la Bretagne, spectacles 100% bretons organisés à Brest et à Rennes. De 40 000 € en 2009 le chiffre d'affaire de BVC Organisation avoisinera le million d'euros en 2014.

Un réseau d'artistes, de techniciens ainsi que de prestataires locaux fait pour Olivier Severe la vraie valeur ajoutée de BVC Organisation qui assume le "made in Breizh" face aux grosses structures parisiennes.

BVC en chiffres

➔ Prévision C.A. 2014	1 M€
Création	2008
Effectifs (équipe permanente)	4



BVC Organisation

79 avenue de la Perrière - 56100 Lorient
02 97 83 49 43
contact@bvcorganisation.com
www.bvcorganisation.com

BSM Productions

Des batailles nautiques aux battles de chefs...

Depuis sa création en 2008, BSM productions offre un ensemble de savoir-faire aux médias et organisateurs d'événementiels mais aussi aux entreprises locales et nationales.



Sylvie et Pierre Leclerc

Après plus de 20 ans d'expérience dans le groupe TF1 et un ancrage à Lorient via TV Breizh, Pierre et Sylvie Leclerc décident de créer BSM Productions. Impliqués dans le monde de la course au large, ils s'implantent naturellement sur le site de l'ancienne base des sous-marins et se spécialisent dans la réalisation et la production de programmes audiovisuels dédiés à la mer. Dès lors, ils proposent aux skippers, organisateurs de courses ou de salons, une prestation complète et adaptée à chaque projet (captation, montage, diffusion). En parallèle, et au regard des difficultés que subit le milieu du nautisme, BSM Productions diversifie ses prestations et sa clientèle. Correspondant local pour BFM TV,

vidéo formation, film d'entreprises, notice vidéo et depuis peu "BSM Live" sont autant de produits que propose l'entreprise. Ce dernier concept permet une captation et une diffusion en direct de tout événement professionnel (salons, sports, spectacles, e-learning...). BSM Live est un produit à l'image de ses dirigeants : modulable, souple, réactif, à la pointe de la technologie. BSM Productions se doit de suivre l'évolution des modes de diffusion : "En 2008, 10% de la diffusion se faisait sur Internet, en 2014 nous sommes à 80%" précise Pierre Leclerc. D'ailleurs cette large diffusion sur internet assure un bon référencement aux entreprises et ouvre de nouveaux champs à la TPE lorientaise. Par exemple, dans le domaine culinaire, très en vogue, BSM Productions assure la captation et la diffusion sur You Tube de "Battle de chefs". Selon Pierre Leclerc, le modèle économique et la production de programmes pour la future TV connectée ne sont plus très loins.

BSM Productions

Rue d'Estienne d'Orves - 56100 Lorient
02 97 83 94 61
contact@bsmproductions.com
www.bsmproductions.com



3° Ouest

Solution "inattendue" pour les rencontres professionnelles

C'est la filière affaires de Lorient Bretagne Sud Tourisme. C'est ainsi que 3° Ouest, marque de l'office de tourisme, se présente. Depuis quelques années, le tourisme dans le pays de Lorient s'est ouvert aux entreprises qui ont besoin d'organiser un séminaire, un évènement, un congrès et de motiver leurs équipes.



Justyna Waszak, chargée de clientèle

Le territoire a de quoi surprendre, 3° Ouest mise sur "l'inattendu" de Lorient Bretagne Sud, mis en exergue récemment dans la nouvelle campagne de l'Office de Tourisme.

Pour y répondre, 3° Ouest propose une solution clé en main, conçoit le projet, recherche les prestataires (hôteliers, restaurateurs...), les sites, salles de réunions... soit du sur-mesure comme le revendique Justyna Waszak.

Elle insiste également sur la bonne connaissance du territoire, des acteurs et des partenaires de loisirs, ce qui fait de 3° Ouest un interlocuteur unique et qui se distingue d'une agence événementielle classique.



3° Ouest

Lorient Bretagne Sud Tourisme

Quai de Rohan - Maison de la mer

56100 Lorient

02 97 847 800 / Ligne directe : 02 97 847 787

www.3degresouest.fr

Pégasus Leadership

L'accompagnement d'équipes par l'action learning

Basé à la BSM, Pégasus Leadership est un organisme de formation agréé destiné aux entreprises souhaitant atteindre des objectifs de performance économique ou de développement de leur stratégie RH.



Loïc Coupannec, dirigeant

Transformer simplement mais durablement les dirigeants et leurs équipes, pour les aider à réaliser leurs ambitions individuelles et collectives : voilà le challenge... et la mission de Pégasus Leadership, qui accompagne des entreprises de toute nature, de Nestlé, Saint-Gobain, Carrefour à Manu Métal ou W3com... dans l'amélioration de leur efficacité collective, avec un principe simple : les objectifs fixés doivent être atteints. À partir d'une double expérience opérationnelle d'anciens "patrons" des Forces Spéciales de la Marine française et d'accompagnateurs privilégiés de dirigeants et d'équipes managériales, ils construisent un projet de "transformation", en s'appuyant sur un évènement fondateur et déclencheur, organisé dans un "campus" hors du commun : l'ancienne Base des sous-marins de Lorient.

Et, parce que le retour et le partage d'expérience font partie de l'ADN de Pégasus Leadership, Loïc Coupannec, un des trois dirigeants fondateurs, a souhaité donner la parole à l'un de leurs clients.

Guillaume Boucher, gérant de W3Com a participé à plusieurs formations chez Pégasus.

Guillaume Boucher : ma première formation chez Pégasus a été une vraie révélation. Si j'étais convaincu des méthodes éprouvées par les Forces Spéciales dans les missions qui sont les leurs, j'avais du mal à imaginer la transposition de cet univers au monde de l'entreprise. Or, il s'agit d'évidences que nous oublions dans notre quotidien de manager par habitude ou excès de confiance.

Nous sommes en permanence dans l'action mais nous fonctionnons souvent de manière intuitive en oubliant les fondamentaux. Une bonne préparation en amont d'une intervention nous libère du stress inutile, nous permet de nous concentrer sur l'essentiel et ainsi d'être beaucoup plus créatifs et efficaces. Nous passons souvent beaucoup de temps à gérer de l'imprévu que nous n'avons pas anticipé.

La force de Pégasus est de nous faire prendre conscience très simplement que nous entretenons la complexité de notre environnement par manque de préparation.

Loïc Coupannec : Effectivement, il faut oser faire simple ! Pour chaque client, nous mettons en relief son organisation, ses habitudes, ses auto-

matismes, nous lui proposons de porter un regard sur ses pratiques professionnelles pour améliorer son dispositif. Nous sommes ainsi des catalyseurs du changement mais le moteur c'est eux !

Guillaume Boucher : Parce que nous sommes mis dans des situations très décalées par rapport à ce que l'on vit au quotidien, nous prenons très vite conscience des erreurs que nous commettons dans nos prises de décision. Cette prise de conscience est renforcée lors des phases de retour d'expérience de chacun.

Loïc Coupannec : L'objectif de cette prise de conscience individuelle et collective est de renforcer des liens et construire durablement un projet d'hommes et de femmes en entreprise.

Pégasus Leadership en chiffres

→ C.A. 2013	900 K€
Effectifs	14
Stagiaires formés	3300
	pour 500 entreprises



Pégasus Leadership

Base des sous-marins de Kéroman

Bâtiment des Défis - 56100 Lorient

02 97 88 43 47

www.pegasus-leadership.com

Icônes

Leader de l'impression innovante

Fort de 20 ans d'expérience, Icônes assure un accompagnement qualitatif et innovant de ses clients, de l'impression au façonnage.



Eric Villemaire, Directeur

Créée en 1995, Icônes (imprimeur numérique) a racheté en 2011 Ouest Imprimerie (offset). Icônes positionne ainsi une offre globale pour ses clients en impression offset, numérique et grand format sans oublier toutes les solutions de façonnage en interne (pliage, pelliculage, brochage, découpe...). L'entreprise innove et se diversifie également afin de mieux répondre aux évolutions du marché. Ainsi, elle propose un nouveau service unique en France de découpe laser numérique "dékoop®" qui permet un travail personnalisé et extrêmement précis. De même,

certains produits comme l'imprimé "enrichi", qui mixe technologies mobiles et impression papier (QR codes), sont des nouveautés désormais accessibles. Icônes travaille aussi avec deux plate-formes web dont l'une est spécialisée dans l'édition de cartes et faire-parts : l'ensemble des travaux commandés par les clients français sont réalisés par Icônes (environ 160 commandes / jour). Enfin, elle propose des services additionnels comme le "kitage" : la mise sous emballage de tous les composants d'un kit (dont une partie est imprimée sur place) : goodies, objets, publicités... et de gérer une logistique de livraison multi-points en France comme à l'étranger. Ainsi, au-delà de ses fondamentaux Icônes s'inscrit comme une force de propositions pour les entreprises.

Icônes en chiffres

→ C.A. 2013	4,2 M€
Effectifs	28

Icônes

33 rue Ingénieur Winter
56100 Lorient
02 97 87 14 50
www.icones.fr



L'agence SMAC

Solutions Marketing & Communication

Après un parcours à la Communication financière du groupe Tarkett Sommer puis au sein du groupe EURO RSCG, Morgan Ravallec a créé l'agence SMAC en 2008. Son double cursus dans le commerce et le management est un réel atout pour accompagner les chefs d'entreprises dans leur stratégie et les aider à révéler leur valeur ajoutée.



Morgan Ravallec, dirigeante

Actif Copie

Des travaux d'impression sur-mesure

Créée en 2004, l'entreprise se positionne sur le créneau de la production en petite et moyenne quantité.



Florence Prost, Gérante

À son origine, Actif Copie proposait de la simple copie pour particuliers et associations. Son originalité : toucher une clientèle spécifique comme les groupements de photographes, les artistes, les étudiants des Beaux-Arts... tous très sensibles aux compétences développées par la gérante et les infographistes ainsi qu'aux supports de qualité proposés. Il y a un an, l'achat d'une presse numérique a permis à l'entreprise de prendre un tournant : le volume de copie a été multiplié par trois, avec dans le même temps une évolution de la clientèle. En effet, ce sont aujourd'hui les petites boutiques et PME qui passent commande. Actif Copie a développé dans

le même temps un service de livraison via la société Pack Solution qui lui permet de gagner en efficacité et fiabilité. Réputée pour sa qualité et ses prix compétitifs, Actif Copie propose une offre complémentaire par rapport au marché local : de la petite et moyenne quantité (moins de 5000 exemplaires), une adaptation du produit au client, plus de personnalisation et une grande réactivité (devis réalisés dans la journée). Ainsi, après 11 ans d'activité, l'objectif de l'entreprise est de poursuivre son développement en augmentant les volumes et pourquoi pas de se trouver un nouveau local plus grand et mieux adapté.

Actif Copie en chiffres

→ C.A. annuel	250 K€
Effectifs	3

Actif Copie

196 rue de Belgique - 56100 Lorient
02 97 83 89 61
06 67 29 26 07
actif.copie@wanadoo.fr
www.actif-copie.com



"Ce qui nous intéresse, c'est le fond !". Dans son approche globale, Morgan Ravallec propose à ses clients d'identifier leurs points de différenciations, les arguments clés de leur valeur ajoutée. "Le travail des agences de communication est précisément d'exprimer cette valeur ajoutée, pour créer la préférence. C'est un travail collaboratif et c'est ce qui nous passionne ! Travailler le "Brand content" (ou contenu de marque), raconter une histoire autour des savoir-faire, des produits, font partie des outils qui vont permettre à nos clients de donner du sens à leur approche métier, à leur engagement quotidien...".

Les clients de l'agence SMAC sont des TPE et PME bretonnes mais aussi des grands groupes à l'instar de ce projet de partenariat SAMSUNG TAPCheck qui développe des objets connectés dédiés aux professionnels de santé. Prochaine étape de son développement, l'agence SMAC recrute actuellement un community manager pour proposer aux entreprises, aux marques de développer leur e-réputation.

L'agence SMAC

(Conseil, studio et digital)

56 rue Monistrol
56100 Lorient
02 97 35 35 78
contact@agence-smac.com
www.agence-smac.com



Bleu Safran

L'agence est de retour rue François Toullec

Née en 2001 de l'association entre un graphiste, un photographe et un conseiller en communication voile, Bleu Safran mise sur la qualité et la convivialité.



Michel Duhamel et Éric Laimé

Au départ, l'activité était majoritairement orientée nautisme et industrie agro-alimentaire. Aujourd'hui, le package complet (photo + conseil + graphisme) intéresse toujours mais la clientèle s'est élargie en même temps que les prestations. Aux institutionnels, industriels, artisans, commerçants... Bleu Safran propose à la fois création d'identité graphique, documents de communication, packaging, design de produit, création d'objets, habillage/décoration de bateau et véhicule, création de stands, devantures et enseignes, habillage de sites internet... En matière de marketing, Éric Laimé estime que "le client est celui qui possède la meilleure connaissance de son marché,

Bleu Safran s'en imprègne pour rendre ses outils de communication efficaces". Cela suppose du dialogue, de l'écoute, de la confiance. Des valeurs cardinales pour les deux graphistes qui privilégient fidélité et long terme dans leurs relations clients. Leur marché assez local, tout comme leurs partenariats en prestations d'impression, permet cette proximité. Ainsi "nos clients deviennent nos principaux prescripteurs grâce au bouche à oreille" indique Michel Duhamel. "La taille de l'entreprise rend la relation client efficace : un seul interlocuteur de la prise de contact à la réalisation finale". Après une installation temporaire rue Ratier à Lorient, le duo est de retour rue François Toullec dans des locaux neufs : l'immeuble Le Diaph.

Bleu Safran en chiffres

→ C.A. annuel 300 K€
Création 2001

Bleu Safran

Immeuble Le Diaph
13-15 rue François Toullec - 56100 Lorient
02 97 83 54 32
eric@bleusafran.fr ou
michel@bleusafran.fr



LC Design

Trois fois distingué au niveau national



Loïc Cueff aux Trophées de la Communication

Déjà distinguée à plusieurs reprises par des prix régionaux et nationaux, l'agence LC Design créée par Loïc Cueff voilà déjà 20 ans, a reçu pas moins de trois nominations aux trophées 2014 de la communication.

1^{er} prix pour le meilleur site internet professionnel, 2^{ème} prix pour la meilleure action de communication sur les médias sociaux pour le cabinet comptable Annic & Selo et troisième prix pour le meilleur site internet d'entreprise toujours pour ce même cabinet.

Pour Loïc Cueff c'est une belle reconnaissance de la part de ses pairs. En effet le jury, composé de professionnels, a distingué son travail parmi les 600 entreprises concurrentes et près de 1200 projets. "C'est d'autant plus satisfaisant pour nous car cela ne fait que 2 ans que nous avons ouvert notre pôle digital. Cela nous encourage à étoffer notre offre en matière de marketing digital et proposer à nos clients un accompagnement de leur "crédibilité numérique".

Pour les entreprises, il est devenu aujourd'hui incontournable d'avoir une stratégie de communication digitale. Notre offre de community management permet l'accompagnement de cette stratégie. Nous avons également mis en place cette année un service de production "After Effect" qui permet d'enrichir les productions d'effets visuels et de créer des effets spéciaux et des animations graphiques.

LC Design en chiffres

→ Effectifs 4
Création 1994

LC Design

Bâtiment Ambrose - 39 Rue de la Villeneuve
56100 Lorient
02 97 88 30 36
com@lcdesign.fr
www.lcdesign.fr



Le Tandem

L'accompagnement des trajectoires de marques

Issues du monde de l'industrie, Emmanuelle Thulliez-Penverne et Véronique Loaëc-Amoros se sont associées il y a 3 ans pour créer Le Tandem.



Emmanuelle Thulliez-Penverne et Véronique Loaëc-Amoros

Si leur cœur de métier, et leur vitrine, reste une agence de design graphique, elles complètent leur offre par un panel d'outils peu communs dans ce domaine. En effet, l'aspect visuel d'un projet est le résultat d'éléments tels que l'innovation du produit, la genèse de la marque, le positionnement et l'identité que l'entreprise souhaite donner à son enseigne. C'est pourquoi elles travaillent très en amont avec leurs clients.

L'offre peut aller de l'identité visuelle et le packaging, en passant par la stratégie de marque. Elles assurent également la formation des équipes afin de leur faire découvrir les outils d'aide à la créativité marketing. Leur clientèle, essentiellement issue du secteur agro-alimentaire, se situe dans le Grand Ouest. Si au départ, elle s'est construite à partir du propre réseau des créatrices, aujourd'hui Le Tandem a acquis une notoriété qui lui permet de capitaliser sur ses réalisations.

Le Tandem en chiffres

→ Effectifs 2
Création 2011

Le Tandem

Marketing et Innovation
5 rue Benoît Franchon - 56100 Lorient
09 52 25 39 10
contact@letandem-marketing.fr
www.letandem-marketing.fr



BLG Communication

Le sur-mesure de la relation client

Béatrice Le Gal a créé BLG Communication en 2005 répondant ainsi aux besoins d'assistance commerciale de ses clients.



Béatrice Le Gal, dirigeante

Développer un portefeuille clients par la prise de rendez-vous, améliorer son image de marque, réaliser des enquêtes, ou encore communiquer sur une nouveauté auprès de sa clientèle ou ses partenaires. L'offre de services de BLG Communication est très variée. La dirigeante insiste sur le véritable travail de partenariat avec ses clients pour établir une offre au plus près des besoins, en assurant une présence terrain tout en optimisant les coûts d'une force de vente. Avec son

équipe, renforcée si besoin, et sa collaboration avec une statisticienne, l'entreprise sait s'adapter aux demandes des entreprises, des associations ou des collectivités. Sa valeur ajoutée réside dans la notion de proximité qu'elle établit avec ses clients. "Notre travail consiste en une véritable assistance supplétive pour les entreprises qui nous font confiance". Ses clients l'ont bien compris et sollicitent BLG Communication plutôt sur du qualitatif. Peu d'entreprises à taille humaine interviennent sur ce secteur de l'assistance B to B qui exige de réelles compétences techniques et de savoir-être, tout en offrant professionnalisme, réactivité et souplesse.



BLG Communication

2 bis rue Beauvais - 56100 Lorient
02 97 84 87 20
beatricelegal@blgcommunication.fr

Restaurant Sodexo

Le goût et la qualité pour tous à Technellys

"150 couverts, par jour et 100% de satisfaits", Pascal Le Garrec, résume avec fierté l'ambition qu'il se fixe chaque jour pour restaurer les salariés d'Orange du site Technellys à Kerpont. Objectif atteint !



Pascal Le Garrec, gérant du restaurant

Pascal le Garrec est le gérant du restaurant exploité par Sodexo. Satisfaire tous les goûts mais aussi se montrer responsable : Pascal le Garrec explique qu'il respecte un cahier des charges strict sur la provenance des produits dont certains répondent au label Bio.

Pascal Le Garrec entretient avec soin ses relations avec un réseau de producteurs locaux et/ou bio. Parfois, le produit local s'exporte. "Quand un produit local est repéré il est référencé ensuite auprès du service achat et peut être recommandé sur les sites de Nantes, Rennes, Quimper" c'est le cas par exemple d'un yaourt fabriqué à Pontivy. Il arrive parfois que les producteurs eux-mêmes viennent sur place participer à l'animation du restaurant.

150 couverts, est-ce suffisant pour peser sur le marché ? Le développement du restaurant est contraint par les règles qui entourent la restauration d'entreprise mais Pascal Le Garrec ne manque pas de projets.

En perspective, le développement de la livraison de repas auprès des entreprises.

Initiative Pays de Lorient

Un projet pour l'avenir de la plateforme

Élu Président de la plateforme en fin d'année 2013, Anthony Le Roux anime depuis le début de son mandat un groupe de travail composé de chefs d'entreprises et partenaires institutionnels autour d'un projet pour Initiative Pays de Lorient.



Une partie des membres d'Initiative Pays de Lorient

La mission de ce groupe est de mettre en place une nouvelle dynamique autour de la plateforme. Créée en 2000, Initiative Pays de Lorient est l'une des 230 plateformes du réseau Initiative qui rayonnent sur le territoire national. Elles soutiennent la création de plus 16000 entreprises par an en leur accordant des prêts d'honneur. "Initiative 2020 - Réussir ensemble", est le nom donné au projet par le collectif local. La force de la plateforme est de réunir des hommes et des femmes aux compétences pluridisciplinaires pour soutenir et encourager les porteurs de projets. Trois axes prioritaires ont été définis : le développement du soutien aux entrepreneurs sur le

territoire, la communication autour des créateurs/repreneurs et de l'activité de la plateforme en général et enfin le parrainage des chefs d'entreprises auprès des créateurs.

"Notre volonté est d'inscrire la plateforme dans une véritable démarche RSE (Responsabilité Sociale des Entreprises). Les TPE PME contribuent à la richesse de notre territoire, nous devons en tant que chefs d'entreprises, banquiers ou partenaires institutionnels contribuer au cercle vertueux en soutenant l'entrepreneuriat" affirme le Président d'Initiative Pays de Lorient.

Initiative Pays de Lorient en chiffres

→ Création	2000
Entreprises soutenues	300
Emplois créés / maintenus	1000



Initiative Pays de Lorient

12 avenue de la Perrière - 56324 Lorient
02 97 12 06 56

www.lorient-initiative.com

Le groupe Sodexo en chiffres

→ En place depuis	15 ans
Surfaces	1500 m ²
Effectifs	8



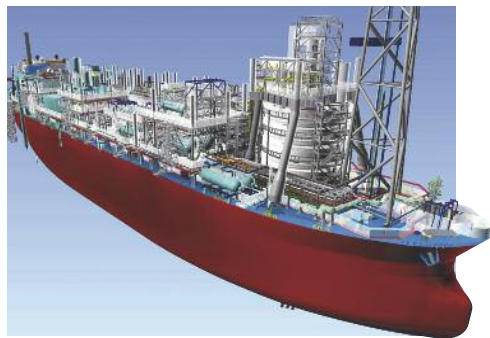
Restaurant d'entreprise Orange - Technellys

Parc Activité Technellys
ZI Montagne du Salut
56600 Lanester

Sofresid

Le futur plus grand bateau du monde à l'étude

Installé depuis janvier 2011 au Celtic Submarine, Sofresid est un bureau d'étude et d'ingénierie spécialisé dans la construction navale et les ouvrages parapétroliers flottants.



À l'origine dans les années 80, Sofresid était essentiellement un sous-traitant de DCNS. Aujourd'hui, DCNS est un grand compte (un tiers de l'activité) mais le bureau d'étude s'est largement diversifié vers le parapétrolier. Cette diversification s'appuie sur l'appartenance au groupe italien Saipem et sur les compétences acquises dans la navale civile et militaire. Loïc Bruneau, responsable du site de Lorient depuis plus de deux ans, souligne que les unités flottantes de traitement et de stockage des hydrocarbures constituent un secteur en développement car, au-delà de 300 m de profondeur, les plateformes

posées ne sont plus pertinentes. Cette diversification correspond aussi à une montée en compétences afin de compléter l'offre d'ingénierie. Les 110 salariés sont répartis à part quasi égale entre ingénieurs et designers et un renfort de 65 sous-traitants est mobilisé pour faire face à la charge actuelle. Sofresid travaille sur une dizaine de projets en simultané dont certains de grande envergure et de niveau international, qui peuvent dépasser les 200 000 heures d'études : la coque du futur plus grand bateau du monde (486 m). La connexion à l'international est un élément majeur pour l'entreprise que ce soit par le transport aérien ou par le numérique.

Sofresid en chiffres

➔ C.A. Lorient	10 à 13 M€
Effectifs	110 (+65 sous traitants)

Sofresid Lorient

rue du Sous-Marin Venus - 56100 Lorient
02 97 37 42 42

www.sofresid-engineering.com



Armoën

La performance énergétique comme spécialité

Implantée à Lorient depuis mai 2011, l'agence Armoën appartient au réseau national Nepsen fort de 70 ingénieurs répartis sur 11 sites.



Stéphane Boisseleau, responsable d'Armoën

Le slogan du groupe Nepsen "Éconergéticiens engagés" insiste sur la nécessité d'une approche économique mais ambitieuse de la performance énergétique. Pour Stéphane Boisseleau, responsable de l'agence Armoën de Lorient, la clé c'est de "proposer une approche globale des projets". "De l'aide à la décision en passant par les travaux et l'exploitation, c'est tout le cycle de vie du projet que nous accompagnons. Nos métiers sont le conseil (audit et assistance à maîtrise d'ouvrage) et l'ingénierie (maîtrise d'œuvre et bureau d'études techniques), nous intervenons pour le bâtiment et l'industrie. Nos clients sont les gestionnaires de patrimoines publics ou privés,

les bailleurs sociaux, les collectivités, les opérateurs de la construction et les industriels. Dans l'industrie nous accompagnons par exemple la démarche de certification à la norme ISO 50001". Depuis 2012 existe l'obligation réglementaire de réaliser un audit énergétique dans les copropriétés de plus de 50 lots. D'ici fin 2015, les grandes entreprises devront également avoir réalisé un audit énergétique portant sur leur process éventuel et sur leur parc tertiaire. Concernant ce dernier, l'ADEME, la Région Bretagne et Lorient Agglomération financent l'audit jusqu'à 70% et proposent des aides aux travaux (voir Eco Actu 23). Armoën fait partie des bureaux d'études référencés pour réaliser cet audit.

Armoën en chiffres

➔ C.A.	350 K€
Effectifs	5

Armoën

26 rue du Couëdic - 56100 Lorient

09 82 53 09 68

contact@armoën.fr

www.nepsen.fr



Protection Bretonne

Un spécialiste de la protection incendie



Créée en 1952, cette entreprise familiale est installée à Guidel depuis 1974. La Protection Bretonne, c'est 60 ans d'expérience en vente, installation et maintenance de matériel de lutte contre l'incendie.

Prestataire de service certifié (APSAD et NF SERVICE), la Protection Bretonne propose une large gamme de produits et services dans tous les domaines de lutte contre l'incendie : installation et maintenance des dispositifs de désenfumage naturel, vente et maintenance d'extincteurs, génie hydraulique avec robinets d'incendie armés, blocs autonomes d'éclairage de sécurité indiquant les issues de secours, plans d'évacuation et d'intervention, ainsi que l'ensemble de la signalisation et les matériels divers (bac à sable, seau, housses, couvertures anti-feu, registres de sécurité, etc.). Huit technico-commerciaux assurent les missions de conseil, d'équipement et de suivi-maintenance, ainsi que de formation des clients. Ces derniers sont des établissements sanitaires, des commerces, des administrations et collectivités locales, des industriels, des artisans, des syndicats d'immeubles ou quelques particuliers (10%). "Nous avons peu de clients particuliers car nous commerciaux ne font pas de porte à porte" explique Catherine Berger, gérante. "Nous intervenons dans le Grand Ouest, mais développons surtout le Morbihan et le Sud-Finistère". Les obligations en matière de protection incendie font de la sécurité une activité assez constante. Cependant "nos clients sont très attentifs aux coûts, aussi nous adaptons notre politique tarifaire. Par ailleurs, nos salariés sont très fidèles, ce qui a permis de nouer de réelles relations de confiance" indique Mme Berger. L'obligation d'installer des détecteurs de fumées dans les logements avant mars 2015 pourrait occasionner un regain d'activité auquel l'entreprise s'est préparée.



La Protection Bretonne

ZI Les Cinq Chemins - 56520 Guidel

02 97 65 98 06

www.protection-bretonne.com



L'Immobilière d'Entreprise

18 ans d'expérience sur le bassin de Lorient

Philippe Flatrès a créé en 1996 l'agence L'Immobilière d'Entreprise à Lorient pour apporter une réponse spécialisée aux besoins des entreprises lorientaises en matière d'immobilier professionnel et commercial.



Philippe Flatrès, directeur

La société intervient sur le marché des bureaux, des commerces et des locaux d'activités. Elle s'est développée en maillant progressivement la Bretagne sud : des agences ont successivement été ouvertes à Vannes (1998), Quimper (2002), Nantes (2006) et Brest (2008). Aujourd'hui, L'Immobilière d'entreprise compte 18 salariés dont 7 à Lorient et réalise, suivant les années, de 150 à 200 transactions et un chiffre d'affaires de 1,5 millions d'euros.

Au-delà des transactions, ce sont de réelles relations pérennes qui s'instaurent avec les clients et la confiance est un élément clé du dévelop-

pement. De plus, le métier ne se résume pas à la facilitation de la rencontre entre offre et demande ou au "portage de clés".

Il intègre également une dimension de conseil et d'accompagnement parfois sur une longue durée. Il peut s'agir de construire une réponse aux besoins d'un client quand le type de bâtiment recherché n'existe pas sur le bassin. Ainsi IE a accompagné sur une durée de 3 ans l'enseigne Babou à la recherche d'un bâtiment de 3500 m². Cette enseigne s'est installée sur les terrains occupés précédemment par Média-post. L'Immobilière d'Entreprise travaille aussi avec des promoteurs ou investisseurs pour construire une offre qui répondra aux besoins spécifiques du marché.



L'Immobilière d'Entreprise

9 Boulevard du Général Leclerc - 56100 Lorient
02 97 84 12 34

www.immobiliere-entreprise.fr

Pomme de Toulaine

Un nouveau service à la BSM



Anne Le Grumelec, dirigeante

Depuis 15 ans la BSM de Keroman poursuit sa mutation... après les skippers, les touristes et les chefs d'entreprise, l'ancienne base des sous-marins accueille désormais vos enfants.

La Pomme de Toulaine a ouvert ses portes en septembre 2014 sur le Nautic de Keroman. Elle accueille aujourd'hui 12 enfants de 7h à 20h30. Cette crèche et halte-garderie offre, à un coût identique pour les parents, les mêmes services qu'une crèche municipale. L'entreprise partenaire assurant le delta du coût de la prestation. Dix entreprises ont contractualisé avec la crèche et bénéficient d'une incitation fiscale de 83% sur la dépense engagée.

Pour les entreprises, ce nouveau service proposé doit être considéré comme un outil de management et de RH, pour les parents c'est un service de proximité répondant aux besoins de souplesse quotidienne.

En effet, le partenariat peut être établi sur six mois, un an, de un jour à cinq jours par semaine et ce pour un salarié ou plusieurs... Afin de satisfaire des besoins occasionnels, La Pomme de Toulaine accueille, selon la disponibilité, des enfants âgés de dix semaines à six ans en halte-garderie et ce pour tous les parents, salariés ou non. Ce vrai service inter-entreprises situé au cœur du domaine portuaire de Lorient est ouvert à toutes les entreprises du Pays de Lorient et verra son agrément passer à 30 enfants accueillis en janvier 2015.

La Pomme de Toulaine en chiffres

➔ Accueil à terme	30 places
Effectifs à terme	11



La Pomme de Toulaine

13 rue du sous-marin Vénus, Celtic Submarine 3, Bâtiment A - 56100 Lorient
02 97 05 82 63

lapommedetoulaine@lapartdereve.com

www.lapommedetoulaine.com

Blot Immobilier

Un ancrage lorientais pour le leader breton

Le groupe Blot a ouvert sa 1^{ère} agence lorientaise à L'Orientis en 1999. Depuis l'équipe s'est étoffée et compte 8 personnes installées au Centre d'Affaires de La Découverte.



Thomas Bachy et une partie de l'équipe

Le responsable de l'antenne Blot de Lorient, Thomas Bachy a intégré le groupe Blot Immobilier en 2001 en tant que négociateur dans le secteur de l'habitat à Rennes. Sur proposition de David Blot, il rejoint Christian Tuduri à Lorient en 2007, pour ensuite prendre les rênes de la structure lorientaise en 2013. Les activités du groupe sur le Pays de Lorient se déclinent en trois métiers : la vente de fonds de commerce, la promotion immobilière et l'immobilier d'entreprise : achat, vente, location, investissement, conseils en implantation d'entreprise pour tous locaux professionnels (bureaux, entrepôts, locaux d'activité, terrains industriels, bâtiments clés en mains...). La typologie de clientèle est assez large :

professions libérales, institutionnels, associations, commerçants, artisans, industriels, investisseurs, sur tout le Morbihan Ouest et jusqu'à Quimperlé. Les contacts s'effectuent par différents canaux : via le maillage de leurs 8 agences du grand ouest, par internet, mais aussi grâce à leur large réseau de bailleurs et propriétaires et à leur présence sur le terrain. Blot Lorient a ainsi concrétisé récemment l'installation de bureaux pour les 2 agences Pôle Emploi, le nouveau site GRDF de Caudan, SOS Médecins, la Caisse d'épargne, ou encore pour les enseignes commerciales Würth, Samsic, Fête ça et des locaux d'activités comme Petit Forestier, Bureau Veritas, Proxiserve, Cegelec...

Blot Immobilier en chiffres

➔ Dossiers placés 2013	230 000 m ²
Effectifs (Groupe Blot)	40

Blot

CA La Découverte - 39 rue de la Villeneuve
BP 60101 - 56101 Lorient Cedex

02 97 37 35 35

www.blot-immobilier.fr



A² Avocats Associés

Avocats 3.0 : trouver la valeur ajoutée du conseil



Une partie de l'équipe A²

Le conseil aux entreprises doit en permanence s'adapter aux évolutions conjoncturelles, sociétales et législatives. En 2014, les sociétés Gourves d'Aboville et Armen ont conclu une stratégie de rapprochement.

Créé en 1975, Gourves d'Aboville et associés s'est développé autour du département conseil et contentieux permettant une approche globale et transversale dans la prévention et le traitement des risques juridiques et judiciaires auxquels peuvent être confrontées les entreprises, leurs dirigeants, les collectivités, les institutions. En 2010-2011, la société s'élargit en s'implantant à Lorient et Rennes. Le cabinet Armen, créé en 1944 à Nantes, s'est également adapté au marché en se déployant à St Nazaire et les Sables d'Olonne sur des domaines techniques comme le droit public, le droit des marchés, l'urbanisme, la responsabilité liée aux risques industriels...

Ce rapprochement permet à A² un accompagnement sur mesure et une approche globale des besoins des clients. Une organisation des

expertises par filières accroît la justesse et la finesse des réponses apportées.

Dans un contexte législatif toujours aussi complexe, l'accompagnement des entreprises dans leur phase de création ou de développement nécessite un véritable savoir-faire. Malheureusement, comme le souligne Maître Noinski, ancien chef d'entreprise et responsable de l'antenne lorientaise de A², la demande de conseil arrive souvent trop tard. Cependant, afin de répondre aux attentes des clients toujours plus fines et d'éviter l'échec, A² propose de nouveaux services permettant d'apporter de la valeur ajoutée dans le conseil.

A² en chiffres

➔ Effectifs	44
C.A.	4,5 M€

A² Lorient

Espace Monistrol, 3 bis rue Moïse Le Bihan,
56100 Lorient
02 97 37 64 78
bn@gourves-associés.com
www.a2avocats.com



Catalys Conseil

Implanté à Lorient depuis 2 ans

Le cabinet de conseil rennais spécialisé dans les ressources humaines a une stratégie de développement basée sur la proximité des salariés et des entreprises. L'ouverture d'une antenne à Lorient lui permet de poursuivre son maillage du grand Ouest.



L'équipe Catalys Conseil

Le cabinet Catalys Conseil est un acteur original dans le milieu du conseil RH. Au service de la performance économique et sociale, il est d'origine associative et sa gouvernance est paritaire. Il compte aujourd'hui 100 collaborateurs répartis au sein de 30 agences dans le grand ouest dont 3 dans le Morbihan (Vannes, Lorient et Pontivy). Selon Katell Lefeuvre, responsable du marketing et de la communication, son activité se répartit entre 4 grands axes : études, conseil

et formation (environ 30 % de l'activité), recrutement-coaching (5 %), gestion des carrières-bilan de compétences (25 %) et mobilité-reclassement (40 %). L'antenne lorientaise est composée de 3 consultants. Elle se développe progressivement sur les bilans de compétences, la VAE et l'accompagnement reclassement. La palette des bilans de compétences proposée est très large et couvre toutes les étapes de la vie professionnelle : orientation, salariés dans le cadre du plan de formation ou du compte formation, maintien dans l'emploi, bien-être et performance au travail. Pour les entreprises comme pour les salariés, l'objectif de Catalys Conseil est "l'emploi et la performance durable".

Catalys Conseil à Lorient

Contact Sophie Le Breton
40 rue de Carnel - 56100 Lorient
02 97 63 20 46
www.catalys-conseil.fr



Randstad

Partenaire RH

Avec un réseau de 550 agences en France dont 5 en Morbihan, le réseau Randstad peut revendiquer la proximité comme atout. L'agence de Lorient nous ouvre les portes de ses nouveaux locaux.



Une partie de l'équipe Randstad Lorient

EA : Stéphane Guégan, vous dirigez l'agence Randstad de Lorient, pouvez-vous me décrire les services que vous apportez aux entreprises ?

SG : Randstad est une entreprise de services en ressources humaines (RH) dont la principale mission est d'être un intermédiaire de l'emploi. À ce titre, nous sommes des experts du recrutement sous toutes ses formes et veillons à équilibrer l'offre et la demande de travail. Dans le Morbihan, cinq agences Randstad remplissent cette tâche : à Lorient, Vannes, Auray, Ploërmel et Pontivy.

EA : qui sont vos clients ?

SG : Nous travaillons avec le tissu économique du territoire, qui est plutôt constitué de PME et de TPE. Mais nous travaillons également avec les grandes entreprises locales et nationales.

EA : Avez-vous des spécialités ?

SG : Notre réseau propose une approche par filière avec des spécialistes métiers. Industrie, tertiaire, BTP, transport-logistique, nos consultants sont issus de ces secteurs et connaissent leurs exigences.

EA : Comment vous différenciez-vous de votre concurrence ?

SG : Notre organisation nous a permis de développer l'hyperspécialisation. Notre connaissance des secteurs d'activité et des sous-secteurs est donc particulièrement fine. D'autre part, nous sommes la seule entreprise française de services RH à détenir et à avoir renouvelé les Labels "Égalité Professionnelle" (2008) et "Diversité" (2009), décernés par l'AFNOR au terme d'un audit mené par l'État.

EA : Vous venez d'emménager à proximité du site de la Base des Sous-marins, est-ce un choix stratégique ?

SG : Nous regroupons sur ce plateau de 200 m² nos deux agences lorientaises pour proposer un accueil encore plus performant avec notamment des bureaux permettant une plus grande confidentialité des échanges. De plus, l'accès et le stationnement sont faciles. Pour nous, recevoir les candidats et salariés intérimaires dans de meilleures conditions est très important !

Randstad

15 rue François Toullec - 56100 Lorient
02 97 30 23 40
www.randstad.fr



KPMG

Trouver son chemin à travers la complexité

KPMG Lorient est membre de KPMG France, groupe de cabinets d'audit et d'expertise-comptable, lui-même membre du réseau de KPMG International présent dans 155 pays. L'antenne KPMG Lorient est dirigée par Laurent Le Gac.



Laurent Le Gac et Thomas Roimier, dirigeants

KPMG est le leader de l'audit, du conseil et de l'expertise comptable. La partie française compte 8200 personnes réparties sur 238 sites qui interviennent auprès des grands comptes internationaux, des ETI et des groupes familiaux, des TPE et dans différents secteurs de l'industrie, du commerce et des services financiers. La force d'un groupe de la taille de KPMG est de pouvoir conjuguer une approche multidisciplinaire et des compétences sectorielles.

C'est précisément le niveau de service que veut apporter l'équipe lorientaise.

Parmi les principaux services nous pouvons retenir : l'audit et le commissariat aux comptes, l'advisory, l'expertise comptable et le conseil, la gestion sociale et la paie, le pilotage de l'activité, l'optimisation du financement, l'accompagnement à la croissance et la formation.

KPMG était partenaire du Startup Contest organisé dans le cadre de Web In Lorient 2014 en novembre dernier.

KPMG en chiffres

➔ Effectifs KPMG France	8200
Agences françaises	238
Réseau KPMG International	155 pays

KPMG Immeuble Celtic 2

Immeuble Celtic 2

3 rue du sous-marin Vénus - 56100 Lorient

02 97 21 21 72

llegac@kpmg.fr

www.kpmg.com/fr



Cabinet Guillaume Lallican

Accompagner la croissance de l'entreprise



Stéphane Quéré, co-dirigeant

Le cabinet Guillaume - Lallican est implanté à Larmor-Plage, et de manière plus originale à Belle-Île en mer. La philosophie des responsables de cette antenne lorientaise du Groupe Geirec : accompagner les dirigeants dans toutes les étapes de la croissance de l'entreprise.

Le cabinet a rejoint le groupe Geirec en 2014 dont il constitue l'antenne lorientaise, il est dirigé par les 3 associés, Stéphane Quéré, Jean Paul Jeffroy et Claude Guillaume, et compte une quarantaine de personnes, experts et collaborateurs de haut niveau.

Geirec est un cabinet régional indépendant à vocation nationale, il est implanté également à Rennes et à Nantes.

Au-delà des missions d'expertise comptable, de la tenue de compte, des missions d'audit légal... ce qui frappe le plus dans le discours des trois dirigeants, c'est leur conviction forte de devoir à leur clientèle le meilleur conseil et la meilleure assistance. Tout le cabinet est porté par ces valeurs. Certifié ISO 9001, il est organisé autour de spécialités pointues telles que l'ingénierie financière, l'audit, la transmission d'entreprise... il privilégie la formation continue des collaborateurs et développe un management participatif proche de ses clients.

Il est indéniable que cette entreprise et ses dirigeants sont déterminés à apporter à leurs clients le meilleur service au meilleur niveau.

Guillaume Lallican & Associés

Larmor Plage : 02 97 87 22 22

18, rue de Kerhoas 56260 Larmor-Plage

Belle-Île : 02 97 31 51 79

1, rue de Verdun 56360 Le Palais

info@guillaume-lallican.fr

www.guillaume-lallican.fr

Anoriant Expert

La confiance comme mot d'ordre

Membre du Réseau Avenir, Conseil et Expertise Comptable (19 agences sur le Grand Ouest), le cabinet Anoriant Expert accompagne les artisans, commerçants, agriculteurs, professions libérales et propose également l'accompagnement des créateurs et repreneurs dans l'élaboration de leur business plan.



Jean-Yves Rouat et Guillaume Laudrain

Proximité, conseil, simplicité, sont les mots clés que Jean-Yves Rouat, directeur associé du Réseau Avenir et Guillaume Laudrain responsable du cabinet de Lorient, revendiquent quand on les interroge sur leur activité.

"La relation de confiance est primordiale dans notre métier, nous sommes un cabinet de petite taille et notre charte interne encourage une réelle collaboration avec nos clients. Nous allons à la

rencontre de nos clients et travaillons au sein de leur entreprise. C'est une relation qui s'inscrit dans la durée".

"Au-delà des services traditionnels qu'offre un cabinet d'expertise comptable : bilan, compte de résultat, paye, déclaration fiscale... nous proposons des formations à la saisie comptable et avons développé des outils permettant d'accompagner nos clients dans leur orientation stratégique, commerciale et financière".

Anoriant Expert propose en effet un accompagnement global de l'activité de l'entreprise de sa création à sa transmission. Le cabinet aide les chefs d'entreprises à évaluer leurs possibilités de développement et leur propose des axes d'amélioration.

Anoriant Expert

5 rue Simone Signoret - ZA du Plénéno

Imm. Le Transat - BP 131 - 56101 Lorient cedex

02 97 84 84 94

contact@anoriantexpert.fr

www.anoriantexpert.fr



LS Nettoyage - SIEM Ouest Bretagne

Nettoyage et remise en état de locaux

Créée en 2001 par Erwan Le Gourrierec et un associé, l'EURL SIEM Ouest devient SIEM Ouest Bretagne en 2003. L'activité de l'entreprise va du nettoyage de locaux au lavage de vitres en hauteur, en passant par la remise en état après sinistre.



Une partie de l'équipe LS Nettoyage

Depuis, d'autres enseignes bretonnes se sont ajoutées, dont Breizh Net et LS Nettoyage. Si la raison sociale est toujours SIEM Ouest Bretagne, le nom commercial LS Nettoyage, plus connu, s'est imposé naturellement. Aujourd'hui l'entreprise compte une centaine de salariés, et l'esprit familial originel y est toujours fort. Les savoir-faire individuels sont reconnus et valorisés, le turnover est donc très faible. L'autonomie, l'accompagnement, la volonté d'apprendre sont les compétences clés. Cet esprit d'entreprise reflète

un bien-être au travail, mais est également nécessaire pour offrir des prestations de qualité. Le maître mot de l'entreprise est : réactivité. Un souci, une demande particulière le matin ? La solution doit être trouvée dans la journée. La clientèle aujourd'hui est essentiellement basée sur des TPE et PME, et une collectivité. L'axe de développement, fort de cette notoriété acquise au fil des années, est de cibler des clients de plus grande taille, malgré un marché hyper concurrentiel. Partenaire de la Volvo Ocean Race, Erwan Le Gourrierec défend un ancrage territorial fort et un travail local pour des emplois locaux.

LS Nettoyage en chiffres

➔ Effectifs	100
Création	2001

LS NETTOYAGE

53 avenue de la Perrière - 56100 Lorient
02 97 83 05 48
contact@lsnettoyage.com
www.lsnettoyage.com



Initial

Spécialiste du vêtement professionnel

Présente sur la commune de Cléguer depuis 1936, Initial appartient au groupe anglo-saxon Rentokil Initial, expert dans le nettoyage de vêtements professionnels.



Spécialisée dans la location, l'entretien et le nettoyage industriel de linge pour les entreprises, la société Initial de Cléguer rayonne sur le Morbihan, le Finistère, et les Côtes d'Armor. L'entretien du vêtement de travail pour le secteur agro-alimentaire est largement prédominant dans l'activité d'Initial, il correspond à 77% du tonnage traité. Le reste de l'activité est tourné vers le nettoyage des tapis (15%) et du linge plat (5%).

Avec un outil de production performant (toutes les pièces sont équipées de codes-barres), la chaîne de nettoyage est optimisée. Les clients disposent d'un accès personnel à "l'Espace Client" en ligne leur permettant un suivi en temps réel et une gestion à distance de leur prestation.

De plus, des équipes commerciales dédiées assurent un service individualisé. Pour renforcer leur offre, l'entreprise propose la personnalisation des tapis de sol et l'installation d'équipements d'hygiène sanitaire. Initial, ce sont aussi des valeurs fortes en faveur de la préservation de l'environnement (réduction de la consommation d'eau, recyclage...) Enfin, si l'entreprise semble incontournable pour les grands de l'agro-alimentaire, elle sert également les collectivités, les commerces de proximité, les hôtels-restaurants ainsi que les secteurs nécessitant des équipements de protection individuelle (EPI).

Initial en chiffres

➔ Effectifs	58
Clients	2 500
Vêtements traités par jour	11 000

Initial

Le Bas Pont-Scorff
56620 Cléguer
02 97 80 18 30
www.initial-services.fr



Netvime

Une entreprise de propreté à forte identité locale



Depuis le 1^{er} avril 1983, Netvime est à votre service pour les entretiens de tous vos locaux, à savoir : bureaux, centres médicaux et copropriétés...

Tout d'abord, installé dans un bureau, rue Carnot, Patrick Éveno prend ses marques, 5 ans plus tard, dans la zone du Bourgneuf, afin d'être au centre de sa zone de chalandise. Aujourd'hui Netvime compte 280 salariés, tous en CDI et rayonne sur tout le Morbihan et le Finistère sud. L'entreprise répond aux besoins de sa clientèle que ce soit pour de l'entretien régulier de bureaux, pour le nettoyage des vitres, mais elle intervient également pour des travaux exceptionnels de remise en état de locaux ou d'entretien d'espaces verts, par exemple. 80 % de son chiffre d'affaires est effectué sur le territoire de l'agglomération lorientaise.

La société Netvime est agréée "Qualiprope", ce qui garantit la qualité de toutes les prestations proposées par un personnel qualifié, formé et compétent. Les équipes, soucieuses de leur environnement et axées sur le développement durable, procèdent au tri de tous les déchets et, depuis 2 ans, l'entreprise a investi dans un véhicule électrique.

Par ailleurs, très impliqué dans la formation et membre du Conseil d'Administration des entreprises de propreté de la Région Ouest, Patrick Éveno, intervient souvent auprès de jeunes en réinsertion et accueille régulièrement des apprentis issus du Centre de formation de Bruz.

Netvime en chiffres

➔ Création	1983
Effectifs	280
C.A.	5,4 M€

Netvime

6 rue Micocouliers - ZA Bourgneuf - 56100 Lorient
02 97 83 23 00
sarl_netvime@netvime.fr
www.netvime-proprete.fr



Performance énergétique des entreprises

Vos bâtiments consommement trop d'énergie ?

**Votre audit énergétique financé
jusqu'à 70 % + des aides aux travaux**

Faites des économies sur vos factures d'énergie : Lorient Agglomération, la Région Bretagne et l'ADEME vous aident à financer l'audit énergétique et les travaux de vos bâtiments.

Les avantages du dispositif : accompagnement par un interlocuteur unique tout au long du projet, conseils neutres et gratuits, audit énergétique réalisé suivant un cahier des charges précis, financement de l'audit énergétique.

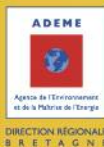
 N°Vert 0 805 05 00 26

APPEL GRATUIT DEPUIS UN POSTE FIXE

Contact : ecoinfo@audelor.com

Pour en savoir plus : www.audelor.com et www.aloen.fr

LORIENT
AGGLOMÉRATION



AUDÉLOR
DÉVELOPPEUR DE TERRITOIRE