

SPECIAL
PÔLE D'ACTIVITÉS DE
KERPONT

Lann Sevelin
Pages 6 & 7

Bellevue
Pages 8 & 9

Kerlo
Pages 10 & 11

Kerrous
Pages 12 & 13

Manebos
Pages 14 & 15



Un conseil d'expert pour l'optimisation de votre trésorerie.

Le Crédit Agricole du Morbihan vous propose une gamme complète et personnalisée de produits sécurisés, adaptés à vos attentes en matière d'épargne.

Votre chargé d'affaires est à votre écoute pour répondre à toutes vos demandes. Il vous ouvre les portes des expertises métiers du Groupe Crédit Agricole.

Le bon conseil au bon moment, c'est essentiel.

Agence Entreprises Morbihan Ouest

Lorient-Pontivy

09 69 32 82 46

lorient.entreprises@ca-morbihan.fr

Agence Entreprises Morbihan Est

Vannes-Ploërmel

09 69 32 82 55

vannes.entreprises@ca-morbihan.fr



MORBIHAN
BANQUE ET ASSURANCES

www.ca-morbihan.fr

Crédit Agricole du Morbihan - Caisse Régionale de Crédit Agricole Mutuel - Société coopérative à capital variable, agréée en tant qu'établissement de crédit - Siège social Avenue de Kéranguen 56956 Vannes cedex 9 777 903 816 RCS Vannes - Société de courtage d'assurance immatriculée au Registre des Intermédiaires en Assurance sous le n° 07.022.976. Tél : 02 97 01 77 77

Performance énergétique des entreprises

Un projet de rénovation ?

- Vous souhaitez faire des économies sur vos factures d'énergies,
- Vous êtes propriétaires de locaux chauffés construits avant 2001,
- d'une surface supérieure à 200 m²...
- ou d'une consommation supérieure à 100 000 kWh/an...

Lorient Agglomération, la Région Bretagne et l'ADEME* vous aident à financer le diagnostic et les travaux

 N°Vert 0 805 05 00 26

APPEL GRATUIT DEPUIS UN POSTE FIXE



Contact : ecoinfo@audelor.com

Pour en savoir plus : www.audelor.com et www.aloen.fr

* ADEME : Agence de l'Environnement et de la Maîtrise de l'Énergie.



Mesdames, Messieurs,
Cher(e)s ami(e)s,

500 ha de superficie, 450 entreprises, 6500 emplois : Kerpont collectionne les superlatifs. Après le centre-ville, il constitue le deuxième pôle d'emplois du Pays de Lorient, c'est aussi la plus grande zone d'activités du Morbihan.

Kerpont, un espace économique essentiel

Le pôle d'activités regroupe une grande variété d'entreprises qui va du commerce à l'entreprise artisanale et à la grande entreprise industrielle. Les premières entreprises s'y sont implantées au milieu des années 60. Depuis, la zone s'est étendue, de part et d'autre de la voie express. La dernière partie aménagée est le secteur de Manébos, près du parc des expositions.

Et demain ?

Le pôle d'activités de Kerpont est parfaitement située le long de la RN 165, elle est plébiscitée par les chefs d'entreprises, elle participe vigoureusement au développement local et à la création d'emplois sur notre territoire.

Dans le cadre du schéma d'agglomération des zones d'activités adopté en 2011, nous avons identifié le besoin d'une extension de la zone vers l'est. Avec nos partenaires, collectivités, entreprises et chambres consulaires, un groupe de réflexion a été constitué pour définir les conditions de son extension. Servir le développement économique et l'emploi évidemment, tout en respectant les riverains et l'environnement : telles sont les orientations que nous fixons à nos travaux.

Cet Éco Actu vous permettra de mieux connaître un des espaces économiques essentiels de notre agglomération, je vous en souhaite une bonne lecture.

Norbert Métairie
Maire de Lorient
Président de Lorient Agglomération
Président d'AudéLor

4 introduction

- ▷ Kerpont, de la Zone Industrielle au pôle d'activité
- ▷ L'association Kerpont Entreprises

6 Lann Sevelin

- ▷ Quéguiner Matériaux
- ▷ Clinique vétérinaire
- ▷ Jardiland
- ▷ Audi
- ▷ Lorient Laser Industrie
- ▷ Richard nettoyage

8 Bellevue

- ▷ Groupe 2C
- ▷ Loisirs Services
- ▷ Where is Tom ?
- ▷ Écomiam
- ▷ La Bovida
- ▷ Vista Conseil

10 Kerlo

- ▷ Technellys
- ▷ Ets Meunier
- ▷ Miroiteries de l'Ouest
- ▷ Groupe Court
- ▷ Fonderie de Bretagne

12 Kerrous

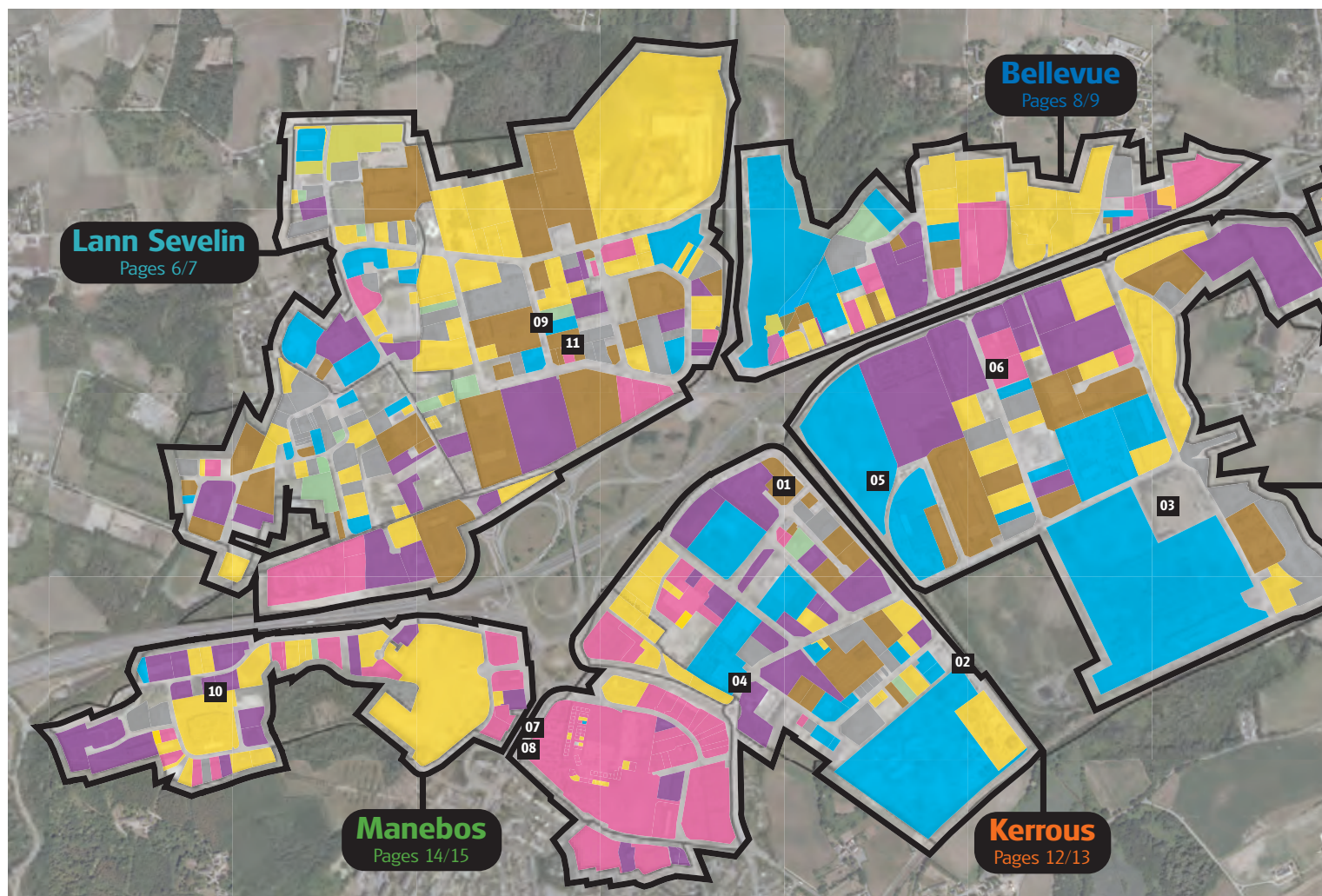
- ▷ Géant Casino
- ▷ Centre Commercial Les Deux Rivières
- ▷ Best Composites
- ▷ Guerbet
- ▷ Fora Scie

14 Manebos

- ▷ Les 7 épis
- ▷ Philanima
- ▷ Select Machines
- ▷ Méga CGR
- ▷ Parc des Expositions

Kerpont de la Zone Industrielle au

Le pôle d'activité¹ de Kerpont a été créé en 1966. Il s'est développé autour de la SBFM et des ateliers centraux des PTT. Cette zone est apparue à l'origine comme une réponse à la fermeture des Forges d'Hennebont pour l'emploi des salariés.



Un grand pourvoyeur d'emploi

Située sur les communes de Caudan et Lanester, le pôle d'activité de Kerpont est le plus important du Morbihan avec 6500 emplois (estimation AudéLor 2011) soit 7% des emplois du Pays de Lorient. Il s'étend sur 350 ha (500 ha, y compris voirie et extensions) le long de la RN 165 au nord-est de l'agglomération de Lorient. C'est un pôle très prisé des entreprises car il est à la fois aisément accessible (bordure de voie) et situé au centre de la zone de chalandise du Pays de Lorient. De plus, comme l'a montré l'étude préalable au schéma directeur des zones d'activité de Lorient Agglomération, la demande des entreprises est clairement orientée à l'est du Pays (proximité de Vannes, Rennes et Nantes).

En effet, de 2003 à 2013, le pôle de Kerpont était situé au premier rang pour le foncier économique consommé en zones d'activités.

Un secteur stratégique

Situé en entrée d'agglomération, il joue un rôle stratégique de vitrine économique du territoire. C'est pourquoi, dans le cadre du dispositif Bretagne Qualiparc², une démarche de réhabilitation a été engagée. Un schéma directeur de la zone a été élaboré, donnant les grandes orientations pour son avenir.

Un schéma directeur de Kerpont a permis la mise en œuvre d'une charte de qualité environnementale (2011) avec l'amélioration et le renforcement de la signalétique : passage de 13 zones

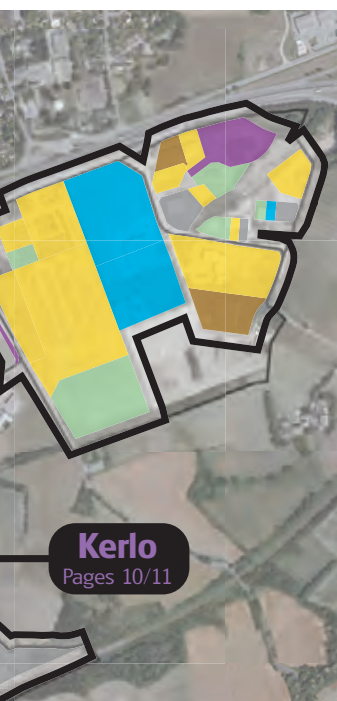
d'activités à 5 secteurs (que l'on retrouve des pages 6 à 15). D'autres actions prioritaires ont été définies par la charte : optimisation de l'espace, amélioration de la voirie, de la gestion de l'énergie, des déchets, des eaux pluviales et usées.

Suite au schéma directeur des zones d'activité (adopté en 2011 par Lorient Agglomération), un travail partenarial piloté par AudéLor, a été engagé pour préciser les objectifs et vocations de la zone.

¹ Pôle d'activité : dénomination unique adoptée dans le cadre du schéma directeur.

² "Bretagne Qualiparc" est une démarche visant à améliorer le fonctionnement des parcs d'activités tout en tenant compte des spécificités des territoires. Le dispositif permet aux collectivités d'être accompagnées par des conseils, des outils méthodologiques et des aides financières.

pôle d'activité



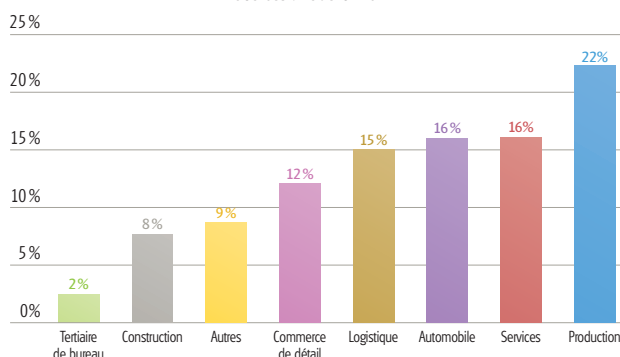
Les entreprises de Kerpont par secteur d'activités

- Production
- Construction
- Commerce de détail
- Tertiaire de bureau
- Logistique
- Automobile
- Autres

22% des terrains occupés sont voués principalement à de la production. Cela correspond à la vocation traditionnelle de la zone (fonderie, mécanique...). 28 % des terrains sont occupés par du commerce de détail et automobile (garage, vente, réparation...). L'effet vitrine généré par la proximité de la RN 165 a eu pour conséquence un fort développement du commerce ces dernières années. Enfin, les services aux entreprises et aux particuliers sont très présents, ils ont connu une forte progression ces 10 dernières années.

Répartition des surfaces occupées selon les activités en 2012

Sources : AudéLor 2012



Le Pôle d'activités en Chiffres, Kerpont c'est :

350 hectares

6500 emplois

450 entreprises

7% des emplois du Pays de Lorient

22% de la production du Pays de Lorient

28% du commerce du Pays de Lorient

11 entreprises à plus de **100** salariés :

- 01/ Chantelle *Confection - lingerie*
- 02/ Guerbet *Fab. produits opacifiants*
- 03/ Fonderie de Bretagne *Fonderie de métallurgie*
- 04/ Laudren électronique *Équipements*
- 05/ SA COPEX *Chaudronnerie*
- 06/ Entreprise Guiban SA *Plomberie - climatisation*
- 07/ Géant Casino *Hypermarché*
- 08/ CC Les Deux Rivières *Centre commercial*
- 09/ Fym Action *Force de vente - télémarketing*
- 10/ GSF Celtus *Nettoyage - maintenance*
- 11/ SAMSIC *Nettoyage - maintenance*

L'association Kerpont Entreprises

Une interface entre les entreprises et les collectivités



Bernard Cornou secrétaire et **Bertrand Hesnard** président

Créée en 1976, l'association ACIAK compte aujourd'hui 100 entreprises adhérentes représentant 50% des emplois du pôle.

Président depuis deux ans, Bertrand Hesnard s'appuie sur le bureau de l'association et sur la connaissance quasi "encyclopédique" de Bernard Cornou, secrétaire, pour mobiliser, animer et informer les entreprises : "Notre mission est double : promouvoir le pôle d'activités de Kerpont comme un des moteurs du développement de l'agglomération et assurer l'interface avec les collectivités locales pour faire remonter les besoins et les souhaits des entreprises. Et les sujets ne manquent pas : réhabilitation de la voirie, nouvelle numérotation, nouvelle signalétique, restructuration du secteur de Lann Sevelin, gestion des déchets, plan de prévention des risques technologiques, l'extension de la zone ou encore les questions de sécurité..."

Kerpont est un grand quartier avec sa vie propre et l'ouverture en avril de la crèche Bugaliou est une des réponses aux besoins organisationnels des salariés de la zone. L'accès au très haut débit est aussi un des sujets d'actualité qui nous préoccupe. Le tout nouveau site internet de l'association fait le lien avec nos adhérents et propose des actualités et des informations pratico-pratiques pour bien vivre son quotidien sur le pôle d'activités".

Association des Commerçants, Industriels et Artisans de Kerpont

Chambre de commerce

21 quai des Indes
56323 Lorient Cedex
Tél. 02 97 02 40 74

www.kerpont.fr

Kerpont
ENTREPRISES



Quéguiner Matériaux

Un réseau breton de 25 agences

L'agence de Caudan est ouverte aux professionnels et aux particuliers du bâtiment depuis près de 28 ans.



Quéguiner Matériaux est l'une des sociétés du Groupe familial Quéguiner, créé en 1948 à Landivisiau, dirigé par Claude Quéguiner ; l'effectif est de plus de 1000 salariés. Les sociétés sont réparties en 3 domaines d'activités : la distribution avec Quéguiner Matériaux, la production avec Celtys (bétons industriels et composites) et MDA (fabrication de menuiseries PVC), les services (logistique).

Fabricant de produits béton de l'Ouest, Celtys a, notamment, réalisé les panneaux de la façade du nouvel hôpital (CHBS) à Lorient.

La clientèle de ce négociant multi-spécialiste en matériaux de construction se compose en majorité de professionnels (15 % de particuliers). À Caudan, Laurent Robin dirige une équipe de 15 personnes, qui guident les professionnels dans leur choix de matériaux et les particuliers dans leur projet de construction, de rénovation et de décoration.

L'agence propose tous les matériaux pour la construction, l'aménagement intérieur et extérieur (conseil, devis, sur-mesure, livraison, découpe).

Un espace est aussi destiné aux particuliers (devis, conseils, salle d'exposition) où ils peuvent bénéficier d'un accompagnement pour leurs projets : BET, devis, mise en relation avec les artisans, fournitures de matériaux.

Quéguiner en chiffres

➔ Effectifs Bretagne	457
Chiffre d'affaires	169,4 M€

Quéguiner Matériaux

Lann Sevelin - 56850 Caudan

Tél. 02 97 81 21 22

www.queguiner.fr



Jardiland Kerpont

Le leader en jardinerie

Implanté en 2005, le magasin Jardiland de Lanester est un des 5 magasins bretons de cette enseigne, numéro 1 français de la jardinerie (82 magasins au niveau national +8 Esprit Jardiland).



Philippe Noiret directeur

D'une surface de 4500 m² (dont 1500 m² en pépinière extérieure), le Jardiland de Lanester est un magasin de taille intermédiaire au niveau national. Dans le pays de Lorient, il est, avec le magasin Truffaut à Keryado, positionné comme un des leaders du marché. Depuis 3 ans, date d'arrivée de Philippe Noiret comme directeur, le chiffre d'affaires est en progression de 13 %. Dans cette période de crise, le secteur du jardin reste un marché porteur car il répond aux besoins des consommateurs de "retour aux sources" et de "faites-le vous-même". Le potager est ainsi un marché en plein essor. Le Jardiland de Lanester est engagé dans une démarche de protection de l'environnement. Il a été Lauréat en 2014 du concours "jardiner au naturel" organisé par la Région Bretagne. Il a été reconnu pour sa participation au plan ecophyto 2018 qui vise à limiter les traitements phytosanitaires.

Le magasin compte 17 salariés en CDI et 20 personnes en équivalent temps plein sur l'année. Le printemps constitue la haute saison et les effectifs grimpent alors à 30 personnes. Le niveau d'activité est bien sûr très lié aux conditions météorologiques. Le printemps 2013, très maussade, avait été défavorable à l'activité. Le temps ensoleillé de la mi-mars de cette année fait espérer de meilleures ventes.

Jardiland Kerpont en chiffres

➔ Superficie	4500 m ²
Effectifs	37

Jardiland

Rue de Kerviec - BP 40317

56603 Lanester Cedex

Tél. 02 97 89 36 36

www.jardiland.com



Clinique Vétérinaire de Kerpont

Une structure misant sur la qualité du service

L'implantation de la clinique dans une zone d'activités permettant une visibilité et une accessibilité renforcées a été un choix stratégique des deux jeunes vétérinaires.



Claire Monnot et Élodie Mazan vétérinaires

En effet, le choix du local a été une évidence pour Claire Monnot et Élodie Mazan, deux jeunes vétérinaires qui avaient une vraie volonté d'entreprendre. Après avoir exercé leur métier dans des structures de tailles différentes dans plusieurs régions, elles souhaitaient l'une et l'autre s'installer sur les environs de Lorient et proposer une offre qualitative en adéquation avec leur vision de la

profession : écoute et respect du client et de l'animal, approche simple et abordable, relations de confiance, consultations consciencieuses et approfondies. Dotée des technologies récentes, la clinique propose des consultations en médecine et des chirurgies de convenance et de tissus mous ainsi qu'une offre de produits (nutrition, accessoires, produits d'hygiène).

La clinique vétérinaire de Kerpont a par ailleurs intégré le service de garde de la région lorientaise, organisé entre 18 vétérinaires et 14 structures différentes.

La clinique a été soutenue par Initiative Pays de Lorient.

La Clinique en chiffres

➔ Création	2013
Effectifs	2 vétérinaires

Clinique Vétérinaire de Kerpont

350 rue J.B. Martenot - 56850 Caudan

Tél. 02 97 76 85 40

veterinaires@kerpont.fr

www.cliniquedekerpont.fr



www.jardiland.com

Espace Prémium Audi Lorient

Une nouvelle vitrine pour la concession

Le groupe Cobredia est un des principaux opérateurs bretons dans la distribution automobile. Il compte 38 points de vente de différentes marques répartis sur la Bretagne.



Patrick Gautrot directeur

Patrick Gautrot dirige trois concessions sur le Morbihan dont l'espace Prémium Audi de Lorient, nouvellement repensé sur la zone de Kerpont. Le bâtiment, inauguré en 2013 offre une surface en phase avec la gamme étoffée de la marque véhiculant des valeurs d'esthétisme, de modernité et d'avant-gardisme. Outre l'équipe qui a été consolidée, les services ont été améliorés augmentant ainsi la satisfaction client. "Nos clients sont souvent des passionnés et nous devons leur

offrir un service de qualité que nous garantissons en formant le personnel". En effet, si la marque a bonne presse aujourd'hui, c'est qu'au-delà de l'image, sa notoriété est due avant tout aux performances et à l'avance technologique du constructeur allemand. Le personnel, régulièrement formé, doit être au fait des innovations et de leurs applications.



Audi Lorient en chiffres

➔ Inauguration du nouvel espace	2013
Effectifs	18
Chiffre d'affaires	13 M€

Espace Prémium Audi Lorient

ZI Kerpont Rue Dominique Arago
56600 Lanester
Tél. 02 97 76 89 90
contact@espace-premium-orient.fr
www.espace-premium-orient.fr



Richard nettoyage

Propreté rime avec qualité

Installée depuis 1965, l'entreprise Richard Nettoyage a été rachetée début 2010.



Bruno Lefebvre (à droite) et une partie de l'équipe

Dès la reprise, son dirigeant, Bruno Lefebvre, a souhaité poursuivre la démarche qualité initiée par l'équipe précédente. Richard Nettoyage est en effet certifiée Qualiprope depuis 2002. Reconnue tous les 4 ans, cette certification atteste du savoir-faire technique mais aussi des moyens mis en œuvre dans l'entreprise (formation, hygiène et sécurité...). Aujourd'hui, le dirigeant conforte cet engagement et œuvre pour l'application d'une charte de développement durable dans l'entreprise déclinée autour d'axes majeurs : respect des collaborateurs, écoute et satisfaction du client, formation, structuration, investissements...

Respect du client, des collaborateurs mais aussi de l'environnement avec, par exemple, l'utilisation de produits conformes à la norme "label écologique européen", sont les valeurs que portent le dirigeant et son équipe. Cet engagement fort vient consolider l'image de l'entreprise dont la notoriété, acquise au fil des ans, s'appuie essentiellement sur le savoir-faire de ses collaborateurs. Les services proposés sont réalisés par deux équipes, l'une intervenant sur la vitrerie et les travaux de remise en état, l'autre sur l'entretien courant des locaux. Cette organisation permet à Richard Nettoyage de gagner en réactivité auprès de ses clients et de pouvoir intervenir sur toute problématique de propreté et toute taille de chantiers.

Lorient Laser Industrie

Découpe laser, jet d'eau et usinage de précision

En Novembre 1991, Christophe Rouzic démarre son activité de découpe laser à Caudan, qui était la diversification de l'activité familiale d'usinage créée par son père au Fauët.



Aujourd'hui, Lorient Laser Industrie est un sous-traitant reconnu dans le Grand Ouest, dans la découpe laser, la découpe jet d'eau, pour des pièces jusqu'à 10 cm d'épaisseur, et dans l'usinage de précision. Les principaux donneurs d'ordres sont des entreprises de chaudronnerie et de mécanique générale, mais aussi des verriers, des marbriers, des architectes...

Une des réalisations en bois a même récemment habillé le comptoir d'une prestigieuse boutique / restaurant marocain à Paris.

Afin d'être toujours performant et réactif face aux demandes de ses clients, Lorient Laser Industrie investit régulièrement dans de nouvelles

machines à la pointe de la technologie.

L'année dernière c'est une machine 5 axes de tournage numérique de près de 400 000 euros qui est venue compléter le parc. Elle est destinée aux commandes de pièces complexes et pour de grandes séries. Le délai de production est de 3 à 5 jours, mais LLI travaille aussi dans l'urgence, notamment pour sa clientèle de pêcheurs, qu'il faut dépanner dès leur arrivée à quai.

Lorient Laser Ind. en chiffres

➔ Création	1991
Effectifs	22
Chiffre d'affaires	4 M€

Lorient Laser Industrie Christophe Rouzic

156, rue J.B. Martenot - ZI Lann Sevelin
56850 Caudan
Tél. 02 97 81 29 20
llilaser@wanadoo.fr

www.lorient-laser-industrie.com



Richard nettoyage en chiffres

➔ Création	1965
Effectifs	48
Chiffre d'affaires	1950 K€

Richard Nettoyage

70, rue Jean-baptiste Say
ZA de Kerpont - Lann Sevelin
56850 Caudan
Tél. 02 97 76 10 85

www.richard-nettoyage.fr



Le groupe 2 C

Une offre complète en hôtellerie, restauration et services aux entreprises

Avec six établissements hôteliers, trois restaurants sur le Pays de Lorient et un hôtel à Brest, le Groupe 2 C a réalisé en 2013 plus de 5,5 M€ de chiffre d'affaires.



Bertrand Hesnard président

Formule 1, Ibis Budget, Ibis Style, Ibis Hôtel, Lorient Résidence, la Cantine, Class'Croûte, autant d'enseignes gérées par le groupe qui emploie 90 collaborateurs en saison. À la tête de ce groupe Bertrand Hesnard ne se contente pas de cette unique casquette puisqu'il est aussi président de l'association Kerpont Entreprises (*lire en page 3*), du Crédit Agricole Lanester-Caudan, administrateur de l'Office de Tourisme du Pays de Lorient, membre du CJD et du collège d'entreprises d'AudéLor. En fort développement depuis dix ans le groupe gère en franchise les équipements des groupes ACCOR, Louvre Hôtel et Agapor et a développé ses propres marques avec les restaurants Broche et Brochette à Hennebont, La Cantine et Lorient Résidence à Caudan. Cette dernière propose 25 studios pour des moyens séjours de 4 jours minimum jusqu'à plusieurs mois, solution idéale

pour les salariés en mission occasionnelle sur le territoire.

Dernier projet de son activité immobilière, l'immeuble Le Mayereau terminé il y a 10 mois, qui héberge le siège du groupe, le restaurant Class'Croûte et la société Vista Conseil et propose encore à la commercialisation 450 m² de plateau.

Groupe 2 C en chiffres

➔ Établissements au Pays de Lorient	9
Chiffre d'affaires	5,5 M€

Groupe 2 C

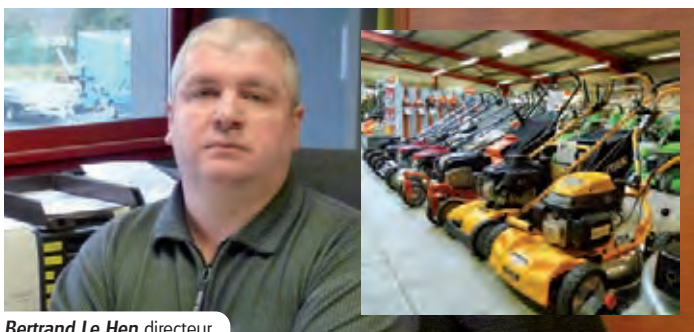
Le Mayereau - 830 rue Pierre Landais
56850 Caudan
Tél. 02 97 89 21 21



Loisirs Services

Être professionnel avant tout

Loisirs Services est une référence dans la vente et la réparation de matériels pour l'aménagement et l'entretien des parcs et jardins.



Bertrand Le Hen directeur

Après plus de 10 ans d'expérience dans le domaine de la vente et de l'entretien de matériel de parc et jardin, Bertrand Le Hen crée en 1997 l'enseigne Loisirs Services. En 2005, avec le soutien du maire de Caudan, il acquiert un terrain de 1 ha pour implanter son entreprise. Coût de l'investissement : 1 million d'euros. Aujourd'hui, c'est une équipe de 14 professionnels qui vous accueillent à Caudan. Deux autres succursales sont créées à Vannes et à Auray. Revendeur des marques emblématiques Honda, Kubota, Stihl, Viking, Wolf... mais surtout très compétent et reconnu pour le SAV et l'entretien (5 mécaniciens et 2 monteurs), Loisirs Services fait aussi partie d'une centrale d'achat (Univert) pour la France, la Belgique et les Pays-Bas.

Toujours en recherche de développement, Bertrand Le Hen a investi 30 000 € afin d'optimiser son organisation interne en 2013 et propose depuis peu du matériel en location et une gamme de voitures sans permis. Malgré une météo capricieuse qui freine le marché depuis deux ans, Loisirs Services poursuit son développement en Bretagne Sud.

L. Services en chiffres

➔ Création	1997
Chiffre d'affaires	3,7 M€

Loisirs Services

Bellevue - 56850 Caudan
Tél. 02 97 76 34 61

www.loisirs-services-56.com



Where is Tom ?

1^{er} Food Truck Lorientais

L'arrivée de ce concept original à Lorient est programmée pour début avril sur Kerpont.



Thomas Colin

C'est d'une passion pour la cuisine et d'une envie de nomadisme qu'est née l'idée de créer ce "Food Truck" ou restaurant mobile.

Son originalité : s'établir dans un bus Londonien de 1966, réaménagé. Au rez-de-chaussée, 15 m² de cuisine ont été créés. À l'étage, 32 couverts pourront être servis. La clientèle visée est une clientèle d'affaire au sens large, c'est pourquoi le choix a été fait par Thomas Colin, créateur de "Where is Tom ?", de s'implanter en zones d'activités (Kerpont, Soye, Keryado...). La cuisine proposée (à emporter ou sur place) est un mélange entre le restaurant et le fast food : rapide, mais avec des bases culinaires réinventées chaque semaine (soupes, salades, plats mijotés, street food), tout cela à base de produits frais.

Le Food Truck participera aussi à des manifestations locales (marchés, foires...) ou à des événements privés (repas d'entreprises...). Pour se faire connaître et créer des adeptes, Where is Tom ? mise sur les réseaux sociaux : jours et lieux de stationnements, plats... tout y est détaillé. Accompagné par Initiative Pays de Lorient, le projet bénéficie également du soutien de BGE.

W. is Tom ? en chiffres

➔ Couverts prévus	32
-------------------	----

Restaurant Where Is Tom ?

Thomas Colin
tom@whereistom.fr

Tél. 06 23 15 32 42

www.whereistom.fr



Écomiam

Vente de surgelés en circuit court

En juin 2012, cette toute jeune enseigne ouvrait son premier magasin morbihannais à Caudan.



Antoine Sauvaget directeur général, Kelly Gautier et Stéphanie Le Borloch

Tout a démarré à partir de 2009 sur le port de Brest par la vente directe de poulets surgelés par des éleveurs. Les ventes se sont poursuivies en 2010 par camions itinérants et en 2012, Écomiam implantait ses premiers magasins dans le Finistère. Le concept est basé sur la commercialisation de produits surgelés avec les valeurs du circuit court : créer un réel débouché pour les producteurs français en recréant du lien avec les consommateurs, rémunérer justement et de façon transparente tous les acteurs comme l'indiquent les étiquettes. Soutenant ainsi les filières de production françaises, Écomiam offre des produits de qualité, "bruts", prêts à cuisiner. Le superflu n'existe pas : packaging sobre, pas de campagne pub, magasins épurés...

Avec un espace "coin collaboratif" dans ses magasins, Écomiam a aussi à cœur de développer l'économie du partage : co-achat, co-livraison, co-voiturage et co-cuisine.

1^{er} réseau de ce type en France, un 8^{ème} magasin ouvrira en avril 2014 dans l'agglomération nantaise (Carquefou).

Écomiam en chiffres

→ Création 2009
Chiffre d'affaires 5 M€

Écomiam

940, rue Pierre Landais
Zone de Kerpont Bellevue
56850 Caudan
Tél. 02 97 30 39 76

www.ecomiam.com



La Bovida

Spécialiste des métiers de bouche

Entreprise française familiale, La Bovida, dont le siège est à Bourges, est dirigée par Olivier Hennel, petit-fils du fondateur.



Autrefois spécialiste de la boyauderie, car fournisseur des charcuteries et des boucheries, La Bovida s'est développée pour apporter un service complet à sa clientèle spécialisée. La Bovida est aujourd'hui un interlocuteur incontournable des professionnels de l'alimentation et des passionnés de cuisine.

70 commerciaux itinérants et 20 assistantes commerciales constituent une force de vente complémentaire aux 29 magasins. Au total le groupe compte 340 personnes. Trois grandes activités caractérisent les ventes : le négoce de matériels et d'équipement neuf (ustensiles, cuisson, art de la table, vêtements de travail...), l'élaboration et la fabrication de recettes spécifiques d'épices et aromates, et le service après-vente. À l'ouverture en avril 2012, Véronique

Baehr prend la tête du magasin de Caudan. Elle est secondée par Valentin à la vente et par Bruno pour le SAV et le stock. Cet espace a la caractéristique d'être également ouvert au particulier, car si 90 % de la clientèle est composée de professionnels, 10 % est constituée d'amateurs qui souhaitent avoir accès aux mêmes produits, particulièrement aux épices.

La Bovida en chiffres

→ Création groupe 1921
Chiffre d'affaires 57 M€

La Bovida Véronique Baehr
332, rue P. Landais - 56850 Caudan
Tél. 02 97 37 56 86

r.lorient@bovida.com

www.labovida.com



Vista Conseil

Une entreprise de service au service des entreprises

Nouvelle identité visuelle, nouvelle adresse, la société Vista Conseil, société d'expertise comptable, a rajeuni son image et a profité de son développement pour emménager dans de nouveaux locaux dans le secteur de Kerpont-Bellevue en bord de voie rapide.



François Cazée président
et Frédéric Winstel, Gilles Delamotte

L'investissement dans ces locaux répondait à une double attente : apporter un meilleur confort de travail aux 22 collaborateurs et proposer aux clients des espaces de réception garantissant la confidentialité et offrant des équipements de dernière génération. Si son cœur de métier est l'expertise comptable, Vista Conseil a développé son savoir-faire dans les domaines de l'audit et du conseil juridique et de gestion. "Vista pour vision, perspective..." c'est ainsi que François Cazée, président de Vista Conseil définit son métier. En proposant à ses quelques 650 clients un panel de services, Vista Conseil permet aux

dirigeants de mieux gérer leur activité et les accompagne aussi dans leur développement. Vista Conseil propose également sa propre solution de logiciel comptable avec un accès internet haut débit et donne accès, via son site, à une base documentaire complète et actualisée.

Vista Conseil en chiffres

→ Effectifs 22

Vista Conseil

Le Mayereau - 830 rue Pierre Landais
CS 85425 - 56850 Caudan
Tél. 02 97 76 20 54

contact@vista-conseil.com

www.vista-conseil.com



Technellys

17000 m² de bureaux en bordure de 4 voies

Le parc d'activités Technellys comporte un ensemble de 13 bâtiments, pour une contenance totale de 3,2 hectares de surfaces construites et s'étend sur 10 hectares de terrain à la Montagne du Salut à Lanester.



À l'origine, occupé dans sa totalité par les ateliers centraux des PTT, le parc accueille aujourd'hui une trentaine d'entreprises et administrations qui emploient 800 personnes. Ce chiffre grimpe jusqu'à 1100 personnes, au plus fort de son activité.

La SCI Tynelly, gérée par Mesdames Bicheray, est propriétaire du site depuis 2006 pour l'avoir acquis auprès de CGW, un fonds de pension américain. À cette époque, seul France Telecom devenu Orange occupait le site d'activités. Aujourd'hui, Orange est toujours bien présent sur le site avec

près de 500 salariés (centres d'appel, métrologie, unités d'intervention, parc Cristel...). À partir de 2007, des travaux importants de rénovation et de mise aux normes environnementales ont été entrepris sur plusieurs bâtiments pour assurer une qualité d'accueil et de confort aux futurs locataires. Au fur et à mesure des restructurations de l'opérateur de télécommunications, des entreprises et administrations se sont implantées, telles que Eryma (anciennement Martec Serpe lesm) spécialisée dans l'électronique de sécurité à

l'arrière du site, ainsi que les Pages jaunes et une partie des services techniques de Lorient Agglomération. En 2008 puis 2012, la rénovation du bâtiment B (1200 m) permet d'accueillir Options sécurité, Eurodoc, ainsi qu'une pépinière d'entreprises puis Ségula Technologies. En 2013, c'est le bâtiment A qui est rénové. Il héberge le restaurant inter-entreprises mais aussi un prothésiste dentaire, le bureau d'études SEREA, un magasin de vêtements de sports pour les clubs sportifs, le CCAS EDF/GDF... Les locaux mis sur le marché par la SCI répondent bien à la demande des entreprises en matière d'accessibilité, de stationnement (1100 places de parking) et de services (restauration, gardiennage, salles de réunion, centre postal). La demande reste présente aujourd'hui et la SCI étudie actuellement un nouveau projet de construction de bâtiment tertiaire.

Technellys en chiffres

➔ Bâtiments	13
Surface	3,2 ha

Technellys / BIIM

PA Kerpont - Lann Sevelin
216 rue J.B. Martenot 56850 Caudan
Tél. : 02 97 57 64 34
biim.christelle@orange.fr



Fonderie de Bretagne

Devenir une des meilleures fonderies en Europe

L'entreprise qui a aujourd'hui retrouvé de grandes ambitions revient de loin. Dans la tourmente depuis 2006 et après être passée par un dépôt de bilan, la SBFM est reprise en septembre 2009 par le groupe Renault qui la rebaptise "Fonderie De Bretagne".



Cette reprise s'est accompagnée d'un plan de réinvestissement important qui se monte à quelques 60 millions d'euros réalisés depuis 2010. FDB conçoit, industrialise, produit et vend des pièces de fonderie brutes et usinées en fonte à graphite sphéroïdale (GS) destinées à l'automobile. L'entreprise compte 439 CDI et 24 CDD en alternance. Elle réalise 52 Millions d'euros de Chiffre d'Affaires, pour 25000 tonnes produites, et devrait atteindre son équilibre économique entre 2016 et 2017, ce qui correspond peu ou prou à la mise en service d'une ligne de moulage entièrement neuve.

Des efforts remarquables sont réalisés aujourd'hui par la direction et les personnels de l'entreprise pour sécuriser et moderniser l'outil de production. L'usine est un vaste chantier. Quel que soit l'endroit où vous portez le regard, vous apercevez des travaux en cours : nouveaux

bardages et verrières, nouvelles fondations pour la nouvelle ligne de production, matériels d'aspiration, changement des ponts peseurs, rénovation des circuits électriques... et la production continue...

Les indicateurs de performance progressent sensiblement : accidents du travail en baisse, diminution des postes côtés en rouge en matière d'ergonomie, amélioration de la qualité des pièces. La conduite du changement n'est pas un vain mot, avec le retour de la confiance et les efforts réalisés par tous, FDB est en train de renouer avec une vision positive de l'avenir.

FDB en chiffres

➔ Effectifs	463
Chiffre d'affaires	52 M€

Fonderie de Bretagne

1075 Rue Daniel Trudaine
56850 Caudan
Tél. 02 97 87 47 47



Les Miroiteries de l'Ouest à Lorient

Produits verriers pour le tertiaire et l'habitat

Pascal Thouément, son directeur, ne boude pas son plaisir quand il s'agit d'illustrer les capacités de son entreprise. Ce sont ses équipes qui ont fabriqué les vitrages à hautes performances équipant le nouveau siège de la communauté d'agglomération au Pérystyle.



Pascal Thouément directeur

Son entreprise est bien orientée sur ses marchés et renforce encore son outil industriel en implantant prochainement une nouvelle ligne de découpe de verres feuilletés.

Pascal Thouément travaille depuis 20 ans dans le groupe Saint-Gobain. Il y est entré en croisant, par hasard, lors d'un voyage à l'étranger un cadre du groupe qui l'a incité à rejoindre l'entreprise. Diplômé d'une école de commerce, maîtrisant l'anglais, il démarre sa carrière en tant que cadre commercial, puis directeur commercial France et

export des Verreries de Saint Just à Paris. Après avoir occupé plusieurs postes, il est nommé directeur d'établissement à Lorient, ce qui dans ce métier, sonne un peu comme la reconnaissance d'un certain talent professionnel.

Les Miroiteries de l'Ouest font partie du groupe Saint-Gobain, entreprise fondée au 17^{ème} siècle sous l'impulsion de Colbert dans le cadre - déjà - d'un plan de relance économique pour la France. Le groupe St-Gobain se veut être le leader mondial de l'habitat durable : produits de construction, matériaux innovants dont le vitrage pour l'habitat à travers sa marque "Glassolutions- Saint-Gobain". L'entreprise est implantée rue Trudène, dans un bâtiment de 7 000 m².

Miroit. de l'Ouest en chiffres

→ Effectifs	70
Chiffre d'affaires	7 M€

Miroiteries de l'Ouest

570 rue Trudène 56850 Caudan
Tél. 02 97 76 52 33



Établissements François Meunier

Une devise : réactivité et professionnalisme



Vincent Nio responsable

Les établissements Meunier, groupe familial fondé en 1934, spécialisé dans la maintenance industrielle et navale, regroupent 4 sites en Bretagne : Brest, le siège, Quimper, Vannes et Caudan.

Après plus de 10 ans à Quimper, Vincent Nio a pris la responsabilité du site de Caudan, sous l'égide du responsable Morbihan, M. Revol.

Aujourd'hui, cet atelier réalise 60% de son chiffre d'affaires dans l'activité navale sur bateaux militaires ou à passagers (appareils à gouverner, auxiliaires et appareils de ponts, hydrojets, lignes d'arbres, réducteurs, coupleurs, embrayages...).

La reconstruction de moteurs diesel (agent MTU), la maintenance industrielle "terrestre" avec des interventions préventives et curatives sont les deux autres activités fortes de l'entreprise.

Les établissements Meunier ont la capacité à répondre rapidement à toutes demandes de leurs clients, grâce à leurs machines-outils performantes présentes dans les ateliers. La possible répartition des plans de charge sur les différents sites est un autre atout pour pallier aux pics d'activités.

Par ailleurs, Vincent Nio déplore le manque de filière de formation en mécanique et usinage conventionnel, qui complique le recrutement. Cependant il insiste sur la politique de formation omniprésente dans le groupe (moteur MTU, roulements, sécurité...). Certes, elle représente un coût financier important mais est primordiale dans ce métier.

Ets Meunier en chiffres

→ Effectifs	40
Chiffre d'affaires	4 M€

Ets François Meunier Vincent Nio
Impasse de Kerpont - ZI Kerlo - 56850 Caudan
Tél. 02 97 76 45 45

vincent.nio@etsmeunier.com

www.etsmeunier.com



Groupe Court

100 ans de concession auto au Pays de Lorient

Arrivé dès le début des années 1970 sur Kerpont, le Groupe Court est présent à travers ses concessions Renault, Dacia, Nissan et Kia.



Le Groupe Court est un groupe familial dont la création remonte à 1908 par les grands-parents de sa dirigeante actuelle, Elisabeth Court. Dès 1913 son activité est liée à celle de Renault par un contrat de concession. L'activité quitte Lorient pour la nouvelle zone de Kerpont dès la création de cette dernière : elle y bénéficie de davantage de place pour son développement et d'une meilleure accessibilité. Le Groupe Court est également implanté à Plœmeur, Hennebont, Quimperlé, Carhaix et Vannes. À travers ses différentes

activités (vente de voitures neuves et d'occasion, atelier mécanique, carrosserie, vente de pièces de rechange) il génère un chiffre d'affaires de 76 M€ par an (dont 50 M€ pour Kerpont). Le Groupe Court vient de rénover son hall d'exposition Renault-Dacia et agrandit actuellement la partie Nissan, avant de relocaliser la concession Kia sur le site historique de Kerlo. Sensibilisé à la thématique énergétique, le groupe, qui commercialise des véhicules électriques, a équipé la toiture de son bâtiment de panneaux photovoltaïques.

Groupe Court en chiffres

→ Effectifs	164
ISO 9001	depuis 1998
Ventes	5500 / an

Garage Court SAS

ZI de Kerpont - 1079 rue Arago
56855 Caudan Cedex
Tél. 02 97 87 67 67

www.groupecourt.fr



Géant Casino Lanester Un hyper qui s'adapte

Premier hyper de la région sous enseigne Rallye en 1969, l'hypermarché Géant s'étend aujourd'hui sur 7700 m² au cœur de Kerroux et voit passer plus de 1,3 millions de clients chaque année.



Pour répondre aux souhaits des consommateurs qui préfèrent des magasins moins grands, la surface de vente a été réduite de 2000 m² mi-2013. Dans un contexte où Internet concurrence fortement le non-alimentaire, le magasin se recentre sur l'alimentaire qui représente plus de 70% de la surface de vente.

L'hyper mise aussi sur la poursuite de son implication locale : travail avec le port de pêche de Kéroman, "les poissons de la Criée" chaque matin, son affiliation avec la marque "Produit en Bretagne".

Autre nouveauté, la politique tarifaire du groupe. En effet, avec une baisse des prix de 10% en un

an et demi, Géant Casino est passé de la 9^{ème} place à la 2^{ème} dans le dernier classement d'UFC Que Choisir (prix moyen du panier).

Le renforcement du drive, qui représente 1,5% du chiffre d'affaires est également à l'ordre du jour avec des aménagements de la zone de retrait prévus pour 2014.

Toujours innovant, le magasin a déployé le «projet Costo» du nom du Géant américain de la grande distribution. Le mécanisme est simple : 5% à partir de 3 articles identiques achetés ou 10% à partir de 6 produits. Il s'agit pour l'enseigne de cibler des clientèles intéressées par des "gros volumes" donc moins chers, tout en bénéficiant de meilleurs prix.

Géant Casino en chiffres

➔ Effectifs	220
Clients	1,3 M/an

Géant Casino

78 rue Ambroise Croizat
56600 Lanester
02 97 89 24 00

www.casinodrive.fr



Centre commercial Les Deux Rivières 1^{er} centre commercial du Morbihan

Avec l'ouverture de 11 nouvelles boutiques à partir du 23 avril, le centre commercial inaugure une nouvelle phase de son développement.



Rénové en 2008, le premier centre commercial du Morbihan (en nombre de boutiques et en chiffres d'affaires) appuie sa stratégie sur la notion de proximité et d'adaptation au tissu local (décoration, signalétique...), afin de se sentir "comme chez soi". C'est le concept de "L'Esprit Voisin" développé par la foncière Mercalys qui est propriétaire-bailleur du centre (elle appartient à 40% au groupe Casino). Le centre commercial est aujourd'hui composé de succursales, de franchisés, mais aussi d'indépendants, un équilibre qui ne sera pas perturbé par les nouveaux arrivants.

Les 11 nouvelles boutiques vont venir compléter l'offre et redynamiser l'existant. En effet, l'arrivée de nouvelles enseignes, c'est 20 à 30% de flux supplémentaires avec 2500 m² qui seront occupés par des enseignes inédites, et une locomotive qui s'étendra sur 500 m² (Mango).

Ainsi, ce développement est une étape qui devra être complétée prochainement par une réflexion sur la circulation autour du site (centre commercial et hyper) afin d'en améliorer le fonctionnement (entrées et sorties notamment).

Les Deux Rivières en chiffres

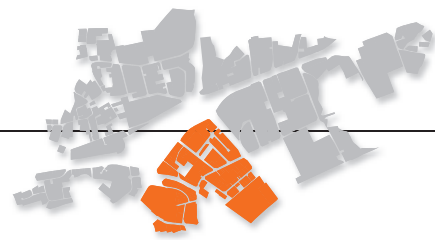
➔ Création	1991
Boutiques	76
Surface y compris hypermarché	35 000 m ²

Centre Commercial Les Deux Rivières

78 rue Ambroise Croizat
56600 Lanester
Tél. 02 97 89 63 04

www.c-les-deux-rivieres.com





Best Composites

Incollable sur les composites

Sponsor de Xavier Tinel vainqueur de l'Atlantique Le Télégramme en 2006, Eric Le Roux, PDG de Best Composites, mène sa TPE au gré des conjonctures délicates du secteur du nautisme et du bâtiment.



Avec une expérience dans l'industrie chimique, Eric Le Roux rachète Best Composites en 2005. Cette entreprise commercialise depuis le milieu des années 90 toutes les matières premières utilisées par l'industrie nautique : tissus carbone gelcoats, fibre de verre... Toujours bien référencé dans les chantiers navals du grand ouest, 80 % du chiffre d'affaires, Best Composites distribue

aussi des résines et des colles pour le secteur du bâtiment. (résine de sol, résine d'étanchéité toit et terrasse, résine à couler diélectrique, colles structurales...).

D'un naturel curieux et toujours à l'écoute de ses clients, Eric Le Roux poursuit son développement et embauche un collaborateur en 2014 malgré un secteur en forte crise depuis 2008. La force de son entreprise : le réseau, l'adaptation et la disponibilité.

Best Composites en chiffres

→ Création	2005
Effectifs	2

Best Composites

ZI de Kerpont, 118 rue ampère - 56600 Lanester
Tél. 02 97 81 00 05
bestcomposites@hotmail.fr



Fora Scie

La deuxième génération aux manettes



Nicolas, Marie-Paule, Thomas et Pierre Adret

Avec leurs engins reconnaissables, qui n'a pas croisé un jour au Pays de Lorient un véhicule de la société Fora Scie ?

Quand il s'installe seul, en 1985, dans un local de 100 m² loué à l'époque par la CCI, Pierre Adret s'imaginait-il que sa société connaîtrait ce développement et qu'elle emploierait aujourd'hui 15 personnes ? Après 28 ans à la tête de la société, Pierre Adret a décidé de passer la main et a cessé son activité en octobre dernier. Mais l'aventure familiale continue puisque son épouse Marie-Paule, va passer le relais à ses deux fils Nicolas et Thomas.

Spécialisée dans le sciage de béton, la société a développé son savoir-faire dans les domaines du percement, du carottage, des travaux de fraisage et de balayage. Elle offre aussi une activité de démolition et de terrassement.

Si elle propose ses services aux entreprises spécialisées du BTP, Fora Scie s'est tournée depuis une quinzaine d'années vers le marché des particuliers. En s'appuyant sur un réseau de maîtres d'œuvre et d'architectes, la société intervient dans le percement de façades ou de murs de refend et la pose de poutres métalliques. Avec son refroidissement à l'eau, la technique du sciage est rapide et supprime les inconvénients liés au bruit, aux vibrations et à la poussière. La garantie décennale proposée est aussi un argument convaincant. Fora Scie intervient partout en Bretagne et souhaite à court terme développer son action commerciale.

Fora Scie en chiffres

→ Création	1985
Effectifs	15

Fora Scie

Rue D. Trudaine - Z.I. Kerpont - 56600 Lanester
Tél. 02 97 81 05 91
contact@fora-scie.com
www.fora-scie.com



Guerbet

Leader français des produits de contraste

Groupe familial créé en 1926, Guerbet est présent à Lanester depuis 1981 et continue d'investir massivement sur le site.



Son activité est exclusivement dédiée aux produits de contraste pour l'imagerie médicale (IRM, RX). Le site de Lanester est l'une des deux usines chimiques du groupe implanté dans 70 pays. On y produit les principes actifs destinés à l'imagerie par rayons X, tandis que les principes actifs pour les IRM sont produits à La Rochelle. La production est ensuite expédiée vers les usines pharmaceutiques d'Aulnay-sous-Bois et Rio de Janeiro. L'usine, qui fonctionne 7j/7 et 24h/24, a fait l'objet de 10 M€ d'investissement par an ces dernières années, pour développer sa capacité de production (doublement). Aujourd'hui, l'essentiel des investissements

est dédié à l'innovation technologique. "Il s'agit de rendre la production plus économique, plus écologique et plus sûre" indique Mikaël Le Bot, directeur de l'établissement. "Ces investissements sont étalés sur 5 ans, le temps de la validation technique des process puis leur homologation internationale (Europe, États-Unis, Japon...). Le niveau d'exigence qualité de nos produits est très élevé." Cette exigence se retrouve aussi dans le rapport du site à son environnement : un travail important de communication et de pédagogie auprès de la population et des entreprises voisines, avec une journée portes ouvertes chaque année. Par ailleurs, gros consommateur d'eau, le site dispose de ses propres outils de traitement des effluents : recyclage de l'iode, ultrafiltration, nanofiltration, incinération...

Guerbet en chiffres

→ Effectifs	220 (Lanester)
Chiffre d'affaires	390 M€

Guerbet

Z.I. de Kerpont - 705 rue Denis Papin BP712
56607 Lanester Cedex
Tél. 09 61 56 56 72
www.guerbet.com



Les 7 Épis, alimentation biologique Un paradis pour les bio-consommateurs

À quelques encablures de son implantation d'origine, l'enseigne biologique ouvrait en septembre 2013 un nouvel espace offrant une meilleure visibilité.



Mikaël Coroller responsable

Avec trois magasins, deux restaurants et 14000 adhérents, "les 7 épis", coopérative de consommateurs créée en 1986, est l'une des plus grandes structures du réseau Biocoop. Pour le site de Lanester, il était nécessaire de trouver un local plus grand. Le premier site créé en mai 2005 était devenu trop étroit et ne répondait plus aux attentes de la clientèle.

Le nouveau local, aménagé à l'intérieur d'un bâtiment industriel avec le concours de l'architecte Lorientaise Anne Ben Grine, a permis de répondre pleinement à la philosophie de "la Coop", tant dans la conception des espaces qu'au niveau de la distribution.

La surface de vente a pu être doublée (640 m²) et un restaurant de 35 places a été créé, ainsi qu'un atelier-labo de charcuterie en lien avec le groupement de producteurs Bretagne Viande Bio. Ce site réunit le siège administratif des 3 magasins.

Cinq emplois en CDI ont également été créés. L'offre sur le vrac, l'un des "combats" de la coop étant la réduction des emballages, a pu être élargie. Par exemple : huiles alimentaires et produits lessiviels sont disponibles en vrac. Toutes les vitrines froides sont fermées, réduisant de 50% la consommation d'énergie. La chaleur produite par les chambres froides est récupérée pour chauffer 1000 litres d'eau. Un composteur, alimenté par les déchets verts du restaurant, a été installé et les adhérents pourront dès ce printemps se fournir en compost.

En six mois d'activités, le chiffre d'affaires a augmenté de 30% par rapport au précédent emplacement.

Biocoop Les 7 Épis

20 rue Jean-Marie Tjibaou - PA de Manebos

56600 Lanester

Tél. 02 97 76 77 00

les7epis-lanester@wanadoo.fr

www.les7epis.fr



Philanima

Les animaux, un métier, une passion

Paul Hascoët, le directeur du magasin Philanima de Lanester, se définit lui-même comme un passionné d'animaux de compagnie.



L'équipe qui l'entoure, en plus de partager cette passion, affiche des compétences spécialisées pour les chiens, chats, rongeurs, poissons d'aquarium, reptiles, oiseaux...

Il faut en effet bien connaître ces animaux ainsi que l'ensemble des produits et équipements destinés à leur confort, leur santé, leurs loisirs, leur alimentation.

La devise de l'enseigne, "les animaux, un métier,

une passion", se traduit concrètement par la qualité du conseil et du service offert au client. La clientèle vient de l'agglomération de Lorient mais également de plus loin, du Finistère ou de Vannes, car on y trouve ici une surface de vente spécialisée et la présence de professionnels. Un aquariophile, par exemple, a besoin de renseignements très pointus et peut avoir recours à une prestation d'entretien de l'aquarium.

Travailler avec des êtres vivants, exige aussi une certaine éthique. Le magasin est très soucieux de l'origine des animaux. C'est un sujet sensible pour l'opinion publique qui montre souvent du doigt des pratiques illicites et peu soucieuses du bien-être animal. "Ici, tous les chats et chiens que nous vendons proviennent d'élevages de la région et du grand ouest que nous connaissons bien" prévient Paul Hascoët.

Paul Hascoët est le propriétaire de l'entreprise depuis 1990 et installé à Lanester depuis 2001. Le déménagement de ses deux magasins de Lorient vers la zone de Kerpont a été mûrement réfléchi. "Compte tenu de notre aire de chalandise, nous sommes visibles et accessibles" explique-t-il. Le chiffre d'affaires n'a pas cessé d'augmenter jusqu'en 2012.

Philanima en chiffres

➔ Chiffre d'affaires	1,3 M€
Effectifs	12
Surface de vente	1200 m ²

Philanima

Parc d'activités du Manebos

Rue Jean Marie Djibaou 56600 Lanester

Tél. 02 97 76 86 30

infolorient@philanima.com

www.philanima.com





Select Machines

Un pilote au service de passionnés

Pour tous les passionnés de la moto du Pays de Lorient, le secteur de Manebos à Lanester est la référence. Accessoiristes et concessionnaires se concentrent dans ce quartier de Kerpont.



M. Henry responsable

Venant d'une culture industrielle (directeur technique et adjointe de direction), mais passionnés de deux roues, M. et Mme Henry décident en 2004 de racheter la concession Honda implantée rue de Verdun à Lorient. En accord avec l'importateur, ils investissent dans de nouveaux locaux (1200 m²) à Manebos dès 2005. Cette implantation, facile d'accès et proche de la concurrence permet à Select Machine d'être au cœur de la dynamique commerciale dédiée à la moto sur le pays de Lorient.

Au-delà de la marque Honda, référence moto mondiale, les clients viennent également pour les conseils, l'expérience et le palmarès du pilote semi-professionnel qu'est M. Henry.

De Auray à Quimperlé mais plus original de Nouméa à la Guadeloupe, Select Machines fait valoir son savoir-faire et sa qualité de service. Soucieux de proposer une gamme complète (du scooter à l'hyper-sportive) à leurs clients, et ce malgré une conjoncture délicate depuis 2008, Mr et Mme Henry poursuivent leur route avec en projet pour 2015 l'ouverture d'une nouvelle concession.

Select Machines en chiffres

➔ Effectifs	5
Chiffre d'affaires	1,8 M€

Select Machines

Manebos - 56600 Lanester
Tél. 02 97 21 29 77

www.hondamoto-orient.com



Méga CGR

L'espace de loisirs cinéma

Implanté sur la zone de Manébos depuis 1999, le multiplexe porte l'enseigne de Méga CGR, 1^{er} diffuseur français, depuis 2005.



Les 11 salles et 1860 places du Méga CGR font partie d'un réseau national de 500 salles. Le groupe possède un seul autre établissement en Bretagne, à La Mézière près de Rennes. Le multiplexe lanestérien fonctionne sur un modèle désormais généralisé d'espace de loisirs. Le choix de localisation, proche d'un grand ensemble commercial, répond à deux préoccupations : il s'agit d'être accessible pour accueillir une clientèle familiale venue en voiture et de proposer une prolongation de la journée shopping sur place, avec restauration et grand écran. Le Méga CGR accueille ainsi 600 000 spectateurs par an. "La fréquentation est très forte du vendredi soir au dimanche soir, ainsi que le mardi grâce à une offre spéciale d'un partenaire du

cinéma français" indique Christophe Allain, directeur. "Nous organisons des avant-premières régulièrement. Le cinéma reste un média très consommé, et notre programmation est orientée grand public". Les salles et le hall peuvent être loués à des entreprises pour séminaires, réunions, cocktails, arbres de Noël.

Méga CGR en chiffres

➔ Création	1999
Effectifs	20
(30 en période de vacances)	

Méga CGR

Rue G. Zede - Manebos
56600 Lanester
Tél. 02 97 89 21 00
megacgr.lanester@cgrcinemas.fr
www.cgrcinemas.fr/lanester



Le Parc des Expositions

3 400 000 visiteurs depuis 1988

Depuis près de 26 ans, le Parc des Expositions figure parmi les équipements phares de l'évènementiel dans le Pays de Lorient.



À sa création, l'objectif était de disposer d'un bâtiment pérenne pour la foire (itinérante à l'époque) et de développer un événementiel lié à la maritimité (ITECHMER).

Le parc est géré par la Segepex, Société Mixte dont le capital est détenu principalement par Lorient Agglomération.

Il s'étend sur 12000 m² et s'organise en trois halls. Les bureaux, plus fonctionnels, ont été refaits il y a 1 an. Les événements accueillis sont de différentes natures : salons grands publics et professionnels, congrès d'entreprises, concerts et spectacles. L'activité est montée en puissance ces dernières années, avec une professionnalisation des équipes et un développement de la qualité des événements reçus.

Le parc emploie 5 salariés et des intérimaires qui sont formés à des métiers spécifiques (montages de

salons et installations scéniques). Les concerts se développent depuis 4-5 ans, mais des aménagements seraient encore nécessaires pour pérenniser l'accueil de concerts de dimension nationale.

Tous les ans, le parc des expositions calcule les retombées économiques dues à son activité. Le mode de calcul défini au niveau national prend en compte les dépenses quotidiennes liées à l'hébergement et aux modes de consommations des congressistes, exposants, visiteurs. Pour 2012, les retombées économiques ont été estimées à 295000€/TTC, elles interviennent en majorité hors saison touristique.

Le Parc des Expositions

286, rue Rouget de Lisle BP255
56602 Lanester Cedex
Tél. 02 97 76 88 99

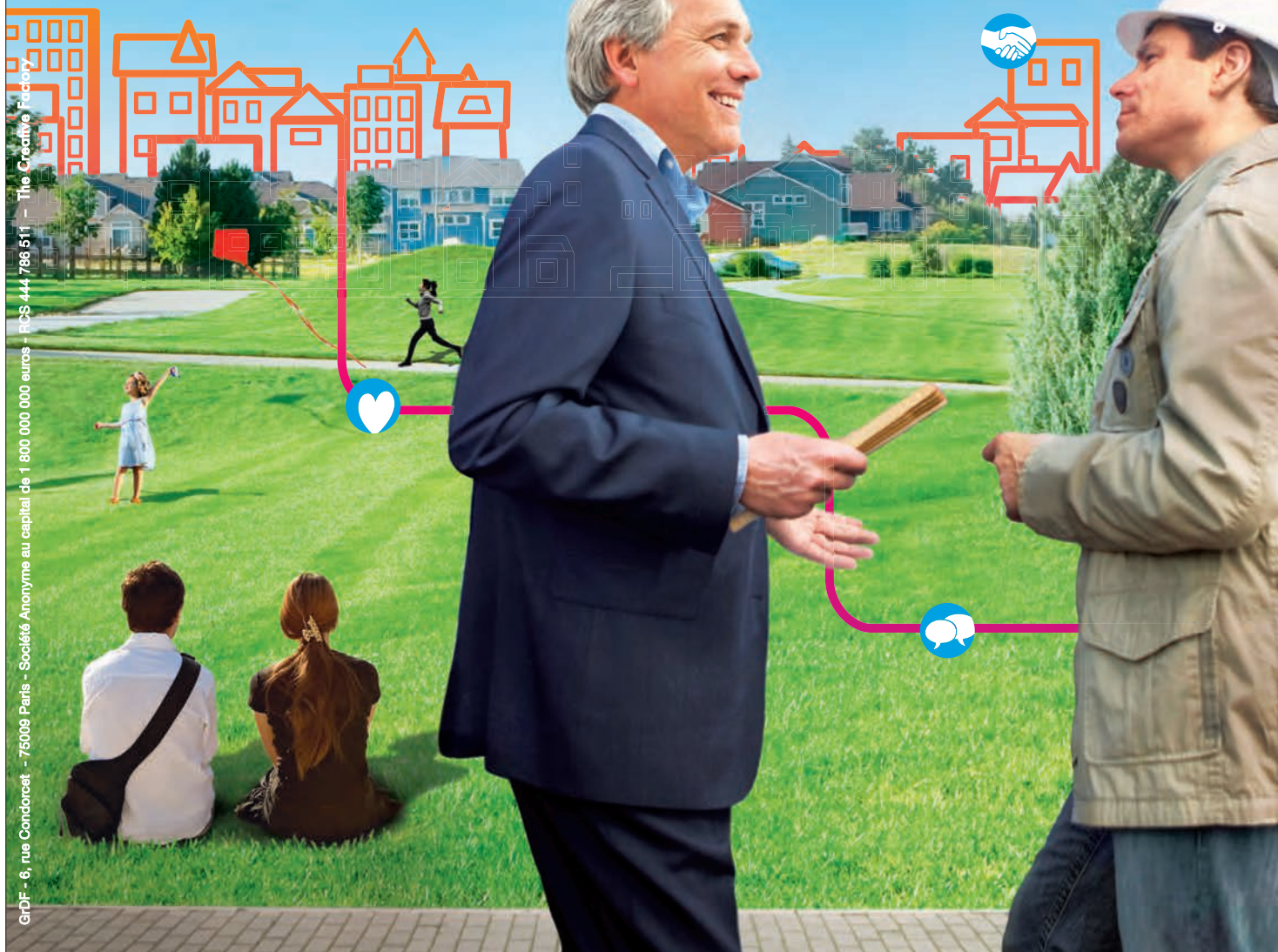
www.expo-congres.com



« Avec eux, notre projet de quartier plus économe en énergies est devenu une réalité »

Jean-Pierre, maire.

GrDF - 6, rue Condorcet - 75009 Paris - Société Anonyme au capital de 1 800 000 000 euros - RCS 444 786 511 - The Creative Factory



Construire les villes de demain, **optimiser le mix énergétique** et développer les énergies renouvelables. Veiller à la **qualité de vie** et soutenir la dimension sociale et économique de l'habitat. **Optimiser les investissements** de la collectivité au service de tous les concitoyens.

Les conseillers GrDF sont à votre écoute pour répondre en toute impartialité à vos questions et vous aider à concrétiser **vos projets d'aménagement**.

Contactez-nous sur www.grdf.fr

L'énergie est notre avenir, économisons-la!



Avec vous,
en réseau