



REPORTAGE P.8
nautic
 SALON NAUTIQUE DE PARIS

Actu Éco P.4
 Claire et Romain
 Pâtisserie



Initiatives P.6
 La laiterie
 de Kerguillet



Initiatives P.10
 La Grande Poissonnerie
 de Keroman



Échos P.14
 Le Port de Lorient
 au salon Itechmer



À Lorient, votre entreprise a son agence.



La banque à qui parler

Agence Entreprises & Professionnels 5, rue François Toullec - 56100 Lorient
Tél. : 02 97 84 78 40 - Fax : 02 97 84 78 39

Agence Entreprises et Professionnels de Lorient - Société coopérative de crédit à capital variable et de courtage d'assurances, affiliée au Crédit Mutuel Arzco (0445 07 025 585) - Siren 775 577 018 043 90 RCS Lorient, 07/2010.

Performance énergétique des entreprises

Un projet de rénovation ?

- Vous souhaitez faire des économies sur vos factures d'énergies,
- Vous êtes propriétaires de locaux chauffés construits avant 2001,
 - d'une surface supérieure à 200 m²...
 - ou d'une consommation supérieure à 100 000 kWh/an...

Lorient Agglomération, la Région Bretagne et l'ADEME* vous aident à financer le diagnostic et les travaux

N°Vert 0 805 05 00 26

APPEL GRATUIT DEPUIS UN POSTE FIXE



Contact : ecoinfo@audelor.com

Pour en savoir plus : www.audelor.com et www.aloen.fr

* ADEME : Agence de l'Environnement et de la Maîtrise de l'Énergie.

Le préambule de ce premier numéro de l'année de l'Éco Actu est l'occasion de vous souhaiter une excellente année 2014, empreinte de réussite professionnelle et personnelle.

Nous vous souhaitons une année pleine de réussite

Et de la réussite on peut en deviner au regard des tendances qui se dessinent. En effet, lors du salon nautique de décembre dernier, un constat unanime a été dressé par les professionnels présents : l'activité semble repartir même si l'on peut constater des différences notables entre les secteurs ; les équipementiers tirent leur épingle du jeu alors que les ventes de bateaux neufs peinent à décoller.

L'international et l'innovation restent des valeurs sûres pour développer l'activité. Dans ce contexte, le renforcement des capacités de recherche et d'innovation apparaît indispensable pour assurer un développement économique durable de notre territoire dans un environnement international caractérisé par une compétition intense.

C'est véritablement l'ambition portée par le schéma territorial de l'innovation disponible en téléchargement sur le site internet www.audelor.com : renforcer les synergies entre entreprises, laboratoires et soutiens publics, pour que notre territoire soit leader sur ses filières d'excellence. C'est cette dynamique qui a prévalu à la mise en œuvre du plateau Compositic inauguré en fin d'année 2013.

Il regroupe l'Université de Bretagne Sud et des entreprises de pointe pour mutualiser les connaissances et faire progresser les applications envisageables pour les matériaux composites. Situé au sein du parc d'activités communautaire de Soye à Plœmeur, ce plateau technique est l'illustration de ce que les acteurs du territoire arrivent à construire ensemble.

C'est sans nul doute, un exemple à reproduire sur d'autres filières.

Le directeur de la publication

4 actu/éco

- ▷ Carolign
- ▷ Patrick Chevalier
- ▷ Artech'Protheses
- ▷ Ouesterne Productions
- ▷ Claire et Romain
- ▷ Les Chemins Lactés

6 initiatives

- ▷ Laiterie de Kerguillet
- ▷ Imprimerie Ollivier
- ▷ Ship-ST
- ▷ Usine de Kervellerin

8 reportage

Le nautisme

10 initiatives

- ▷ Archi-Factory
- ▷ Positivement Bois
- ▷ Esprit Grand Ouest
- ▷ Tecniclima
- ▷ La Poissonnerie de Keroman
- ▷ Biscuiterie du Fort Bloqué

13 revue de presse

14 échos

- ▷ Itechmer
- ▷ Métiers en tous genre
- ▷ Classe Mini
- ▷ Web In Lorient

15 agenda

- ▷ CCI Morbihan
- ▷ Sitelle
- ▷ UBS
- ▷ Printemps de l'Entreprise
- ▷ Programme de la Web TV d'AudéLor

 DESIGN

Carolign

Création sur-mesure d'espaces intérieurs

Depuis 2008 à Lorient, Caroline Bonsergent œuvre pour un design personnalisé de A à Z



Caroline Bonsergent
dirigeante

Auparavant commerciale dans le secteur médical, Caroline Bonsergent a décidé de changer radicalement de cap professionnel en se réorientant vers une activité davantage en lien avec sa formation initiale, les beaux-arts. Deux ans lui ont été nécessaires pour s'installer en tant que

designer d'espaces intérieurs avec l'aide de la Boutique de Gestion. Elle a suivi une formation d'un an dans la conception de cuisines au sein d'un magasin en région parisienne.

Aujourd'hui, elle crée pour des particuliers des agencements personnalisés d'espaces de cuisine, de bains et de rangements associés. Afin d'offrir la meilleure réponse à leurs attentes, elle travaille en relation étroite avec ses partenaires : fournisseurs allemands et italiens et poseur attiré. Son "atelier" de conception basé chez elle, offre à sa clientèle l'originalité d'être accueillie comme "à la maison". "De la première mesure à la touche finale", elle accompagne les clients en les écoutant et en les aidant à formaliser leur projet, quel que soit leur budget.

Caroline Bonsergent

7 rue Champlain
56100 Lorient
02 97 83 79 55
carolign@orange.fr
www.carolign.com


 ASSURANCE

Patrick Chevalier

Un banquier devenu assureur

Co-dirigeant avec Franck Ludot de CC&L Assurances à Quimperlé, Patrick Chevalier est un passionné de voile et un lorientais convaincu.



Patrick Chevalier
co-dirigeant

Après des études secondaires et un BTS d'action commerciale à Lorient, Patrick Chevalier poursuit ses études à l'ISEG de Nantes d'où il sort diplômé en 1996. Premier stage, premier emploi, c'est la banque qui le séduit. "J'avais 25 ans, le bon profil, l'envie de progresser, j'ai eu le choix entre sept propositions". C'est à la Banque de Bretagne à Rennes qu'il fait ses premières armes et gravit rapidement les échelons pour devenir directeur d'agence deux ans après.

En 2000 il est embauché par la Caisse d'Épargne et ne tarde pas à se faire remarquer pour ses capacités à manager des équipes. Après une remise à niveau à l'ESSEC, que lui offre son employeur, il devient à 28 ans le plus jeune directeur de groupe de la banque. Au contact des chefs d'entreprise, il en attrape le virus et décide en 2012 de prendre les rênes de sa propre affaire. C'est l'assurance qui finalement le séduit pour sa proximité avec les métiers de la banque qu'il connaît bien. En matière de santé, sa société gère également la mutuelle de Bretagne. Fort de 14 collaborateurs, son cabinet, présent à Quimperlé, Bannalec et Guidel est spécialisé dans les risques d'entreprises et le marché des particuliers.

CC&L Assurances

Agence Guidel
6, rue St Maurice 56520 Guidel
02 97 65 01 58 - guidel@ccl-assurances.fr
Agence de Quimperlé
19 bis quai Brizeux
BP 43 29393 Quimperlé cedex
02 98 96 03 80
patrick.chevalier@ccl-assurances.fr


 REPRISE D'ACTIVITÉ

Artech'Prothèses

Du haut de gamme dans la prothèse dentaire



Benoît Cosquer et Bertrand Cadu
co-dirigeants

Le défi des deux repreneurs du Laboratoire Souchet : associer leur savoir-faire à la technologie.

Benoît Cosquer, chef de laboratoire et salarié de l'entreprise depuis 20 ans, envisageait de prendre la suite de Monsieur Souchet depuis quelques années. Cette succession naturelle s'est concrétisée avec l'association d'un deuxième salarié, Bertrand Cadu arrivé en 2006 dans l'entreprise. Ensemble, ils créent Artech'Prothèses en février 2013 dont le nom évoque la technicité nécessaire à ce type d'activité.

Entourés d'une équipe de 6 salariés, dont deux formés par l'entreprise, ils souhaitent maintenir le niveau de qualité des prestations pour laquelle l'entreprise est reconnue par ses clients. Intervenant sur de la prothèse dentaire haut de gamme, l'entreprise dispose d'un scanner permettant de numériser les modèles afin de créer virtuellement les futures prothèses avant de les adresser à leur fabricant.

Leur objectif est aujourd'hui d'acquérir une nouvelle génération de machine (type fraiseuse) permettant de produire et d'accroître la capacité de production du laboratoire mais aussi de gagner en productivité et en compétences. Les dirigeants, conscients que la valeur ajoutée de l'entreprise est la technicité détenue par ses salariés, privilégient la formation sur ce nouveau matériel de précision. Artech'Prothèses a compris que l'avenir doit se construire avec les nouvelles technologies.

Artech'Prothèses

7 rue Île de Man,
ZA de Kerloutan
56270 Plœmeur
02 97 21 50 61
artechprotheses@gmail.com



CRÉATION D'ENTREPRISE

Ouesterne Productions

Tout sauf des cow-boys...

Contrairement à ce que peut suggérer le nom de l'entreprise qu'ils viennent de créer, les deux co-gérants de Ouesterne Productions ne sont pas des cow-boys de l'audiovisuel



Olivier Hildebrandt et Jean-Robert Magnier
co-gérants

Dans le métier depuis de nombreuses années, Jean-Robert Magnier et Olivier Hildebrandt ont franchi le pas en juin dernier de la création d'entreprise. Avec chacun un solide bagage en matière de production audiovisuelle, expérience

de réalisateur, de monteur, de cadreur pour l'un, de chef plateau, monteur truquiste pour l'autre pour différentes chaînes de télévision locales de la région parisienne, c'est sur la qualité et la souplesse qu'ils basent leur stratégie.

Ce qui les démarque de leurs concurrents ? Une régie vidéo quatre caméras ultra légères et rapidement déployables partout. Ne pas faire peser le poids de la technique, proposer de la créativité, conseiller, sont leurs mots d'ordre. Film d'entreprise, documentaire (récemment un film sur Kerpape réalisé par Richard Bois), captation d'événements, Jean-Robert et Olivier savent tout faire et, d'ailleurs, leur troisième associé, Yves Le Galloudec, basé à Quistinic est un spécialiste du son.

Ouesterne productions

Quai du Péristyle 56100 Lorient
02 97 05 56 03
jr@ouesterne.fr
www.ouesterne.fr

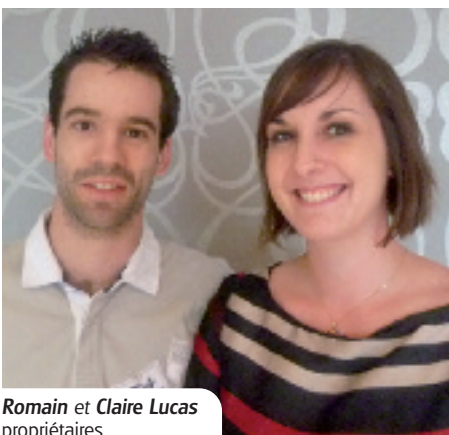


ARTISANAT

Claire et Romain

Une envie d'entreprendre

Chef pâtissier depuis 2007 et récompensé plusieurs fois par la profession, Romain Lucas a choisi d'affirmer son savoir-faire en créant sa propre pâtisserie à Guidel.



Romain et Claire Lucas
propriétaires

C'est avec sa compagne, Claire, que le jeune pâtissier lance ce nouveau commerce de bouche dans le centre-ville de Guidel. Spécialisé dans la pâtisserie fine et les macarons, le talentueux créateur complètera son offre par des chocolats élaborés avec des produits nobles.

L'objectif du jeune couple sera de conquérir et fidéliser une clientèle puis d'assurer petit à petit la notoriété de la marque "Claire et Romain".

Ambitieux et déterminé dans son projet, Romain Lucas peut s'assurer du soutien et des compétences de Claire qui possède plusieurs années d'expérience dans le commerce. Issus de la nouvelle génération d'artisans créateurs, le couple souhaite réaliser des démarches vers les entreprises et proposer également des cours de pâtisserie.

Accompagnés par la Chambre de métiers et Initiative Pays de Lorient, Claire et Romain sont parrainés par une dirigeante d'entreprise.

Claire et Romain Pâtisserie

7 rue Joseph Léna
56520 Guidel
09 81 20 94 80



ARTISANAT

Les Chemins Lactés

La fromagerie de Plœmeur,
une histoire de passions



Mireille Deichelbohrer et Pierre Leveillé
propriétaires

Après un tour de France des fromages, le jeune couple se sent armé pour réussir la reprise du commerce plœmeurois.

Constatant une pénurie de main-d'œuvre qualifiée, le Syndicat des crémiers-fromagers a mis en place un Certificat de Qualification Professionnelle crémier-fromager, destiné à former une nouvelle génération de vendeurs. C'est de la promotion 2010 que sont issus Mireille Deichelbohrer et Pierre Leveillé, qui, après quelques expériences en exploitations fromagères et en commerce de détail décident de se lancer dans l'aventure de l'entreprise. Un retour aux sources, la Bretagne, s'impose naturellement pour Pierre et séduit sa compagne. Le hasard d'une rencontre avec les gérants de la fromagerie de Plœmeur va les conduire à concrétiser leur projet.

Avec leur magasin ouvert depuis quelques semaines dans le centre-ville de Plœmeur, ces deux passionnés de fromages proposent une offre variée et de qualité et des conseils de professionnels à la clientèle. Les jeunes entrepreneurs ont également des idées pour développer leur commerce même s'ils se concentrent aujourd'hui sur la fidélisation de la clientèle.

Accompagnés par Initiative Pays de Lorient, ils bénéficient du parrainage d'un commerçant de Plœmeur.

Les Chemins Lactés Fromagerie

1, bis place Jean Falquerho
56270 Plœmeur
02 97 86 90 73
lescheminslactes@gmail.com



Laiterie de Kerguillet

Une entreprise bientôt centenaire

Créée en 1920, la laiterie de Kerguillet, entreprise emblématique de Plouay, a été reprise en 2011 par Madame Tessier.



Aujourd'hui, la filière des produits laitiers est tenue par de grands groupes (Danone, Lactalis...). Pour exister au sein de ce secteur très concentré il faut innover tant sur les circuits d'approvisionnement, de distribution que sur les produits proposés à la vente.

Une filière locale pour l'approvisionnement en lait

La laiterie de Kerguillet travaille exclusivement avec des éleveurs locaux. Elle a transformé en 2013 plus de 450 000 litres de lait. Trois sortes de lait sont valorisées dans l'entreprise. Le lait de vache conventionnel (150 000 litres), le lait de vache bio qui provient de Priziac et de Nostang (250 000 litres) et le lait de chèvre bio (50 000 litres) collecté à Grandchamp, Campénéac et Languidic. Depuis 2011, l'entreprise poursuit son développement sur l'approvisionnement en "Bio". Cette démarche permet à la laiterie de maîtriser la matière première avec un réel partenariat avec les exploitants/fournisseurs.

D'ailleurs le développement de la part du lait alternatif (chèvre) doit se poursuivre en 2014 avec l'intégration d'un jeune exploitant de Melrand.

Produits : innover et investir pour exister

Depuis 2012, au-delà des produits conventionnels (beurre, lait ribot, faisselle), la laiterie a créé plus d'une trentaine de produits et déposé cinq nouvelles marques. Des yaourts au lait de chèvre en passant par le tartinable Kavrig ou les trois tommes bretonnes, l'entreprise investit de nouveaux marchés. Ce dynamisme à un prix (150 000 € d'investissement, quatre recrutements), mais pour exister dans ce secteur une PME doit innover quotidiennement (produits, packaging, marketing...).

Un circuit de distribution choisi

La distribution des produits s'organise essentiellement autour de deux axes. Les circuits courts et bios (réseau Biocoop, Naturalia, La Vie Claire...) et la boutique des halles de Merville à Lorient. Cette présence sur le principal marché du Pays de Lorient permet à l'entreprise d'avoir un retour client sur les nouveautés. Cette relation directe clients/producteurs est une vraie plus-value pour le développement et le positionnement "produit" de la laiterie.

Une ambition mesurée

Après trois années de croissance, la laiterie de Kerguillet poursuit son développement. Venant de contracter avec de nouveaux éleveurs, elle transformera 100% de lait bio en 2014 et souhaite asseoir son réseau de distribution (création de nouveaux points de vente). Dans un secteur alimentaire toujours très industriel, la laiterie de Kerguillet souhaite maîtriser son développement afin de poursuivre la valorisation de la matière première de qualité du terroir breton.

Kerguillet en chiffres



Création 1920

Effectif

14 salariés

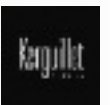
CA 1,73 M€/an

Laiterie de Kerguillet

1 rue Victor Hugo 56540 Plouay

02 97 33 06 83 / kerguillet@wanadoo.fr

www.etickebio.com



Imprimerie Ollivier

De la structure familiale à une SCOP

L'imprimerie Ollivier, entreprise familiale, a rejoint en 2004 le groupe IOV communication, une société coopérative et participative existante depuis 1906.



L'équipe d'IOV

L'intégration de l'imprimerie Ollivier au groupe IOV communication est liée au départ en retraite des créateurs de la société et au souhait d'IOV de s'implanter sur Lorient.

Cette intégration a permis de conserver la clientèle de l'imprimerie, historiquement constituée de particuliers et d'associations, tout en élargissant la gamme de produits proposés pour atteindre une nouvelle clientèle : institutions, administrations, PME.

La structure se caractérise surtout par son organisation en SCOP. Hélène Le Gac, PDG depuis janvier 2013, élue pour 6 ans comme le prévoient les statuts de la société, met en avant cette spécificité : "nous fonctionnons comme une SA classique, si ce n'est que le conseil d'administration est formé de salariés coopérateurs. Chaque salarié est actionnaire. Ils décident de la stratégie de leur entreprise, s'impliquent fortement dans son fonctionnement. Le personnel est très engagé. Aussi investissons-nous dans la ressource humaine : formation, promotion interne favorisée". L'imprimerie innove aussi techniquement : elle a été la première dans le Morbihan à obtenir le label Imprim'Vert (non-utilisation de produits toxiques, élimination et recyclage des déchets dangereux, stockage sécurisé des produits dangereux, sensibilisation environnementale auprès de la clientèle).

Imprimerie Ollivier en chiffres



Effectif

15 salariés

CA

1,4 M€/an

Imprimerie Ollivier - Groupe IOV communication

Pépinière de la Villeneuve 12 rue François Robin 56100 Lorient

02 97 64 54 50

www.iovcom.fr



Ship-ST

L'architecture navale pour navires professionnels

Spécialisé dans la conception de navires uniques, le bureau d'étude Ship-ST est implanté à Lorient depuis 2010. Cette ingénierie est principalement destinée aux chantiers de constructions navales, mais également à des missions d'assistance à maîtrise d'ouvrage auprès d'armateurs.



Une partie de l'équipe de l'agence de Lorient

Pour Laurent Mermier, directeur et créateur du bureau d'études, le métier exercé est proche de l'artisanat dans la mesure où chaque objet produit est unique. Il fait appel à une extrême technicité : architecture navale, conception de structures métalliques, optimisation de la sécurité à bord (évacuation, lutte contre l'incendie...), architecture interne du navire, réseaux tuyauterie, motorisation et design. Ce travail est réalisé pour le compte de chantiers de constructions navales, en réponse conjointe à des appels d'offres de clients armateurs.

"Les chantiers navals, industrie de construction, ont la culture de l'externalisation de la conception. Mais notre activité reste une niche. Avec 11 personnes nous sommes le 2^e BE français en taille". Ship-ST peut également aider un armateur à définir le cahier des charges de son futur navire, comme ce fut le cas avec le Conseil Général du Morbihan pour le transbordeur Lorient-Groix, réalisé à Lanester

La société a été créée à Nantes, où une agence (3 personnes) a été maintenue. "Le transfert est lié à un souhait de centralité pour une activité qui a un rayon inter-régional (façade Atlantique et Manche, 20% internationale). Par ailleurs Lorient offrait un cadre de vie pour les salariés et des conditions immobilières pour l'entreprise intéressants".

Au-delà des navires d'activité maritime, Ship-ST travaille sur l'ensemble du "monde du flottant" comme le qualifie son dirigeant : navires fluviaux, établissements flottants, bouée instrumentée, projets hydroliens. "Idéalement nous menons deux gros projets par an de bâtiments de 40 à 50 m avec dossier d'étude complet ; et environ 30 projets par an de calculs de structure, avant-projets, calculs de stabilité de navire, etc. L'aspect consommation énergétique est de plus en plus prégnant ; aussi nous sommes chef de file du programme Optipropulseur qui a pour but d'adapter le concept de pompe-hélice aux chalutiers et autres bateaux de pêche, afin de réduire leur consommation de carburant".

Ship ST en chiffres

→ Création 2000 Effectif 11 salariés CA 800 K€/an

Ship-ST

58 avenue de la Perrière 56100 Lorient
02 97 50 38 05
www.ship-st.com



Usine de Kervellerin

Des produits à base d'algues et de coquilles d'huître

Martine Le Lu a créé cette entreprise à Cléguer avec comme stratégie la valorisation de matières premières marines de proximité.



Après 15 ans d'expérience dans l'industrie pharmaceutique en région parisienne, Martine Le Lu a eu l'idée en 1998 de monter une entreprise en valorisant les ressources naturelles locales dans une logique de proximité. L'entreprise "Usine de Kervellerin" qui compte aujourd'hui neuf personnes conçoit et fabrique une gamme de produits originaux à base de ressources naturelles.

On peut citer la production de fertilisants naturels pour l'agriculture à partir d'algues et de fientes de volaille. Des granulés destinés aux stations de traitement des eaux sont également réalisés à partir d'algues. De la peinture est produite à partir de coquilles d'huître. Les coquilles d'huître utilisées sont celles des huîtres non commercialisables. Elles sont collectées en grande partie auprès des producteurs de la Ria d'Étel. Des contrôles Qualité systématiques sont effectués à chaque étape de fabrication. Avec 6 lignes de fabrication, l'outil industriel est organisé pour produire et conditionner des séries avec une grande flexibilité et une totale indépendance.

Pour l'entreprise, la recherche de nouveaux produits adaptés aux besoins de ses clients et aux contraintes réglementaires est une nécessité permanente. La concurrence est forte entre petites entreprises innovantes et grands groupes à la recherche de nouvelles idées. Un travail avec le LimatB de l'UBS a été initié il y a déjà plusieurs années. Le chiffre d'affaires atteint aujourd'hui 4,5 millions d'€ et 30 % est réalisé à l'export. La valorisation des ressources de proximité trouve son marché et sa rentabilité économique.

Kervellerin en chiffres

→ Création 1998 Effectif 9 emplois CA 4,5 M€

Usine de Kervellerin

ZA de Kervellerin 56620 Cléguer
02 97 80 54 54
www.usinedekervellerin.fr



Nautisme

Innovation et dynamisme pour

Depuis 2007, le marché français du nautisme connaît une forte crise. Cette année les immatriculations de bateaux neufs enregistrent un nouveau recul (13 979 cette année pour 16 465 en 2012).

Si la Bretagne n'échappe pas à la morosité, elle reste la première région en termes de vente (3 869 immatriculations).

Des acteurs motivés

Malgré quelques fermetures d'entreprises (Alliaura, Alliage...) et des restructurations (Plastimo), les acteurs du nautisme du Pays de Lorient restent motivés et poursuivent leurs développements.

L'innovation souvent portée par le secteur de la course au large permet à nombre d'entre elles d'être leader sur leur marché (Nautix, Incidences, NKE, Keroman technologie, Lorima...).

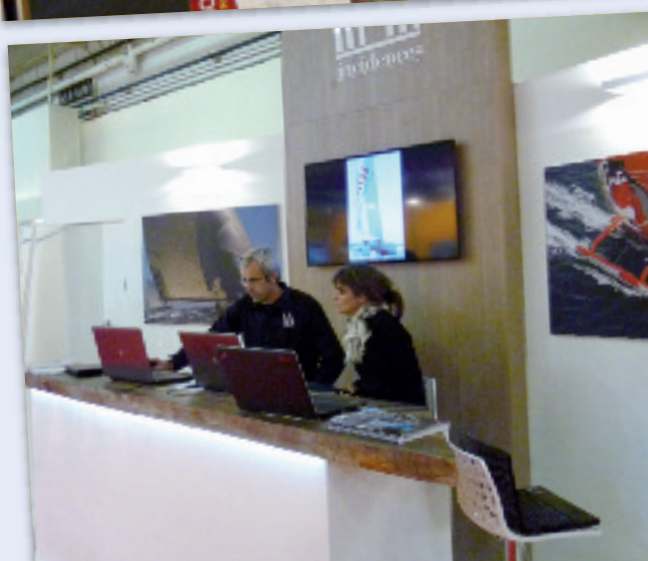
Le Salon Nautique de Paris

Au salon Nautique de Paris, le plus grand salon européen en termes de fréquentation, un nouvel élan semble porter les acteurs du nautisme.

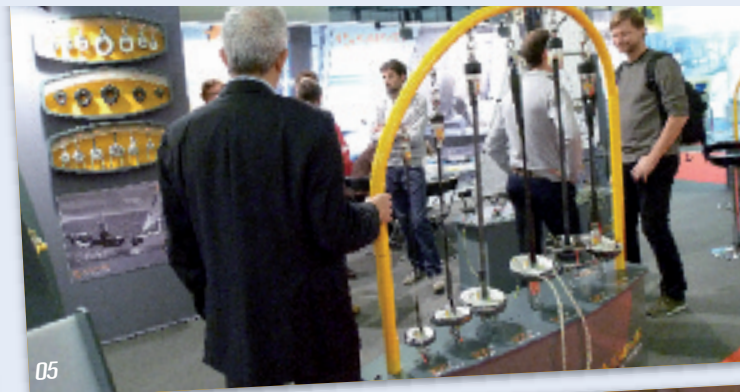
Le secteur des ventes de bateaux reste encore fragile, mais les équipementiers et les loueurs surfent de nouveau dans des vents portants...

Les entreprises

Lorient Nautic (image 01)
 727 Sailbags (image 02)
 ACV (image 03)
 Karver (images 04 et 05)
 JPK (image 06)
 Rom arrangé (image 07)
 Nautix (images 08 et 09)
 Incidences (image 10)
 NKE (image 11)
 Lorima (image 12)
 Plastimo (image 13)



contrer les vents de la crise



Archi-Factory

Une autre vision du lieu d'entreprise

Fils d'un transporteur finistérien, Jean-Pierre Madelaine s'est intéressé dès l'école d'architecture de Nantes dont il est diplômé, aux infrastructures logistiques et à l'architecture d'entreprise.



Jean-Pierre Madelaine Directeur

Le thème de son diplôme ? Une plateforme logistique des produits de la mer en Finistère Sud. Dès la sortie de l'école, Jean-Pierre Madelaine crée son agence en région parisienne et développe un savoir-faire spécifique dans la conception de lieux de vie des entreprises : bâtiments industriels, commerciaux, bureaux, sièges sociaux, plateformes logistiques. Dans ce dernier domaine, Archi-Factory, membre du réseau Afilog est devenu un des cinq acteurs nationaux incontournables. Originaire de la région, Jean-Pierre Madelaine décidera de revenir à Lorient pour, dit-il, "une meilleure qualité de vie". Située en amont des projets de construction, l'agence a été rapidement impactée par la crise de 2008 mais son savoir-faire lui a permis de rebondir.



Le carnet de commande et les projets à venir donnent des signaux positifs. À l'échelle nationale, les dernières réalisations emblématiques sont la conception d'une plateforme logistique de 57 000 m² à Meaux pour le groupe Prologis et exploitée par un grand groupe textile pour un budget de 21 Millions d'€. Plus près de nous, Archi-Factory a conçu un magasin de 1200 m² à Vitré pour la marque Armor-Lux dont elle a signé aussi l'usine de Quimper. Localement, Archi-Factory a dessiné les locaux de la Société SRB, de la société Lori SI et bientôt de Concept Imprimerie, donnant à la zone du Parco à Hennebont où ces trois projets se situent, une tonalité très qualitative. Un autre projet local, et c'est un scoop, vient d'être signé avec la société Kerfood pour la conception d'une usine de production de la marque Carabreizh à Landevant. Impliqué dans la vie économique locale, Jean-Pierre Madelaine a été accompagné dans le développement de son entreprise par le Centre des Jeunes Dirigeants dont il est le président actuel et dont il défend les valeurs de solidarité, de créativité, d'envie mais aussi d'optimisme !

Archi-Factory en chiffres

➔ Création 2012 Effectif 9 emplois CA 800 K€/an

Archi-Factory

Espace du Ter - 13 bd Jean Monnet 56260 Larmor-Plage
02 97 35 08 80 / contact@archi-factory.eu
www.archi-factory.eu



Positivement Bois

Ossature Bois et performance thermique

Créée en août 2012 par Franck Robidou l'entreprise compte aujourd'hui 9 salariés à Lanester. Spécialisée dans l'ossature bois, elle intègre également la maçonnerie, l'isolation et propose une prestation globale de conduite des travaux.



L'équipe de Positivement Bois

Après une expérience de conseiller technique à la CAPEB puis de responsable de l'agence ANB à Merlevenez, Franck Robidou a créé il y a un peu plus d'un an l'entreprise Positivement Bois. L'entreprise a développé un concept original d'ossature bois en utilisant les "poutres en I" habituellement utilisées en charpente. Comme isolant, c'est la ouate de cellulose qui est utilisée de manière préférentielle.

Elle est issue de l'usine Cellaouate localisée dans le Pays de Morlaix qui produit de la ouate à partir du recyclage des journaux du Télégramme. Outre l'ossature bois, Positivement Bois propose une vision générale de la construction durable et en particulier de "maisons passives" (normes RT 2020 et pas seulement 2012). Les maisons livrées n'ont pas besoin de chaudière. Un poêle à bois suffit à chauffer l'ensemble de la maison. L'économie est très importante pour les propriétaires de la maison car 150 € de granulés de bois par an sont suffisants. Ce gain compense largement le léger surcoût à la construction : 1500 € le m² pour une "maison sans chaudière" contre 1350 €/m² dans un pavillon classique. La performance thermique est assurée grâce à une bonne coordination des différents corps d'état. Outre le gérant qui assure aussi la fonction commerciale, l'entreprise emploie un conducteur de travaux, deux maçons et cinq charpentiers-menuisiers. Elle peut ainsi intervenir aussi bien sur la seule partie ossature bois que sur la coordination globale du chantier. L'activité de Positivement Bois a connu une montée en charge progressive depuis sa création. L'entreprise participe aussi aux démarches de développement durable du territoire. Franck Robidou est ainsi membre d'Approche Eco habitat et Vice-Président d'ALOEN.

Positivement Bois en chiffres

➔ Création 2012 Effectif 9 emplois CA 800 K€/an

Positivement Bois

56 Bis rue Raymond Guillemot 56600 Lanester
02 97 64 53 28



Esprit Grand Ouest

L'expertise en audiovisuel

Originaire de la région parisienne, Jean-Pierre Noury a créé son entreprise audiovisuelle en 1996 à Paris. Marié à une lorientaise, il n'a pas résisté à l'appel du pays et a créé Esprit Grand Ouest à Lorient en 2011. Aujourd'hui il poursuit son activité de production et de conseil en audiovisuel et développe parallèlement un concept d'annuaire vidéo sur le Pays de Lorient.



Jean-Pierre Noury Dirigeant

Après un cursus de journaliste, Jean-Pierre Noury s'est formé pendant trois ans à l'ensemble des métiers de l'audiovisuel à San José en Californie, capitale de la Silicon Valley. Il devient assistant réalisateur pour la chaîne locale Klcu TV Action 36.

Fort de ce bagage, il crée à Paris sa société SP 35 Communication. Avec comme références quelques grands groupes (Toshiba France, Fnac, OCP), il a acquis depuis 1996 une solide expérience de la communication audiovisuelle d'entreprise, institutionnelle et culturelle.

En s'appuyant sur les savoir-faire locaux, Esprit Grand Ouest propose l'ensemble des prestations audiovisuelles "classiques" : films produits, films institutionnels, films saga, captation de conférences et conventions, documentaires mais développe aussi des produits web, de la création graphique, des animations 2D et la conception de sites. Ses références locales vont de l'Institut Maritime de Prévention pour lequel il réalise des clips sur la sécurité. Et DCNS en passant par l'Hôpital du Scorff avec un film pédagogique à destination des patients, ou encore le documentaire réalisé pour le service des archives de la ville de Lorient dans le cadre du 50^e anniversaire du jumelage Lorient/Ludwigshafen.

Dernier né des produits proposés par Esprit Grand Ouest, Clic 56 Lorient.fr est un annuaire vidéo des entreprises dédié aux commerces, services et entreprises du Pays de Lorient. Jean-Pierre Noury y croit : "C'est un annuaire bien sûr, mais il s'agit avant tout de proposer un produit clé en main avec une personnalisation de l'entreprise par un reportage sur son savoir-faire, ses réalisations, le portrait du chef d'entreprise...". Le principe : l'annuaire en ligne propose une fiche d'identité des entreprises, commerces et services incluant un clip vidéo d'une minute 30. L'abonnement est d'un an avec la possibilité d'actualiser le message et la jouissance à vie du film réalisé.

Esprit Grand Ouest

06 08 54 86 50 / contact@esprit-grand-ouest.com

www.esprit-grand-ouest.com



Tecniclima

Une entreprise à taille humaine

Fort d'une solide expérience en froid et climatisation, Christian Evanno crée en 2003 Tecniclima, spécialisée dans la maintenance et le dépannage de pompes à chaleur et de climatisations.



Christian Evanno et son assistante

Installés dans la zone du Parco à Hennebont depuis l'automne 2011, les nouveaux locaux de Tecniclima sont une véritable vitrine de la construction écologiquement responsable : ossature bois, isolation en ouate de cellulose, chauffage au sol par pompe à chaleur, récupération d'eau de pluie... une réalisation en totale cohérence avec l'activité et le savoir-faire de l'entreprise.

Depuis cette installation en zone d'activité, Tecniclima voit d'ailleurs son activité croître sensiblement. 18 ans d'expérience dans le froid industriel au service de la GMS et de l'agroalimentaire ont appris à Christian Evanno l'école de la rigueur et de la réactivité. Passé le boom de ces nouvelles technologies dans les années 2000, la professionnalisation de ce marché s'est opérée et Christian Evanno, d'abord installateur, a fait le pari de se spécialiser en maintenance et dépannage d'un parc désormais stabilisé.

Climatisation, aérothermie air-eau, air-air, géothermie, la société Tecniclima est station technique agréée pour plus de dix constructeurs et s'appuie sur un réseau d'installateurs locaux, plombiers, chauffagistes, avec lequel elle a bâti une relation de confiance et de professionnalisme.

Son marché est aujourd'hui principalement celui des particuliers (80%). Le commerce et la petite industrie représentent le reste de son activité. Autre secteur d'activité, plus saisonnier, la maintenance des systèmes de chauffage et de déshumidification de piscines occupe aussi les salariés de Tecniclima. Avec l'embauche d'un technicien, l'effectif de la société passera en janvier à quatre salariés et Christian Evanno se dit plutôt optimiste, notamment avec la montée en puissance de la nouvelle Réglementation Thermique (RT 2012) pour laquelle l'installation de pompes à chaleur est fortement préconisée.

Tecniclima

16 rue A. Einstein - Zone du Parco 56700 Hennebont

02 97 89 41 93 / contact@tecniclima-evanno.com

www.tecniclima-evanno.com



La Grande Poissonnerie de Keroman

Nouvelle enseigne, mais solide expérience

4^e génération de poissonniers - mareyeurs de la famille, Delphine et Olivier Dupuy viennent d'ouvrir la Grande Poissonnerie de Keroman début décembre, en lieu et place de l'ancienne Maison du Poisson fermée depuis le 31 août.



Mme Dupuy Propriétaire

La Grande Poissonnerie est le onzième point de vente de l'entreprise "Les Pêcheries de la Cotinière" basée à St Pierre d'Oléron. Cette entreprise familiale dirigée par le couple Dupuy est composée de 5 poissonneries et de 6 points de vente en marchés couverts. Les implantations s'échelonnent le long de la façade atlantique de Pau à Lorient. Les pêcheries de la Cotinière emploient 40 personnes sur l'ensemble des sites, celui de Lorient compte 3 employés. L'emplacement est idéal pour une poissonnerie traditionnelle spécialisée dans la vente aux particuliers : un passage de plus de 40 000 véhicules/jour, un parking, 200 m² de surface de vente, la proximité du port et une "habitude

de poissonnerie" qui facilite l'appropriation de la nouvelle enseigne par les habitants. L'activité de vente au détail se fait directement en lien avec le port de Lorient, 90% du poisson vient en direct de la criée (les produits y sont sélectionnés et achetés deux fois par jour). Le reste provient de la Cotinière (maigre, céteau, huîtres). Des plateaux de fruits de mer peuvent être également composés en direct du point de vente. Le magasin propose également des produits "traiteur de la mer" qui sont fabriqués à Oléron le matin, partent à 16h et arrivent le lendemain matin à Lorient. En complément, la poissonnerie propose à la vente des conserves sans colorant ni conservateur : rillettes de poissons, mousse de Saint-Jacques, soupe de poisson...

Ces produits sont issus directement de l'activité de conserveries créée par le couple Dupuy à La Cotinière sous les enseignes "La Lumineuse" (épicerie fine) et "Les Délices d'Oléron" (à destination de la GMS). Enfin si l'activité liée à la vente de poissons et produits dérivés reste encore marginale sur internet, les Pêcheries de la Cotinière ont été les premiers dans leur secteur d'activité, il y a 9 ans, à proposer la vente aux particuliers en 24h sur Internet. Ils comptent poursuivre dans cette voie en utilisant la visibilité que peuvent leur apporter les réseaux sociaux.

La Grande Poissonnerie en chiffres

➔ Création 2013 Poisson provenant de la criée 90 %

La Grande Poissonnerie

Ouverte du mardi au samedi de 8h30 à 13h et de 16h à 19h30

5, rue Benoît Frachon 56100 Lorient

02 97 64 40 37

www.poisson-lorient.com



Biscuiterie du Fort Bloqué

Une biscuiterie tendance "cuisine ouverte"

Née d'un projet familial, la biscuiterie a ouvert ses portes en mars 2013. Au-delà du coup de cœur, le site de Fort Bloqué est apparu comme l'endroit idéal pour implanter la boutique : espace très touristique avec peu d'offres concurrentes.



L'équipe de la Biscuiterie

La biscuiterie de Fort Bloqué propose sur 250 m² de surface de vente tout un assortiment de palets, galettes, biscuits et autres spécialités bretonnes (avec possibilité de déguster). À base de produits locaux comme le beurre de baratte, ces gâteaux garantissent des ingrédients de haute qualité ainsi qu'une fabrication artisanale pour le consommateur. De nombreux autres articles d'origine bretonne viennent compléter l'offre de la boutique : produits de la conserverie Courtin (de Concarneau), épicerie fine, cave, cadeaux souvenirs...

Mais surtout, l'originalité du concept, c'est de permettre aux clients, grâce à une cuisine ouverte, d'assister à la fabrication du Kouign Amman, du Gâteau Breton... Ces gâteaux sont eux aussi réalisés selon la méthode traditionnelle, à base d'ingrédients naturels. Autre innovation : tous les mois une nouvelle recette de Kouign-Amann est proposée à la vente, une sorte d'exclusivité maison.

Actuellement, la boutique emploie quatre personnes, l'effectif peut atteindre sept personnes en été. Les axes de développement pour 2014 consistent à renforcer l'activité autour de la cuisine ouverte (accueillir des groupes...), à consolider le créneau vente à distance via l'ouverture du site internet et à continuer de se faire connaître : travailler avec les entreprises pour les périodes festives, participer aux événements locaux (La Littorale 56...)

La Biscuiterie du Fort Bloqué en chiffres

➔ Création 2013 Effectif 4 emplois Surface 250 m²

Biscuiterie du Fort Bloqué

Boutique ouverte tous les jours, de 9h à 12h30 et de 14h à 19h

19, Bd de l'Océan 56270 Plœmeur

02 97 05 97 42

contact@biscuiteriedufortbloque.com

www.biscuiteriedufortbloque.com (site en cours de construction)



Revue de presse

→ Juillet

GREEN SAILS - Lorient

L'entreprise spécialisée dans la création de sacs à partir de voiles de bateaux recyclées connaît une forte croissance. Le chiffre d'affaires devrait atteindre 1,6 millions d'€ en 2013. Elle recherche des locaux plus grands pour poursuivre son développement.

Journal des entreprises - juillet 2013

LYO PRODUCTION - Lorient

Anne Edith Cuillandre salariée reprend la société mise en vente par les précédents cogérants.

Journal des entreprises - juillet 2013

→ Août

PLATEAU TECHNIQUE COMPOSITE - Plœmeur

L'UBS et l'entreprise Coriolis vont créer un plateau technique dans les anciens locaux de l'entreprise Millenium au parc de Soye. Avec le robot fabriqué par Coriolis, il permettra de fabriquer des pièces en matériaux composites en plus grande série et de toucher ainsi d'autres marchés comme l'automobile ou l'aéronautique.

Ouest France - 31/08/13

UBS - Lorient, Vannes, Pontivy

Pour la première fois depuis 3 ans, les effectifs de l'UBS (Lorient, Vannes, Pontivy) sont en augmentation : +500 étudiants environ. Ce qui témoigne de l'attractivité de l'université.

Ouest France - 31/08/13

→ Septembre

CFAI - Lorient

L'UIMM va construire un nouveau bâtiment pour le Centre de Formation et d'apprentissage industriel dans la ZAC de la Cardonnière. L'objectif est de monter à 200 voire 250 apprentis. Le bâtiment de 3800 m² représente un coût de 5,5 millions d'euros financés à 70 % par des subventions. Lorient Agglomération et la Ville de Lorient soutiennent le projet à hauteur de 400 000 €.

Le télégramme - 10/09/13

ENSIBS - Lorient

Le bâtiment abritant l'école nationale supérieure d'ingénieurs de Bretagne Sud a été inauguré. Cet équipement de 6000 m² a une capacité de 350 étudiants - cap visé d'ici 3 ou 4 ans. L'investissement de 14,3 millions d'€ est financé par l'Europe, l'État, Lorient Agglomération, le Département et la Région.

Le télégramme - 13/09/13

C & A - Lorient

C & A s'est implantée dans un magasin de 1250 m² au sein de la zone de Kerulvé. L'établissement compte 6 salariés dont 3 à temps plein.

Ouest France - 16/09/13

AR VAG TRÉDAN - Lorient

Le trans rade *Ar Vag Trédan* (bateau électrique en breton) est mis en service sur la ligne Locmiquélic-Lorient. Il constitue, avec des condensateurs de grande capacité, une première technologique car il ne dégage aucune émission de carbone pour sa propulsion.

Le télégramme - 18/09/13

DCNS - Lorient

La frégate multimitation Provence construite par DCNS a été mise à l'eau. Elle constitue la 4^e des 12 FREMM commandées par la Marine Nationale (11) et la Marine Royale du Maroc (1). Actuellement, 5 FREMM sont en cours de réalisation sur le site de Lorient.

Ouest France - 18/09/13

ARTISANAT - France

En 2012, l'artisanat a perdu 1106 emplois dans le Morbihan (-3,7 %) en particulier dans le bâtiment. Le nombre de créations d'entreprises est en baisse (1250 contre 1440 l'année précédente).

Ouest France - 28/09/13

→ Octobre

AXILONE PLASTIQUE - Guidel

Une extension (2 000 m²) de cette entreprise spécialisée dans la fabrication de pièces plastiques pour le maquillage et les produits de soins est en cours sur le site de Guidel. 3 millions d'investissements sont prévus et devraient générer entre 20 et 30 embauches.

Ouest France - 09/10/13

X-ELEK - Lorient

Spécialisée dans l'installation et la maintenance des équipements électriques, électroniques et informatiques embarqués, cette entreprise va licencier 6 des 22 salariés de Lorient.

Le télégramme - 12/10/13

DCNS - Lorient

Le chantier d'un nouveau bâtiment vient d'être lancé sur le site de DCNS Lorient. Il comprendra 8512 m² sur 3 niveaux et accueillera 430 ingénieurs. Sa livraison est prévue début 2015.

Ouest France - 24/10/13

SAVEURS ET LOGISTIQUE - Lorient

L'entreprise qui vend des produits lyophilisés notamment via le site lyophilise.com est en croissance. Pour renforcer ses fonds propres, elle a fait appel à Bretagne Sud Angels (50 000 €).

Journal des entreprises - octobre 2013

→ Novembre

DÉLIFRANCE - Landévant

Suite à un projet de restructuration au sein du groupe Grands Moulins de Paris, 43 postes de l'établissement spécialisé dans la boulangerie-pâtisserie surgelée sont menacés.

Ouest France - 08/11/13

MARSAUDON COMPOSITES - Lorient

Le bateau *Neocit Observer* entièrement rénové par Marsaudon composites a été mis à l'eau. Il est conçu pour pouvoir faire le tour du monde sans émission de gaz carbonique. Les batteries seront chargées par des éoliennes, les hélices serviront d'hydrolienne et des panneaux solaires alimenteront les instruments de bord.

Ouest France - 16/11/13

EBREX - Brandérian

Suite au rachat de l'entreprise de transport par Stef, le site de Brandérian sera fermé en début d'année 2014.

Ouest France - 21/11/13

LORI SI - Hennebont

Entreprise spécialisée dans les systèmes d'impression inaugure ses nouveaux locaux (800 m²) au Parco. En 4 ans, elle a doublé son chiffre d'affaires et emploie désormais 13 collaborateurs.

Ouest France - 22/11/13

Inter profession du port de Lorient



Un stand mutualisé au salon Itechmer 2013
160 exposants, près de 6000 visiteurs, les professionnels de la filière mer se sont donnés rendez-vous au salon Itechmer 2013 à Lorient les 16, 17 et 18 octobre derniers.

L'IPL, Inter profession du port de Lorient, forte de ses 28 adhérents était présente sur un stand mutualisé avec le port de Keroman. Des professionnels de la pêche à ceux de la construction réparation navale, c'est bien l'ensemble de la filière lorientaise qui a pu faire valoir ses actions et ses savoir-faire durant ces trois jours.

Plus d'infos sur www.ipl-naval.com

Métiers en tous genres



Un stand "numéro vert" à la première édition
Après "100 femmes 100 métiers", la 1^{ère} édition de "Métiers en tous genres" s'est tenue le 15 octobre dernier au Palais des Congrès de Lorient.

16 pôles professionnels ont accueilli scolaires, chefs d'entreprises, demandeurs d'emplois et formateurs pour une journée d'échanges, de témoignages et d'ateliers avec comme objectif la promotion de la mixité des métiers et de l'égalité professionnelle. La cellule Numéro Vert d'AudéLor était présente sur cet événement organisé par l'Association Réseau pour l'Emploi.

Classe mini



Un laboratoire de la course au large
Des coureurs aux innovations technologiques, une matinale au cœur du village départ de la transat 6,50.

À l'occasion du départ de la mini-transat, Eurolarge Innovation organisait le 11 octobre dernier à Douarnenez une matinale consacrée à cette classe dont Lorient est devenue une base incontournable au niveau international. Coureurs, architectes, chantiers, communicants ont pu échanger sur ce véritable vivier d'innovation pour la course au large de demain.

Plus d'infos sur www.eurolarge.fr

Web in Lorient



Et de six !
E-commerce, médias sociaux et multi-modalité au programme de cette 6^{ème} édition.

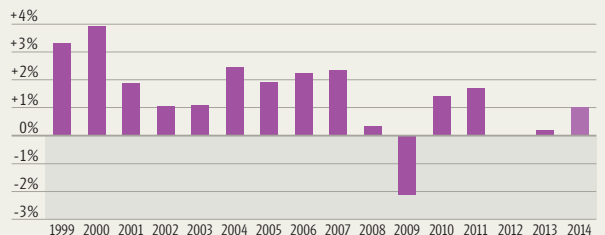
"Cette sixième édition a été un authentique succès avec des interventions d'une grande qualité, des stands particulièrement intéressants et une compétition de startups très diversifiée" tels sont les propos de Fred Cavazza blogger et animateur de cet événement organisé par Lorient Technopole Innovations qui a rassemblé plus de 300 personnes.

Retrouvez les interventions en vidéos sur www.webinlorient.com

Tableau de bord

Croissance en France : +1 % attendu en 2014

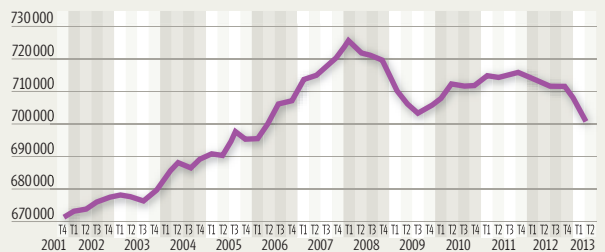
Après deux années de "croissance zéro" en 2011 et 2012, la prévision de croissance pour 2014 est de +1 %.



Évolution du PIB en France - Source : INSEE (1999-2012) - estimation FMI pour 2014

Une baisse de l'emploi plus forte en Bretagne

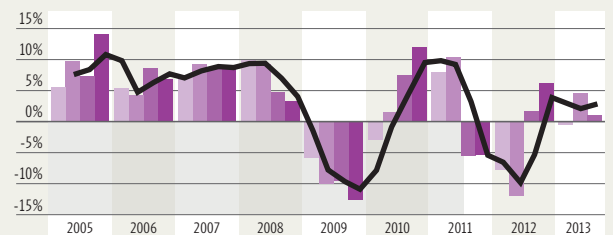
Au cours du 1^{er} semestre 2013, en Bretagne, l'emploi salarié des secteurs marchands poursuit la diminution entamée en 2012. La baisse est de 10 400 au 1^{er} semestre 2013 après une baisse de 4700 en 2012. Sur un an et demi, la baisse est ainsi de -2,1 % en Bretagne contre -0,9 % en France. Sur 5 ans, les évolutions sont beaucoup plus proches (-2,9 % contre -2,6 %).



Emploi salarié principalement marchand en Bretagne (CVS) - Source : INSEE (juin 2013)

Chiffre d'affaires au Pays de Lorient : un léger mieux en 2013

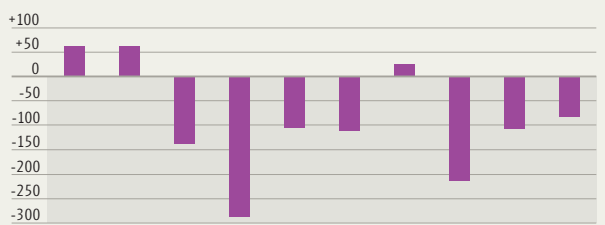
Dans le pays de Lorient, en 2013, le chiffre d'affaires retrouve une évolution favorable. Sur les 3 premiers trimestres, la tendance est à une progression de +1,7 % par an. Cette progression fait suite à une baisse sensible en 2012 (-3,4 %).



Évolution du CA global en glissement annuel (par trimestre) - Source : DFFIP - traitement AudéLor

Pays de Lorient : une résistance de l'emploi industriel

Sur un an, les pertes d'emplois les plus importantes au niveau local se situent dans la logistique (transport, commerce de gros) et l'intérim, sécurité, nettoyage. En revanche, l'industrie enregistre une légère croissance de ses effectifs. Il en va de même dans le tertiaire qualifié (conseil, ingénierie...).



Évolution de l'emploi salarié privé dans le Pays de Lorient de juin 2012 à juin 2013 - Source : URSSAF - traitement AudéLor

Chambre de Métiers et de l'Artisanat du Morbihan

www.cma-morbihan.fr

La CMA propose de nombreuses formations. Ces stages sont ouverts, gratuitement, aux chefs d'entreprise inscrits au Répertoire des Métiers, à leurs conjoints collaborateurs et associés. Pour les extérieurs, contactez-nous au 02 97 87 16 60. Toutes les formations sont consultables sur le site cma-morbihan.fr "espace artisan", rubrique "vous former" le catalogue en ligne. Infos au 02 97 02 40 00.

► RÉUNIONS D'INFORMATION CRÉATEURS/REPRENEURS

Réunions gratuites et ouvertes à tous.

- 6 février* / 20 février**
 - 6 mars* / 20 mars**
 - 3 avril* / 17 avril**
 - 15 mai* / 5 juin* / 26 juin**
 - 3 juillet* / 17 juillet**
 - (* 9h-11h, ** 18h30-20h30)
- CMA Lorient

► 5 JOURS POUR ENTREPRENDRE

Vous aider à mieux préparer votre projet et maximiser vos chances de réussite. 295€ pour les futurs chefs d'entreprise.

- 13 au 19 février / 13 au 19 mars
- 10 au 16 avril / 15 au 21 mai
- 19 au 25 juin / CMA Lorient

► JOURNÉE "AUTO-ENTREPRENEUR"

Aider les auto-entrepreneurs : notions juridiques, fiscales, sociales, les obligations déclaratives et les démarches à entreprendre. 60€.

- 14 février / 18 avril / 13 juin / 11 juillet / CMA Lorient

Chambre de Commerce et d'Industrie du Morbihan

www.morbihan.cci.fr

Plus d'infos au 02 97 02 40 00

► LE LABO DES "JEUNES POUSSÉS"

15 mn pour confronter son projet à 3 professionnels.

- 24 juin / Lorient

► AUTO ENTREPRENEURS

» Comment bien démarrer et préparer son développement ?

- 13 février / Lorient
- 24 avril / Lorient
- 12 juin / Lorient

► ENTREPRENDRE

» Exprimez votre potentiel d'entrepreneur

- 8 avril / Lorient

» Bien étudier son marché

- 6 mai / Lorient

» Bien organiser son plan de financement :

- 10 juin / Lorient

» Bien communiquer

- 1^{er} avril / Lorient

► ENTREPRENDRE DANS LES SERVICES À LA PERSONNE

- 13 mai / Lorient

► REPRISE D'ENTREPRISE

» Les pièges à éviter

- 4 février / Lorient

» La détermination du besoin financier

- 15 avril / Lorient

► ATELIERS JURIDIQUES

» CDD, intérim, sécurisez vos pratiques

- 25 février / Lorient

► ATELIERS RH

» Addictions et milieu de travail : Prévention et prise en charge

- 25 mars / Lorient

► TRANSITION ÉNERGÉTIQUE

» Efficacité énergétique : retour d'une expérimentation sur Kerpont

- 30 janvier / Lorient

► LA VEILLE

» La veille financière : un outil d'aide à la décision stratégique

- 26 mars / Lorient

» Planet Veille

Explorer les outils du Web pour une pratique durable de la veille.

- 17 avril / Lorient

► LA VEILLE TOURISME

» Les voyageurs en solo : une clientèle en constante progression

- 20 mars / Lorient

► INNOVATION

» Le Crédit Impôt Innovation

- 18 février / Lorient

► COMMERCE

» Comment dynamiser mon point de vente grâce à Internet ?

- 21 mars / Lanester
- 28 mars / Guidel
- 4 avril / Plouay

(infos autres lieux : 02 97 02 40 00)

► WEB

» La sécurisation des données numériques à l'ère du cloud et de la mobilité

- 19 avril / Lorient

► RESTAURATION

» Maîtriser vos coûts

- 15 avril / Lorient

» Améliorer votre commercialisation et votre géo localisation

- 13 mai / Lorient

► NOUVEAUX EXPORTATEURS

- 27 mars / Lorient

► LAB'S DATING 56

» Les entreprises rencontrent l'Université

- 7 février / Lorient

► TROPHÉE DE L'INNOVATION

- 17 juin / Lorient

► PLÉNIÈRE PLATO DÉPARTEMENTALE

- 18 juin / Lorient

► PLÉNIÈRE CLUBS RH

- 4 juillet / Lorient

Sitelle

www.sitellecreation.coop

Faites le grand saut, créez votre boîte. Conseil, accompagnement et formation à la création d'entreprise.

► RÉUNIONS D'INFORMATIONS

Renseignements et inscription :

- 02 97 65 16 71
- 13 janvier, 3 février, 3 mars à 14h

Université de Bretagne-Sud, Formation Continue

www.fc.univ-ubs.fr

Le Service Formation Continue de l'UBS propose de nombreuses formations courtes qualifiantes.

Pour tout contact : 02 97 01 70 32 ou sfc.entreprises@univ-ubs.fr

► TROUBLES DU COMPORTEMENT ET SITUATIONS DE CRISE

» DU Troubles du comportement et situations de crise

Comment appréhender et gérer. Formation destinée aux professionnels en activité dans les secteurs du social, sanitaire et médico-social.

- D'avril à octobre / Lorient

► ACCES AUX ETUDES SUPERIEURES

» Diplôme d'Accès

Valider des aptitudes de niveau du baccalauréat pour obtenir les mêmes droits que ceux qui s'y attachent.

- Réunion d'info le 20 mars / 2 rue Le Coat St-Haouen, Lorient

► GESTION

» Comptabilité-Gestion Niveau 2

Approfondir vos connaissances comptables et de gestion. Formation de 24 heures en cours du soir.

- En janvier et février / Lorient

► INFIRMIER(E) EN SOINS INTENSIFS

» DU Pratique infirmière en réanimation par la simulation

Actualisation et développement des compétences. Développer une expertise infirmière en soins de réanimation à partir du socle de compétences initiales infirmières.

- À partir de novembre / Lorient

► ALTERNANCE

» Objectif Alternance

Connaitre toutes les formations en alternance de l'Université de Bretagne-Sud et rencontrer les enseignants responsables des formations.

- 27 mars / Lorient et Vannes

► VALIDATION DES ACQUIS DE L'EXPERIENCE

» Réunions d'informations sur la reprise d'études et la VAE

- 1^{er} fév. (10h15), 27 fév. (12h30)
- 2 rue Le Coat St-Haouen, Lorient

► PRINTEMPS DE L'ENTREPRISE LORIENT

- 24 au 28 mars

Le Printemps de l'Entreprise

Action réunissant les entreprises, les étudiants et les enseignants.

Pendant une semaine, les entreprises sont au service des jeunes à travers différentes rencontres qui permettent à chacun de mieux se connaître et de faire tomber les idées reçues en créant des moments de rapprochement propices au dialogue

Prochainement sur www.audelor.com

LA WEB TV DES ENTREPRENEURS DU PAYS DE LORIENT

NKE electronics Hennebont

Conception, fabrication d'instruments ou de système intelligents et communicants à base de capteurs.

Vipamat Ploemeur

Fabricant de fauteuils roulants pour plage et piscine

Lyophilise .com Lorient

Spécialiste des repas lyophilisés outdoor et survie

WEB TV FROM PLURIELLE



LORIS.I.

solutions d'impressions



Membre DU GROUPE HEXAPAGE
1^{ER} RÉSEAU NATIONAL INDÉPENDANT
de spécialistes du document



systems d'impressions
noir & blanc et couleur
copieur • imprimante
scanner • fax

Zone du Parco - 56700 HENNEBONT

ZA de Kermelin Nord - 56890 SAINT-AVE

Tél. 02 97 89 02 01 • Fax : 02 97 55 99 72

e-mail : jean.ambrosio@lori-si.fr • www.lori-si.fr



Bossé

COMMUNICATION VISUELLE colors



www.bosse-colors.com

02 97 83 07 53

23 rue E. Ducassou - Z.A. du Manio - BP 2808
56312 LORIENT Cedex

Enseigne

Évènementiel

Signalétique

Véhicules

Bateaux

Sérigraphie

Textile

Publicité par l'objet