



REPORTAGE P.8

Le Printemps de l'Entreprise



actus éco P.4
Lori S.I. s'implante
au Parco à Hennebont



initiatives P.6
ACCEED, un accompagnement
vers la transition environnementale



initiatives P.10
Le Rex Galerie, nouvel élan
commercial à Lorient



dossier P.12
Le programme
S.I.D.E.



À Lorient, votre entreprise a son agence.

Crédit Mutuel
de Bretagne

LA banque à qui parler

www.cmb.fr



La banque à qui parler

Agence Entreprises & Professionnels 5, rue François Toullec - 56100 Lorient
Tél. : 02 97 84 78 40 - Fax : 02 97 84 78 39

Agence Entreprises et Professionnels de Lorient - Société coopérative de crédit à capital variable et de courtage d'assurances, affiliée au Crédit Mutuel Arkéa (Orias 07 025 585) - Siren 775 577 018 043 50 RCS Lorient. 07/2010.

La crèche Bugaligou va bientôt ouvrir ses portes !

PUBLI-REPORTAGE

www.creche-attitude.fr

Crèche Attitude
Prendre soin de l'avenir

Le projet de la crèche interentreprises de la zone de Kerpont, porté depuis 2008 par Madame Valérie Chenot, prend, en ce mois de juillet un nouveau départ.

En effet, la société Crèche Attitude, spécialisée depuis 10 ans dans la création et la gestion de structures d'accueil de jeunes enfants, apporte son expertise à la réussite de cette initiative.

D'une capacité d'accueil de 30 places, cette crèche interentreprises constitue un véritable atout en termes d'attractivité pour la zone d'activité de Kerpont, en recherche de services et de visibilité pour attirer et fidéliser les entreprises du parc.

Les employeurs ont désormais la possibilité d'apporter une aide concrète à leurs salariés afin de leur permettre de mieux concilier vie familiale et vie professionnelle.

Pour environ 200 € par mois et par place (déduction faite des aides et avantages fiscaux), l'entreprise apporte ainsi un service novateur à ses employés. Les parents de leur côté payent le même tarif que celui pratiqué dans les crèches municipales, établi en fonction de leur quotient familial et de leurs revenus. Que vous soyez une TPE, une PME ou un grand groupe, Crèche Attitude vous propose des offres adaptées à votre situation et à vos besoins.
N'hésitez pas à les contacter !

À propos de Crèche Attitude

Crèche Attitude est un des principaux groupes nationaux de crèches d'entreprises et de collectivités en France avec un réseau de près de 100 structures. Créée il y a 10 ans, la société est présente dans toute la France, dont 7 implantations en Bretagne. Crèche Attitude accueille plus de 5000 enfants chaque mois au sein de ses structures et compte actuellement 150 entreprises et 50 collectivités partenaires.

Valérie CHENOT

Tél : 06 42 62 40 38

vchenot@creche-attitude.fr



Mesdames, Messieurs,
Cher(e)s ami(e)s,

Cet éco actu de l'été vous offre comme toujours un panorama des entreprises du territoire, de leur actualité, mais également des focus sur des filières ou des initiatives originales. Ce numéro va ainsi revenir sur le printemps de l'entreprise.

Le lien entreprise-étudiant essentiel pour l'économie

Audélor soutient cet évènement original car le lien étudiants / entreprises est essentiel pour assurer une bonne insertion professionnelle et permet de faire découvrir à la fois les compétences de notre jeunesse mais aussi les débouchés que les entreprises locales peuvent leur offrir.

À titre d'exemple, on peut rappeler que notre économie maritime est dynamique. Nous sommes le premier port de pêche de Bretagne ainsi qu'un port de commerce important pour la Bretagne sud.

Les chiffres sont éloquentes : ce sont plus de 13 500 emplois directs répartis dans 6 secteurs d'activités distincts mais complémentaires.

En 3 ans, 1500 emplois nouveaux ont été créés dont 500 dans des activités relevant des entreprises privées.

La collectivité soutient largement cette dynamique en réalisant des investissements dans les infrastructures portuaires ou en restructurant des espaces comme la BSM depuis 1997.

C'est également un secteur porteur pour l'avenir et qui offrira des débouchés aux étudiants d'aujourd'hui, car les chantiers sont nombreux : les activités de pêche durable et responsable, les énergies marines renouvelables ou encore à travers les concepts de navires et de port du futur ; autant de filières d'avenir susceptibles de nous apporter une "croissance bleue" synonyme de développement, de création de valeur et donc d'emplois pour nos jeunes.

C'est cette ambition qui est portée par le travail de notre agence.

Je vous souhaite une excellente lecture de ce nouveau numéro d'Eco Actu.

Norbert Métairie
Maire de Lorient
Président de Lorient agglomération
Président d'AudéLor

4 actu/éco

- ▷ Fym Action
- ▷ Low Cost Driver
- ▷ Easy Creation
- ▷ Lori SI
- ▷ Class Croute
- ▷ Amanda Grey

6 initiatives

- ▷ ACCEED
- ▷ RH Développement et Performance 47°75
- ▷ AML
- ▷ Wavetel

8 reportage

Printemps de l'Entreprise

10 initiatives

- ▷ Atout Nautisme
- ▷ Biom Attitude
- ▷ Le Rex Galerie
- ▷ Her Bak

12 dossier

Le Programme S.I.D.E.

13 revue de presse

14 échos

- ▷ Emploi maritime
- ▷ Grande plaisance,
- ▷ Innov Sail
- ▷ Soirée CJD
- ▷ Tableau de bord

15 agenda

- ▷ CMA Morbihan
- ▷ CCI Morbihan
- ▷ UBS
- ▷ Medef 56
- ▷ BGE Morbihan
- ▷ AudéLor

TELEMARKETING

Fym Action - The Call Machine

Du changement pour l'entreprise

The Call Machine, entreprise spécialisée dans le télémarketing située à Caudan a inauguré en décembre 2012 ses nouveaux locaux (voir EA N° 15).



Dans le même temps, elle vient d'être rachetée par le groupe Pénélope (acteur majeur des métiers de l'accueil et évènementiel).

Le nouveau bâtiment situé devant l'ancien occupe environ 600 m² sur 2 niveaux.

140 nouvelles positions d'appels, des bureaux de managers ainsi que de nouvelles salles de réunions, indispensables pour accueillir les clients nationaux ont été créés. Les espaces de travail se décomposent en 2 sous-parties : les plateaux de production, positions d'appel, partie administrative et managériale, et, dans le prolongement, la direction de la production. L'environnement de travail a ainsi été amélioré en terme d'acoustique (matériaux des plafonds, sols et cloisonnettes...), d'outils (casques, écran)...

La période actuelle est une période de transition pour l'entreprise qui emploie 105 personnes en CDI, et qui compte bénéficier de l'apport de clientèle du groupe Pénélope pour renforcer sa position sur le marché français du télémarketing et favoriser l'emploi sur le bassin lorientais.

The Call Machine

109 rue Joseph Le Bigot
ZI de Lann Sevelin
56850 Caudan
02 97 89 22 22
info@fymaction.fr
www.fymaction.fr



DESIGN

Expression Numérique

Des talents créatifs en pleine expression

Cinq ans après avoir fondé l'entreprise lorientaise "Expression Numérique", Erwan Ollive, jeune designer vient de déposer à l'INPI une nouvelle marque "Easy Création".



L'équipe Easy Création

Erwan Ollive gérant de la SARL "Expression Numérique", spécialisée dans l'impression grand format et sur-mesure, développe de nouveaux produits design 100 % français pour la décoration intérieure et extérieure sous la marque "Easy Création".

Passionné par la décoration et le design, Erwan Ollive a eu l'idée d'utiliser la toile PVC haute qualité et 100 % recyclable pour créer des contenants originaux pour la vie de tous les jours et grands événements : sac de rangement, cache-pots...

Le projet s'est développé avec les talents d'Aurélie Mahé et de Solenn Le Sergent pour proposer une première gamme de sacs.

Tous les produits d'Easy Création sont imaginés et confectionnés dans l'atelier de Lorient. Des démarches sont actuellement en cours pour déposer un brevet.



Expression Numérique / Easy Création

32, rue Monistrol 56100 Lorient
02 97 37 68 91
easycreation@orange.fr
www.boutique-easy.com



LOCATION DE VÉHICULE

Low Cost Driver

Une prestation de véhicule avec chauffeur à bas prix

Après Klassic Limousine, location de véhicule haut de gamme avec chauffeur, Anne-Laure et Guillaume Michel proposent une nouvelle prestation de voiture avec chauffeur : la prestation sur mesure à bas prix.



Guillaume Michel
directeur de Lowcost Driver

L'activité de Low Cost Driver rentre dans le champ des VTC : véhicule de tourisme avec chauffeur, qui se distingue de la prestation de taxi par l'obligation de réserver son trajet à l'avance et une prestation, sans frais de prise en charge, au kilomètre. Les tarifs kilométriques sont dégressifs avec l'allongement du trajet.

Lancée en novembre 2012, l'activité rencontre un bon succès en période de week-end et "le bilan économique est satisfaisant" selon Guillaume Michel. Pour le développement de l'activité en semaine, auprès des professionnels, Low Cost Driver mise sur le référencement par Internet et le bouche à oreille. La société envisage déjà son développement. La principale difficulté est de trouver un chauffeur titulaire de la carte professionnelle "chauffeur VTC".

Low Cost Driver

8 Cours Louis de Chazelles 56100 Lorient
06 95 42 81 03
02 97 84 06 15
contact@lowcostdriver.fr
www.lowcostdriver.fr



NOUVEAU BÂTIMENT

Lori S.I. s'implante au Parco

À l'étroit dans ses anciens locaux, la société Lori SI recherchait un terrain pour construire un outil de travail correspondant à son développement. Dans la zone du Parco à Hennebont, Jean Ambrosio, dirigeant de Lori S.I., a trouvé chaussure à son pied.



une partie de l'équipe Lori S.I.

Eco Actu : Jean Ambrosio pourquoi ce choix d'Hennebont ?

Jean Ambrosio : Il était temps d'imaginer un outil de travail répondant à nos objectifs de qualité que ce soit à l'égard de nos clients comme de nos salariés. Nous recherchions sur le bassin lorientais un terrain avec un accès facilité depuis la RN 165. La proposition qui nous a été faite sur la zone du Parco, dotée du label Qualiparc correspondait à nos attentes, ce qui nous a permis de construire un nouveau siège fonctionnel et beaucoup plus accueillant pour nos clients. L'aspect qualitatif de la zone et la proximité des entreprises implantées ont également été des critères importants.

EA : Vous avez tenu à une collaboration avec les entreprises locales.

JA : Oui, en conformité avec nos convictions : "Quand j'achète dans le Morbihan, je développe le Morbihan !".

Il était donc tout à fait naturel de faire appel aux entreprises locales dont certaines sont d'ailleurs nos clients.

EA : Les salariés ont été pleinement associés au projet

JA : Que ce soit dans le choix des matériaux, du mobilier, j'ai tenu à associer les salariés à l'élaboration d'un espace de travail où ils se sentiraient bien. Dans 800 m² bâtis, un showroom, des bureaux adaptés, un espace permettant un stock de consommables et de pièces détachées important vont nous permettre de poursuivre notre développement. Implantée sur le territoire depuis 1987 la société Lori S.I. spécialiste en solutions d'impression connaît une croissance en constante progression (2,2M€ de CA en 2012).



Lori S.I.
17 rue Fr. Dolto - Zone du Parco
56700 Hennebont
02 97 89 02 01
www.lori-si.fr



SPONSORING

Class Mini

Quand les femmes s'en mêlent...

Si tout va bien la jeune navigatrice australienne Katrina Ham prendra le départ de la mini Transat en octobre 2013 avec comme partenaire le centre de formation Amanda Grey à Caudan.



Katrina et Amanda devant le mini N°785

Quand Amanda Grey reçoit cette jeune australienne débarquée de Brisbane et lui propose de donner quelques cours d'anglais dans son centre de formation, elle est loin de se douter que son projet c'est de traverser l'Atlantique en solo sur un voilier de 6,50 m.

Mais Katrina n'est pas à Lorient par hasard, "mon objectif c'est la course au large et la porte d'entrée c'est la classe mini. Jusqu'en Australie, on sait que Lorient est la Mecque du mini !".

7 mois plus tard, après l'achat d'un bateau, un Nacira Series de 2009, Katrina enchaîne les entraînements et les régates. Elle vient de boucler ses 1000 miles de qualif et a terminé 3^{ème} en double dans la Mini Fastnet. Les places sont chères pour les étrangers dans cette classe (seulement 6) mais Katrina, qui navigue depuis l'âge de 10 ans et a travaillé dans les équipes de l'IMOCA 60 et de la Class 40, a bon espoir de se qualifier.

Au côté du chantier Le Borgne de Baden, de l'équipementier Wichard, de Sandrine de Courcy à Guidel, d'Océane PME à Lorient, Amanda Grey est devenue partenaire de ce projet dont le budget total est de 50 000 €.

Katrina Ham
katrina@katrinahamracing.com
www.katrinahamracing.com



Amanda Grey
1124, rue Martenot
ZI Lann Sévelin 56850 Caudan
02 97 89 37 88
Info@amandagrey.com
www.amandagrey.com



RESTAURATION

Class'croute®

Un nouveau service pour les entreprises

Ouvert depuis avril 2013, Class'croute® est un espace de restauration créé au sein de la zone d'activité de Kerpont.

Nouveau concept sur le Pays de Lorient de "restauration rapide à la française": sandwiches faits à la demande, salades, pâtes et plats chauds, desserts, à consommer sur place ou à emporter. Class'croute® se positionne également comme le spécialiste de la restauration livrée sur le lieu de travail pour tout type d'événement dans l'entreprise : des coffrets sandwich / salades et des plateaux repas originaux et qualitatifs pour des séminaires ou pour des réunions de travail. Class'croute® c'est aussi la livraison de cocktails pour les événements festifs dans l'entreprise. 4 personnes ont été recrutées pour assurer le lancement de cette nouvelle activité.



L'équipe de Class'croute

Class'croute®
830, rue Pierre Landais 56850 Caudan
02 97 76 99 97
lorient@classcroute.com
www.classcroute.com



ACCEDD

accompagne les acteurs bretons vers la transition environnementale

Les collectivités ou entreprises engagées dans une politique de développement durable méritent la reconnaissance de leurs partenaires ou clients et éprouvent le besoin de la faire savoir. Comment valoriser cet engagement sans être suspecté de "greenwashing" ?



Arnoudeth Traimany
responsable d'ACCEDD

C'est alors qu'intervient ACCEDD. Son créateur, Arnoudeth Traimany est armé d'une double compétence, celle du communicant, mais aussi celle de l'expert en environnement. Son parcours plaide pour lui. Il est doté d'une solide formation en économie et politique de l'énergie.

Il a aussi et surtout fait ses armes à l'ADEME, l'agence de l'environnement et de la maîtrise de l'énergie. Il a, durant 10 ans, accompagné les collectivités et les entreprises dans leurs actions en faveur de l'environnement.

Arnoudeth Traimany auditionne, analyse, écoute, comprend la stratégie environnementale de son interlocuteur, repère les bonnes pratiques. Il peut ensuite mieux concevoir l'outil adapté pour communiquer, apporter une solution web, réaliser une vidéo dont il maîtrise parfaitement la pratique.

L'association BRUDED, réseau de collectivités bretonnes qui s'engage dans des réalisations concrètes de développement durable et solidaire a bénéficié récemment de ses services à travers un film vidéo expliquant leurs actions.

"Le film institutionnel de quelques minutes est très bien adapté" explique Arnoudeth Traimany. Il est facile à diffuser notamment sur le net et correspond bien aux tendances actuelles.

Même solution préconisée en plus de la refonte du site internet pour Les Mots d'oiseaux, entreprise qui commercialise des vêtements et dont les valeurs éthiques, écologiques et solidaires sont nées des conséquences du naufrage de l'Erika au large du Finistère le 12 décembre 1999, mazoutant des centaines d'oiseaux.

L'atout d'ACCEDD est aussi son implantation géographique. Depuis son siège à Lorient, dans une région qu'Arnoudeth Traimany connaît et affectionne particulièrement, son objectif est clairement de contribuer à "construire une Bretagne durable préparée aux enjeux du 21^{ème} siècle". Une stratégie bien pensée en ce temps de transition énergétique et écologique.

ACCEDD

10 rue Jean Stephan à Lorient
06 64 22 30 32

www.accedd.wordpress.com



RH Développement et Performance 47°75

Bien plus que du recrutement !

Installée depuis janvier 2013 à Lorient et spécialisée dans le recrutement, la formation, le télémarketing et l'événementiel, l'agence RH monte en puissance...



L'équipe RH Développement et performance 47°75
Julien Rothon, Elodie Marchadour, Patrice Monéra

Patrice Monéra précédemment directeur du développement "middle market" chez Cap Gémini Conseil "Ernst&Young", a animé des agences et plus de 200 collaborateurs durant 20 ans sur l'Ouest.

Il signe un partenariat fin 2012 avec Charles Bertrand, spécialiste des ressources humaines à la tête du réseau CB Développement, et crée à Lorient au printemps 2013 RH Développement et Performance 47°75.

L'idée ? Afficher un modèle économique différent des agences de recrutement classiques et savoir répondre aux besoins réels et évolutifs du marché et des entreprises.

La cible : les TPE et PME, artisans et commerçants tous domaines d'activité confondus qui n'ont pas de service RH structuré en interne.

"Activité chronophage et coûteuse, le recrutement reste néanmoins décisif et stratégique dans le développement d'une entreprise, surtout en cette période de crise" nous précise Patrice Monéra directeur de l'agence. RH Développement et Performance met donc tout en œuvre pour construire avec chacun de ses clients une solution spécifique, rapide, qualitative et financièrement adaptée. Sa valeur ajoutée : des collaborateurs tous anciens dirigeants ou cadres qui maîtrisent parfaitement les problématiques du monde de l'entreprise. Forts d'un gisement national de demandeurs d'emplois mais également d'actifs en veille, les collaborateurs CB développement savent également identifier les profils à fort

potentiel et les faire évoluer vers de nouveaux métiers. Par ailleurs, la société se différencie par sa capacité d'adaptation.

Comme en témoigne Patrice Monéra : "depuis l'ouverture de l'agence de Lorient en janvier 2013, nous sommes face à un nombre croissant d'entreprises en difficulté, nous avons complété en conséquence nos prestations par de l'accompagnement au développement, en privilégiant davantage le volet conseil et formation".

La structure n'en n'oublie pas moins l'importance du local. Intégrer les réseaux et être en connexion avec le territoire reste au cœur de ses préoccupations..., rendez-vous donc en septembre prochain pour une rencontre inter-entreprises au Ter !

RHDP 47°75 en chiffres

→ Création agence Lorient	janv. 2013
Effectif	3

RH Développement et Performance 47°75

06 88 44 45 66

www.cb-developpement.fr

AML

La passion de la mécanique marine

La SARL AML, entreprise de mécanique marine, est née en 1994 sous l'impulsion de Guy Planchon qui la vend en 2006 au groupe Meca West. C'est à cette date que Patrice Le Fel intègre la société en qualité de directeur.



Patrice Le Fel
directeur d'AML

Sous l'impulsion de son nouveau directeur, l'entreprise se pérennise dans les métiers de la mécanique marine, de l'hydraulique, mais aussi se développe dans la chaudronnerie marine et industrielle. AML est aujourd'hui une société florissante qui tient son rang parmi les entreprises de la réparation navale à Lorient.

Patrice Le Fel n'est pas un novice dans le métier. Après une formation sanctionnée par un diplôme en mécanique et automatisme industriels, il débute sa carrière professionnelle en 1992 aux Chantiers Bernard à Locmiquélic puis la poursuit chez Atlantic Technology, autre chantier naval implanté à Étel.

En 2001, fort de son expérience en chaudronnerie, il rejoint la société Ruault Baron à Lorient où il occupera le poste de chargés d'affaires.

Enfin, depuis 2006 Patrice Le Fel en tant que directeur de la SARL AML, s'attache à diversifier les activités de la société ; celle-ci intervient dorénavant dans plusieurs secteurs d'activité dont l'industrie, avec des clients comme les

papeteries De Mauduit situées à Quimperlé, ou dans la navale sur des navires de servitude (passagers, remorqueurs, travaux maritimes...). Aujourd'hui, suite à la mise en place au sein de l'entreprise d'un bureau d'étude, Patrice Le Fel a pour dessein de répondre à des projets complets de maîtrise d'œuvre afin de proposer des solutions "clés en main" à ses clients.

Patrice Le Fel est également Président de l'Interprofession Lorientaise (IPL) qui a pour vocation de promouvoir les métiers et les outils de la construction et de la réparation navale en Bretagne Sud.

Les objectifs d'IPL : offrir aux armements un choix multiple de compétences pour mener à bien leurs projets de travaux neufs, d'arrêts techniques, de refits.

AML

32, rue Ingénieur Verrière
56100 Lorient
02 97 83 32 65

www.aml-naval-industrie.com



Wavetel 10 ans déjà, le succès d'une équipe !

Implantée à Larmor-Plage et à Chartes de Bretagne, Wavetel est une entreprise spécialisée dans les solutions de tests et mesure en télécommunications et réseaux informatiques. Créée il y a 10 ans, la société est en progression constante et réalise aujourd'hui 30 % de son chiffre d'affaires à l'export.

Les télécommunications et les réseaux informatiques sont des outils indispensables au fonctionnement de notre société et au développement de son économie.

La qualité et la performance des réseaux constituent donc aujourd'hui un enjeu stratégique pour les entreprises. C'est sur ce créneau du test et de la mesure des réseaux qu'Hubert Chartin a créé la société Wavetel en 2002 au sein de la pépinière d'entreprises du Pays de Lorient et avec l'appui de Lorient Technopole Innovations.

Cette implantation a permis à l'entreprise de minimiser la prise de risque au départ et de disposer de moyens immédiatement opérationnels. Dès 2005, Wavetel s'est implantée sur un deuxième site à Rennes afin de se rapprocher de ses clients.

Aujourd'hui l'entreprise compte 8 salariés dont 5 à Rennes au sein d'un pôle commercial et marketing. Wavetel dispose d'une équipe pluridisciplinaire au fait des dernières technologies déployées dans les réseaux télécom et informatiques.

Wavetel structure son activité autour de 3 métiers principaux : Métrologie et instrumentation, Audit et expertise et Bureau d'études.

Elle conçoit et distribue des analyseurs et testeurs réseaux, réalise des audits télécom et réseaux et développe de nouveaux produits.

Les clients sont des opérateurs télécoms (Orange, Bouygues, Free, Darty, Deutsche Telekom...), des installateurs et intégrateurs (Thales, SPIE, Cegelec...), des banques (Crédit Mutuel, Société Générale, BNP Paribas...) et des entreprises (SNCF, EDF...).



Expertest, une activité audit renforcée

Aujourd'hui Wavetel renforce son activité d'audit télécom et réseaux sous la marque Expertest. Wavetel réalise des audits permettant aux entreprises d'optimiser leur système de télécommunications et de diagnostiquer ses faiblesses et dysfonctionnements. Ces audits sont réalisés notamment sur des infrastructures RNIS ou Voix sur IP.

Dans le domaine des réseaux informatiques, Wavetel intervient sur toute problématique de lenteurs structurelles ou applicatives et ce dans des environnements complexes (multisites et technologie).

Le partenariat et le travail d'équipe sont des valeurs clés de l'entreprise.

L'équipe actuelle multidisciplinaire offre une adéquation et une offre adaptée à la diversité des technologies déployées dans les infrastructures des clients.

Des partenariats ont été mis en place avec d'autres entreprises dans une optique de compétence interorganisationnel.

Wavetel en chiffres

→ Clients	+ de 1000
CA	2,68 M€
Effectif	8

La société est implantée à Larmor-Plage et Rennes

Wavetel

Contact Larmor-Plage

13 Boulevard Jean Monnet
56260 Larmor-Plage
info@wavetel.fr

www.wavetel.fr



Le Printemps de l'Entrepris une semaine pour partager

Le Printemps de l'entreprise, qu'est-ce que c'est ?

Une association constituée d'entreprises, d'étudiants et d'enseignants, dont l'objectif est de rapprocher les trois mondes autour d'actions communes le temps d'une semaine. Plus précisément, l'organisation vise par ce biais à créer des moments privilégiés propices au dialogue pour apprendre à mieux se connaître.

Faire tomber les barrières, changer les regards, provoquer des déclics et de belles rencontres qui puissent faciliter les recherches d'emplois et de stages... Tel est le défi lancé chaque année par l'événement. Créés par le Club Entreprises de Vannes en 2005, les "Printemps" se sont aujourd'hui développés sur différents bassins d'emplois : Lorient, Vannes, Auray, Ploërmel et Pontivy mais aussi Rennes et Quimper plus récemment.

LE TEMPS D'UNE SEMAINE

Des trajectoires professionnelles

Un dirigeant ou salarié d'entreprise va témoigner de son parcours le temps d'une heure devant une classe. Viennent alors les questions et échanges qui éclaireront les étudiants sur la réalité du quotidien d'une entreprise et de parcours parfois atypiques pour y parvenir...

Des tables rondes

Moments d'écoute et d'échanges thématiques entre des enseignants et des responsables d'entreprise autour d'un petit-déjeuner, pour lever certains préjugés sur des problématiques qui s'avèrent souvent communes.

Des visites d'entreprises

Les entreprises ouvrent leurs portes à la demande des établissements pour des visites thématiques organisées en lien avec les filières d'enseignement où sont inscrits les élèves et étudiants.

Des entretiens de recrutement

Une journée est consacrée en amphi à des mises en scène par une ligue d'improvisation pour démystifier le recrutement. Une matinée est également réservée aux entretiens individuels en face à face avec les professionnels RH afin de faire émerger les points de vigilance d'une candidature et bien se préparer à un entretien...

La soirée réseaux : le point d'orgue de la semaine...



Les lauréates 2013 de la soirée Réseaux : la "jeunes en box" du B.T.S Communication de ND de La Paix

Apprendre à quoi sert un réseau, identifier les réseaux du territoire... Dans une ambiance festive, étudiants, chefs d'entreprises et enseignants se découvrent autour d'un projet (cette année un plat à élaborer sous l'égide du chef étoilé de l'Amphitryon Jean Paul Abadie).

Mais la soirée est aussi l'occasion de valoriser les talents et le savoir-faire des étudiants venus mettre en scène leurs projets parrainés par une entreprise locale...



e et échanger...!

...Et l'enquête du Printemps

Cette année il s'agissait de mettre en lumière les regards croisés qu'étudiants, enseignants et chefs d'entreprises portent les uns sur les autres, mêlant à la fois dérision des clichés tenaces et visions constructives.

Après un brainstorming, l'écriture des scénarii, une journée de tournage, le tout a été traité de façon très décalée par les étudiants, dans un esprit "very bad blagues" pour les connaisseurs... Et la vidéo diffusée lors de la soirée.

Place à la création d'entreprise !

Après deux ans où d'anciens étudiants sont venus témoigner de leur expérience de créateurs, une nouveauté cette année avec le comptoir de la création de l'IUT de Lorient. Le temps d'une soirée des étudiants ont présenté et échangé avec des chefs d'entreprise sur leurs projets de création..

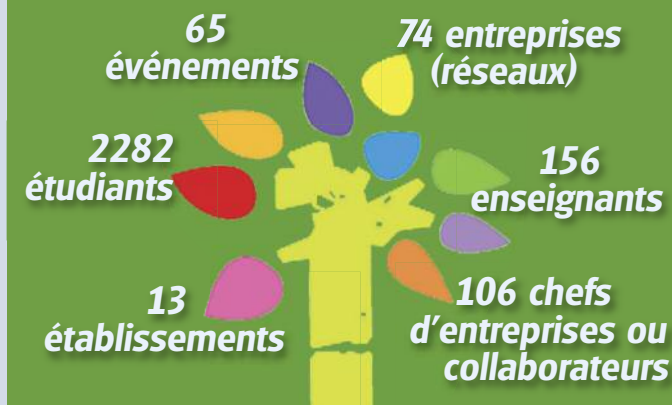
LE SUCCES DU PRINTEMPS UNE ORGANISATION COLLABORATIVE

Coordonné sur le pays de Lorient par l'Union des Entreprises Médef Morbihan, le Printemps de l'Entreprise signifie surtout des mois de préparation où étudiants, dirigeants et enseignants unissent leurs forces dans les commissions de travail.

Leur implication, la découverte de la vision de l'autre, le partage de moments forts fondent sans aucun doute le succès et la crédibilité de cette opération

Le Printemps des Entreprises en chiffres

En moyenne chaque année depuis 2007, c'est...



Le Printemps de l'Entreprise Lorient

Président :

Alban Ragani (Securiteam Option Sécurité)

Coordination :

Union des Entreprises MEDEF Morbihan

Contact : 02 97 80 20 20

www.printemps-entreprise.com

retrouvez le printemps de l'entreprise sur Facebook



DES PARTENAIRES ENGAGÉS



Signature des partenaires 2013

"Ce qui me plaît beaucoup, c'est la belle mobilisation des acteurs du territoire pour organiser ces rencontres".

Norbert Métairie, Président de Lorient agglomération et AudéLor

"Cette initiative à laquelle nous participons activement est primordiale pour valoriser les métiers du territoire. La créativité des jeunes irrigue notre capacité à innover, essentielle pour se développer et être compétitif".

Vincent Martineau Lagarde, Directeur DCNS Lorient

"Le Printemps de l'Entreprise propose aux chefs d'entreprises de (re)découvrir les filières et formations des établissements de l'agglomération lorientaise et offre aux étudiants une vision des entreprises beaucoup moins décalée que celle qui existe. Tout cela, nous le mettons en place avec l'aide des enseignants à qui nous offrons un moyen de rester en contact avec le monde professionnel. Cette semaine, qui est ponctuée de rendez-vous et par la soirée réseaux, reste fidèle aux principes même du Printemps... Partage et convivialité !".

Alban Ragani, Securiteam, Président du Printemps de l'Entreprise Lorient

Les partenaires 2012-2013

Les entreprises : Agence réseaux, Adecco, Ardo, AOS, Agora, Allianz, Amiem, ATC, Actibreizh, Abciss, Astone, Aquastream, Aurathecom, BCA expertise, Bosse color, Bonduelle, Bigard, Boutique Emmaus, Bureau Vallée, BSM Production, Crédit Agricole, Carrefour, Cité Marine, Cabinet d'expertise Yver, Catana, Camka system, CGR Cinéville, Clinique du Ter, DCNS, Déclics fermiers, Dizale, ERDF, FCL, FNAC, Fenêtre Océan, Guerbet, Guelt, Guillemot corporation, Gras Savoye, Gillouaye, Hydrofluid, 2ITECH, Hit West, Inter Pôle, Icône, Impro Infini, Idées graphic, Johnson Contrôle, Ligos, Le Ciré jaune, Lori, Lorima, Leclerc Lanester, Linpac, Ets Loy, La Chaise longue, Lafarge granulats ouest, Laboratoire d'analyse départemental de St Avé, La Belle Iloise, Lyo production, Lyophilise, Le Tandem, MCTI, Maif, Matal GEA, Metro, MAAF, Manpower, Nass & Wind, Ouest Conseil, OA2, Option Sécurité, Observatoire du plancton, Olona Conseil, Ouest Imprimerie, Opaline Lorient, Pégasus Leadership, Pré-com, Papeterie Mauduit, Passeurs d'Oz, Ets Plassart, Plurielle Production, Promocash, Proconsult, Pôle Orientation Quick, 727 Sailsbag, SMAC Ouest, SPIE Ouest, SRB Construction, SBG, SAG Grilléro, Sibjet, Sofath, Syleps, SCS, Synchronicity, Ty Télé, TV Breizh, TBK, Vity Technology, Vénétiis, Véolia, Xo Conseil.

Les institutionnels : AudéLor, Conseil Régional Bretagne, Adefope, ADEPEI, Alter ego, CCIM, GRETA, IFPS CHBS, LTI, MAPL Les Studios, Office du Tourisme, Port de commerce, SELLOR, SUIO, Théâtre de Lorient, Ville de Lorient.

Les réseaux : CCJ, FFB, JCE, UIMM, Union des Entreprises MEDEF Morbihan, Réseau Entreprendre Bretagne.

Les établissements : UBS / IUT / ENSIBS, Lycée Victor Hugo, Lycée Emile Zola, Lycée Dupuy de Lôme, Lycée Colbert, Lycée Julien Crozet, Lycée Kerneuzec, Lycée Ker Anna, Lycée ND Du Vœu, Lycée St Joseph La Salle, Lycée St Louis ND de la Paix, CIO, IME, CFAI.

Atout nautisme : Yacht Broker & Services 10 ans au service du nautisme

Dans la plaisance il y a la notion de plaisir, cela pourrait être la devise d'Atout Nautisme qui propose depuis 2003 un large panel de compétences au service des plaisanciers.



Yvic et Clémentine Piveteau responsables d'Atout Nautisme

Créée en 2003 rue du Bout du Monde au port de pêche de Lorient, Atout nautisme poursuit son développement malgré la crise que connaît la filière nautique depuis 5 ans.

Ces deux passionnés accompagnent les clients plaisanciers aussi bien pour l'achat d'un bateau que pour de la maintenance (antifouling, carénage...) des réparations et du gréement. Implantée également dans le bâtiment Celtic 1 depuis 2010, Atout Nautisme profite de la dynamique nautique de l'ancienne base des sous-marins.

Deux sites, deux fonctions :

Rue du Bout du Monde, Yvic Piveteau vous accueillera pour vous conseiller sur l'optimisation de votre voilier ou tout simplement pour effectuer des travaux d'entretien.

Son expérience (préparation de mini, figaro, classe 40) et sa connaissance technique lui

permet d'offrir, de Port La Forêt au Crouesty, une qualité de service au quotidien. Au Celtic Submarine, Clémentine saura vous renseigner et vous accompagner dans le choix d'un voilier d'occasion. Faisant partie du réseau national L'Européenne (20 agences en France), Atout Nautisme répond aux exigences des plaisanciers locaux comme ceux provenant de Belgique, de Hollande ou de Scandinavie.

Satisfait de l'ensemble de la dynamique nautique du Pays de Lorient, Atout Nautisme souligne malgré tout le manque d'espace à terre pour l'entretien et de gardiennage des voiliers, infrastructure stratégique pour asseoir le développement de l'entreprise.

Atout Nautisme en chiffres

→ Création	2003
Implantation à la BSM	2010
Bateaux préparés	120/an

Atout Nautisme

1 rue d'Estienne d'Orves
Base des sous-marins 56100 Lorient
02 97 21 19 42
Contact@atout-nautisme.com
www.atout-nautisme.com



Biom Attitude

Les premiers pas vers la RSE* à portée de tous

Artisans, commerçants, TPE, vous participez au développement durable de votre territoire... Faites le savoir !



Colin Hubert responsable du développement

L'idée : rendre accessible une démarche marketing développement durable aux petites et moyennes structures qui n'en ont pas les moyens, à l'instar des grands groupes, pour gagner en développement de leur chiffre d'affaire.

À l'origine, la conviction d'un homme : Bruno Lobez, ancien directeur du programme d'innovation nouveaux concepts et services en développement durable chez Veolia Environnement, mais aussi deux études IFOP et Opinion way de 2010, indiquant d'une part la rentabilité désormais acquise d'une démarche de développement durable dans les entreprises, et d'autre part des clients prêts à agir et consommer différemment, en demande d'informations sur les produits.

L'aventure débute donc en 2012 avec l'ouverture concomitante de deux agences à Nantes et à Lorient.

En effet, comme nous l'indique Colin Hubert, responsable du développement de Biom Attitude sur le territoire :

"l'entreprise locale est un acteur social et citoyen pour un territoire à travers ses clients produits et fournisseurs, le faire savoir c'est une reconnaissance mais surtout une info à donner au consommateur pour que son achat ait du sens ! BIOM Attitude aide donc l'entreprise à calculer et communiquer en toute transparence sa contribution économique et environnementale locale... Et à s'en servir comme levier de communication commerciale pour capter et fidéliser sa clientèle et fédérer ses salariés.

A partir d'une analyse approfondie, confidentielle et fiable, BIOM Attitude assure, avec et pour l'entreprise, l'évaluation qualitative et quantitative de sa participation au développement du territoire. Elle la traduira en "étalon BIOM", comprendre : le nombre de centimes d'€ du chiffre d'affaire que l'entreprise reverse au local" (part fiscale, associative, environnementale...).

Une fiche "éthique" est également élaborée qui servira d'argument lors d'une négociation commerciale ou de référence pour l'obtention d'un marché.

Pour compléter la prestation, la société met à disposition une palette de supports de communication, un réseau d'adhérents et de partenaires ainsi qu'une mise en ligne sur son site internet, Le slogan de la société : "Biom attitude ou comment transformer vos charges en valeur ajoutée...".

Biom Attitude

2, route de Kerloret
56270 Plœmeur
Tél. 06 73 39 35 13
colin.hubert@biomwork.com
www.biomattitude.com

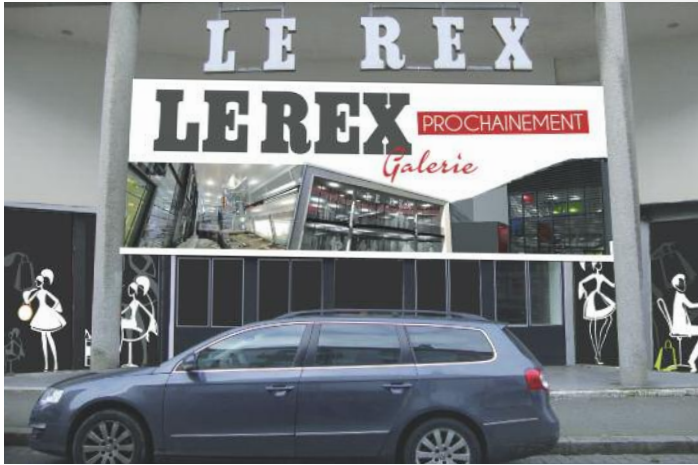


(*) RSE : Responsabilité sociétale des entreprises

Le Rex Galerie

un nouvel élan commercial pour le centre-ville de Lorient

Après de nombreuses années de déshérence, l'ancien cinéma "Le Rex" au centre-ville de Lorient s'apprête à connaître une nouvelle vie. Une galerie commerciale de 21 cellules ouvrira ses portes en 2014.



Entretien avec M. Bellalin, à l'origine du projet Le Rex Galerie

Eco Actu : Jean-Luc Bellalin, vous investissez sur le centre ville de Lorient, vous croyez donc en sa vitalité ?

Jean-Luc Bellalin : Évidemment, notre ville est autre chose que des chiffres et des pourcentages. Ce sont des commerçants qui ont pour seule ambition de pouvoir faire leur métier, qui n'ont d'autre attente que celle de voir se mettre en place toutes les structures nécessaires à l'expression de leur savoir-faire.

Voilà pourquoi nous croyons à Lorient, à son commerce, sans distinction de centre ou de périphérie. Les deux ont leurs fonctions et leur légitimité. Le centre-ville va muter, évoluer et cultiver une réelle différenciation.

EA : Pourquoi le projet de faire renaître le Rex ?

JLB : Nous allons malgré tout, imaginer un lieu synonyme de shopping plaisir, tenter d'initier un nouvel art d'acheter. Une folie pour certains... peut-être, mais pour nous un bon et beau projet.

Concevoir un outil commercial avec un bilan énergétique proche d'un bâtiment passif dans ce lieu chargé de multiples scénarios a été très stimulant. Et puis nous pensons que Lorient a une zone de chalandise sous-exploitée, des clients qui apprécient Lorient, des clients citoyens qui s'intéressent à ce qui s'y passe, des clients qui sont en attente...

EA : Un message particulier en conclusion ?

JLB : Valorisons et vendons la ville : Lorient !!! son histoire, sa situation, son centre-ville moderne et dynamique, sa périphérie, ses ports, la mer, ses performances sportives, industrielles, commerciales... culturelles... que des atouts au service de l'art de vivre Lorientais.



Le Rex Galerie M. Jean-Luc Bellalin
0616253437 ou bellalin@sfr.fr

LE REX
Galerie

Her-Bak

de la vidéo à la création numérique

Créée en 1986 par Thierry Gainié, la société HER-BAK Médias est reprise en 2011 par Philippe Le Ray, un ancien consultant de PWC qui investit aujourd'hui essentiellement dans le secteur Agri - Agro.

À l'origine société de production vidéo, elle est devenue aujourd'hui, toujours sous l'impulsion de son créateur, une société de création numérique : évolution oblige !



L'activité est tournée vers les entreprises et les collectivités, dans le domaine du multimédia, à partir d'images réelles ou de synthèse. Pour les fans de techno, c'est un mix entre la création 3D temps réel et le développement informatique d'interfaces utilisateurs avec gestion de bases de données synchronisées.

Tablettes, smartphones sont les nouveaux vecteurs de l'information partagée interactive et toujours "à jour".

C'est la culture de la création et du contenu associée au monde de l'informatique. La société recrute des développeurs de talent et envisage une alliance avec une start up spécialisée dans le "gaming" et le "serious game".

L'entreprise voit son développement à travers le travail en réseau avec différentes sociétés ou structures qui disposent de compétences complémentaires.



Her-Bak

Pôle Image 56100 Lorient
02 97 84 13 00
contact@groupe-herbak.com
www.groupe-herbak.com



Le programme S.I.D.E.

Structurer l'Innovation pour le Développement de l'Entreprise

Le programme SIDE est un nouveau programme d'accompagnement des entreprises dans leur démarche d'innovation.

À qui s'adresse ce programme ?

Piloté par Bretagne Développement Innovation (BDI), le programme SIDE s'adresse aux entreprises qui emploient moins de 250 salariés et réalisent un chiffre d'affaires inférieur à 50 M€. L'objectif de ce programme est de faire émerger des projets d'innovation dans l'entreprise.

Comment ça marche ?

Ce programme se déroule en quatre étapes :

- ▶ rencontre du dirigeant,
- ▶ approche globale de l'entreprise avec le conseiller référent SIDE,
- ▶ définition de pistes d'actions,
- ▶ mise en œuvre des projets.

Cessons de penser qu'il faut inventer pour innover !

Pour être efficace, la démarche se veut simple explique Claire Sourget, coordinatrice du programme, chez BDI. Elle est animée par un conseiller référent qui réalise un diagnostic exploratoire de l'entreprise pour analyser ses besoins et ses opportunités d'innovation.

Ce suivi individualisé permet d'élaborer un plan d'actions sur mesure, ouvrant sur des prestations de formation et de conseil (20 000 € maxi) financées à 70 % par le programme.

Tous les sujets sont potentiellement concernés : la conduite du changement, l'ingénierie financière, les techniques de communication, le design produit...

Il s'agit grâce à ce programme de faire la chasse aux idées reçues : cessons de penser qu'il faut inventer pour innover ! L'innovation est une compétence interne à l'entreprise qui lui permet de s'adapter à son environnement toujours en mouvement.

Trente conseillers sur la Bretagne

Les conseillers SIDE, qui agissent en tant que tuteurs auprès des dirigeants, sont une trentaine répartis sur la Bretagne.

Chargés de missions des technopoles, de la Chambre de Commerce et d'Industrie ou encore d'agences de développement, ils interviennent au contact des entreprises selon une méthodologie spécifique afin de renforcer leur dynamique d'adaptation et ainsi les accompagner dans leur démarche d'innovation et de recherche de performance. 18 mois maximum est la durée de l'accompagnement jusqu'à la mise en place d'un plan d'actions.

Une soixantaine d'entreprises se sont lancées dans le dispositif initié en 2012. La majorité sont en phase d'analyse globale de l'activité mais plus d'une dizaine ont d'ores et déjà bénéficié de prestations sur des thématiques telles que l'intelligence économique, le marketing de l'innovation, les ressources humaines ou la stratégie de développement.

Le programme S.I.D.E est piloté par Bretagne Développement Innovation et co-financé par la Région Bretagne, des fonds FEDER et la Direccte Bretagne

Coordinatrice S.I.D.E. :
Claire Sourget

Contacts
02 99 84 85 33
c.sourget@bdi.fr

www.bretagne-innovation.fr



Relais locaux

CCIM : 02 97 02 40 00
AudéLor : 02 97 88 22 44

 structurer l'innovation
pour le développement
de l'entreprise



Revue de presse

Janvier

LOCALISMARKET - Lorient

La start up spécialisée dans le e-commerce de proximité s'installe dans de nouveaux locaux et bénéficie d'apports de fonds de la part de Bretagne Sud Angels et de 6 investisseurs. *Le Télégramme - 09/01/13*

PORT DE PÊCHE DE KEROMAN - Lorient

Le tonnage a augmenté de 3,9 % en 2012 pour atteindre 27 000 tonnes. En valeur, on enregistre une diminution de 1,5 % soit 74,8 millions d'euros en 2012. *Le Télégramme - 12/01/13*

DCNS - Lorient-Lanester

Vincent Martinot Lagarde remplace Pascal Leroy à la tête de DCNS. Il dirigeait jusqu'à présent le programme des Fremm.

Le Télégramme - 12/01/13

DÉFAILLANCES ET LIQUIDATIONS

Tribunal de commerce de Lorient

Le nombre de créations d'entreprises s'est maintenu en 2012 mais le nombre de procédures collectives (liquidations et redressements judiciaires) est en hausse de 10 % en 2012. Construction navale, plaisance, transport et restauration sont les secteurs plus touchés.

Le Télégramme - 16/01/13

E3H - Lorient

La société spécialisée dans les bateaux électriques est en liquidation judiciaire. Elle était installée à Kérolay et employait 15 personnes.

Le Télégramme - 26/01/13

Février

CHANTIERS BERNARD - Locmiquélic-Lorient

Avec une commande de 8 vedettes pour la douane et de 3 pilotines pour des ports français et allemand, l'activité des chantiers est quasiment assurée pour 2013 et 2014. De plus, un chalutier trimaran insubmersible est en projet. *Le Télégramme - 12/02/13*

INTERPOLE - Lorient

L'agence d'intérim et de ressources humaines s'apprête à recruter 90 personnes pour renforcer son maillage territorial dans l'Ouest. Elle compte 42 personnes aujourd'hui et 4800 salariés intérimaires en 2012. *Journal des entreprises, février 2013*

HÔPITAL DU SCORFF - Lorient

Le nouvel hôpital situé sur les bords du scorff vient d'ouvrir. Sa construction a nécessité un budget de 275 millions d'euros et 380 personnes en activité lors des phases majeures des travaux. Il emploie 3000 personnes et est doté d'un budget de fonctionnement de 225 millions d'euros. *Journal des entreprises, février 2013*

Mars

BRETAGNE CÉRAMIQUE INDUSTRIE - Languidic

L'entreprise a été placée en redressement judiciaire et un plan de restructuration lancé pour 12 personnes sur les 54 salariés suite à la hausse du coût des matières premières dans l'agroalimentaire. Elle va se concentrer sur les produits culinaires (plats et terrines) commercialisés sous la marque Appolia. *Le Télégramme - 02/03/13*

GUERBET - Lanester

L'usine spécialisée dans les produits pour l'imagerie médicale poursuit sa politique d'investissement. Après 10,7 millions en 2012, ce sont 8,3 millions qui sont prévus en 2013 pour cet établissement de 220 personnes.

Ouest France - 20/03/13

Avril

AOS - Lorient

L'entreprise, à la fois base d'entraînement pour les skippers et agence de communication, vient d'être placée en redressement judiciaire. C'est l'activité de communication qui est touchée tandis que la base d'entraînement fonctionne bien. Elle compte 6 salariés contre 13 en décembre 2012. *Ouest France - 27/04/13*

STX - Lanester

Raidco Marine a confié à STX la construction de trois patrouilleurs (un OPV 45 et deux OPV 33). Ces commandes ainsi que la sous traitance pour DCNS vont permettre d'assurer l'activité du chantier jusqu'à la mi 2014.

Ouest France - 27/04/13

Mai

DCNS ET PIRIOU - Lorient et Concarneau

Les deux entreprises ont créé ensemble l'entreprise Kership pour viser le marché de la construction de petits navires militaires et de service public (moins de 90 m). *Ouest France - 16/05/13*

CAPITAINE HOUAT - Lanester

La nouvelle usine du Rohu a été inaugurée. Elle représente un investissement de 30 millions d'€ pour 17 000 m² de bâtiments 200 salariés y travaillent. *Ouest France - 24/05/13*

Juin

COGEE DATA - Lorient

La start up spécialisée dans des applications de visualisation des gares a levé 200 000 € de fonds auprès de Bretagne Sud Angels et de la SFLD. Cet apport va permettre à l'entreprise de poursuivre son développement à l'international. *Ouest France - 04/06/13*

LES VIVIERS DE KEROMAN - Lorient

L'entreprise de négoce de coquillages, crustacés et poissons fins a investi 15 000 € dans de nouveaux équipements : nouveau vivier, chambre froide, salle de conditionnement. L'objectif est de commercialiser 5 t de produits de la mer par semaine. *Ouest France - 11/06/13*

OMR - Caudan

L'entreprise de bureautique est en développement et construit un nouveau bâtiment de 550 m² à Caudan pour 1,5 million d'euros.

Ouest France - 04/06/13

LORIMA - Lorient

L'entreprise vient de livrer un mat de 40 m pour un bateau à voile de 115 pieds construit en Pologne et un de 44 m pour le multicoque spindrift. Elle travaille aujourd'hui sur un projet à destination du secteur aéronautique. *Le Télégramme - 14/06/13*

IRMA - Plœmeur

L'institut de recherche des matériaux avancés a été racheté par Céramiques Techniques Industrielles et devient Enercat. Cette nouvelle structure entend devenir un acteur majeur dans le domaine de la catalyse appliquée à l'environnement. Un nouveau bâtiment sera construit à proximité et une dizaine de personnes pourraient être embauchées. *Le Télégramme - 07/06/13*

L'emploi maritime



L'évolution 2009-2012
au Pays de Lorient

40 personnes présentes
à la matinale organisée
à Lorient par AudéLor
le 13 juin dernier.

Plus de 13 500 emplois dans 6 pôles fin 2012, 500 emplois supplémentaires dans le privé en 3 ans, des difficultés de recrutement... ce sont quelques-unes des données issues de l'étude réactualisée présentée par l'observatoire Emploi/Formation d'AudéLor. Une nouvelle présentation de cette étude sera faite au club K du Festival Interceltique en août prochain.

Renseignement et inscription à animation@audelor.com

De la Course au Large à la Grande Plaisance



Eurolarge Innovation organisait le mardi 28 mai 2013 à la Cité de la Voile Éric Tabarly, une journée de conférences en partenariat avec Bretagne Pôle Naval et la Fédération des Industries Nautiques.

Dans le cadre du cycle de rencontres "Explorons de Nouveaux Marchés" organisé par Eurolarge Innovation, cette journée de conférences était destinée à croiser les expériences et ouvrir des perspectives de nouveaux marchés pour les professionnels de la course au large, de la construction navale et du yacht de luxe.

Retrouvez les interventions en vidéos sur www.eurolarge.fr

InnovSail



Un évènement international

Un colloque international sur les dernières avancées technologiques et scientifiques et leurs applications dans le domaine de la voile de compétition.

Du 26 au 28 Juin dernier s'est tenue la 3^{ème} édition du colloque international InnovSail à la Cité de la Voile Éric Tabarly à Lorient. Cette édition a été l'occasion pour les scientifiques, architectes, ingénieurs, marins et chantiers de se rencontrer et d'échanger sur leurs compétences et savoir faire.

Cet événement a été organisé par la Cité de la Voile Éric Tabarly, IRENAV et Eurolarge Innovation.

Plus d'infos www.innovsail.com

Alliances, coopérations, échanges



Nouveaux leviers de performance pour les entreprises

Plus de 300 personnes ont assisté à cette soirée au Palais des congrès de Lorient le 23 mai dernier.

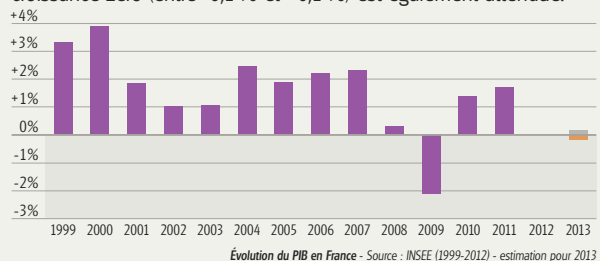
Après l'intervention de Yannick Roudaut d'Alternité, des entreprises bretonnes (Eveno Fermetures, Onno, Josso, Bic Sport...) sont venues témoigner sur leur expérience réussie puis les échanges se sont poursuivis autour d'un cocktail. Cet événement était organisé par le CJD en partenariat avec le Conseil Général, le Medef 56, AudéLor, VIPE et la CCIM.

Plus d'infos www.cjd-lorient.fr

Tableau de bord

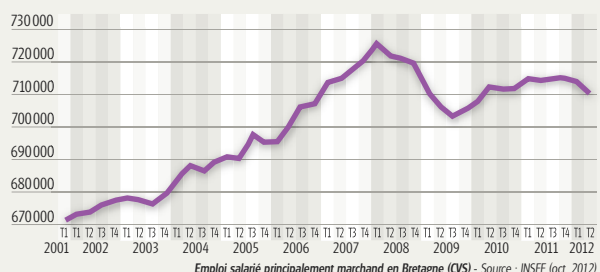
Croissance en France : stagnation en 2012 et 2013

Après la forte baisse enregistrée en 2009 (-2,1 %), la croissance du PIB en France a été positive en 2010 et 2011. Mais, en 2012, le PIB stagne. Les entreprises réduisent investissements et stocks. Pour la 1^{ère} fois depuis 1993, la consommation des ménages diminue. Pour 2013, une croissance zéro (entre -0,1 % et +0,1 %) est également attendue.



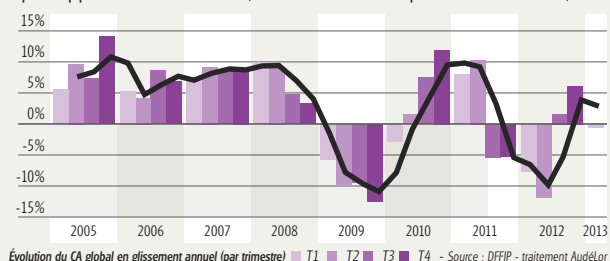
Une tendance à la baisse de l'emploi en Bretagne

Après une reprise des créations d'emplois en 2010 et 2011, l'emploi salarié dans les secteurs concurrentiels diminue également en Bretagne au cours des 2 premiers trimestres de 2012. Il "manque" 12 000 emplois par rapport au niveau atteint avant la crise soit en mars 2008.



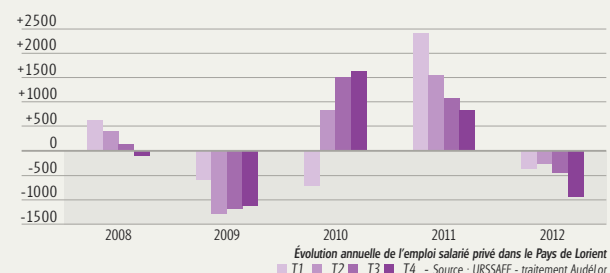
Chiffre d'affaires : une stabilisation début 2013 au Pays de Lorient

Dans le pays de Lorient, le chiffre d'affaires se stabilise au 1^{er} trimestre 2013 (-0,4 %). Sur 2012, le rebond de fin d'année n'avait pas suffi pas à compenser la baisse intervenue sur les 2 premiers trimestres. En 2012, le chiffre d'affaires est de 8 milliards € soit un repli de -3,4 % par rapport à 2011. En 2009, la baisse avait été plus sévère avec -9,4 %.



936 emplois perdus en 1 an au Pays de Lorient

En 2012, dans le Pays de Lorient, l'emploi salarié privé a perdu 936 emplois soit -1,8 %. Le Pays de Lorient est plus touché que la moyenne régionale (-0,9 %) et la baisse est presque aussi forte que celle enregistrée en 2009 (-1118). Toutefois, sur la période 2007-2012, le bilan reste positif dans le Pays de Lorient +365 soit +0,7 % alors qu'au niveau régional, l'emploi baisse de -1,9 %.



Chambre de Métiers et de l'Artisanat du Morbihan

www.cma-morbihan.fr

La CMA propose de nombreuses formations en gestion, comptabilité, informatique, nouvelles technologies, juridique et commerciale. Ces stages sont ouverts, gratuitement, aux chefs d'entreprise inscrits au Répertoire des Métiers, à leurs conjoints collaborateurs et associés. Pour les extérieurs, contactez-nous au 02 97 87 16 60. Toutes les formations sont consultables sur le site www.cma-morbihan.fr "espace artisan", rubrique "vous former" le catalogue en ligne. Infos au 02 97 02 40 00.

► SOIRÉES D'INFORMATION CRÉATEURS/REPRENEURS

Réunions gratuites et ouvertes à tous.
- 4 & 18 juillet / 22 août / 5 & 19 sept. / 3 & 17 octobre / 7 & 21 nov. / 5 & 19 décembre
18h30 à 20h30 / CMA Lorient

► 5 JOURS POUR ENTREPRENDRE

Une formation pratique et concrète pour vous aider à mieux préparer votre projet et maximiser vos chances de réussite. 295€ pour les futurs chefs d'entreprise.
- 4 au 10 juillet / 22 au 28 août / 9 au 25 sept. / 17 au 23 octobre / 21 au 27 nov. / 12 au 18 déc.
CMA Lorient

► JOURNÉE "AUTO-ENTREPRENEUR"

Une journée de formation pour aider les auto-entrepreneurs à s'installer : notions juridiques, fiscales, sociales, les obligations déclaratives et les démarches à entreprendre. 50€.
- 9 juillet / 27 sept. / 25 octobre / 6 décembre / CMA Lorient

Chambre de Commerce et d'Industrie du Morbihan

www.morbihan.cci.fr

Plus d'infos au 02 97 02 40 00

► RENCONTRE DÉPARTEMENTALE DES UNIONS COMMERCIALES

à la CCI Morbihan.
- 14 octobre / 9h30-17h30 / Lorient

► FORUM TRANSMISSION

au Palais des Congrès.
- 24 octobre / 14h-19h / Lorient

► ATELIER BÂTIMENT DURABLE

» **Le concept de bâtiment à énergie positive**
Quels enjeux ? Quel avenir ?
- 12 septembre / 8h30 / Lorient

► ATELIER DE LA COMPÉTITIVITÉ

» **Le tableau de bord : industrie**
Des pistes de réflexion pour augmenter la performance des entreprises.
- 17 septembre / 8h30 / Lorient

► ATELIER ENTREPRENDRE

Créateurs, repreneurs, les Ateliers Entreprendre vous permettent d'échanger avec un expert, d'acquérir outils et méthode dans la construction de votre projet.

» **Création-reprise : exprimez votre potentiel d'entrepreneur**

- 19 septembre / 8h30 / Lorient

» **Financements alternatifs : des solutions à découvrir**

- 17 octobre / 8h30 / Lorient

► ATELIER AUTO-ENTREPRENEURS

» **Comment bien démarrer et préparer son développement ?**
L'atelier Auto-Entrepreneur vous permet de mesurer les impacts du statut sur le développement de votre entreprise.
- 24 septembre / 9h / Lorient

► ATELIER DE LA VEILLE TOURISME

» **Comment capter et fidéliser la clientèle familiale ?**
Pour anticiper les changements sur le marché du tourisme.
- 26 septembre / 15h / Lorient

► ATELIER DE LA VEILLE

» **Mettre en place une veille brevets**
Atelier de sensibilisation aux enjeux d'une démarche d'intelligence économique et de veille stratégique.
- 10 octobre / 8h30 / Lorient

► ATELIER DU WEB

» **Création de site internet**
Comment faciliter les relations avec son prestataire web ?
- 15 octobre / 14h30 / Lorient

► ATELIER JURIDIQUE

» **Les sanctions disciplinaires**
L'information juridique est au coeur de la vie de vos entreprises: complexe et évolutive, elle nécessite d'être sans cesse revue.
- 22 octobre / 9h / Lorient

Université de Bretagne-Sud, Formation Continue

www.fc.univ-ubs.fr

Le Service Formation Continue de l'UBS propose de nombreuses formations courtes qualifiantes.

Pour tout contact :
02 97 01 70 32
ou sfc.entreprises@univ-ubs.fr

► GESTION

» **Bases de la comptabilité-gestion**
Maîtriser les documents fondamentaux, comprendre la comptabilité de gestion et développer une méthode et une rigueur. (Formation de 26 h).
- À partir d'octobre / Lorient

» **Organisation et gestion de la production**

Analyser et optimiser le fonctionnement de l'entreprise (formation de 8 à 16h).
- En octobre / Lorient

► INFOGRAPHIE

» **Animation 3D**
Connaître les principes de base en animation 3D : mouvements par images-clés, scripts et mécanismes de contraintes associés aux maillages 3D (formation de 2 jours).
- En octobre / Lorient

► INFIRMIER(E) EN SOINS INTENSIFS

» **Diplôme Universitaire Pratique infirmière en soins intensifs et en réanimation**
Actualisation et développement des compétences. Développer une expertise infirmière en soins de réanimation à partir du socle de compétences initiales infirmières.
- À partir d'octobre / Lorient

► ALTERNANCE

L'UBS propose de nouvelles formations en alternance à la rentrée dans le cadre de contrats de professionnalisation, et notamment :
» **Licence pro commerce en ligne**
» **Licence pro assistant export trilingue**
» **Licence pro plastiques et composites : recyclage et environnement**

► ACCES AUX ETUDES SUPERIEURES

» **Diplôme d'Accès aux Etudes Universitaires**
Valider des aptitudes de niveau du baccalauréat pour obtenir les mêmes droits que ceux qui s'y attachent.
- Réunion d'info le 4 septembre / 2 rue Le Coat St-Haouen, Lorient

► VALIDATION DES ACQUIS DE L'EXPERIENCE

» **Reprise d'études et validation des acquis**
- Réunion d'information le 10 octobre à 17h45
2 rue Le Coat St-Haouen, Lorient

Union des entreprises Medef 56

www.medef-morbihan.fr

► RÉUNION D'INFORMATION

» **L'écotaxe, quelles conséquences pour mon entreprise**
Intervention de F. Duval (DG du Medef Bretagne). Contact : 02 97 89 20 20.
- 1^{er} juillet / Lorient
- 4 juillet / Vannes
- 10 juillet / Pontivy

► UNIVERSITÉ D'ÉTÉ DU MEDEF

» **"Le nerf de la guerre"**
Contact : Ph. Guillou 02 97 89 20 20.
- 28 au 30 août / Lorient

► DÎNER DÉBAT

Intermarché, Monsieur Meunier
- Date à définir

► VOYAGE DE DÉCOUVERTE ÉCONOMIQUE AU MEXIQUE

Contact : Philippe Guillou
02 97 89 20 20.
- 25 octobre au 3 novembre

► FORMATION

» **Les risques routiers**
Contact : Emmanuelle Brocchi
02 97 89 20 20
- Octobre / Lorient

Carrefour des entrepreneurs BGE Morbihan

www.bge.asso.fr

Sur inscription ou rendez-vous en appelant le 02 97 21 25 25.

► INFORMATIONS COLLECTIVES

- 16 & 30 juillet / 27 août / 10 & 24 sept. / 8 & 22 octobre / 5 & 19 novembre / 3 décembre
10h à 20h / Lorient, Vannes

► ATELIER AUTO ENTREPRENEURS

- 9 juillet / 10 septembre / 1^{er} octobre / 5 novembre / 3 décembre
9h à 12h30 / Lorient, Vannes

► FORMATION MÉTHODOLOGIE À LA CRÉATION D'ENTREPRISE

- 7 au 18 octobre / Vannes
- 18 au 29 novembre / Lorient

► ATELIER ORGANISATION ADMINISTRATIVE

- 14 novembre / Vannes
- 10 décembre / Lorient

► ATELIER OUTILS DE GESTION

- 31 octobre / Vannes
- 5 décembre / Lorient

AudéLor

www.audelor.com

► CONFÉRENCE

» **L'emploi maritime dans le pays de Lorient**
au Club K du Festival Interceltique. Renseignements et inscription à : animation@audelor.com
- 8 août / après-midi

► MATINALE

» **Accession à la propriété et marché locatif**
Renseignements et inscription à : animation@audelor.com
- 27 septembre / 11h / Lorient

erratum

Page 7 de l'éco actu n°18, à l'offre de formation, il faut ajouter :

Lycée des Métiers Marie Le Franc (Lorient)

Baccalauréat Professionnel ASSP

Formation d'aide-soignant

Formation d'aide médico-psychologique

Lycée Jean Macé (Lanester)

Baccalauréat Professionnel STLBGB



LORIS.I.

solutions d'impressions



Membre DU GROUPE HEXAPAGE
1^{ER} RÉSEAU NATIONAL INDÉPENDANT
de spécialistes du document



systemes d'impressions
noir & blanc et couleur
copieur • imprimante
scanner • fax

Zone du Parco - 56700 HENNEBONT
ZA de Kermelin Nord - 56890 SAINT-AVE

Tél. 02 97 89 02 01 • Fax : 02 97 55 99 72

e-mail : jean.ambrosio@lori-si.fr • www.lori-si.fr



IMMOBILIER

FONCIER

FINANCEMENT

CRÉATION

REPRISE

RECRUTEMENT

FORMATION

DÉVELOPPEMENT ÉCONOMIQUE AU PAYS DE LORIENT

 **N°Vert 0 805 05 00 26**

APPEL GRATUIT DEPUIS UN POSTE FIXE

un seul numéro,
un seul interlocuteur
et par mail : ecoinfo@audelor.com

