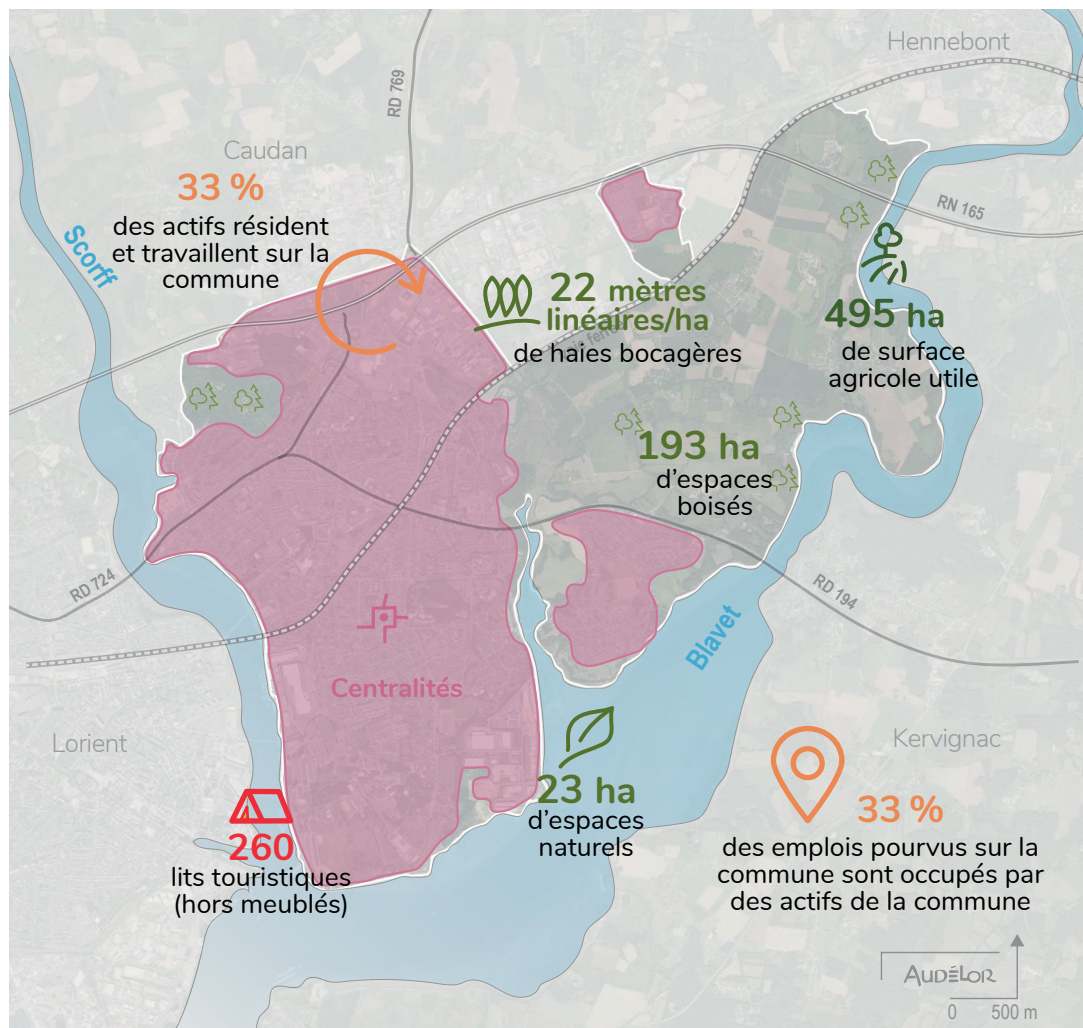


 Superficie : **1 626 ha**  **23 124 habitants**



**10 206**  
actifs (15/64 ans)

**8 939**  
emplois

**608**  
établissements  
actifs

**20**  
médecins  
généralistes libéraux

**52**  
commerces actifs  
en centralité

**8 %**  
de taux de vacance  
des commerces

Croissance démographique annuelle moyenne :

2008-2019 : **0,25 %** / 2013-2019 : **0,93 %**

Indice de jeunesse : **0,87**

Rapport entre la population âgée de moins de 20 ans  
et celle des 60 ans et plus.

**6** exploitations agricoles

**Polyculture, polyélevage**

**6 590** logements construits avant la 1<sup>ère</sup> réglementation  
thermique (1975)

**14 %** des ménages en précarité énergétique (logements)

**16 %** des ménages en précarité énergétique (mobilité)

**11 438** logements

**2 823** logements sociaux

**119** résidences secondaires

Évolution de l'urbanisation sur 10 ans : **15 ha**