

Dynamique culturelle du Pays de Lorient



Équipements et événements
Données 2016

Contact : Laurence Debacq
02 97 12 06 70

Directeur de la publication : Philippe Leblanche

ISSN 2118 - 1632

SOMMAIRE

Préambule

p7

I Équipements culturels par domaines

- Spectacle vivant : une mosaïque de scènes complémentaires
- Arts plastiques : une effervescence artistique, encore discrète
- Patrimoine : reflet de l'histoire et de l'identité du territoire
- Enseignement artistique : une mine d'artistes pour le Pays de Lorient
- Lecture publique : médiathèques, premier service culturel de proximité
- Cinéma et audiovisuel : le documentaire en porte-voix
- Culture celtique et bretonne : peu d'équipements mais des structures incontournables

p3

p31

II Évènements culturels : festivals et expositions

- Musiques et Arts plastiques pour la moitié de l'évènementiel
- Des évènements déployés sur tout le territoire
- Plus de la moitié des festivals ont plus de 10 ans

p39

III Manifestations et fêtes locales à dimension communale

- Les manifestations locales, reflets des identités et de la créativité des habitants

p45

IV Définitions et méthodologie

Les communes du pays de Lorient s'impliquent fortement dans la création, l'aménagement et le développement culturel du territoire, soutenues par le Département, la Région Bretagne, l'Agglomération et les services de l'État.

La dynamique culturelle renforce **l'attractivité et le rayonnement**, stimule la créativité et favorise un vivre ensemble où chacun a le droit et la possibilité d'accéder à ce qui se fait de mieux et à s'épanouir.

Ce document répond au souhait d'assurer **une meilleure lisibilité de l'offre culturelle** afin de **mieux mesurer les atouts du Pays de Lorient**. Cet état des lieux sert de point de repère essentiel à la compréhension du territoire, il se limite toutefois aux équipements et aux événements : les équipements à vocation culturelle constituent le socle des actions au quotidien et l'événementiel a pris une place importante dans le paysage culturel du pays de Lorient.

Il s'agit donc d'un travail qu'il conviendrait d'approfondir en intégrant l'ensemble des acteurs, structures et établissements culturels, qui jouent un rôle important dans la vie culturelle du territoire. Pour améliorer le vivre-ensemble, le territoire s'appuie sur un réseau associatif dense. Ce sont des moteurs de la cohésion sociale qui permettent de cultiver le plaisir d'être utile pour soi et pour les autres, d'agir ensemble. Les acteurs culturels ont un rôle particulièrement important à jouer pour maintenir ce bien-être collectif, entretenir le sentiment d'appartenance à un territoire et donner les clés pour se situer et comprendre le monde contemporain.

La valorisation de toutes les expressions de la diversité culturelle, la présence d'artistes qui savent irriguer le territoire de leurs projets dans tous les domaines (spectacle vivant, cinéma, arts visuels, littérature, arts numériques...), la richesse du patrimoine, constituent un terreau fertile pour partager des événements majeurs.

- 1 centre dramatique national (CDN),
- 14 salles dédiées au spectacle vivant,
- 77 "temps forts" : festivals et évènements culturels,
- 1 évènement emblématique :
Le Festival Interceltique de Lorient,
- 23 médiathèques,
- 4 musées labélisés "Musée de France",
- 17 galeries d'art,
- 1 école européenne supérieure d'Art de Bretagne (EESAB),
- 1 conservatoire à rayonnement départemental musique et danse (CRD).

Une programmation de proximité est favorisée par un **maillage dense d'équipements culturels spécialisés et polyvalents** qui permettent une ouverture à la culture et à son partage pour tous les habitants du territoire tout au long de l'année.

La culture est une composante majeure, un moteur de **l'attractivité touristique** d'une destination. Elle est en outre considérée, aujourd'hui, comme un levier essentiel dans **les stratégies de développement** mises en œuvre dans les territoires. Les artistes et créateurs de patrimoine du territoire représentent un véritable potentiel de développement du tourisme. Le lien fort de la culture et du tourisme peut générer des dynamiques territoriales, et nourrir l'identité du territoire.

Les politiques culturelles conduites au pays de Lorient, dans un esprit d'ouverture, se traduisent par **quelques coopérations**, des rapprochements entre les professionnels et des coproductions de projets, notamment avec les musiques actuelles sous la bannière de MAPL, avec le réseau des salles du spectacle vivant qui regroupe de nombreuses structures grâce au "GPS" et avec le partage entre plusieurs médiathèques. Ces coopérations méritent d'être encouragées, de même que la valorisation du patrimoine culturel, richesse partagée autant sur le littoral qu'à l'arrière du Pays.

Les structures qui composent le paysage culturel du pays de Lorient sont nombreuses et portent chacune une belle ambition. Leur mise en réseau permet de mieux valoriser leurs actions, de mutualiser les moyens et de favoriser l'émergence d'une identité propre au pays de Lorient dans ce domaine



ÉQUIPEMENTS CULTURELS
PAR DOMAINES



Spectacle vivant :
une mosaïque de scènes
complémentaires

**pays de Lorient propose une offre globale
de qualité qui fonctionne bien.**

Cette qualité est renforcée par une action volontaire de travail en réseau de la part des directeurs de salles. Réseau qu'ils ont appelé le GPS : "Grandes et Petites Salles" du pays de Lorient.

Excellent maillage et bonne spécialisation des salles

Dans le pays de Lorient, on est dans la complémentarité et l'entraide, pas dans la concurrence. Le réseau d'équipements qui anime le territoire, est un enjeu d'aménagement du territoire qui dynamise la scène locale.

Sept communes, autour de Lorient offrent, en effet, des équipements bien identifiés, confortables pour les

Lorient, avec son théâtre labelisé "Centre dramatique national", fait figure de "tête de réseau". Le parc d'équipements scéniques du



Carte des 15 salles de spectacle entièrement dédiées au spectacle vivant (voir tableau)

artistes et pour les spectateurs, complémentaires en terme d'orientation artistique. Le Strapontin, par exemple, à Pont-Scorff, est une scène régionale des arts de la parole. Le Bouffou Théâtre à la coque est un des lieux reconnus en France pour les arts de la marionnette.

Le fait de couvrir ainsi presque toutes les disciplines artistiques, crée, à l'échelle du Pays de Lorient, un espace de diffusion exceptionnel et accessible.

Par ailleurs, la plupart de ces salles participent à la création artistique et aux échanges avec les habitants **en recevant, chacune, plusieurs résidences d'artistes, pouvant débou-**

cher, pour des salles comme le Théâtre de Lorient, sur des coproductions.

Ainsi, les secteurs géographiques ruraux, encore plus périphériques non pourvus en salle spécialisée, ne sont pas très éloignés d'une salle programmant des spectacles d'artistes professionnels.

Deux grands projets vont faire évoluer le paysage des salles de spectacle dans les prochaines années : Ouverture de Quai 9 en 2017 à Lanester (salle de spectacle de 1500 places) et de la nouvelle scène des musiques actuelles dans la nef 6 du K2 de la base des sous-marins à Lorient en 2018.

Trio...S

	Structure	Commune	Orientation disciplinaire principale	nbre spectacles programmés/an saison 2015/2016	Total représentations / an
1	Le Théâtre de Lorient : Grand Théâtre	Lorient	Théâtre-Musique -Danse	40*	130
2	Le Théâtre de Lorient : CDDB	Lorient	Théâtre-Musique -Danse	-	-
3	Le Théâtre de Lorient : Studios	Lorient	Théâtre-Musique -Danse	-	-
4	L'Estran	Guidel	Jazz - Arts numériques	24	29
5	L'Espace Jean Vilar	Lanester	Chanson française - Musique du monde-Théâtre	29	44
6	Le Manège	Lorient	Musiques actuelles	87*	43
7	le Strapontin	Pont-Scorff	Arts de la parole	15	26
8	Théâtre du Blavet	Inzinzac-Lochrist	Arts de la Piste-Marionnettes	16	-
9	Centre culturel Jean Ferrat	Hennebont	Arts de la Piste-Marionnettes	6	6
10	Théâtre à la coque	Hennebont	Marionnettes	5	5
11	Océanis	Ploemeur	Comédie-Jazz-Chanson française-Humour	14	15
12	Les Arcs	Quéven	Chansons française-Musiques actuelles	15	15
13	Le City	Lorient	Théâtre	10	14
14	Amzer Nevez	Ploemeur	Musique bretonne de création	10	10
15	Théâtre de la Chimère	Lorient	Théâtre- Chanson- Poésie	5	5

Source : Enquête AudéLor auprès de salles et analyse de la presse locale, - Données 2016 ou saison artistique 2015/2016.

Remarque : • les données sur les spectacles du Théâtre de Lorient sont globalisées pour les trois salles

- dans le cas du Manège, les concerts présentent souvent deux groupes par soirée d'où le nombre plus élevé de spectacles que de représentations
- la variable "nombre de spectacles" et de "représentations" ne prend pas en compte l'ensemble des activités des salles, notamment les séances de cinéma, les présentations de spectacles amateurs, les ateliers, les conférences... ainsi par exemple pour l'Estran les données globales seraient de 40 spectacles et 48 représentations



Des espaces de création en lien avec les habitants et les jeunes

Des espaces également dédiés au spectacle vivant sont installés dans les différents quartiers de Lorient. **Le Scénith**, pour le quartier Bois du château et **La Balise**, pour le quartier de Kervénanec, sont plus que des salles de spectacle, ce sont des fabriques artistiques et culturelles qui créent des liens forts avec l'espace qui les entoure. D'autres structures comme **Le City** font cohabiter théâtre amateur et professionnel et proposent de l'enseignement artistique. Le **Théâtre des 2 rivières** à Lanester accueille des spectacles d'une compagnie, il a la particularité d'être intégré au Lycée Jean Macé qui a une section Théâtre. Les auditoriums des conservatoires et des écoles de musique, sont des lieux de représentations de bonne qualité technique utilisés dans différentes communes, comme l'Espace des médias et des arts à Languidic.

Des salles confortables disponibles ponctuellement, partiellement utilisées pour le spectacle vivant

Réparties sur le reste du territoire et dans les quartiers, d'autres équipements culturels, organisés autour d'une programmation plutôt trimestrielle et de rayonnement local, coexistent (ex : Plateau des 4 vents de Lorient, Salle Cosmao Dumanoir, Centre culturel L'Artimon de Locmiquélic, Salle audiovisuelle de Riantec, Espace JP Calloch de Plouhinec).

L'accueil de grands spectacles limité

Le Parc des expositions de Lanester accueille les concerts d'envergure (une dizaine par an ; jusqu'à 4000 places assises), mais ce n'est pas sa vocation principale. L'environnement

régional est suffisant avec les "grandes tournées nationales" présentes à Brest, Nantes ou Rennes. Le Palais des Congrès peut aussi recevoir quelques spectacles dans l'année.

Des lieux très peu équipés techniquement et moins identifiables mais actifs sur l'ensemble du territoire

Des salles polyvalentes ou d'autres types de salles peuvent servir de relais occasionnellement. Les conditions y sont limitées techniquement pour les artistes mais cela augmente l'offre culturelle, notamment dans les secteurs géographiques moins desservis. C'est le cas par exemple des auditoriums des médiathèques, des complexes sportifs, des chapelles, des monuments historiques (ex. : rénovation de l'ancien presbytère à Lanvaudan, rénovation de la Grande Poudrière à Port-Louis...).

Une offre musicale amplifiée par les scènes des cafés concerts

Comme dans le reste de la Bretagne, l'offre musicale s'étend aux cafés-concerts. Certains ont le statut d'entrepreneurs de spectacles¹ comme Le Galion et La Taverne du Roi Morvan à Lorient et Mamm Kounifl à Locmiquélic. D'autres bars accueillent des concerts de façon moins fréquente (Le Galway Inn, Le Cheyenne et la Bulle à Lorient, La Peau de l'Ours à Port-Louis, le Moulin vert à Ploemeur, Pop's Tavern à Groix...).

(1) : Statut d'entrepreneur de spectacles obligatoire au-delà de 7 représentations par an





Arts plastiques : une effervescence artistique, encore discrète

Le centre d'art contemporain "Atelier d'Estienne" à Pont-Scorff est un lieu d'échange et de découverte, qui s'articule autour de trois expositions personnelles, de rencontres ponctuelles pluridisciplinaires, et en été, d'un parcours thématique, "L'Art, chemin faisant". La Ville d'Hennebont, de son côté, gère à la fois une galerie d'art et une artothèque.

Une pluralité de galeries reconnues

Sans disposer d'un centre d'art unique, le pays de Lorient possède des lieux labélisés qui proposent une programmation d'expositions de qualité toute l'année.

Cette singularité propose une alternative innovante à la diffusion des œuvres d'art et favorise la compréhension des arts visuels auprès du public.

La Galerie du Faëoudic organise environ six expositions par an et propose d'unir la musique ou la danse, mettant en spectacle l'œuvre plastique.



L'école européenne supérieure d'art de Bretagne dispose également d'une galerie pour accueillir des expositions d'artistes et d'étudiants.

Deux évènements renommés marquent le Pays de Lorient :

- Les Rencontres photographiques organisées tous les deux ans par la Galerie Le Lieu

réunissent une dizaine d'artistes invités à exposer dans plusieurs lieux du pays de Lorient

- Itinéraires graphiques est également une manifestation biennale qui rassemble travaux d'artistes, graphistes et illustrateurs confirmés et émergents.

	Galleries	Commune	Statut
1	Galerie BC	Groix	privée
2	Galerie Kerbrest	Guidel	privée
3	Galerie Tal Coat	Hennebont	publique
4	Artothèque	Hennebont	publique
5	La Rotonde (galerie de l'hôtel de ville)	Lanester	publique
6	Galerie du Faouëdic	Lorient	publique
7	Galerie Le lieu	Lorient	publique
8	Galerie de l'École Européenne Supérieure d'Art de Bretagne	Lorient	publique
9	Galerie Keroman	Lorient	privée
10	Atelier 31DT	Lorient	privée
11	Café - Galerie Dubail	Lorient	privée
12	Galerie Pom	Lorient	privée
13	Atelier 13	Lorient	privée
14	Atelier Estienne - Centre d'art contemporain	Pont-Scorff	publique
15	La Cour des métiers d'art	Pont-Scorff	privée avec le soutien de la mairie
16	Galerie du Coin	Port-Louis	privée

Source AudéLor



- **Les arts plastiques et visuels dans les équipements culturels ou patrimoniaux**

En plus de ces équipements, des expositions ont lieu ponctuellement dans divers lieux : l'Hôtel Gabriel à Lorient, les Médiathèques du Pays de Lorient (ex : médiathèque de Quéven) ou les centres culturels tel que le Château de Kerdurand à Riantec, la Chapelle Saint-Pierre à Port-Louis, ou le Fort du Loch à Ploemeur).

dio Yvon Zedda, Les Ateliers du Bout du monde, La Palette, Lieu noir Lieu jaune, les Ateliers du bout de la cale...).

La pratique artistique amateur est également très développée dans le pays de Lorient avec notamment des salons d'arts amateurs dans plusieurs communes (voir chapitre II et III) et avec les 550 pratiquants qui suivent les cours et ateliers proposés aux adultes par l'École supérieure d'art de Lorient.

- **Des ateliers d'artistes ouverts**

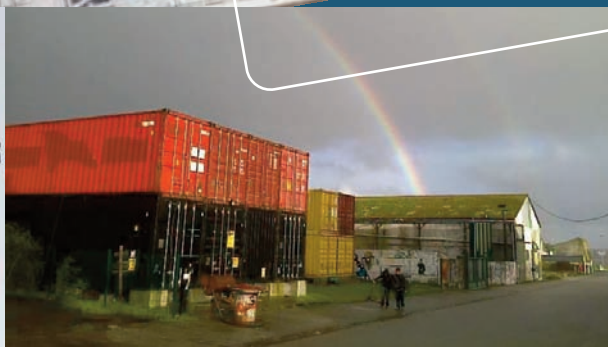
Beaucoup d'artistes travaillent au pays de Lorient, ils ouvrent leurs ateliers notamment lors de journées portes ouvertes annuelles : "Les Ateliers Ouverts" à Lorient (46 artistes, 23 lieux) et "Rad'Art", rive gauche de la Rade, ou lors d'évènements qu'ils organisent (Stu-

- **Des accrochages et rencontres dans les cafés**

Certains cafés sont des lieux d'expositions et de rencontres avec les artistes : restaurants, bars ou cafés-librairies tels que La Dame Blanche, à Port-Louis²,



(2) : Calibreizh, fédération des café librairies de Bretagne : 3 café librairies sur 16 en Bretagne sont implantés au pays de Lorient.





Patrimoine, reflet de l'histoire et de l'identité du territoire

Les équipements muséographiques ou d'interprétation

Le Musée de la Compagnie des Indes, installé dans la Citadelle de Port-Louis, est le principal musée de Lorient. Avec le Musée National de la Marine (Musée présent à Paris et dans quatre autres villes maritimes)

Le patrimoine contribue à l'identité du territoire et à son attractivité touristique. Il se présente sous deux formes complémentaires : les équipements muséographiques et les sites patrimoniaux du territoire.



Carte des espaces muséographique avec les 13 espaces du tableau



et les deux autres "Musées de France", ils sont des outils importants de sensibilisation, ils réinventent notre manière de valoriser le patrimoine maritime, industriel ou insulaire, (pour l'écomusée de Groix) du pays de Lorient. Ils donnent du sens à des collections exceptionnelles et rendent accessible ce patrimoine que nous avons la charge de transmettre aux générations futures.

Six autres équipements muséographiques sont gérés par la Sellor, SEM de Lorient Agglomération, gestionnaire d'équipements de loisirs et acteur de la stratégie touristique de l'agglomération.

Le CCSTI joue également un rôle important pour la diffusion du patrimoine maritime et de la culture industrio-portuaire à la fois sous l'angle éducatif (intervention auprès des élèves) et touristique.

Les Archives de Lorient, à la fois centre de ressource et lieu d'exposition renforce l'offre culturelle de Lorient.

Le Service historique de la défense est à Lorient un des dix centres en France pour les archives de la marine.

	Structure	Thématique	Commune	Caractéristique - Gestion
1	Musée de la Compagnie des Indes	Histoire des grandes compagnies de commerce des XVII ^e et XVIII ^e siècles	Port-Louis	Classement "Musée de France" label "Art et Histoire" Ville de Lorient
2	Musée national de la marine	Histoire de la Marine, archéologie de la Marine	Port-Louis	Classement "Musée de France" - Musée
3	Écomusée de l'île de Groix	Ethnologie, musée de société consacré au patrimoine et à l'histoire d'une communauté insulaire	Groix	Classement "Musée de France" Ville de Groix
4	Écomusée industriel des Forges	Histoire industrielle des forges d'Hennebont	Inzinzac-Lochrist	Classement "Musée de France"
5	Cité de la Voile Éric Tabarly	Navigation à la voile	Lorient	Sellor - Lorient Agglomération
6	Le sous-marin La Flore et son musée	Sous-marin la Flore	Lorient	Sellor - Lorient Agglomération
7	Maison de l'île Kerner	Découverte du milieu naturel de la petite mer de Gâvres	Riantec	Sellor - Lorient Agglomération
8	La Tisserie	Musée du tissage	Branderion	Sellor - Lorient Agglomération
9	L'Odysseum	Saumon sauvage	Pont-Scorff	Sellor - Lorient Agglomération
10	Musée du Cheval Haras d'Hennebont	Cheval de trait en Bretagne	Hennebont	Sellor - Lorient Agglomération
11	Espace Pierre de Grauw	Oeuvre de Pierre de Grauw - Sculpteur	Pont-Scorff	Commune de Pont-Scorff
12	Village de Poul Fétan	Ethnologie	Quistinic	Conseil Départemental - Lorient Agglomération - SPL Compagnie des Ports du Morbihan
13	Le musée sous-marin - centre de sauvetage pour sous-mariniérs	Valorisation des vestiges engloutis de la bataille de l'Atlantique	Lorient	Musée privé

Le patrimoine remarquable

Comprendre et connaître le patrimoine du pays de Lorient dans son contexte historique et social, permet de mieux appréhender notre territoire. C'est discerner les valeurs sur lesquelles il se construit et mieux se les approprier. Les villes de Hennebont et Port-Louis sont des sites urbains historiques avec notamment des architectures remarquables comme la Basilique Notre Dame du Paradis, monument du XVI^e siècle d'Hennebont, et la citadelle de Port Louis, datant du XVI^e siècle et reconstruite lorsque Louis XIII décide de donner à Port-Louis le statut de ville royale. D'autres lieux d'exceptions marquent les territoires tels que le village de Poul Fetan à Quistinic, ou Pont-Scorff qui a fait de la restauration du patrimoine et de la mise en valeur des arts plastiques et des métiers d'art une priorité depuis 20 ans.

La seconde guerre mondiale ayant fortement marquée le territoire, l'architecture de la reconstruction et la base de sous-marins sont

des témoins uniques de cette histoire récente. La ville de Lorient est labellisée "**Villes et Pays d'art et histoire**" et des monuments tels que L'église Notre-Dame-de-Victoire ou la base des sous-marins de Keroman (20 000 visiteurs/an) ont chacun reçu le label Patrimoine du XX^e siècle.

Ceci implique une démarche de valorisation du patrimoine architectural et urbain ambitieux, mais récompensé par les plus de 47 000 visiteurs attirés par l'architecture de la ville de Lorient.

Sur l'ensemble du territoire, on compte 68 sites de patrimoine inscrits ou classés et monuments historiques dans le pays de Lorient : chapelles, manoirs, petits édifices, éléments d'architecture, sites archéologiques. Toutes les communes sont propriétaires d'un patrimoine important, qui peut être le support de manifestations culturelles.



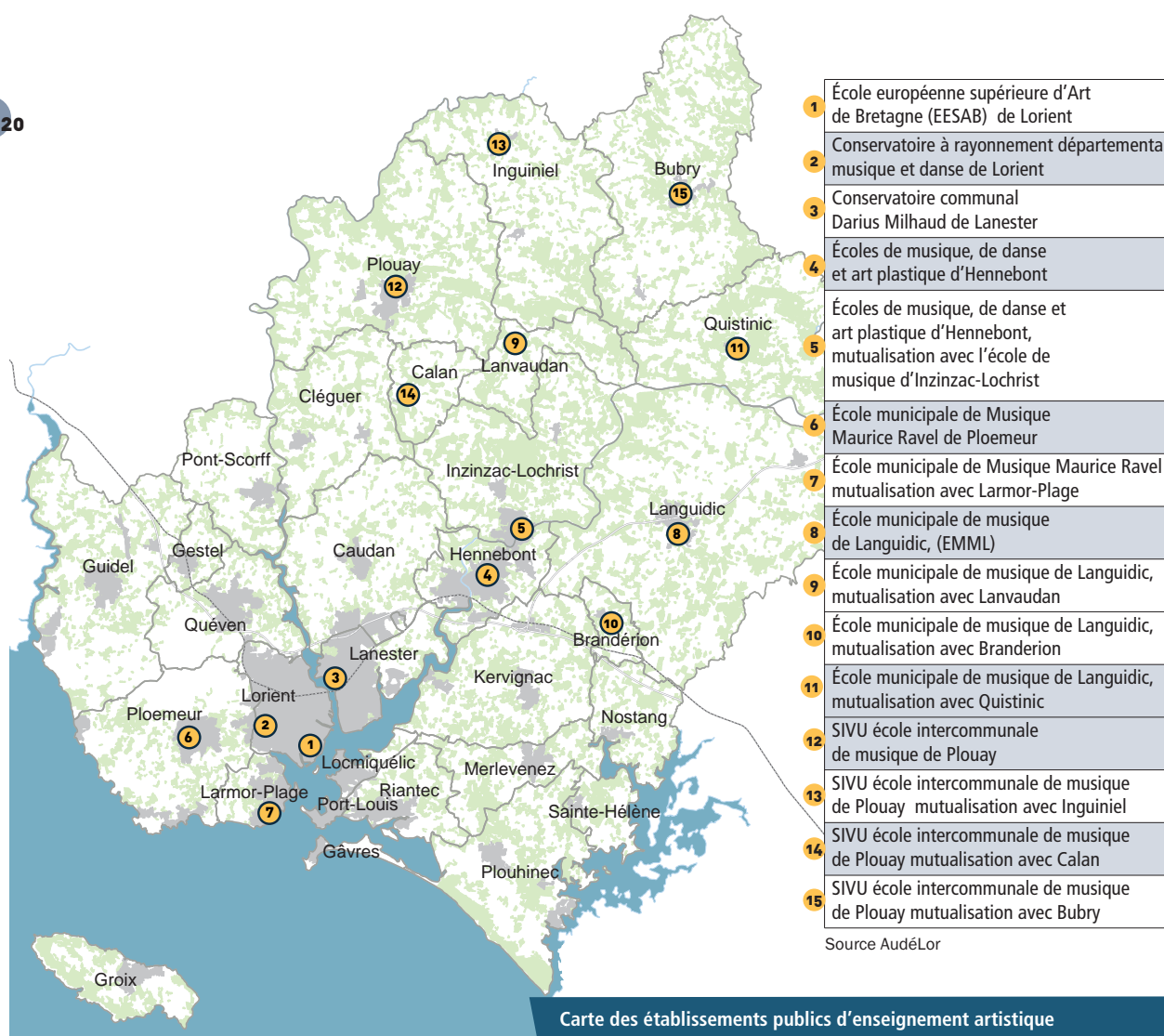




Enseignement artistique : une mine d'artistes pour le pays de Lorient

Les communes et les associations du territoire s'impliquent dans l'enseignement artistique, avec le soutien du Département du Morbihan.

En 2015, le Département estimait à 15% les jeunes morbihannais (3 à 17 ans) ayant fréquenté un établissement d'enseignement artistique.



Carte des établissements publics d'enseignement artistique

ARTS PLASTIQUES

Une école européenne supérieure d'Art de Bretagne (EESAB) ouverte sur le monde

Partie intégrante de l'Établissement Public de Coopération Culturelle (EPCC) qui réunit les sites de Brest, Quimper et Rennes, le site de Lorient prépare ses 175 étudiants au diplôme Art (Bac + 3 et Bac + 5) et Communication (Bac +3).

Les étudiants bénéficient aujourd'hui d'une plutôt bonne insertion professionnelle. Certains sont organisés, par la suite, en collec-

tifs d'artistes tels que l'association Multi-Prise qui rassemble 8 jeunes artistes.

Le site de Lorient est ouvert à l'international, l'école noue des partenariats avec la Colombie. Elle accueille un enseignant du Viêt-Nam, des étudiants de Chine, de Corée, d'Irlande, du Mexique et 33 étudiants présents dans le cadre d'ERASMUS.

550 praticiens amateurs et 200 enfants ou adolescents suivent des cours à l'EESAB (30 différents couvrant toutes les disciplines des arts plastiques et visuels).



MUSIQUE ET DANSE

Conservatoire de musique à rayonnement départemental (CRD)

Le CRD de Lorient est un établissement culturel classé par l'État financé par la Ville de Lorient avec le soutien de l'État et du Département - 1200 élèves dans les murs (et 2000 hors les murs) - 49 enseignants.

Conservatoire à Rayonnement Communal Le Conservatoire Darius Milhaud de Lanester

Musique et Danse - établissement d'enseignement artistique agréé par le Ministère de la Culture, financé par la Ville de Lanester avec le soutien du Département (1093 élèves encadrés par plus de 30 professeurs).

Des écoles municipales qui couvrent 13 communes :

- Écoles de musique, de danse et art plastique d'Hennebont, mutualisation avec l'école de musique d'Inzinzac-Lochrist, (800 élèves/30 professeurs)
- École municipale de Musique Maurice Ravel de Ploemeur et en partenariat avec Larmor Plage, (300 élèves/14 professeurs)

- École municipale de musique de Languidic, (EMML), conventionnement avec Quistinic, Lanvaudan, Brandérion et Camors (149 élèves/21 professeurs)

- SIVU école intercommunale de musique de Plouay, Inguiniel, Calan et conventionnement avec Bubry (145 élèves, 10 professeurs).

Les Studios de MAPL³ sont ouverts à tous les musiciens amateurs. 190 groupes ont été accueillis en 2016, soient 4000 heures de répétition. Du matériel est mis à leur disposition. Il est également possible à quelques groupes constitués de bénéficier d'un dispositif d'accompagnement "Plug'n'play", en partenariat avec le Conservatoire de Lorient.



Le relais de l'enseignement pris par les écoles associatives dans les autres communes

- École de musique associative de Caudan – (133 élèves/12 professeurs)
- Les ateliers musicaux de Guidel, (AMG) (200 élèves/14 professeurs)
- Sonam' école de musique de Kervignac, (104 élèves/12 professeurs)
- Association Musique à Groix (30 élèves/professeurs se déplaçant du conservatoire)
- Association Muzik Atelier – Pont-Scorff
- Association Croques Notes – Port Louis, Riantec, Locmiquélic
- Ateliers Musique de Quéven (150 élèves/15 professeurs)
- Kabanamuzik, Lanester (200 adhérents)
- Association animation musicale Plouhinec
- Association Objectif municipal Merlevennez (52 élèves/4 professeurs)
- Association Contretemps – Brandérion (4 professeurs/11 instruments)
- École de musique du Bagad de Lorient (4 professeurs/60 élèves)

ÉTABLISSEMENTS DU SECONDAIRE CLASSES AMENAGEES

Au moins sept établissements secondaires (lycées collèges) proposent des classes aménagées et des options culturelles

- Musique au Collège Langevin, Hennebont (pour les 6^e et 5^e)
- Musique et danse au Collège Anita Conti Lorient
- Théâtre au Collège Jean Lurça - Lanester
- Arts au Lycée Dupuy de Lôme - Lorient
- Théâtre au Lycée Jean Macé - Lanester (labellisé)
- Danse au Lycée Colbert - Lorient
- Arts plastiques au lycée Saint Louis - Lorient



Sur le pays de Lorient, les établissements publics et écoles associatives d'enseignement artistique de la musique, recensés, regroupent plus de **6000 élèves** et au moins **200 professeurs** d'instruments.



ÉQUIPEMENTS CULTURELS PAR DOMAINE



Lecture publique :
médiathèques, premier
service culturel
de proximité

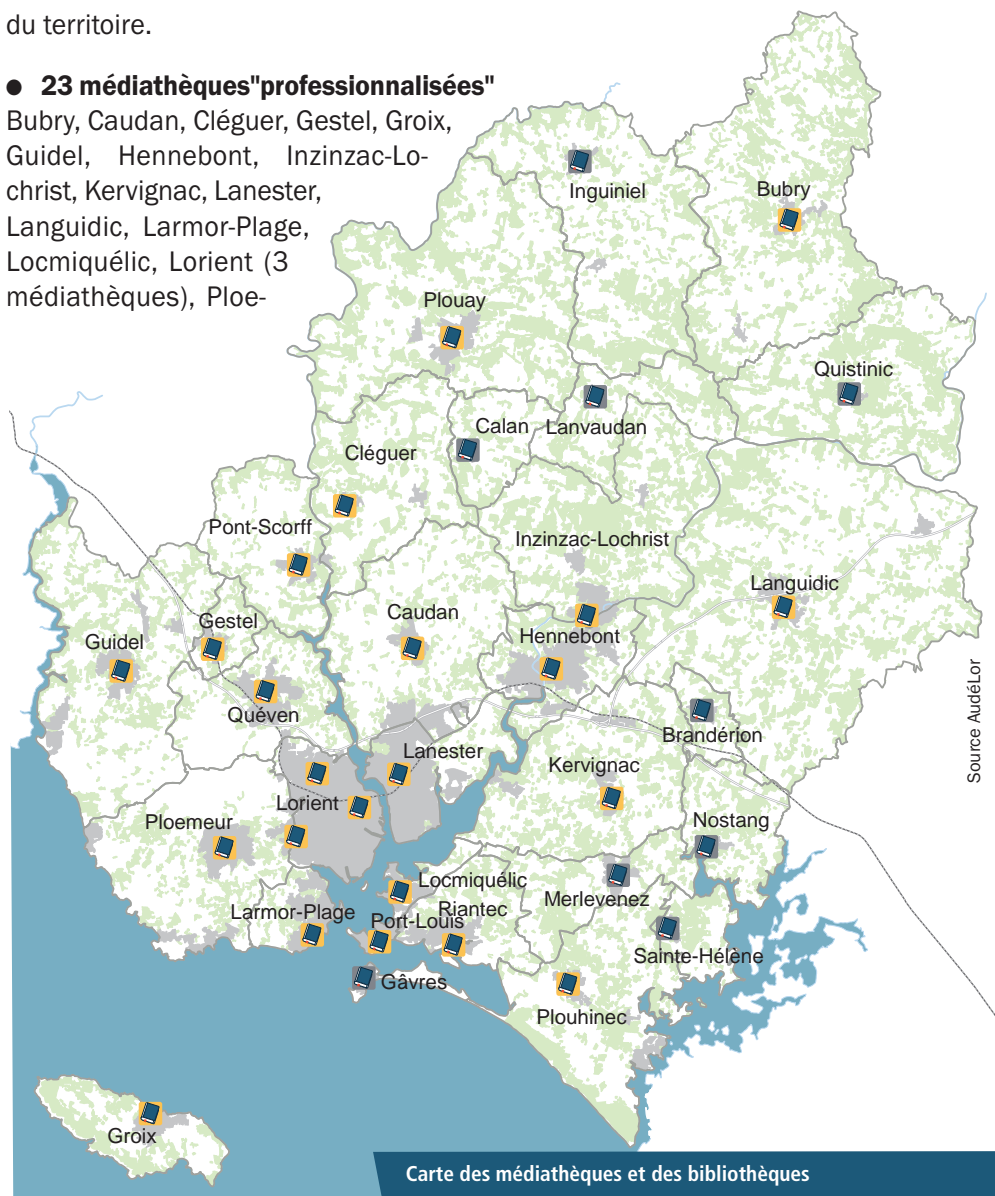
meur, Plouay, Plouhinec, Pont-Scorff, Port-Louis, Quéven, Riantec.

● **9 médiathèques gérées par des bénévoles ou bien ayant une faible amplitude d'ouverture (entre 4 et 8h par semaine),** Gâvres, Brandérion, Calan, Lanvaudan, Merlevenez, Nostang, Sainte-Hélène, Inguiniel, Quistinic.

Le pays de Lorient est bien équilibré avec la présence de nombreuses bibliothèques professionnalisées et attractives sur l'ensemble du territoire.

● **23 médiathèques "professionnalisées"**

Bubry, Caudan, Cléguer, Gestel, Groix, Guidel, Hennebont, Inzinzac-Lochrist, Kervignac, Lanester, Languidic, Larmor-Plage, Locmiquélic, Lorient (3 médiathèques), Ploe-



Les médiathèques remplissent une mission culturelle ainsi qu'éducative et sociale. On vient pour y lire, rencontrer un auteur, parler de ses lectures, bien sûr,

mais aussi de plus en plus se relier au numérique et jouer à un jeu vidéo (développement des outils numériques, accompagnement sur les logiciels), découvrir une exposition, écouter un conférencier, échanger des graines pour le jardinage, regarder un film documentaire, etc. Le relais avec les associations locales est à cet égard essentiel et peut déboucher sur des pratiques collaboratives qui permettent d'enrichir les collections de la bibliothèque et de favoriser ses missions d'information, de formation et de loisirs à destination de tous les publics.

L'action culturelle en bibliothèque est une incitation à découvrir la richesse des fonds documentaires, littéraires, musicaux, et cinématographiques à travers une diversité

de propositions culturelles en direction d'un public varié (petite enfance, enfants scolarisés...).

Grandes et petites bibliothèques couvrent le territoire⁴

Chaque commune est équipée d'une médiathèque ou une bibliothèque publique. Leur taille et leurs moyens humains et financiers influent sur les services qu'elles peuvent offrir au public.

- six médiathèques (Lorient, Ploemeur, Lanester, Quéven, Guidel, Larmor-Plage) ont une superficie de plus de 820 m² (moyenne nationale)

- sept sont des petits établissements de moins de 150 m² (Sainte-Hélène, Quistinic, Lanvaudan, Inguiniel, Calan, Brandérian, Gâvres), ce qui est la taille pour des communes en deçà du seuil de 2000 habitants.



(4) : Données sur les bibliothèques du pays de Lorient : Médiathèque départementale du Morbihan

Fréquentation importante

Le nombre d'emprunteurs actifs⁵ dans les communes du pays est supérieur aux moyennes nationales (un ratio de 13 pour 100 habitants (2014)). La médiathèque de Groix se distingue très fortement avec un ratio de 40/100 suivis des médiathèques de Languidic et de Bubry (27/100).

Des équipements récents

Une dizaine de ces médiathèques sont récentes et modernes (- de 15 ans). Cette politique appuyée par le Département a contribué à l'augmentation du nombre de lecteurs inscrits dans les bibliothèques.

Ainsi la médiathèque de Gestel est un exemple intéressant de restructuration de bâtiments en centre-bourg avec la volonté de donner une identité forte à un équipement public d'un nouveau genre.

À Languidic, L'Espace des Médias et des Arts regroupe en un même lieu les activités culturelles. Ce centre culturel se compose de la médiathèque, de l'école de musique, de l'auditorium et du pôle culturel situé au rez-de-jardin, ce qui multiplie les possibilités de synergies.

Une médiathèque départementale à Caudan

La Médiathèque départementale développe un partenariat fructueux avec les communes, les établissements publics tels que les collèges, ainsi qu'avec les associations

qui œuvrent au développement de la lecture et de l'oralité. Elle vient compléter et enrichir les collections des médiathèques des communes de moins de 10 000 habitants du pays.

La bibliothèque de l'école européenne supérieure d'Art de Bretagne (EESAB)

Elle offre également un fonds d'ouvrages, de revues et d'autres supports multimédia portant sur l'art, l'esthétique, la photographie, le cinéma, le design, la communication, le graphisme, la typographie, l'architecture.

Opérations en commun

Une dizaine de médiathèques collaborent autour de projets tel que "Sons d'ici" qui valorise la création et l'édition musicale du Pays de Lorient.

(5) : Emprunteurs actifs, c'est-à-dire des personnes ayant emprunté au moins un document au cours de l'année





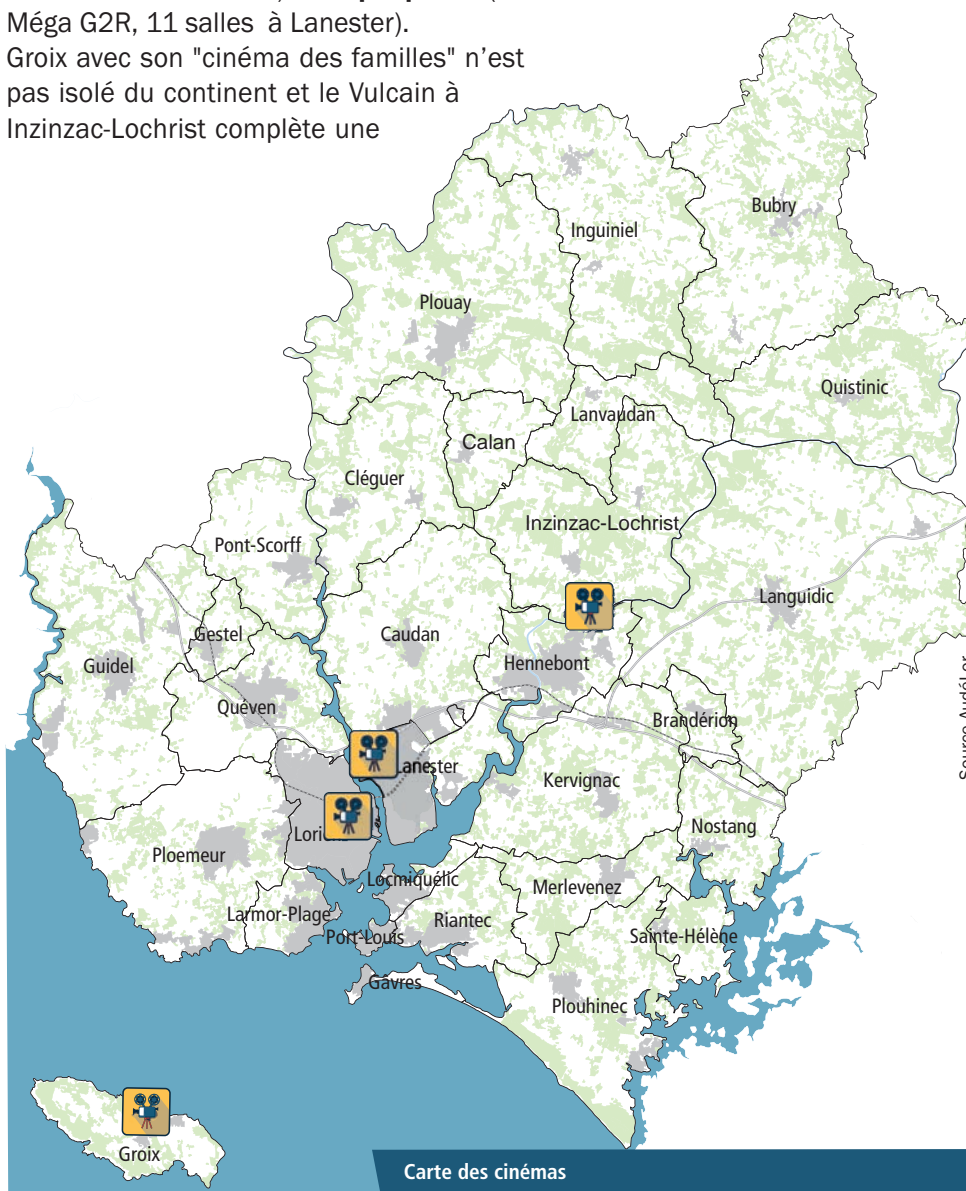
Cinéma et audiovisuel : le documentaire en porte-voix

offre périphérique de qualité, avec son classement Art et Essai.

"J'ai vu un documentaire" est un opérateur nomade du Pays de Lorient qui offre une programmation annuelle itinérante sur l'ensemble du pays de Lorient dans des salles de cinéma mais aussi dans des lieux parfois insolites (batobus, chapelle, ferme, séances à domicile ou en plein air...) tout en s'appuyant sur de nombreux partenaires locaux.

Les salles de cinéma sont présentes au centre-ville (Le Cinéville, 11 salles et un classement Art et essai) **et en périphérie** (Le Méga G2R, 11 salles à Lanester).

Groix avec son "cinéma des familles" n'est pas isolé du continent et le Vulcain à Inzinzac-Lochrist complète une



Carte des cinémas



Culture celte et bretonne :
peu d'équipements
mais des structures
incontournables

Le conservatoire de Lorient et le Centre culturel Amzer Nevez principaux équipement dédiés à la musique bretonne

En matière d'enseignement, le conservatoire musique danse de Lorient est doté d'un département musiques traditionnelles. À Ploemeur le Centre culturel Amzer Nevez dispense des cours et organise des stages en musique et danse. D'autres écoles de musique associatives existent comme à Lanester ou Kervignac. Les bagadou, dont celui de Lorient, jouent aussi un rôle dans la formation musicale. De même les nombreux cercles celtiques assurent la formation et la diffusion de la danse bretonne.

Un fond documentaire breton

Par ailleurs la médiathèque François Mitterrand de Lorient conserve et anime un fond documentaire breton (le seul fonds sauvé des bombardements de 1943). La salle Bretagne est un espace multimédia qui regroupe tous les documents du Fonds local et régional (Lorient, Morbihan et la région Bretagne).

La Fédération Emglev Bro an Orient rassemble les acteurs de la culture bretonne du Pays de Lorient (une soixantaine). Elle agit pour la promotion, la diffusion et la défense de la langue et de la culture bretonnes au Pays de Lorient, avec de nombreux partenaires régionaux dont les villes du Pays de Lorient. Emglev Bro an Orient regroupe des cercles celtiques, des bagadoù, des chorales ainsi que des centres culturels (Amzer Nevez), des cours de breton ou d'histoire de Bretagne. Elle organise notamment les Deizoù, le festival breton au coeur de l'hiver au Pays de Lorient avec plus de **110 animations** dans tout le pays de Lorient à travers des spectacles, conférences, expositions, cinéma, théâtre, cuisine, concours et stages.

Le Festival Interceltique, véritable vitrine vivante, avec ses **120 spectacles**, il touche toutes les formes de musiques et danses issues des pays celtiques, des chants millénaires au folk, au rock, au jazz, en passant par les œuvres symphoniques dans un environnement de création extrêmement prolifique. La présence de musiciens de cultures différentes est le symbole d'une identité ouverte sur le monde et en constant mouvement. À la musique se mêlent le cinéma, les arts plastiques, l'histoire, la littérature, la lutherie, etc.





ÉVÈNEMENTS CULTURELS : FESTIVALS, EXPOSITIONS

À la faveur de la multiplication des festivals, des arts de la rue et des spectacles hors les murs, **l'événementiel** a pris une place importante dans le paysage culturel du Pays de Lorient.

Les festivals sont des **"emblèmes"** pour leur ville d'accueil et pour l'ensemble de l'agglomération. Leur multitude contribue au rayonnement général du pays de Lorient. Ils sont importants pour les secteurs géographiques peu pourvus en équipements artistiques. **Ils contribuent à "mailler" le territoire.**

Pour mettre en valeur la richesse patrimoniale et culturelle du Pays de Lorient, les communes et le tissu associatif soutiennent

des manifestations qui attirent chaque année un public nombreux. Le rayonnement des équipements culturels et l'organisation d'événements sont autant d'atouts pour le développement du tourisme.

L'événementiel investit souvent des espaces non dédiés à la culture ou des espaces de plein air : la rue, des lieux patrimoniaux, des parcs publics, des plages... Il est complémentaire de l'offre annuelle des établissements culturels : il porte en lui un critère de rareté. L'enjeu est de créer des temps forts qui permettent de décaler les propositions artistiques et d'élargir la fréquentation en proposant une autre forme de dialogue avec le public.



ÉVÈNEMENTS CULTURELS : FESTIVALS, EXPOSITIONS

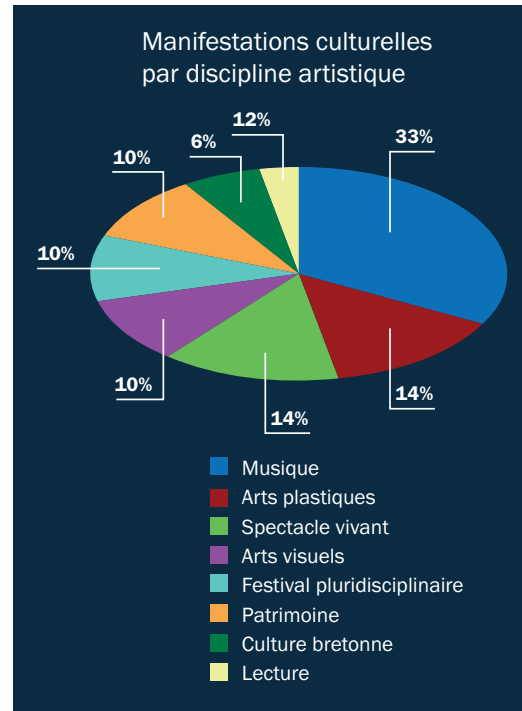
Les festivals de musiques et les manifestations en arts plastiques représentent presque la moitié de l'événementiel

Répartition par genre artistique :

77 évènements culturels sur le Pays de Lorient répartis comme suit :

- 24 - musique
- 11 - arts plastiques
- 11 - spectacle vivant
- 9 - festival pluri-artistique
- 9 - patrimoine
- 7 - cinéma
- 4 - culture bretonne
- 2 - lecture

p 32



Les **festivals de musique** sont les plus importants (concerts de rock, jazz, électro, musique classique, musique bretonne, reggae, musique du monde), puis suivent **les évènements dans le domaine des arts plastiques et du spectacle vivant** (théâtre, danse, contes, art du cirque...).

Les festivals pluri-disciplinaires proposent aussi musique et spectacles vivants.



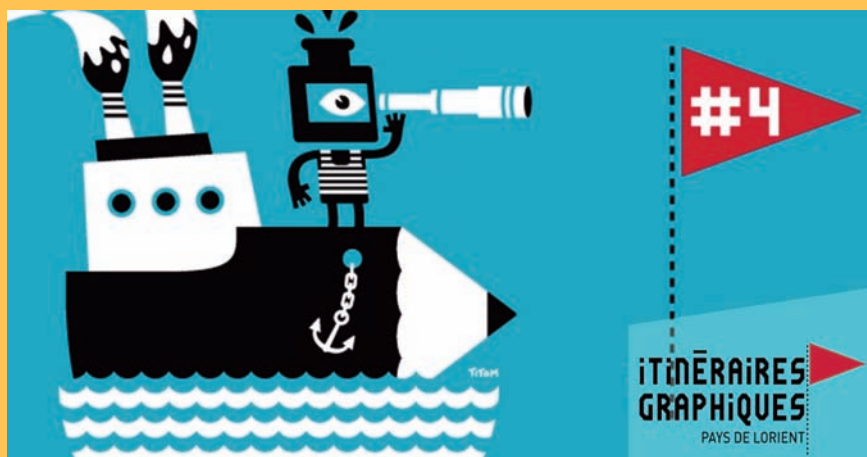
Créatifs et fédérateurs pour le territoire

Les festivals constituent un cadre privilégié pour la prise de risque et **la découverte d'artistes émergents** ou de nouvelles productions. Leur dimension participative en fait, pour les festivaliers, "une expérience", tandis qu'ils permettent de fédérer de nombreux bénévoles.

La taille, les moyens mobilisés, les styles sont très différents selon les événements. Certains sont de véritables "bouillons de culture" reposant sur une multitude de manifestations au sein de l'évènement lui-

même (le Festival Interceltique ou Les Diéziou sont composés de concerts, d'expositions, de conférences, de stages, de gastronomie, d'interventions dans les écoles, de cours de langue, de concours...).

Le Festival Interceltique de Lorient est devenu une véritable institution, reconnu internationalement. Il rassemble 700 000 visiteurs sur 10 jours (120 000 spectateurs payants). Il est ancré dans le territoire et il attache son nom à celui de Lorient.



Des évènements déployés
sur tout le territoire**Les communes urbaines motrices pour les autres communes**

Lorient, Hennebont, Lanester ont la capacité de mener ou soutenir une bonne partie des manifestations. Elles entraînent et soutiennent aussi des évènements décentralisés dans les communes du pays, notamment les évènements musicaux organisés par MAPL, de compétence intercommunale.

p 34

Des investissements culturels marqués en périphérie.

Certaines petites communes se distinguent par leur dynamisme comme Port-Louis, Quéven, Pont-Scorff. Des coopérations marquées entre communes amplifient l'émulation culturelle. C'est notamment le

cas pour Hennebont/Inzinzac-Lochrist ou Port-Louis/Locmiquélic/Riantec.

Les manifestations estivales sont importantes mais pas dominantes.

Contrairement à d'autres territoires touristiques, elles ne gomment pas une activité culturelle permanente dans l'année. Elles permettent une expression supplémentaire en matière d'évènements culturels particulièrement dans les communes du littoral : Ploemeur, Guidel, Larmor-Plage, Plouhinec, Groix...

Les communes plus rurales ne sont pas en reste

avec des évènements musicaux qui concernent un public jeune (festival rock), des manifestations liés à la culture bretonne (Bubry, Languidic), ou bien des évènements traditionnels et religieux mettant en valeur le patrimoine (Pardons...). Certains de ces festivals rassemblent des nombreux artistes et pratiquants amateurs (pas moins de 600 pour le festival "Dans nos villages" - Languidic).

- **47 évènements (non nationaux) ont lieu uniquement sur une commune**

- **15 évènements (non nationaux, soit 72 manifestations) organisés sur plusieurs communes**

Avis de temps fort, Blues en Rade, Coup de Blues, Courts en rade - courts métrages, Fes-



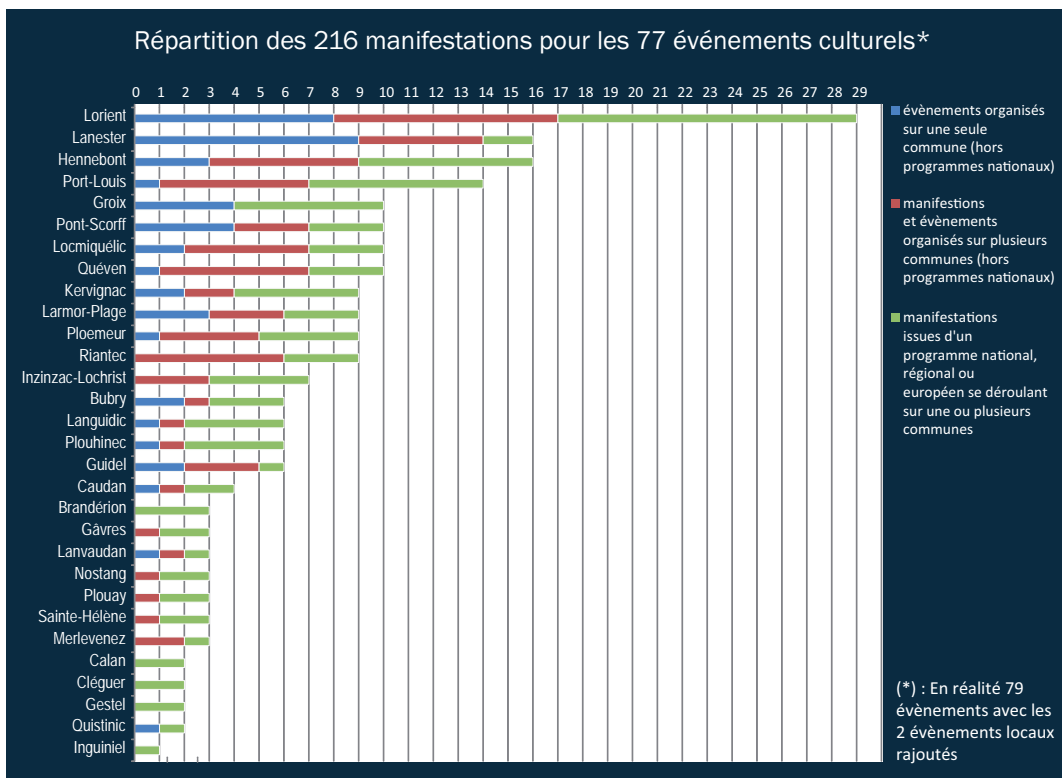
tival Les Orientales, Itinéraires graphiques Pays de Lorient, Le Tour des Arts, Les Deizioù, Les IndisciplinÉs, Les Salles Mômes, Pêcheurs du Monde- festival de films, Rad'Art - Portes ouvertes d'atelier d'artistes, Rencontres photographiques, Urbaines

● **17 évènements issus d'un projet régional, national ou européen (soit 97 manifestations)**

Fête de la Bretagne, Fête de la Musique, Fête de la Nature, Festival de films Alimenterre, Journées européennes des métiers d'art, Journées européennes du Patrimoine, Journées nationales de l'archéologie, Journées nationales de l'architecture, La Nuit européenne des Musées, Le Mois du Documentaire, Le Printemps des poètes, Fête de

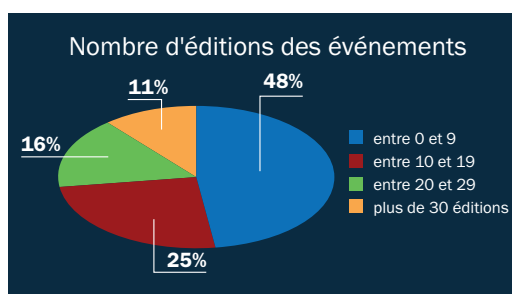
l'Estampe, Nuit des Conservatoires, Nuit de la lecture, Partir en livres et Rendez-Vous aux jardins, Fête de la Science.

Elles n'impliquent pas forcément une collaboration transcommunale, car elles s'intègrent à une politique nationale ou régionale. Certaines de ces manifestations, au fil des ans, sont devenues de grands rendez-vous populaires (fête de la musique, journées du



Total des manifestations ramenées à la commune : Pour 13 communes ayant organisé une manifestation (Exemple: "les journées européennes du patrimoine") il est comptés 13 manifestations pour 1 évènement

Plus de la moitié
des festivals ont plus
de 10 ans



Source AudéLor

- Trente et un en sont à entre leur 1^{ère} et 9^{ème} édition
- Seize en sont à entre leur 10^{ème} et 19^{ème} édition
- Dix en sont entre leur 20^{ème} et 29^{ème} édition
- 7 en sont à plus de leur 30^{ème} édition :
 - le Festival interceltique de Lorient : 46 ans,
 - Festival du Pont du Bonhomme : 36 ans
 - le Festival de théâtre amateur de Kerhervy : 34 ans
 - Fête de la Musique : 34 ans
 - Journées européennes du Patrimoine : 34 ans
 - Festival Fondation Polignac : 31 ans
 - Les Deizioù : 30 ans

Les festivals les plus vieux de France sont en Bretagne (Les Filets Bleus, 108 ans, Cornouaille, 90 ans). Il y a en Bretagne un lien fort entre musique et fête traditionnelle. Ces festivals s'inscrivent dans le patrimoine local.

Périodicité : La plupart des événements sont reconduits tous les ans, excepté 6 d'entre eux qui se produisent tous les 2 ans.

Fréquentation : 10 festivals dépassent les 4000 participants

Festival interceltique de Lorient, Terres Fertiles, le Festival Saumon, les Insolents, Dans nos villages, les IndisciplinéEs, Fiesta Gitane, le Festival de théâtre amateur de Kerhervy, Les Pieds dans la vase, le Salon du livre de jeunesse du Pays de Lorient.

Organisation : Importance des initiatives citoyennes et bénévoles : 36 festivals sont organisés par des associations avec le soutien des communes

Les manifestations culturelles sont pérennes et de qualité. Une grande partie d'entre elles sont organisées ou co-organisées avec le soutien des collectivités locales et encadrées par des structures, des professionnels ou des artistes.

16 manifestations sont organisées directement par les villes, communes et intercommunalités du Pays de Lorient

Arti'Rock, Avis de temps fort, Dans nos villages, Des ronds dans l'eau, Fête de la nature, Itinéraires graphiques Pays de Lorient, Jazz in Larmor, le Tour des Arts, les Jeudis de Ploemeur, Les Pleins airs, Les Salles Mômes, Mars m'enchante, les Médiévales d'Hennebont, Noël sous les étoiles, Nuits de Lucie.

Liste des évènements culturels répertoriés (2016) – par ordre alphabétique

Nom de l'évènement	Localisation	Nom des communes
350 ans de la ville de Lorient	Lorient	
AAA- Ateliers porte ouverte	Lorient	
Académie de cuivres et percussions	Larmor-Plage	
Alimenterre - Festival de films	5 communes	Lorient, Hennebont, Quéven, Plouhinec, Kervignac
Arti'Rock	Locmiquélic	
Avis de temps fort	4 communes	Port-Louis, Locmiquélic, Riantec, Gâvres
Blues en Rade	3 communes	Riantec, Port-Louis, Locmiquélic
Concours Kas a barzh	Larmor-Plage	
Coup de Blues	2 communes	Ploemeur, Quéven
Courts en rade - courts métrages	4 communes	Lorient - Port Louis - Locmiquélic - Larmor-Plage
Dans nos villages	Languidic	
Des ronds dans l'eau	Hennebont	
En attendant Kerhervy	Lanester	
Fest Noz - Fest Deiz - réveillon du 31 decembre	Caudan	
Festival "A la pointe"	Groix	
Festival de chants de marin de Kerhervy	Lanester	
Festival de danses de Kerhervy	Lanester	
Festival de Kernours	Kervignac	
Festival de Nilhio	Bubry	
Festival de théâtre amateur de Kerhervy	Lanester	
Festival des chapelles de l'île de Groix	Groix	
Festival du champ de l'Eucalyptus	Plouhinec	
Festival du Pont du Bonhomme	Lanester	
Festival Fondation Polignac	Guidel	
Festival interceltique de Lorient	Lorient	Lorient, Lanester, Port-Louis, Pont-Scorff
Festival Jazz Miniatures	Port-Louis	
Festival Les Lorientales	2 communes	Lorient, Guidel
Fête de la Bretagne	7 communes	Bubry, Hennebont, Languidic, Larmor-Plage, Lorient, Ploemeur, Sainte-Hélène
Fête de la Musique	30 communes	Gâvres, Lanvaudan, Calan, Sainte-Hélène, Brandérian, Quistinic, Nostang, Inguiniel, Groix, Bubry, Port-Louis, Gestel, Merlevenez, Cléguer, Pont-Scorff, Locmiquélic, Riantec, Plouhinec, Plouay, Inzinzac-Lochrist, Kervignac, Caudan, Languidic, Larmor-Plage, Quéven, Guidel, Hennebont, Ploemeur, Lanester, Lorient
Fête de la nature	Gestel	
Fête de l'Humanité	Lanester	
Fête du court métrage	Pont-Scorff	
Fête de la science	3 communes	Lorient, Lanester, Ploemeur
Fiesta Gitane	Locmiquélic	
FIFIG- Festival du film insulaire de Groix	Groix	
Itinéraires graphiques Pays de Lorient	5 communes	Lorient, Pont-Scorff, Lanester, Quéven, Hennebont
Jazz in Larmor	Larmor-Plage	
Journées européennes des métiers d'art	2 communes	Pont-Scorff, Brandérian
Journées européennes du Patrimoine	13 communes	Bubry, Calan, Cléguer, Hennebont, Inzinzac-Lochrist, Kervignac, Languidic, Lorient, Nostang, Plouay, Plouhinec, Pont-Scorff, Port-Louis
Journées nationales de l'archéologie	2 communes	Lorient, Hennebont
Kéroman port en fête	Lorient	
La Nuit européenne des Musées	4 communes	Groix, Port-Louis, Inzinzac-Lochrist, Hennebont
L'Art chemin faisant	Pont-Scorff	
L'Art dans les Chapelles à Quistinic - Chapelle Saint-Le Festival Saumon	Quistinic Pont-Scorff	
Le Mois du Documentaire	9 communes	Hennebont, Groix, Inzinzac-Lochrist, Kervignac, Riantec, Locmiquélic, Lorient, Port-Louis, Quéven
Le Printemps des poètes	6 communes	Plouhinec, Riantec, Port-Louis, Groix, Gâvres, Lorient
Le Tour des Arts	5 communes	Kervignac, Plouhinec, Merlevenez, Sainte-Hélène, Nostang
Les 7 Chapelles en Art	Guidel	
Les Deizioù	18 communes	Hennebont, Caudan, Guidel, Kervignac, Lanester, Larmor-Plage, Languidic, Lanvaudan, Lorient, Plouay,
Les Indisciplinés	5 communes	Lorient, Hennebont, Inzinzac-Lochrist, Quéven, Riantec
Les Insolents	Lanester	
Les jeudis de Ploemeur	Ploemeur	
Les Lorientales	2 communes	Lorient - Guidel
Les Pieds dans la vase	Kervignac	
Les Pleins airs	Quéven	
Les P'tits Concerts	Groix	
Les Salles Mômes	2 communes	Hennebont, Inzinzac-Lochrist
Marathon du croquis urbain	Lorient	
Mars m'enchanter	Lanester	
Médiévales d'Hennebont	Hennebont	
Noël Lanester	Lanester	
Noël sous les étoiles	Lorient	
Nuits de Lucie	Pont-Scorff	
Pardon de Saint-Yves -Concours Pourlet	Bubry	
Pêcheurs du Monde- festival de films	6 communes	Lorient, Lanester, Ploemeur, Larmor-Plage, Riantec, Quéven
Rad'Art - Portes ouvertes d'atelier d'artistes	3 communes	Riantec, Locmiquélic, Port-Louis
Nuits des Conservatoires	Lorient	
Recto-Verso	Hennebont	
Rencontres photographiques	4 communes	Lorient, Hennebont, Pont-Scorff, Lanester
Rendez-Vous aux jardins	4 communes	Lorient, Groix, Kervignac, Brandérian
Salon du livre jeunesse du Pays de Lorient	Lorient	
Semaines de l'architecture	Lorient	Lorient
TEDx	Lorient	
Fête de l'Estampe	2 communes	Ploemeur, Locmiquélic
Terres Fertiles	Lanvaudan	
Urbaines	7 communes	Lorient, Quéven, Lanester, Inzinzac-Lochrist, Hennebont, Port-Louis, Ploemeur



MANIFESTATIONS ET FÊTES LOCALES À DIMENSION COMMUNALE

Les manifestations et "fêtes locales" se distinguent des événements du chapitre précédent : elles sont plutôt **orientées vers les habitants de la commune**, en lien avec la culture au sens large (identité culturelle, culture collective). Elles ont souvent **un caractère convivial** (repas, pique-nique, déambulation, randonnées...) et elles comprennent **des pratiques amateurs**. Certaines sont des attractions estivales, de création récente ou ancienne, et peuvent présenter un caractère diversifié et éclectique.

Afin d'accompagner la montée en puissance du tourisme, l'intensification de la politique événementielle doit être encouragée pour renforcer l'animation tout au long de l'année, et ainsi créer une plus forte diversité d'usages et de pratiques touristiques.

Ce panorama donne à voir un **paysage festif local qui "colore" la vie des habitants et des touristes** qui, souvent, sont à la recherche d'événements conviviaux durant leur séjour.

Une centaine de "Manifestations et Fêtes locales" sont recensées sur tout le territoire

Pour plus de lisibilité elles sont regroupées en deux grandes catégories :

"Expositions-Manifestations"

- **arts plastiques** : expositions annuelles, salons de peintres professionnels ou amateurs, expositions d'artisanat d'art, expositions estivales dans des lieux de patrimoine (Fort du Loch à Guidel ou « Art d'été » à Ploemeur dans des chapelles).

- **arts visuels** : un temps fort en cinéma ("Journée au cinéma" de Groix, soirée documentaires pour la St-Valentin à Port Louis).
- **lecture** : un temps fort autour de la poésie (Festival des trouées poétiques à Port-Louis), du livre ("Coup de cœur du caillou", prix littéraire à Groix) ou de la lecture ("Lisons à la plage" à Plouhinec).
- **patrimoine** : animation historique (journée de l'Europe à Plouhinec) - exposition (patrimoine et costume à Brandérion)- patrimoine maritime (régates de la belle plaisance à Port Louis).

"Fêtes"

● **Fête liée au patrimoine :**

Comme pour de nombreux territoires bretons, l'histoire et la culture sont profondément marquées par la ruralité et les activités agricoles.

- fêtes liées à la musique traditionnelle ou bretonne (exemple : le Fest Noz d'Hiver de Bubry).
- Pardons (exemple : le Pardon de Sainte-Anne à Brandérion)
- fêtes traditionnelles (exemple : les Noces bretonnes de Penquesten)
- fêtes liées à un produit du terroir ou une tradition agricole (exemple : fête du cidre à Quistinic, fête du pain et battage)
- fêtes historiques (exemple : fête des Gaulois).

● **Fête liée au maritime :**

- fêtes liées à un port (exemple : Port en fête à Gâvres, "Du Boucan sur la cale" à Port-Louis...)
- fêtes liées à une tradition de pêche (exemple : fête de la langoustine à Locmiquélic, fête de la sardine à Gâvres)

- fêtes liées à un produit du terroir (exemple : fête de l'Huitre à Ste Hélène)
- fêtes associées aux pardons de la mer (exemple Fête de la Mer à Groix)

- **Fête locale :**
 - fêtes à composante culturelle liée à un lieu (ex : fête de Locmaria à Groix)
 - fêtes à composante culturelle liées à une date (St Jean, 14 juillet)
 - fêtes de quartier ou de villages, accompagnées d'une programmation musicale
 - certains carnavales

- **Fête pluri-artistique :** Souvent association de la musique et la danse (Guiguettes Lochrist). Parfois encore plus diversifié (festival de la jeunesse à Lanester)

- **Fête musicale :**
 - fêtes estivales autour de concerts ("les Rencart" à Guidel)
 - fête consacrée à la musique ("Avril en Zic" à Brandérion)

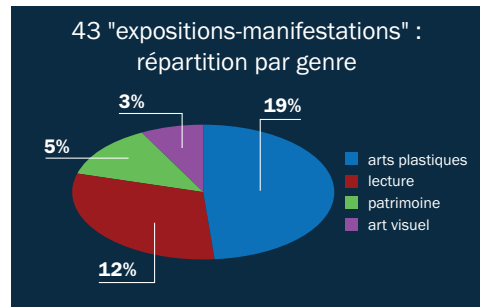
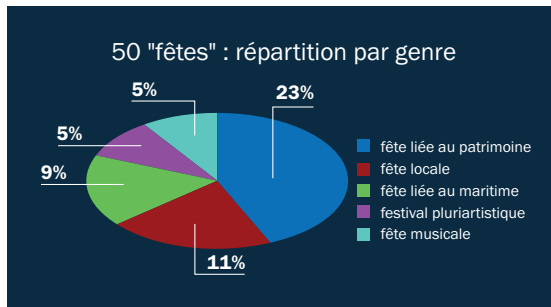


MANIFESTATIONS ET FÊTES LOCALES À DIMENSION COMMUNALE

Les manifestations
locales, reflets des identités
et de la créativité
des habitants

Parmi l'ensemble de ces évènements, ceux
liés à l'art et au patrimoine sont les plus im-
portants

p 42



Liste des fêtes locales répertoriées (2016) par ordre alphabétique

Nom de l'événement	Localisation	Genre
Ar Redadeg	Kervignac	fête patrimoine
Avril en zic	Brandérion	fête musicale
Cabaret - Fest'Yves Arts	Plouhinec	fête locale
Diatobal	Brandérion	fête patrimoine
Du boucan sur la cale	Port-Louis	fête maritime
Fest Noz d'hiver	Bubry	fête patrimoine
Festival Adalousie des 2 rives	Ploemeur	fête patrimoine
Festival Beltan	Locmiquélic, Riantec, Port Louis	fête patrimoine
Festival de la jeunesse	Lanester	festival pluriartistique
festival de musique itinéraires	Lorient	fête musicale
Fête d'Automne	Pont-Scorff	fête patrimoine
Fête de la langoustine	Locmiquelic	fête maritime
Fête de la mer	Plouhinec	fête maritime
Fête de la mer	Groix	fête maritime
Fête de la Saint-Patrick	Lorient	fête patrimoine
Fête de la soupe insulaire	Groix	fête locale
Fête de l'été - Label Ria	Plouhinec	fête locale
Fete de l'huître	Saint-Hélène	fête maritime
Fête de Locmaria	Groix	fête locale
Fête des 3 Chapelles	Pont-Scorff	fête patrimoine
Fête des enfants	Plouhinec	fête musicale
Fête des lumières	Port-Louis	fête locale
Fête des sardines	Gavres	fête maritime
Fête du cidre	Quistinic	fête patrimoine
Fête du Nelhouët - Pardon Notre Dame de Vérité	Caudan	fête patrimoine
Fête du pain et des battages	Pont-Scorff	fête patrimoine
Fête du Portugal	Groix	fête patrimoine
Fête du Rosaire	Cléguer	fête patrimoine
fête du vieux port	Plouhinec	fête locale
Fête du village de Locquéin	Plouhinec	fête locale
Fetes de Locmalo	Port-Louis	fête maritime
Feu de la Saint jean	Nostang	fête locale
Filaj	Plouay	fête locale
Gestel en fête	Gestel	fête locale
Guiguettes Lochrist	Inzinzac-Lochrist	festival pluriartistique
La fête de Kersolan dite la fête des Gaulois	Languidic	fête patrimoine
Le Pardon des Chevaux	Quistinic	fête patrimoine
Les estivales	Larmor-Plage	festival pluriartistique
Les Mardis de Poul Fétan	Quistinic	fête patrimoine
Les mercredis sans chi-chi	Riantec	festival pluriartistique
les noces bretonnes	Languidic	fête patrimoine
Les renc'art	Guidel	fête musicale
Noces Bretonnes de Penquesten	Inzinzac-Lochrist	fête patrimoine
Nost'en zick	Nostang	fête musicale
Pardon de la chapelle de Saint-Étienne	Cléguer	fête patrimoine
Pardon de Sainte-Anne	Brandérion	fête patrimoine
Pardon de Sainte-Anne	Nostang	fête patrimoine
Pardon de St Adrien- Fête de keroual	Kervignac	fête patrimoine
Pic Noz	Groix	fête locale
Port en fête	Gävres	fête maritime
Printemps de Kergonan	Languidic	fête patrimoine
Randonnée patrimoine	Groix	festival pluriartistique



Source AudéLor



Liste des expositions et événements locaux liés à la lecture répertoriés
(2016) par ordre alphabétique

Nom de l'évènement	Localisation	Genre
Arts d'été (photographies - 6 chapelles)	Ploemeur	arts plastiques
Concours Photos	Pont-Scorff	arts plastiques
Coup de cœur du caillou	Groix	lecture
exposition au Fort du Loch	Guidel	arts plastiques
exposition d'arts plastiques (en partenariat avec le FIL)	Lanester	arts plastiques
exposition Fort du Gipp	Groix	arts plastiques
Exposition peinture - chapelle de Kergonnet	Gestel	arts plastiques
Exposition Ria des Arts	Plouhinec	arts plastiques
Festival Culturel - EPSM Charcot	Caudan	arts plastiques
Festival des arts	Plouay	arts plastiques
Festival des trouées poétiques	Port-Louis	lecture
Fest'Yves Arts	Plouhinec	arts visuels
fête de quartier de Saint-Tugdual et Notre-Dame du Cloître	Quistinic	arts plastiques
Foire aux croutes	Guidel	arts plastiques
Gavres Arts et traditions – Gavres salon des peintres	Gavres	arts plastiques
Journée de la Femme	Groix	lecture
journée du cinéma	Groix	arts visuels
la fête des amoureux (Saint-Valentin)	Port-Louis	arts visuels
La foire aux arbres	Quéven	patrimoine
La journée de l'Europe	Plouhinec	patrimoine
La lune Bleue Festival de poésie	Port-Louis	lecture
Les nocturnes littéraires	Ploemeur	lecture
Les voiles de la citadelle	Port-Louis	patrimoine
Lisons à la Plage	Plouhinec	lecture
Maison Germaine TILLION	Plouhinec	patrimoine
Nuit de la lecture	Port-Louis	lecture
Partir en livres	Groix, Larmor-Plage, Port-Louis, Locmiquelic, Lorient, Caudan	lecture
Patrimoine et costumes	Brandérion	patrimoine
Printemps des arts et de la culture	Lorient	arts plastiques
Printemps Photo Passion	Larmor-Plage	arts plastiques
Rencontres poétiques de la lune bleue	Port-Louis	lecture
Salon de la petite mer	Riantec	arts plastiques
Salon de la Société Lorientaise des Beaux Arts : les Petits Formats	Lorient	arts plastiques
Salon des artisans d'art	Hennebont	arts plastiques
Salon des artistes amateurs	Lanester	arts plastiques
Salon des éditeurs	Groix	lecture
salon du livre	Riantec	lecture
Salon Livres de la mer - Cité de la voile	Lorient	lecture
Temps des sirènes	Larmor-Plage	arts plastiques

IV

DÉFINITIONS ET MÉTHODOLOGIE

Équipements culturels

L'enquête menée par AudéLor porte uniquement sur les équipements. Elle ne rend pas compte de l'ensemble des structures, compagnies, professionnels, artistes qui ne sont pas ici recensés et qui contribuent pour autant à la vitalité de la culture.

Seuls quelques structures associatives ou privées ont été signalées en raison de l'éclairage qu'elles apportent au domaine de la culture bretonne ou l'enseignement musical.

L'enquête AudéLor a été menée par contact auprès des responsables d'équipements ou par analyse de la presse locale.

Tous les éléments statistiques concernant les équipements ne sont pas présentés dans ce document, ils mériteraient d'être traités ultérieurement.

Ne sont pas pris en compte

- Les établissements culturels⁶ relatifs à la presse, les radios, les éditeurs, les architectes, les producteurs, les librairies, les traducteurs, les agences de communication.

Les évènements

L'enquête a été menée par AudéLor par une analyse des parutions dans la presse et par contact avec les 30 communes du pays de Lorient (mail envoyé entre le 9 janvier et le

7 février 2017 pour relecture des manifestations déjà recensées). Toutes les communes n'ont pas répondu au questionnaire. Les données recueillies sont celles de l'année 2016, sauf pour les évènements qui ont lieu seulement tous les 2 ans.

Sont retenus :

- les évènements ponctuels à dominante culturelle qui sont reconduits sur plusieurs éditions, ouverts à tous les publics (payants ou gratuits), et organisés soit par les villes soit par des associations ou des réseaux d'associations.

- les évènements attractifs pour un public plus large que les habitants de la commune (un festival de musique, une exposition d'arts, une série de concerts...),

- les évènements pourvus de notoriété ou d'un encadrement artistique et professionnel ou d'une forte fréquentation ou d'une culture émergente, d'une portée touristique, d'un rayonnement régional.

- les manifestations hors les murs intégrées dans la programmation des structures culturelles des villes et communes (exemples "Ronds dans l'eau" qui est une manifestation du TRIO.S hors les murs)

Sont exclus : les manifestations intégrées dans les programmations des structures culturelles des villes et communes.

Les fêtes et expositions locales

L'enquête a été menée par AudéLor par une analyse des parutions dans la presse et par contact avec les 30 communes du pays de Lorient (mail envoyé entre le 9 janvier et le 7 février 2017 pour relecture des manifestations déjà recensées). Toutes les communes n'ont pas répondu au questionnaire.

Les données recueillies sont celles de l'année 2016, sauf pour les événements qui ont lieu seulement tous les 2 ans.

Dans cette étude, n'ont pas été pris en compte :

- les concerts ou expositions qui auraient lieu dans un contexte sportif ou corporatiste (par exemple un événementiel d'entreprise ou un concert pendant les festivités type "Volvo Race"...).
- les manifestations organisées par des associations dans l'objectif de recueillir des fonds pour leurs actions comme les associations d'aides au développement de certains pays.
- les festivités organisées par un club sportif, les fêtes d'école, les fêtes de voisins.
- les Festou noz organisés toute l'année dans les communes par les associations et cercles.

AUDÉLOR
DÉVELOPPEUR DE TERRITOIRE

Agence d'Urbanisme,
de Développement Économique
et Technopole du Pays de lorient

12 avenue de la Perrière
56324 Lorient cedex

Tél. : 02 97 12 06 40

contact@audelor.com

www.audelor.com