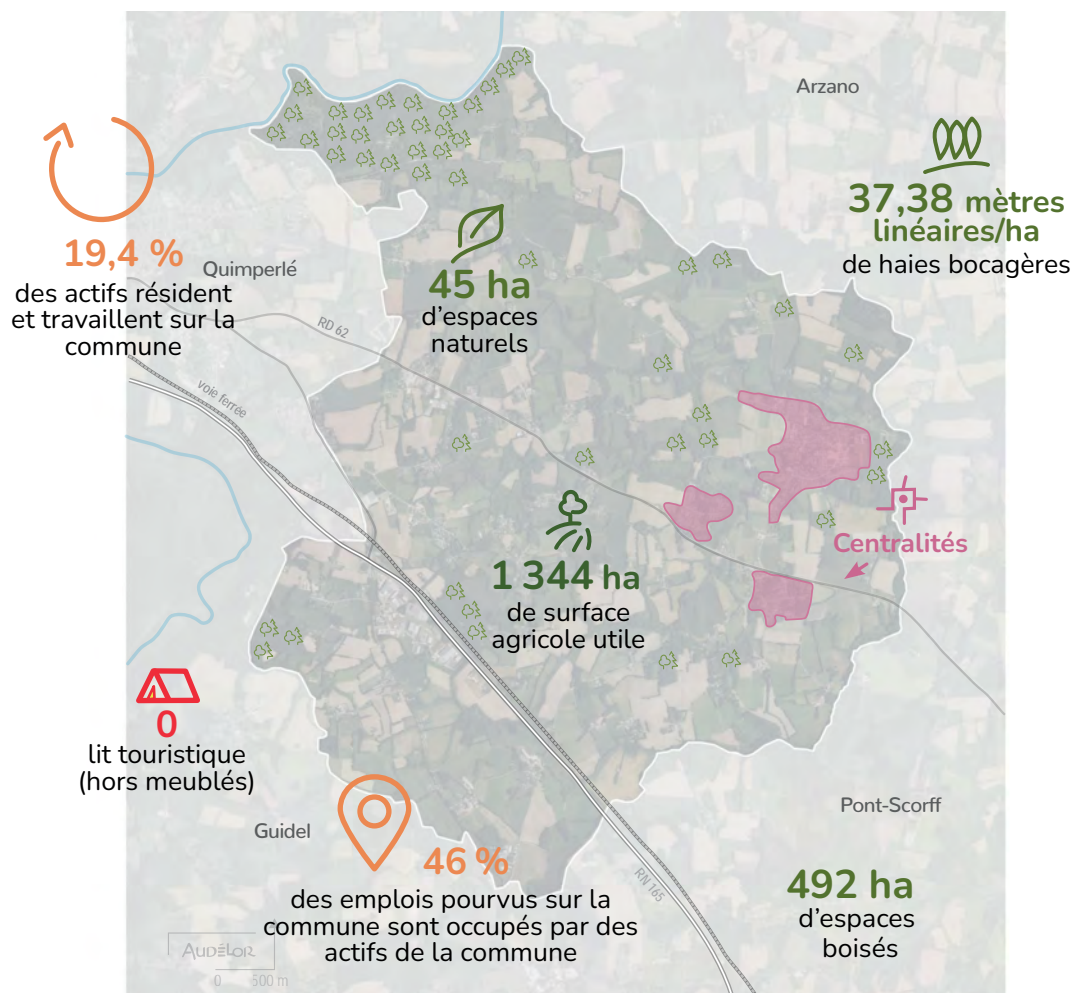


Superficie : **2 467 ha****2 917** habitants**1 373**

actifs (15/64 ans)

571

emplois

62établissements
actifs**4**médecins
généralistes libéraux**7**commerces actifs
en centralité**0 %**de taux de vacance
des commerces

Croissance démographique annuelle moyenne :

2008-2019 : **0,56 %** / 2013-2019 : **0,11 %**Indice de jeunesse : **1,16**Rapport entre la population âgée de moins de 20 ans
et celle des 60 ans et plus.**25** exploitations agricoles**Polyculture, polyélevage****497** logements construits avant la 1^{re} réglementation
thermique (1975)**11 %** des ménages en précarité énergétique (logements)**12 %** des ménages en précarité énergétique (mobilité)**1 252** logements**44** logements sociaux**38** résidences secondairesÉvolution de l'urbanisation sur 10 ans : **+10,6 ha**