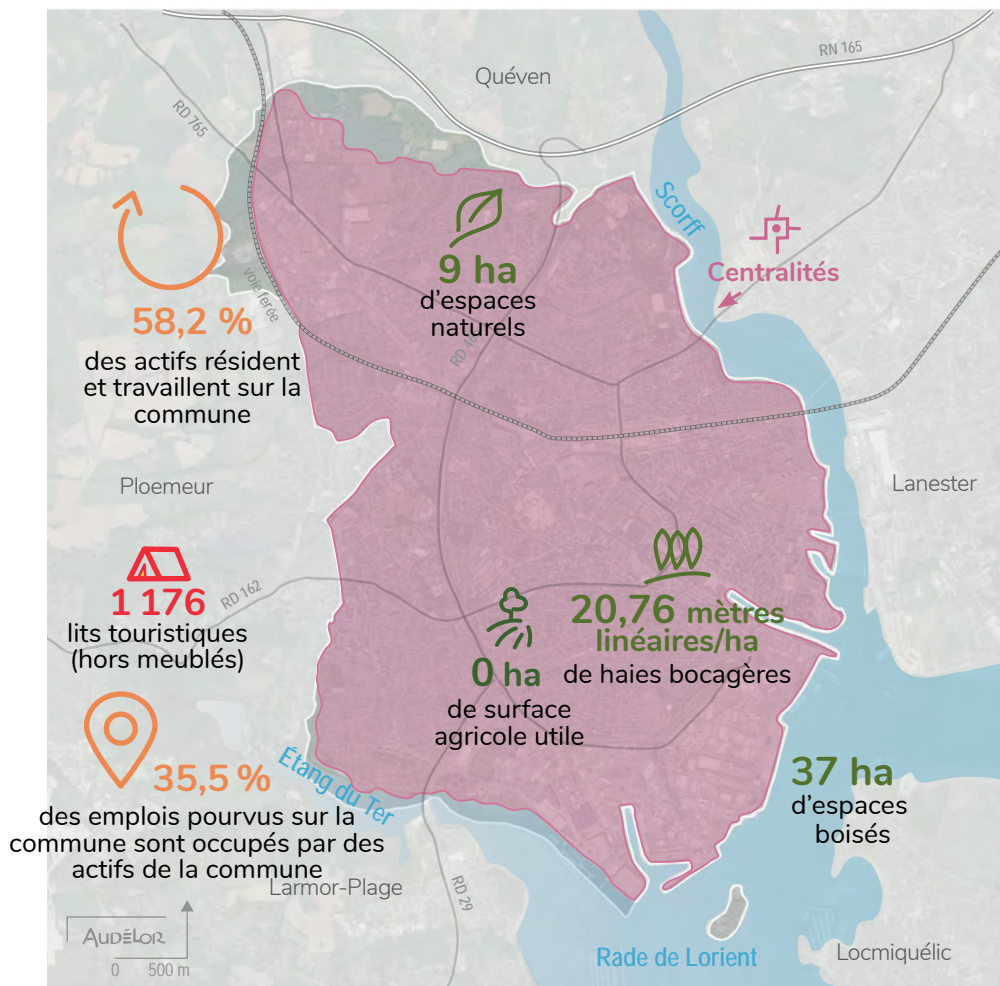


Superficie : **1 485 ha****57 246** habitants**25 276**

actifs (15/64 ans)

**34 327**

emplois

**2 441**établissements  
actifs**67**médecins  
généralistes libéraux**596**commerces actifs  
en centralité**8 %**de taux de vacance  
des commerces

Croissance démographique annuelle moyenne :

2008-2019 : **-0,14 %** / 2013-2019 : **-0,21 %**Indice de jeunesse : **0,77**Rapport entre la population âgée de moins de 20 ans  
et celle des 60 ans et plus.**0** exploitation agricole**25 096** logements construits avant la 1<sup>re</sup>  
réglementation thermique (1975)**16 %** des ménages en précarité énergétique (logements)**18 %** des ménages en précarité énergétique (mobilité)**36 139** logements**9 160** logements sociaux**1 171** résidences secondairesÉvolution de l'urbanisation sur 10 ans : **+12,1 ha**